



# เส้นทาง ท่องเที่ยว ๕ ทางน้ำ

*Legacy of River*

กรุงเทพมหานคร - พระนครศรีอยุธยา



## Legacy of River

กรุงเทพมหานคร - พระนครศรีอยุธยา

---

“แม่น้ำเจ้าพระยา” แม่น้ำสายหลักที่หล่อเลี้ยงชีวิตของคนไทยให้อุดมสมบูรณ์มานานนับร้อยปี แม่น้ำสายนี้เต็มไปด้วยเรื่องราวที่น่าค้นหาเราสามารถมองเห็นประวัติศาสตร์ต่าง ๆ ได้มากขึ้นจากการล่องแม่น้ำ ไม่ว่าจะเป็นสิ่งปลูกสร้างทั้งเก่าและใหม่ วัดวาอารามที่ยังคงความสวยงามให้เห็น รวมถึงวิถีชีวิตริมน้ำในแบบฉบับของชาวไทย

การท่องเที่ยวแห่งประเทศไทยเล็งเห็นถึงโอกาสและศักยภาพของการท่องเที่ยวทางน้ำ จึงต้องการมอบประสบการณ์การท่องเที่ยวในมุมมองใหม่ 4 พื้นที่ กรุงเทพมหานคร นนทบุรี ปทุมธานี และพระนครศรีอยุธยา เพื่อช่วยส่งเสริมการท่องเที่ยวในอนาคต

สัมผัสความสวยงามแบบเก่า แล้วรับฟังเรื่องเล่ามุมมองใหม่ผ่านสายน้ำที่เราคุ้นเคยกันเป็นอย่างดี “แม่น้ำเจ้าพระยา”

---

# Contents



# Bangkok

กรุงเทพมหานคร

ความวิจิตร  
เลียบ  
“นที”

*Exquisite Splendor  
Along The River*

การเดินทางแต่ละครั้งเปิดประสบการณ์ใหม่เสมอ

แม้ว่าจะเป็นเมืองที่คุ้นเคยอย่าง

“กรุงเทพมหานคร”

ถึงแม้กรุงเทพฯ จะมากมายไปด้วยตึกสูง

แต่ก็ยังคงมีสิ่งสวยงามซ่อนอยู่

โดยเฉพาะสถานที่ที่เกี่ยวริมน้ำ

สายหลักอย่าง

“แม่น้ำเจ้าพระยา”

ลองมาสัมผัสความสวยงามในมุมมองใหม่ ๆ

ผ่านทางสายน้ำกับความวิจิตรที่สอดแทรกเรื่องราวของวัฒนธรรม

ให้กลมกลืนไปกับยุคสมัยที่ไม่เคยหลับไหล



## วัดอรุณราชวรารามราชวรมหาวิหาร

### รายละเอียด

วัดอรุณราชวรารามราชวรมหาวิหาร หรือวัดแจ้ง วัดสวยแห่งหนึ่งของกรุงเทพฯ ที่ตั้งโดดเด่นริมแม่น้ำเจ้าพระยา ยิ่งถ้าใครได้มาช่วงพระอาทิตย์ขึ้นหรือพระอาทิตย์ตกจะสวยมาก ๆ วัดแห่งนี้ เป็นวัดเก่าแก่สร้างมาตั้งแต่สมัยกรุงศรีอยุธยา ผ่านมาถึงกรุงธนบุรี และเข้าสู่ยุครัตนโกสินทร์อย่าง เกือบ 500 ปีจนถึงปัจจุบัน

จุดไฮไลต์ได้แก่ พระปรางค์ใหญ่, พระอุโบสถ, สักการะพระพุทธรูปธรรมมิศรราชโลกธาตุดิลก, พระวิหารหลวง, สักการะพระพุทธรูปสมณมหาบุรุษลักขณาสีตยานุบพิตร และพระอรุณ หรือ พระแจ้ง พระพุทธรูปปางนาคปรก, โปสถ์น้อย ลอดแท่นบรรทมสมเด็จพระเจ้าตากสินมหาราช และยักษ์บริเวณซุ้มประตูทางเข้า หรือที่หลาย ๆ คนเรียกว่ายักษ์วัดแจ้ง



**ตำนาน “ทำเตียน”** เกิดจากการต่อสู้ของ ยักษ์วัดแจ้ง กับ ยักษ์วัดโพธิ์ โดยมี ยักษ์วัดพระแก้ว เป็นผู้ห้ามทัพ ว่ากันว่ายักษ์วัดแจ้งและยักษ์วัดโพธิ์ นั้นเป็นเพื่อนรักกัน วันหนึ่งยักษ์วัดโพธิ์ไม่มีเงิน จึงขามแม่น้ำเจ้าพระยาไปขอยืมเงินจากยักษ์วัดแจ้ง แต่เมื่อถึงวันกำหนดคืนยักษ์วัดโพธิ์กลับไม่ยอมจ่าย ยักษ์วัดแจ้งจึงตัดสินใจขามแม่น้ำเจ้าพระยามาทวงเงินคืน แต่ยักษ์วัดโพธิ์ไม่ยอมให้ จึงเกิดการทะเลาะถึงขั้นต่อสู้กันแต่เพราะรูปร่างที่ใหญ่โต และกำลังมหาศาล จึงทำให้ต้นไม้บริเวณนั้นถูกยักษ์ทั้งสองเหยียบย่ำจนล้มตายลงหมด บริเวณนั้น จึงราบเรียบกลายเป็นสถานที่โล่งเตียนไปหมด เมื่อพระอิศวร (พระศิวะ) ได้ทราบเรื่อง จึงได้ลงโทษ โดยการสาปให้ยักษ์ทั้ง 2 กลายเป็นหิน แล้วให้ยักษ์วัดโพธิ์ทำหน้าที่ยืนเฝ้าหน้าพระอุโบสถและให้ยักษ์วัดแจ้งทำหน้าที่ยืนเฝ้าพระวิหารวัดแจ้งเรื่อยมา

### ที่ตั้ง :

158 ถนนวังเดิม แขวงวัดอรุณ เขตบางกอกใหญ่ กรุงเทพมหานคร 10600

### เวลาทำการ :

08.00-17.30 น.

### ราคา :

ไม่มีค่าใช้จ่าย

### การเดินทาง :

จากท่าเรือเดินเข้าวัดได้เลย

### ท่าเรือ :

ท่าเรือข้ามฟากวัดอรุณ ราคา 3 บาท (ขึ้นจากท่าเตียน)

### โทรศัพท์ :

0-2891-2185

## พระบรมมหาราชวัง

### รายละเอียด

พระบรมมหาราชวังสร้างขึ้นในสมัยพระพุทธยอดฟ้าจุฬาโลกมหาราช (รัชกาลที่ 1) เรียกได้ว่าเปรียบเสมือนหัวใจแห่งการก่อตั้งกรุงรัตนโกสินทร์ที่ยังคงความงามและยิ่งใหญ่ แสดงให้เห็นถึงความรุ่งเรืองจากอดีตได้เป็นอย่างดี ภายในแบ่งออกเป็น 3 ส่วน คือ เขตพระราชฐานชั้นนอก เขตพระราชฐานชั้นกลาง และเขตพระราชฐานชั้นใน ซึ่งจุดไฮไลต์ของที่นี่มี 5 จุดด้วยกันได้แก่ วัดพระศรีรัตนศาสดาราม หรือวัดพระแก้ว, หมู่พระมหามณเฑียร, พระที่นั่งจักรีมหาปราสาท, พระที่นั่งดุสิตมหาปราสาท และพิพิธภัณฑสถานแห่งชาติพระนคร

**ส่วนจุดไฮไลต์จุดใหม่**ของที่นี่คือ บริเวณโดยรอบของวัดพระศรีรัตนศาสดาราม เป็น “ประติมากรรมหินสลัก” ที่ถูกสร้างขึ้นในสมัยรัชกาลที่ 5 จำนวนมากกว่าร้อยตัว ซึ่งถูกขุดพบเมื่อเดือนกรกฎาคม พ.ศ. 2564 จากหลักฐานพบว่าประติมากรรมหินเหล่านี้ ถูกสร้างขึ้นในช่วงฉลองพระนคร 100 ปี ที่สั่งเข้ามาประดับลานวัดพระแก้วเป็นประติมากรรมรูปแบบบุคคลหลากหลายเชื้อชาติ รวมถึงสัตว์ในเทพนิยาย



### ที่ตั้ง :

ถนนหน้าพระลาน แขวงพระบรมมหาราชวัง เขตพระนคร กรุงเทพมหานคร 10200

### เวลาทำการ :

08.30-15.30 น.

### ราคา :

คนไทยไม่เสียค่าใช้จ่าย คนต่างชาติ 500 บาท

### การเดินทาง :

ลงเรือจากท่าช้าง เดินผ่านถนนหน้าพระลาน

### ท่าเรือ :

ท่าช้าง

### โทรศัพท์ :

0-2220-7321



## วัดพระเชตุพนวิมลมังคลาราม

วัดพระเชตุพนวิมลมังคลารามราชวรมหาวิหาร หรือวัดโพธิ์ เป็นพระอารามหลวงชั้นเอก ประจํารัชกาลที่ 1 แห่งราชวงศ์จักรี ปูชนียสถานที่สำคัญแห่งหนึ่งของกรุงรัตนโกสินทร์ และไฮไลต์ห้ามพลาดเลยก็คือการมากราบไหว้พระพุทธรูปไสยาสน์ หรือพระนอนองค์ใหญ่ ยาว 46 เมตร เป็นพระนอนที่มีขนาดยาวเป็นอันดับที่ 3 ของประเทศไทย ฝ่าพระบาทประดับมุขเป็นรูปมงคล 108 ประการ เชื่อว่าถ้าขอพรด้านความรักจะสมหวังอีกด้วย นอกจากนี้ยังเป็นต้นตำรับแนวคิดคนไทยที่ยังสืบสานอยู่ซึ่งภายในวัดมีสถานที่จัดไว้สำหรับผู้ที่อยากกวดแผนไทยดูสักครั้ง พร้อมทั้งยังมีจำหน่ายน้ำมันนวดแบบต่าง ๆ ไว้ให้ซื้อติดมือกลับบ้านด้วย



วัดโพธิ์ก็มียักษ์เหมือนกับ วัดแจ้ง และวัดพระแก้ว แต่ไม่ได้มีขนาดใหญ่เท่า เพราะมีขนาดเท่าตัวคนเท่านั้น ธรรมเนียมการสร้างรูปยักษ์เพื่อรักษาประตูวัดโพธิ์นั้นเริ่มมาตั้งแต่สมัยรัชกาลที่ 1 ในครั้งนั้นโปรดเกล้าฯ ให้หล่อรูปปูนปั้นประจำประตูวัด ประตูละ 1 คู่ ทั้งสิ้นจำนวน 4 ประตู ต่อมาในสมัยรัชกาลที่ 3 รูปปูนปั้นเหล่านั้นชำรุดจึงโปรดเกล้าฯ ให้หล่อทองเหลืองแทน แล้วนำลั่นทมหรือตุ๊กตาศิลาจีนมาตั้งแทน พร้อมกันนั้นได้โปรดเกล้าฯ ให้หล่อรูปยักษ์ขนาดเล็ก สูงประมาณ 175 เซนติเมตร จำนวน 8 ตน ตั้งไว้ที่ทางเข้าหอพระไตรปิฎก (พระมณฑป) ตรงซุ้มประตูทั้ง 4 ด้าน ด้านละ 1 คู่ เพื่อให้ทำหน้าที่พิทักษ์รักษาหอพระไตรปิฎก

ต่อมาในสมัยรัชกาลที่ 4 มีการสร้างระเบียงและพระมหาเจดีย์ประจำรัชกาล โปรดเกล้าฯ รื้อซุ้มประตูออกไป 2 ซุ้ม ปัจจุบันรูปยักษ์วัดโพธิ์จึงเหลืออยู่เพียง 2 คู่ คือ ไมยราพกับแสนอาทิตย์ อยู่ทางด้านประตูทิศตะวันตกเฉียงใต้ และลั่นทมกับพญาขร อยู่ทางด้านประตูทิศตะวันตกเฉียงเหนือ

### รายละเอียด

**ที่ตั้ง :**  
2 ถนนสนามไชย แขวงพระบรมมหาราชวัง เขตพระนคร กรุงเทพมหานคร 10200

**เวลาทำการ :**  
08.30-17.30 น.

**ราคา :**  
คนไทยไม่เสียค่าใช้จ่าย  
คนต่างชาติ 200 บาท

**การเดินทาง :**  
เดินจากท่าเตียน ข้ามถนนมหาจักร

**ท่าเรือ :**  
ท่าเตียน  
ระยะทางจากท่าเรือ : 100 เมตร

**โทรศัพท์ :**  
08-3057-7100



### รายละเอียด

**ที่ตั้ง :** ถนนมหาจักร แขวงพระบรมมหาราชวัง เขตพระนคร กรุงเทพมหานคร 10200

**เวลาทำการ :**  
ท่าเรือเปิด 06.00-20.00 น.  
ตลาดเปิด 11.00-18.30 น.

**การเดินทาง :**  
จากท่าเรือ สามารถเดินเที่ยวชมย่านท่าเตียนได้เลย

**ท่าเรือ :** ท่าเตียน  
ท่าเรือสาธารณะ

## ท่าเตียน

การมาท่าเตียนนั้นไม่ยาก เนื่องจากมีเรือสาธารณะหลายสายให้เลือกนั่ง มาถึงท่าก็ขอเก็บภาพสวย ๆ ของวัดอรุณราชวรารามราชวรมหาวิหาร ที่อยู่ฝั่งตรงข้ามกันก่อน ซึ่งเป็นอีกมุมที่ไม่ควรพลาดเด็ดขาด ออกจากท่าเรือจะพบอาคาร 2 ชั้นสีเหลืองสดใสสไตล์โคโลเนียล เรียกว่าเป็นตึกเจ้าเสน่ห์ที่ถ่ายรูปมุมไหนก็สวย นอกจากตึกแห่งนี้บรรยากาศภายในตลาดยังคลาสสิกไม่แพ้กัน ทางเดินย่านท่าเตียนมีหลายแห่งให้แวะ ไม่ว่าจะเป็น วัดโพธิ์, มิวเซียมสยาม หรือจะเป็นตลาดดอกไม้อันขึ้นชื่ออย่างปากคลองตลาด ซึ่งระหว่างทางจะมีร้านอาหารและร้านกาแฟตั้งเรียงแถวให้เลือกนั่งได้ตามชอบ นอกจากนี้ยังมีร้านขายของที่ระลึกให้เลือกซื้อติดมือกลับบ้านกันด้วย

### Riverside Sport & Nature



### รายละเอียด

## Soul Salt River City (café painting)

ไม่ต้องเป็นสายอาร์ตก็วาดรูปได้ แถมยังได้วาดรูปในมุมสวย ๆ ที่สามารถมองเห็นวิวแม่น้ำเจ้าพระยาได้แบบพาโนรามา Soul Salt River City เป็น Café Painting ที่เปิดได้ไม่นานนัก จุดเก๋ไก๋ของที่นี่คือพื้นที่ทนายที่เททบทพื้นที่กระเบื้องทั่วทั้งร้าน ให้ความรู้สึกเหมือนนั่งวาดภาพอยู่ท่ามกลางธรรมชาติจริง ๆ ที่นี่ มีเฟรมผ้าแคนวาสให้เลือกหลายขนาด พร้อมแปรงให้เป็นเซต เราสามารถนั่งวาดรูปได้แบบไม่จำกัดเวลารวมถึงสั่งอาหารว่างและเครื่องดื่มได้ ซึ่งมีให้เลือกทั้งกาแฟ ชา และเครื่องดื่มสดชื่นอีกหลายชนิด

**ที่ตั้ง :** ชั้น 1 River City Bangkok ซอยเจริญกรุง 24 แขวงตลาดน้อย เขตสัมพันธวงศ์ กรุงเทพมหานคร 10100

**เวลาทำการ :** 11.00-20.00 น.

**ราคา :** 499 บาทขึ้นไป

**การเดินทาง :**  
เดินเข้าศูนย์การค้า River City Bangkok ร้านอยู่ติดแม่น้ำเจ้าพระยา

**ท่าเรือ :** ท่าเรือ River City Bangkok  
ระยะทางจากท่าเรือ : 150 เมตร

**โทรศัพท์ :** 08-2988-0755



## ชุมชนตลาดน้อย (สภุคเตอร์ตลาดน้อย)

### รายละเอียด

เดินชมตลาดน้อยกันบ่อยแล้ว ลองเปลี่ยนมาเที่ยวแบบลดมลพิษด้วยการใช้สกูตเตอร์ที่สามารถพาลัดเลาะตามตรอกซอกซอยในย่านตลาดน้อย เพื่อเก็บภาพถ่ายสวย ๆ ในมุมมองที่ต่างออกไป เป็นประสบการณ์การท่องเที่ยวแบบใหม่ช่วยรักษ์โลกได้อีกทางหนึ่งด้วย



ตลาดน้อยนับเป็นชุมชนเก่าแก่ของชาวจีนที่ขยายตัวมาจากสำเพ็ง ซึ่งเป็นศูนย์กลางทางเศรษฐกิจของกรุงเทพฯ ในช่วงรัตนโกสินทร์ตอนต้นโดยชาวจีนจะเรียกตลาดแห่งนี้ว่า “ตะลัดเกียะ” หรือแปลเป็นไทยว่า “ตลาดน้อย” นับเป็นอีกจุดหนึ่งที่มีวัฒนธรรมหลากหลาย เนื่องจากมีผู้คนหลายเชื้อชาติและศาสนา และเริ่มเป็นชุมชนหนาแน่นมากขึ้นหลังจากที่กรุงศรีอยุธยาแตก

สำหรับจุดไฮไลท์ต่าง ๆ ของตลาดน้อยมีมากมาย อาทิ ซอยสตรีทอาร์ตศาลเจ้าโรงเกือก, ท่าเรือกรมเจ้าท่าตรงนี้มีสตรีทอาร์ตใหม่ให้มาถ่ายภาพ รวมถึงบ๊ะจ่างยักษ์ สัญลักษณ์ของชุมชน, ร้านกาแฟ, โรงตีเหล็กโบราณ ที่เหลืออยู่เพียงหลังเดียวในตอนนี้อยู่ในซอยเจ้าสัวสอน, โรงแรม Paint House ถ่ายภาพกับ Amazing Thailand Phoenix Wall, รถโบราณ แลนด์มาร์คสำคัญของชุมชนตลาดน้อย, วัดกาลหว่าร์, Street Art เจริญกรุง 32, ไปรษณีย์กลาง และอีกหลายที่ บอกเลยว่ามาวันเดียวครบ แล้วยังได้มุมมองสวย ๆ อีกมากมาย



**ที่ตั้ง :**  
1226 ซอยเจริญกรุง 24  
แขวงตลาดน้อย เขตสัมพันธวงศ์  
กรุงเทพมหานคร 10100

**เวลาทำการ :**  
09.30-19.00 น.

**ราคา :**  
200 บาทขึ้นไป

**การเดินทาง :**  
จากท่าเรือ เดินเลี้ยวขวาเข้า  
ซอยเจริญกรุง 30 เข้าซอยวานิช 2  
เลี้ยวซ้ายเข้าซอยศาลเจ้าโรงเกือก

**ท่าเรือ :**  
ท่าเรือสี่พระยา  
ระยะทางจากท่าเรือ : 550 เมตร

**โทรศัพท์ :**  
08-3979-4878



## Thai Bus Food Tour

### รายละเอียด

เปิดประสบการณ์ใหม่กับการนั่งรถทัวร์ชมความงามรอบเกาะรัตนโกสินทร์ พร้อมจิบน้ำชายามบ่ายกับ Thai Bus Food Tour ที่ให้บรรยากาศต่างออกไปจากเดิม กับมุมมองใหม่ ๆ ไม่ว่าจะ เป็นภาพจากมุมสูง และมุมสวยที่มองจากริมหน้าต่าง พร้อมการได้รับประทานอาหารคาวหวานเจ้าดังสุดอร่อย และฟังบรรยายประวัติและเรื่องราวของข้างทางไปด้วย ในเวลา 1 ชั่วโมง 30 นาที ซึ่งจุดที่รถขับผ่านจะเป็นจุดสำคัญของเกาะรัตนโกสินทร์ ทั้งวัดราชชนิตดารามวรวิหาร (โลหะปราสาท), อนุสาวรีย์ประชาธิปไตย, ถนนข้าวสาร, วัดสระเกศราชวรมหาวิหาร (ภูเขาทอง), วัดสุทัศน์เทพวรารามราชวรมหาวิหาร, วัดพระศรีรัตนศาสดาราม (วัดพระแก้ว), เสาชิงช้า รวมถึงร้านอาหารต่าง ๆ อีกมากมาย โดยที่นี้เขาจะแบ่งเป็น 4 รอบ ได้แก่ Lunch 11.30-13.00 น., Afternoon Tea 14.00-15.30 น., Dinner 17.30-19.00 น. และ Night Life 19.30-21.00 น. แนะนำให้จองล่วงหน้าสักหน่อย จะได้ไม่พลาดช่วงเวลาที่ต้องการ

**ที่ตั้ง :**  
River City Bangkok Building No.23  
room 163 ซอยเจริญกรุง 24  
แขวงตลาดน้อย เขตสัมพันธวงศ์  
กรุงเทพมหานคร 10100

**เวลาทำการ :**  
10.30-21.00 น.

**ราคา :**  
650 บาทขึ้นไป

**การเดินทาง :**  
จากท่าเรือ ร้านอยู่ด้านข้างศูนย์การค้า  
River City Bangkok

**ท่าเรือ :**  
ท่าเรือ River City Bangkok  
ระยะทางจากท่าเรือ : 120 เมตร

**โทรศัพท์ :**  
06-4801-1101





## Sense Of Thai : Thai Costume Rental

### รายละเอียด

เปิดมุมมองใหม่กับการเดินเที่ยวชมย่านเก่าในกรุงเทพฯ กับ “ชุดไทยสีพาสเทล” ถ่ายภาพกับวัดวาอารามในย่านพระนคร ไม่ว่าจะเป็น วัดโพธิ์ วัดพระแก้ว หรือจะเก็บภาพสวย ๆ กับความงามกลางแม่น้ำเจ้าพระยาบน ข้างพระปรางค์วัดอรุณฯ ก็ได้เช่นกัน ที่นี่มีชุดไทยหลายแบบกว่า 200 ชุด ให้เลือกจับคู่กัน พร้อมทั้งเครื่องประดับที่มีเอกลักษณ์จัดไว้ให้เข้าชุด ตามคอนเซ็ปต์ร้านที่ว่า ลูกค้าสามารถเลือก Mix & Match ได้ตามใจเลย จึงไม่แปลกใจที่ความสวยงามแบบมีจุดเด่นนี้ จะโดนใจนักท่องเที่ยวชาวไทยและต่างชาติ และเวียนมาอย่างไม่ขาดสาย ให้เก็บภาพความทรงจำของสถานที่ผ่านการบอกเล่าของวัฒนธรรมการแต่งกายได้อย่างประทับใจ



**ที่ตั้ง :** 11/1 มหาราช-ท่าเตียน  
แขวงพระบรมมหาราชวัง เขตพระนคร  
กรุงเทพมหานคร 10200

**เวลาทำการ :** 10.30-19.00 น.

**ราคา :** 600 บาทขึ้นไป

**การเดินทาง :**  
จากท่าช้างเลียวย้ายเข้าถนนมหาราช  
เลียวย้ายเข้าซอยทวีผล

**ถ้าเรือ :** ท่าช้าง /ท่ามหาราช

**โทรศัพท์ :**  
09-4321-5225

## Praya Palazzo

### รายละเอียด

สถานที่นี้เดิมทีชื่อ “บ้านบางยี่ขัน” เป็นอาคารหลังเก่าติดริมแม่น้ำเจ้าพระยา สร้างขึ้นในสมัยรัชกาลที่ 5 โดยสร้างเป็นบ้านและเรือนหอของ พระยาชลภูมิพานิช และคุณหญิงส่วน ภายในจึงอบอวลไปด้วยเรื่องราวของความรักที่ถ่ายทอดมาจนถึงปัจจุบัน ด้านในถูกแบ่งออกเป็นโซนที่พักและโซนห้องอาหารที่เรียกว่า Praya Dining สิ่งของตกแต่งทุกชิ้นล้วนแล้วแต่เคยใช้งานจริงมาตั้งแต่บ้านเริ่มก่อสร้าง เราจึงมองเห็นถึงความสวยงามอันเป็นเอกลักษณ์ และความวิจิตรที่แอบซ่อนอยู่ในทุกมุม ทำให้ดูอบอุ่นเหมือนได้อยู่ในบ้านในยุคหนึ่งจริง ๆ



ส่วนเมนูอาหารเน้นไปที่ไทยโบราณแท้ ๆ รสชาติออกแนวกลมกล่อม และหารับประทานไม่ได้บ่อยนัก อาทิ หมูผัดส้มเสี้ยว ที่ใช้น้ำมันหมู ๆ มาผัดรวมกับพริกแกงใส่ใบเสี้ยว ผัดรวมกับพริกชี้ฟ้า และมะเขือเปราะ ให้รสอมเปรี้ยวชนิด ๆ เผ็ดจาง ๆ รับประทานกับข้าวสวยอร่อยมาก

**เมนูแนะนำ :** ล่าเตียง, แกงรัญจวนหมู, หมูผัดส้มเสี้ยว, อินทนิล, บัวลอย



**ที่ตั้ง :**  
757/1 ถนนสมเด็จพระปิ่นเกล้า  
แขวงบางยี่ขัน เขตบางพลัด  
กรุงเทพมหานคร 10700

**เวลาทำการ :**  
07.00-22.00 น.

**ราคา :**  
200 บาทขึ้นไป

**การเดินทาง :**  
ผู้มาใช้บริการต้องแจ้งล่วงหน้า  
เพื่อให้ทางร้านส่งเรือมารับที่ท่าเรือ  
พระอาทิตย์ (ร้านตั้งอยู่ฝั่งตรงข้าม  
ท่าเรือพระอาทิตย์ และเดินทางได้  
ด้วยเรือเพียงอย่างเดียว)

**ถ้าเรือ :**  
ท่าเรือสวนตัว สามารถจอดเรือได้  
(เฉพาะเรือสวนตัวเท่านั้น)

**โทรศัพท์ :**  
08-1402-8118





## วังจักรพงษ์

ยกให้เป็นจุดชมวิวยุคใหม่ที่สวยที่สุดแห่งหนึ่งในกรุงเทพฯ Chakrabongse Dining โดยเฉพาะศาลาริมน้ำ ที่มองเห็นวิววัดอรุณราชวรารามราชวรมหาวิหาร ตั้งเด่นเป็นสง่าอยู่ฝั่งตรงข้ามบรรยากาศภายในเป็นแนวไทยโบราณ ผสมจีนนิด ๆ ตามแบบฉบับวังจักรพงษ์ ส่วนเมนูอาหารเป็นไทยตำรับดั้งเดิมแบบ Thai Royal Cuisine ด้วยรสชาติและวิธีการปรุงที่พิถีพิถันของราชสกุลจักรพงษ์ เริ่มต้นด้วยของว่าง จานหลัก และของหวาน นับเป็นมื้อสุดพิเศษที่นำมาลิ้มลองสักครั้ง เพราะนอกจากรสชาติอาหารจะอร่อยกลมกล่อมแล้ว ยังได้ดื่มด่ำกับบรรยากาศที่สวยงามของวังจักรพงษ์อีกด้วย

**เมนูแนะนำ :** อาหารเรียกน้ำย่อย (ทอดมันหัวปลี, ฤงทองเห็ด, ม้าช่อ), มัสมั่นขนุน, กุ้งแม่น้ำทอดซอสมะขาม, ยำส้มโอ, ผลไม้รวม

### รายละเอียด

**ที่ตั้ง :** 27 ซอยป่านสุท  
แขวงพระบรมมหาราชวัง เขตพระนคร  
กรุงเทพมหานคร 10200

**เวลาทำการ :** 11.00-21.00 น.  
(หยุดทุกวันจันทร์)

**ราคา :** 2,500 บาท/คน

**การเดินทาง :** จากท่าเรือท่าเตียน  
เลีย่วขวาทางถนนมหาธาตุ  
เลีย่วขวาเข้าซอยป่านสุท

**ท่าเรือ :** ท่าเตียน  
ระยะทางจากท่าเรือ : 500 เมตร

**โทรศัพท์ :** 08-0045-7778,  
08-9810-0498



## ฮงเซียงกง

### รายละเอียด

ฮงเซียงกง คาเฟ่สไตล์จีนโบราณที่น่าตื่นตาตื่นใจกว่าร้อยปีในย่านตลาดน้อยมาปรับปรุงใหม่ โดยยังคงสถาปัตยกรรมแบบเดิมเอาไว้ให้ได้มากที่สุด ร้านมีพื้นที่กว้างขวาง นั่งได้หลายโซน ถ่ายรูปได้หลายมุม ที่นั่งริมน้ำมองเห็นวิวเขินตา ส่วนบรรยากาศด้านในตกแต่งด้วยวัตถุโบราณที่ทางเจ้าของร้านสะสมเอาไว้จากทุกมุมโลก โดยชั้น 2 จะเป็นแกลเลอรี่จัดแสดงของโบราณให้เราได้ชม ร้านแห่งนี้จึงไม่ได้เป็นเพียงแค่อาหาร แต่เป็นเหมือนแหล่งท่องเที่ยวชั้นดีที่รวมเอาความรุ่งเรืองในอดีตมาจัดวางให้ผู้คนได้ชื่นชม

**เมนูแนะนำ :** Sieng Kong Pudding Tea, Talad Noi Orange Coffee, Sparkling Red Peach Tea, Flourless Orange Cake, Croffle with Cream Cheese, New York Cheesecake



**ที่ตั้ง :**  
ซอยวานิช 2 แขวงตลาดน้อย  
เขตสัมพันธวงศ์  
กรุงเทพมหานคร 10100

**เวลาทำการ :**  
วันอังคาร-อาทิตย์ 10.00-20.00 น.  
(ปิดวันจันทร์) วันอังคาร-อาทิตย์  
10.00-20.00 น. (ปิดวันจันทร์)

**ราคา :**  
150 บาทขึ้นไป

**การเดินทาง :**  
จากท่าเรือ เดินเลีย่วขวา  
เข้าซอยเจริญกรุง 30 เข้าซอยวานิช 2  
เลีย่วขวาเข้าซอยศาลเจ้าโจวซือกง  
ร้านอยู่ติดกับศาลเจ้า

**ท่าเรือ :** ท่าเรือสี่พระยา  
ระยะทางจากท่าเรือ : 800 เมตร

**โทรศัพท์ :**  
09-5998-9895



### รายละเอียด

## Supanniga Eating Room (Tha Tien)

ห้องอาหารไทยสไตล์ดั้งเดิม “สุพรรณนิการ์ สาขาท่าเตียน” เป็นห้องอาหารที่ได้ชมวิวยุคใหม่แบบเกาะติด ภายใต้คอนเซ็ปต์ All Day Dining ซึ่งจะสวยมากในช่วงค่ำของวัน เพราะมองเห็นวิววัดอรุณฯ เด่นชัดท่ามกลางแสงไฟได้แบบพาโนรามา ส่วนช่วงกลางวันก็สวยไม่แพ้กัน เพราะจะได้เห็นวัดอรุณฯ ผ่านแสงระยิบระยับที่สะท้อนกับแสงแดด พร้อมกับวิวแม่น้ำเจ้าพระยาแบบเต็มตา ส่วนการตกแต่งของร้านเน้นบ่งบอกความเป็นสุพรรณนิการ์ได้อย่างลงตัว ผ่านสิ่งของ 6 อย่าง ทั้งกะบวมไม้พิน เครื่องปั้นดินเผา ผ้าไหมมัดหมี่ ดอกสุพรรณนิการ์ และสีเหลืองทองของดอกสุพรรณนิการ์

**เมนูแนะนำ :** ชุดอาหารทานเล่นสุพรรณนิการ์, แกงเผ็ดเนื้อปูใบชะพลู, คะนាប់ลาเค็ม, ข้าวเหนียวมะม่วง

**ที่ตั้ง :** 392/25-26 ซอยเพ็ญพัฒนา 2  
ถนนมหาธาตุ แขวงพระบรมมหาราชวัง  
เขตพระนคร กรุงเทพมหานคร 10200

**เวลาทำการ :**  
วันจันทร์-ศุกร์ 11.00-22.00 น.  
วันเสาร์-อาทิตย์ 07.30-22.00 น.

**ราคา :** 300 บาทขึ้นไป

**การเดินทาง :** เดินจากท่าเตียน  
เลีย่วขวา เข้าถนนมหาธาตุ แล้วเลีย่วขวา  
เข้าซอยเพ็ญพัฒนา 2

**ท่าเรือ :** ท่าเตียน  
ระยะทางจากท่าเรือ : 350 เมตร

**โทรศัพท์ :** 09-2253-9251



**บทสัมภาษณ์ : คุณปุณ-เกศรินทร์ แซ่เบ๊  
(หนึ่งในผู้ก่อตั้งฮงเซียงกง)**

### พลิกโฉมตึกร้างให้กลายเป็นสถานที่สุดฮิป

“เราตั้งใจทำที่นี่ให้เป็นสถานที่พักผ่อน เป็นการนำตึกเก่ากว่า 200 ปี มาแปลงโฉมใหม่ โดยทำโครงสร้างให้แข็งแรงขึ้น และไม่ตัดแปลงอะไรทั้งสิ้น เพื่อให้ผู้ที่เข้ามาได้สัมผัสกับความเก่าแก่แบบดั้งเดิมของชุมชนตลาดน้อย เรามองว่าชุมชนริมน้ำแห่งนี้แข็งแรง ทุกคนอาศัยอยู่ด้วยความเกื้อกูล และเราตั้งใจจะพัฒนาชุมชนริมน้ำแห่งนี้ให้มั่นคงต่อไป เพื่อให้คนรุ่นหลังได้ดู”



## SIRIMAHANNOP

### รายละเอียด

“สิริมหรรณพ” เป็นเรือขนาดใหญ่มีต้นแบบมาจากเรือสำเภาสามเสาของราชนาวีไทย ในสมัยรัชกาลที่ 5 ซึ่งมีบทบาทสำคัญเมื่อครั้งอดีต เป็นเรือสุดคลาสสิกที่จอดเทียบท่าริมแม่น้ำเจ้าพระยา เรือลำนี้ถูกสร้างขึ้นมาได้อย่างสมจริง ทั้งภายนอกและภายใน ด้านล่างใต้ท้องเรือเป็นห้องโถงยาวขนาดใหญ่ ตกแต่งด้วยเปลสำหรับนอน กระเป๋าดูหนัง สมุดบันทึก เพื่อจำลองภาพให้เหมือนกับเรามานั่งรับประทานอาหารกันในเรือจริง ๆ ส่วนด้านบนเหมาะกับคนที่ชอบชมบรรยากาศริมแม่น้ำ ชมแสงสีของกรุงเทพฯ ยามค่ำคืน พร้อมดื่มด่ำกับอาหารสุดหรู สไตล์ฟิวชันที่ผสมผสานความเป็นไทย และนานาชาติได้อย่างลงตัว ใครชอบบรรยากาศพระอาทิตย์ตกกับแสงสีทอง แนะนำเลยว่าที่นี่เหมาะมาก

### ที่ตั้ง :

ตั้งอยู่ในเอเชียทีค  
เดอะ ริเวอร์ฟรอนท์ 72  
ถนนเจริญกรุง แขวงวัดพระยาไกร  
เขตบางคอแหลม กรุงเทพมหานคร  
10120

### เวลาทำการ :

16.00-24.00 น.

### ราคา :

500 บาทขึ้นไป

### การเดินทาง :

เรือสิริมหรรณพ ตั้งอยู่บริเวณ  
ท่าเรือเอเชียทีค

### ท่าเรือ :

ทำเรือเอเชียทีค  
(เรือส่วนตัวสามารถจอดได้  
แต่ต้องแจ้งล่วงหน้าก่อน)

### โทรศัพท์ :

0-2059-5999



**เมนูแนะนำ :** ปลาแซลมอนควีร์กลิ้น  
ผักชีลาว, ปลาฮาลิบัทย่างราดซอสซาวนน์  
ครีมเคอร์รี่ชีฟู้ด, เนื้อวากิวย่างสมุนไพร  
เกาะชวา, แกงกะหรี่มะเขือม่วง-โรตี่





# กรุงเทพมหานคร

## สถานที่ท่องเที่ยว



- 1 โรงแรมพระยาพลาซโซ
- 2 Sense Of Thai : ร้านชำชุดไทย
- 3 พระบรมมหาราชวัง
- 4 ตลาดท่าเตียน
- 5 ห้องอาหารสุพรรณิการ์
- 6 วังจักรพงษ์
- 7 วัดพระเชตุพนวิมลมังคลาราม (วัดโพธิ์)
- 8 วัดอรุณราชวรารามราชวรมหาวิหาร (วัดแจ้ง)
- 9 ซงเซียงกง
- 10 สกุตเตอร์ตลาดน้อย
- 11 ศาลเจ้าโรงเตี๊ยก
- 12 Soul Salt Rivercity
- 13 Thai Bus Food Tour
- 14 เรือสิริมรรณพ

# Nonthaburi

นนทบุรี



## กลิ่นอาย เจ้าพระยา "สายเก่า"

*Nostalgic  
Chao Praya*

คนนนทบุรีคือผู้ที่อยู่กับสายน้ำอย่างแท้จริง  
เป็นจังหวัดเล็ก ๆ ที่อุดมไปด้วยของอร่อย  
และแหล่งท่องเที่ยววนารักริมน้ำ ที่ยังสามารถมองเห็น  
วิถีชีวิตเหล่านี้ได้เมื่อมาเยือนคลองสายหลักอย่าง

“คลองอ้อมนนท์”

คลองขนาดยาวแยกตัวมาจากแม่น้ำเจ้าพระยา  
เป็นกลิ่นอายที่สวยงามจากแม่น้ำเจ้าพระยาสายเก่า  
ที่สามารถเล่าเรื่องราวให้คนรุ่นหลังได้ชื่นใจ  
จนถึงทุกวันนี้



## ทำนายนนทบุรี

ทำนายนนทบุรี ตั้งอยู่บริเวณหน้าศาลากลางจังหวัดนนทบุรีหลังเก่า และหน้าท่าเรือท่าเรือวัดนนทบุรี ถนนประชาธิปไตย เป็นท่าเรือที่มีเรือหลากหลายประเภทมาจอด เนื่องจากเป็นจุดเชื่อมต่อการคมนาคมระหว่างอำเภอปากเกร็ด อำเภอเมืองนนทบุรี และกรุงเทพมหานคร



จุดเด่นของที่นี่คือเมื่อเดินลงมาจกท่าเรือแล้ว จะเจอของอร่อยแนวสตรีทฟู้ดเยอะมาก ไม่ว่าจะเป็นข้าวผัดโบราณป้าอ้วน ตั้งอยู่บริเวณหน้าหน้าหอนาฬิกา ขายเป็นคู่กับทำนายนนทบุรีมานานกว่า 50 ปี โดยจะเปิดขายหลัง 4 โมงเย็น หรือจะเป็น เกาเหลาเมืองนนท์ ตั้งเยื้องกับตลาดทำนายนนทบุรี เนื้อเด็ด น้ำซุปรออร่อย ต้องลอง และที่พลาดไม่ได้เลยคือ นนท์เบเกอรี่ มีขนมให้เลือกหลายชนิด อบอุ่นทุกวันโดยเฉพาะขนมปังหมูสับไข่เค็มกับแอมคลอรี่ ที่ควรซื้อกลับบ้าน



## วัดกุฎี (วัดพระนางเรือล่ม)

### รายละเอียด

**ที่ตั้ง :** ตำบลสวนใหญ่ อำเภอเมือง นนทบุรี 11000

**เวลาทำการ :** 06.00-19.00 น.

**ราคา :** ไม่มีค่าใช้จ่าย

**การเดินทาง :** จากท่าเรือ เดินตรงมาทางตลาด ทำนายนนท์ จะพบกับร้านอาหารมากมาย

**ท่าเรือ :** ทำนายนนทบุรี เรือส่วนตัว สามารถจอดได้ แต่ต้องแจ้งล่วงหน้า

หนึ่งในเรื่องเล่าขานกับวัดนี้ที่คาดว่าผู้สร้างคือ พญาแจ้ง ชาวมอญที่อพยพเข้ามาตั้งถิ่นฐานยังเกาะเกร็ด จังหวัดนนทบุรี ภายในวัดจึงมีศิลปะแบบมอญผสมผสานอยู่ด้วย ไม่ว่าจะเป็นจิตรกรรมฝาผนังภายในวิหารที่เขียนเกี่ยวกับประวัติศาสตร์มอญ พระพุทธรูปรวมถึงเจดีย์ทรงมอญ ด้านหลังของวัดตั้งขนาบคู่ไปกับแม่น้ำเจ้าพระยา ทำให้มองเห็นวิวสวย และมีนกหลายชนิดบินวนเวียนให้เห็นตลอดทั้งวัน

นอกจากนั้นแล้วยังมีเหตุการณ์เรือพระประเทียบล่มในแม่น้ำเจ้าพระยาบริเวณใกล้กับวัด อันนำมาสู่การสวรรคตของสมเด็จพระนางเจ้าสุชนันทาทักษิณ พระบรมราชเทวี พระอัครมเหสีในพระบาทสมเด็จพระจุลจอมเกล้าเจ้าอยู่หัว ทำให้พระองค์สิ้นพระชนม์พร้อมด้วยสมเด็จพระเจ้าบรมวงศ์เธอ เจ้าฟ้าภรรณาภรณ์เพ็ชรรัตน โสภางคทัศนิยลักษณ์ อรรควรรราชกุมารี พระราชธิดา และพระราชบุตรในพระครรภ์ วัดแห่งนี้ถึงถูกเรียกว่า “วัดพระนางเรือล่ม” ตั้งแต่นั้นมา



### รายละเอียด

**ที่ตั้ง :** 57 หมู่ที่ 5 ซอยสุขาประชาสรรค์ 2 ตำบลบางพูด อำเภอปากเกร็ด นนทบุรี 11120

**เวลาทำการ :** 08.00-17.30 น.

**ราคา :** ไม่มีค่าใช้จ่าย

**การเดินทาง :** จากท่าเรือสามารถเดินเข้าวัดได้เลย

**ท่าเรือ :** ท่าเรือส่วนตัว สามารถจอดเรือได้ แต่ต้องแจ้งล่วงหน้า

**โทรศัพท์ :** 08-6533-9171



## ศาลหลักเมืองนนทบุรี หลังเก่า

### รายละเอียด

ศาลหลักเมืองเดิม หรือที่ชาวบ้านเรียกว่า “ศาลเจ้าพ่อปากคลองอ้อม” ก่อตั้งพร้อมกับเมืองนนทบุรี มีอายุยาวนานกว่า 400 ปี ตั้งอยู่ริมแม่น้ำเจ้าพระยา ติดกับสะพานมหาเจษฎาบดินทรานุสรณ์เดิมเป็นศาลาไม้ทรงไทยแต่ถูกปรับเปลี่ยนเมื่อเริ่มผูกพันตามกาลเวลาคงเดิมเป็นการสร้างแบบผสมผสานวัฒนธรรมจีน เราจึงเห็นสีแดงสลับกับสีทองไปทั้งอาคาร ส่วนองค์เจ้าพ่อหลักเมืองของที่นี่ค่อนข้างแปลกตา มีลักษณะเป็น “เจว็ด” แผ่นไม้รูปคล้ายใบเสมานำมาแกะสลักเป็นทรงสูง ซึ่งปัจจุบันหาได้ยากมาก



ภายในศาลเจ้าพ่อหลักเมืองประดิษฐานองค์เทพเจ้าที่ชาวบ้านชาวเมืองเชื่อถึงความศักดิ์สิทธิ์เป็นเทพเจ้า 5 พระองค์ คือ “องค์เจ้าพ่อหลักเมือง” กราบขอพรให้มีความมั่นคงในชีวิต ปลอดภัยจากสรรพสิ่งร้ายใด ๆ อยาได้เข้ามาในชีวิต “องค์พระเลื้อเมือง” กราบขอพรให้ชีวิตสงบสุข แคล้วคลาดจากอันตรายทั้งปวง “องค์พระทรงเมือง” กราบขอพรให้ชีวิตปลอดภัยจากภัยอันตรายทั้งปวง “องค์เจ้าพ่อแสงมณี” ขอพรให้มีความสุข สุขภาพแข็งแรง และ “องค์เจ้าแม่ทับทิม” กราบขอพรเรื่องโชคลาภ การค้าการลงทุน และหน้าที่การงานสอบเข้ารับราชการให้ประสบผลสำเร็จ

**ที่ตั้ง :** ถนนราชพฤกษ์-นนทบุรี 1 ตำบลสวนใหญ่ อำเภอเมืองนนทบุรี 11000

**เวลาทำการ :** 08.30-18.00 น.

**ราคา :** ไม่มีค่าใช้จ่าย

**การเดินทาง :** ทำเรือตั้งอยู่ในศาลหลักเมือง

**ทำเรือ :** ทำเรือส่วนตัวสามารถจอดเรือได้ แต่ต้องแจ้งล่วงหน้า (ศาลเจ้าพ่อหลักเมืองหลังเก่า)

## ศาลากลางจังหวัดนนทบุรี (หลังเก่า) และ พิพิธภัณฑ์จังหวัดนนทบุรี

### รายละเอียด

อาคารแห่งนี้สร้างขึ้นตั้งแต่ปี พ.ศ. 2453 ลักษณะอาคารเป็นสถาปัตยกรรมตะวันตก สร้างด้วยไม้สักทั้งหลัง หันหน้าเข้าสู่แม่น้ำเจ้าพระยา โดยออกแบบประยุกต์ให้เข้ากับอากาศของประเทศไทย ด้านในมีอาคาร 2 ชั้น 7 หลัง ล้อมรอบลานกว้างโดยแรกตั้งใจให้เป็นโรงเรียนกฎหมาย แต่เกิดอุปสรรคบางประการ จึงได้เปลี่ยนให้เป็นโรงเรียนราชวิทยาลัย ตามรูปแบบ King's College ประเทศอังกฤษ และด้วยความงดงามในรูปแบบผสมผสาน ที่นี้จึงกลายเป็นแหล่งยอดนิยมของการมาเก็บภาพสวย ๆ มุมยอดฮิตหนีไม่พ้นระเบียงไม้สวย ๆ ที่ชั้นสอง เป็นมุมลับของเหล่าตากล้องที่มักจะมารรจกชดเตอร์ถ่ายทอเดสนท์ของสถานที่แห่งนี้ อย่างไม่ขาดสาย ทำให้สถานที่แห่งนี้ยังมีสีสันอยู่ในทุก ๆ วัน



เดิมอ้อมกับการถ่ายภาพแล้วอย่าลืมมาชมพิพิธภัณฑ์นนทบุรี ตัวพิพิธภัณฑ์แบ่งออกเป็น 8 ห้อง โดยแต่ละห้องจะบอกเล่าประวัติศาสตร์ของจังหวัดนนทบุรีในด้านต่าง ๆ ไม่ว่าจะเป็นภาพในอดีตของเมืองนนท์ เครื่องปั้นดินเผา เกาะเกร็ด วิจิตรศิลป์ถิ่นนนท์ และด้านอื่น ๆ ที่น่าสนใจอีกมากมาย

**ที่ตั้ง :** ทำนันทน์ ตำบลสวนใหญ่ อำเภอเมือง นนทบุรี 11000

**เวลาทำการ :** วันอังคาร-ศุกร์ เวลา 09.00-17.00 น. / วันเสาร์-อาทิตย์ เวลา 10.00-18.00 น.

**ราคา :** ไม่มีค่าใช้จ่าย

**การเดินทาง :** จากทำนันทน์บุรี เดินข้ามถนนประชาราษฎร์

**ทำเรือ :** ทำนันทน์บุรี ระยะทางจากท่าเรือ : 80 เมตร

**โทรศัพท์ :** 08-4775-2262



รายละเอียด

## วัดเฉลิมพระเกียรติ

ไม่ต้องแปลกใจถ้าจะชวนมาดู “นกกกลางเมือง” ด้วยกันสักวันหนึ่ง ท่ามกลางบรรยากาศเขียว ๆ มีแม่น้ำสายยาวแนวขด ที่นี่จึงเป็นแหล่งดูนกชั้นดีไม่ว่าจะเป็นนกเค้าจุด นกยูง และนกแก้วโม่ง สัตว์ตัวน้อยที่ใกล้สูญพันธุ์และเป็นสัตว์ป่าคุ้มครอง ตั้งแต่เกือบร้อยกว่าปีก่อน อดีตป้อมเการิมน้ำแห่งนี้ถูกเปลี่ยนโฉมให้เป็นวัดคู่เมืองนนท์ที่ ร.3 ทรงสร้างให้บรรพชนคนอิสลามอย่างท่านดา ท่านยาย ความโดดเด่นอยู่ตรงวัดแบบไทยที่ผสมความเป็นจีนได้อย่างดี แนวกำแพงเก่า และพระประธาน ซึ่งเป็นพระพี่น้องกับวัดราชชนิตดารามนั่นเอง



**ที่ตั้ง :** ซอยวัดเฉลิมพระเกียรติ บางศรีเมือง อำเภอเมือง นนทบุรี 11000

**เวลาทำการ :** เปิดทุกวัน 24 ชั่วโมง

**ราคา :** ไม่มีค่าใช้จ่าย

**การเดินทาง :** จากท่าเรือเดินทางผ่านอุทยานเฉลิมกาญจนภิเษก วัดอยู่ฝั่งซ้ายมือ

**ท่าเรือ :** ท่าเรือส่วนตัว สามารถจอดเรือได้ แต่ต้องแจ้งล่วงหน้า (ท่าเรืออุทยานเฉลิมกาญจนภิเษก) ระยะทางจากท่าเรือ : 700 เมตร

**โทรศัพท์ :** 0-2881-6323



รายละเอียด

## พุทธสถานเชิงท่า-หน้าโบสถ์

เป็นวัดโบราณตั้งแต่สมัยอยุธยาตอนกลาง ในช่วงก่อนปี พ.ศ. 2506 นั้น วัดทั้งสองเป็นวัดที่มีพระภิกษุสงฆ์จำพรรษา แต่ด้วยมีความต้องการใช้สถานที่ตั้งกล่าวเพื่อประโยชน์ของราชการ(กรมชลประทาน)จึงเวนคืนพื้นที่ของวัดทั้งสองและชุมชนใกล้เคียงทำให้ในปัจจุบันวัดแห่งนี้ไม่มีพระสงฆ์จำพรรษาอยู่ ดังนั้นมาได้แค่สักการะพระพุทธรูปเพียงอย่างเดียว ซึ่งที่พลาดไม่ได้คือ “หลวงพ่อเสือหรือเสือด่า” ท่านขึ้นชื่อมากในการขอพรเรื่องหน้าที่การงานหรือเรื่องโชคลาภ ชาวกรมชลประทานแนะนำมาว่าถ้ามีเวลาให้นั่งสมาธิสัก 30 นาที แล้วค่อยขอพรเชื่อว่าสำเร็จไปแล้วหลายราย

**ที่ตั้ง :** ตำบลท่าทราย อำเภอเมือง นนทบุรี 11120

**เวลาทำการ :** 08.00-18.00 น.

**ราคา :** ไม่มีค่าใช้จ่าย

**การเดินทาง :** จากท่าเรือสามารถเดินเข้าวัดได้เลย

**ท่าเรือ :** ท่าเรือส่วนตัว สามารถจอดเรือได้ แต่ต้องแจ้งล่วงหน้า

**โทรศัพท์ :** 06-2018-4485, 0-2589-0500 ต่อ 2124 หรือ 0-2157-4738



รายละเอียด

## วัดแดงธรรมชาติ

พระปางนาคปรกองค์ใหญ่ สูง 45 เมตร ที่ประดิษฐานที่ริมแม่น้ำเจ้าพระยา คือจุดเด่นของที่นี่ เรียกว่านั่งเรือผ่านมุมไหนก็ต้องมองเห็น เป็นวัดเก่าแก่สร้างมาตั้งแต่ปี พ.ศ. 2400 แลถมชื่อที่ยังเพี้ยนมาจากคำว่า “วัดวัดแดง” อีกด้วย เพราะเมื่อก่อนแถบนี้เลี้ยงวัวแดงกันเป็นจำนวนมาก จึงตั้งชื่อวัดว่า “วัดวัดแดง” นานวันคำว่าวัดหายไป เหลือแต่วัดแดง ส่วนอีกหนึ่งไฮไลท์ของที่นี่คือ ภายในอุโบสถที่ประดิษฐานหลวงพ่อดโต พระประธานอายุกว่า 300 ปี เป็นพระพุทธรูปปูนปั้นขนาดใหญ่ที่สุดในจังหวัดนนทบุรี และมีความเก่าแก่มาก

**ที่ตั้ง :** 73/46 1, บางรักน้อย 5 ตำบล ไทรมา อำเภอเมือง นนทบุรี 11000

**เวลาทำการ :** 08.00-18.00 น.

**ราคา :** ไม่มีค่าใช้จ่าย

**การเดินทาง :** จากท่าเรือสามารถเดินเข้าวัดได้เลย

**ท่าเรือ :** ท่าเรือส่วนตัว สามารถจอดเรือได้ แต่ต้องแจ้งล่วงหน้า

**โทรศัพท์ :** 08-1925-4037

## อุทยานกาญจนภิเษก

ที่นี่เปรียบเป็นอุทยานกลางเมืองได้ดีทีเดียว ถูกสร้างขึ้นมาในวโรกาสที่ในหลวงรัชกาลที่ 9 ทรงครองสิริราชสมบัติครบรอบ 50 ปี ด้านในนอกจากจะมีสถาปัตยกรรมที่สวยงามแล้วยังเป็นแหล่งรวมพันธุ์ไม้น้ำ ไม้ชายน้ำ พืชสวน สัตว์น้ำชนิดต่าง ๆ ด้วยเช่นกัน โดยเฉพาะนกถ้ามานั่งเพลิน ๆ จะเห็นว่ามีนกเยอะมาก ทั้งนกยูง นกกาเบง และอีกหลายสายพันธุ์ที่ไม่คุ้นตา ส่วนไฮไลท์ที่น่าจะอยู่ที่ช่วงเย็นกับการตีฆ้องบรรยาภาควิวสวย ๆ ยามพระอาทิตย์ตกสะท้อนริมแม่น้ำเจ้าพระยา ที่นี่จึงนับเป็นปอดอีกแห่งของชาวเมืองนนท์ เลย

**ที่ตั้ง :** วัดเฉลิมพระเกียรติ ซอย 13 ตำบลบางศรีเมือง อำเภอเมือง นนทบุรี 11000

**เวลาทำการ :** 05.30-19.00 น.

**ราคา :** ไม่มีค่าใช้จ่าย

**การเดินทาง :** ท่าเรือตั้งอยู่ในอุทยานฯ

**ท่าเรือ :** ท่าเรือส่วนตัว สามารถจอดเรือได้ แต่ต้องแจ้งล่วงหน้า (ท่าเรืออุทยานเฉลิมกาญจนภิเษก)

**โทรศัพท์ :** 0-2474-0656



รายละเอียด

## วัดบางระโห่ง

คลองอ้อมนนท์ เป็นคลองสายยาวที่เต็มไปด้วยแหล่งท่องเที่ยว ให้สัมผัสเสน่ห์และวิถีชีวิตริมน้ำ รวมถึงที่แห่งนี้ “วัดบางระโห่ง” เป็นวัดเก่าแก่อีกแห่งหนึ่ง โดยเชื่อว่าผู้สร้างคือนายโห่งชาวรามัญที่อพยพมาจากพม่าช่วงแพ้ศึกสงคราม หลังจากที่ย้ายมาแล่นมายังโห่งก็ทำธุรกิจจนร่ำรวย จากนั้นก็สร้างวัดนี้ขึ้นมา จุดเด่นของวัดนี้คือวิหารเก่าที่มีอายุกว่า 200 ปี ด้านหน้าประดิษฐานรูปหล่อ “หลวงพ่อหริย์” ดูเด่นชัด กราบบูชาขอพรกันได้ โดยเฉพาะเรื่องสุขภาพและทรัพย์สิน นอกจากนี้บรรดาพ่อค้าแม่ขายทั้งหลายที่พายเรือผ่านวัดนี้ มักจะตั้งจิตอธิษฐานแล้ววกน้ามาลูบเนื้อลูบตัว เชื่อว่าจะค้าขายดี ถือเป็นแหล่งศรัทธาที่สำคัญริมคลองอ้อมนนท์

**ที่ตั้ง :** เลขที่ 44 หมู่ที่ 9  
ซอยบางกร่าง 4 ตำบลบางกร่าง  
อำเภอเมือง นนทบุรี 11000

**เวลาทำการ :** 08.00-17.00 น.

**ราคา :** ไม่มีค่าใช้จ่าย

**การเดินทาง :** ทำเรือตั้งอยู่ภายในวัด

**ท่าเรือ :** ทำเรือส่วนตัว สามารถจอดเรือได้ แต่ต้องแจ้งล่วงหน้า

**โทรศัพท์ :** 08-7999-4736



## SUP2sis พระอาทิตย์ตกสะพานมหาเจษฎาบดินทร์

รายละเอียด

เปิดประสบการณ์ใหม่อย่างพายซัพบอร์ดกลางแม่น้ำเจ้าพระยา ชมความงามของนนทบุรี ในอีกมุมมองในเวลา 2 ชั่วโมงครึ่ง โดยเริ่มจากคลองอ้อมนนท์ ชมบรรยากาศริมคลองทั้งสองฝั่ง แวะให้อาหารปลาที่วัดโตนด หรือแวะรับประทานกล้วยเตี้ยต้มยำที่ตลาดน้ำวัดโตนดก่อนก็ได้ จากนั้นจึงวกกลับออกมาถึงแม่น้ำเจ้าพระยา แวะไหว้ศาลหลักเมืองนนทบุรี (หลังเก่า) ก่อนมุ่งสู่อุทยานเฉลิมกาญจนาภิเษก ก่อนปิดท้ายที่ “สะพานมหาเจษฎาบดินทร์” กับไฮไลท์ชมความงามของแสงตอนพระอาทิตย์ตกกระทบกับแม่น้ำเจ้าพระยา เป็นภาพที่เปิดประสบการณ์ เปิดโลก และสำหรับกิจกรรมนี้ยังสามารถเล่นได้ทุกเพศทุกวัยอีกด้วย

**ที่ตั้ง :**  
จุดรับฝากเรือ บ้านเรือเล็ก ไทรมา  
ซอย 19 ตำบลไทรมา  
อำเภอเมือง นนทบุรี 11000

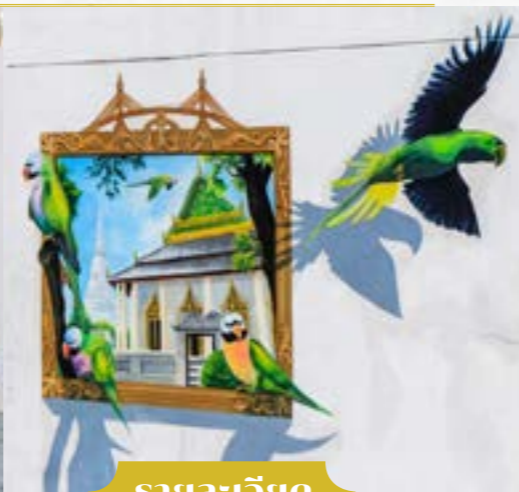
**เวลาทำการ :**  
ชมพระอาทิตย์ตก  
เริ่ม 16.00-18.30 น.

**ราคา :**  
500 บาทต่อบอร์ด

**การเดินทาง :**  
จุดนัดพบอยู่บริเวณท่าเรือ

**ท่าเรือ :** จุดรับฝากเรือ  
บ้านเรือเล็ก (ทำส่วนตัว)  
เรือส่วนตัวสามารถจอดได้  
แต่ต้องแจ้งล่วงหน้า

**โทรศัพท์ :**  
09-4403-3341



รายละเอียด

## STREET ART สะพานมหาเจษฎาบดินทร์

สตรีทอาร์ตที่วาดนี้ตั้งอยู่ใต้สะพานมหาเจษฎาบดินทรานุสรณ์ สะพานข้ามแม่น้ำเจ้าพระยาแห่งใหม่ล่าสุดของจังหวัดนนทบุรี ซึ่งใต้สะพานฝั่งที่มีสตรีทอาร์ตคือฝั่งเดียวกับอุทยานเฉลิมกาญจนาภิเษก และศาลเจ้าพ่อหลักเมืองหลังเก่า หรือที่คนในพื้นที่เรียกกันว่าฝั่งบางศรีเมือง ภาพสตรีทอาร์ตทุกภาพเป็นภาพของดีประจำเมืองนนท์ ไม่ว่าจะเป็นจระเข้ สัตว์ที่เคยชุกชุมในอดีต ทุเรียนเมืองนนท์ ศาลากลางหลังเก่า เครื่องปั้นดินเผาไปจนถึงประเพณีต่าง ๆ

ใครที่ถ่ายรูปเสร็จแล้ว มีใจอยากกินลมชมวิวยุริมน้ำเจ้าพระยาเพลิน ๆ ก็สามารถนั่งชิลล์ที่บันไดริมแม่น้ำได้ บอกเลยว่าบรรยากาศดี ๆ ที่อยากให้ลองมาสัมผัสกันอยู่นอกถนนนนทบุรีนี้เอง

**ที่ตั้ง :** ถนนราชพฤกษ์-นนทบุรี 1  
ตำบลสวนใหญ่ อำเภอเมือง  
นนทบุรี 11000

**เวลาทำการ :** 09.00-18.00 น.

**ราคา :** ไม่มีค่าใช้จ่าย

**การเดินทาง :** จากท่าเรือเดินออก  
ประตูศาลเจ้าพ่อหลักเมือง จะพบลานใต้  
สะพานมหาเจษฎาบดินทรานุสรณ์

**ท่าเรือ :** ทำเรือส่วนตัว สามารถ  
จอดเรือได้ แต่ต้องแจ้งล่วงหน้าก่อน  
(ศาลเจ้าพ่อหลักเมืองหลังเก่า)  
ระยะทางจากท่าเรือ : 100 เมตร



**บทสัมภาษณ์ :**  
คุณณรงค์ เหล่าเขตการณ  
(ผู้ก่อตั้ง SUP2sis)

เรียนรู้วิถีชีวิตริมน้ำผ่าน “ซัพบอร์ด”

“หลายคนถามว่าทำไมถึงเลือกพายซัพบอร์ด จะบอกว่ากิจกรรมนี้นอกจากจะได้ออกกำลังกายแล้ว เรายังได้เรียนรู้วิถีชีวิตริมน้ำด้วย ผมเป็นคนที่อยู่กับสายน้ำมานาน จนบางครั้งลืมนึกไปแล้วว่ามันสำคัญกับเรามากแค่ไหน การมองไปเรื่อย ๆ ขณะเล่นซัพบอร์ดจึงเหมือนกับการได้เห็นสิ่งที่เราหลงลืมไป อย่างเช่น บุรุษไปรษณีย์ที่ยังพายเรือไปส่งตามบ้านในคลองอ้อมนนท์ มันน่ารักมาก และก็หวังว่าเรื่องง่าย ๆ แบบนี้จะยังคงมีให้เห็นอยู่ต่อไป”





## SCOOTER เกาะเกร็ด

เกาะเกร็ด เกาะกลางน้ำเจ้าพระยา ที่เต็มไปด้วยวิถีชีวิตอันเรียบง่ายสงบเรียบร้อย ทริปนี้มาพร้อม Scooter ที่สามารถชอกแซกไปตามซอยเล็ก ๆ ได้แบบเต็มอ้อม หยุดแวะเก็บภาพตรงไหนก็สะดวก เริ่มที่จุดไฮไลต์ “เจดีย์เอียงริมน้ำวัดปรมัยยิกาวาส” นับเป็นหนึ่งในสัญลักษณ์ประจำเกาะเกร็ด และจังหวัดนนทบุรี



สำหรับคอกาแฟต้องไม่พลาดไฮไลต์ของที่นี่ “คั่วมือ” เป็นร้านกาแฟเก่าแก่ของเกาะเกร็ด ความต่างของกาแฟร้านนี้คือ คุณต้องคั่วกาแฟเอง โดยทางร้านจะมีอุปกรณ์ให้ ใครชอบเข้มมากขนาดไหนสามารถคั่วได้เอง หรือถ้าไม่อยากคั่วทางร้านเขาก็มีเมนูอื่นให้เลือกอีกหลากหลายเช่นกัน ปิดท้ายที่ “RONGSI STUDIO” โรงสีเก่าที่ดัดแปลงให้เป็นร้านอาหาร เหมาะกับการเก็บภาพสวยทั้งในโซนห้องแอร์ โซนโรงสี หรือจะนั่งรับลมที่โซนริมน้ำ ส่วนเมนูอาหารมีให้เลือกค่อนข้างมาก อาทิ เมี่ยงปลาหับทิม กุ้งแม่น้ำเผา ไก่อบโอ่ง รวมถึงเครื่องดื่มอย่างอัญชันมะพร้าว และสตอว์เบอร์รี่โยเกิร์ต

### รายละเอียด

**ที่ตั้ง :**  
นัดรับ Scooter ที่เกาะเกร็ด

**เวลาทำการ :**  
ใช้เวลาเที่ยวรอบเกาะ 3 ชั่วโมง  
(เวลานัดหมายแล้วแต่ลูกค้าสะดวก)

**ราคา :**  
300 บาทขึ้นไป

**การเดินทาง :**  
จุดนัดรับ Scooter อยู่บริเวณท่าเรือ

**ท่าเรือ :** เกาะเกร็ด  
นั่งเรือข้ามฟากจากวัดสนามเหนือ

**โทรศัพท์ :**  
06-5502-9940

## ร้านสวนทิพย์

ร้านอาหารบ้านทรงไทยริมน้ำเจ้าพระยา ในบรรยากาศต้นไม้ใหญ่โตอันร่มรื่น ได้ระดับมิชลินสตาร์ 4 ปีซ้อน โดยร้านตกแต่งสไตล์ไทย เน้นการใช้ไม้เป็นหลัก มีบริเวณให้เลือกนั่งมากมาย ทั้งยังมี庭ไม้โบราณให้นั่งชิวชิวรับประทานอาหารกันเหมือนสมัยโบราณ อีกโซนที่แนะนำคือบริเวณริมน้ำ บรรยากาศดีมาก เพราะมีต้นไม้ใหญ่ให้ความร่มรื่นตลอดการรับประทานอาหาร

เมนูอาหารที่ต้องลองคือ ยำสวนทิพย์ เป็นยำรสชาติเบา ๆ ที่แยกออกเป็น 3 ถ้วย คือ มะระ เห็ดฟาง และถั่วงอก ให้รสชาติที่แตกต่างจากผัก 3 ชนิด ส่วนอีกเมนูคือ น้ำพริกนครบาล เมนูโบราณที่หารับประทานไม่ได้ง่ายแล้ว รสชาติเปรี้ยวนำจากมะขี้ ตามด้วยรสเค็มนิด ๆ และเผ็ดหน่อย ๆ รับประทานพร้อมผักสดเข้ากันดี ส่วนอีกเมนูที่ห้ามพลาดคือ แกงขี้เหล็ก รสชาติเข้มข้นแต่กลมกล่อม รับประทานพร้อมข้าวสวยอร่อยมาก

**เมนูแนะนำ :** ยำสวนทิพย์ (ยำมะระ ยำถั่วงอก ยำเห็ดฟาง), เมี่ยงกลีบบัว, น้ำพริกนครบาล, ผัดพริกขิงปลาฟู, แกงขี้เหล็ก, ยำผัดกูด, แกงกะหรี่เสิร์ฟพร้อมโรตีสีขาวเหนียวดำเปียกกล้วย



### รายละเอียด

**ที่ตั้ง :** 17/9 หมู่ 7 9 สุขภาพระชาสรรค์ 2 ซอย 76 ตำบลบางพูด อำเภอปากเกร็ด นนทบุรี 11120

**เวลาทำการ :**  
11.00-21.00 น.

**ราคา :** 250 บาทขึ้นไป

**การเดินทาง :**  
เดินจากท่าเรือมาที่ร้าน มีทางเชื่อมถึงกัน

**ท่าเรือ :** ท่าเรือสวนตัว สามารถจอดเรือได้ แต่ต้องแจ้งล่วงหน้า (ท่าเรือสวนทิพย์เจ้าพระยา คอนโดมีเนียม) ระยะทางจากท่าเรือ : 50 เมตร

**โทรศัพท์ :**  
0-2583-3748



## Rangnok Cafe&Bar

นั่งรับประทานอาหารในรังนก ชมวิวริมแม่น้ำเจ้าพระยาที่ Rangnok Cafe&Bar ร้านอาหารคาเฟ่สุดเก๋ในเกาะเกร็ด ตกแต่งในสไตล์บาฮาลี เน้นสีขาวสะอาดตาตัดกับสีไม้ให้ความรู้สึกบางเบา ความเก๋ไม่ได้อยู่ที่ภายนอกเพียงอย่างเดียว เพราะจุดที่สวยงามที่สุดคือการได้เข้าไปนั่งรับประทานอาหารในรังนก ที่ทำเป็น Roof Top เปิดรับลมและแสงอาทิตย์ยามเย็นได้ดีมาก ใครที่เดินเล่นเกาะเกร็ดกันจนเหนื่อย แนะนำให้มาปิดท้ายที่นี่ บอกเลยว่าวิวดี แลมหาดูรูปสวยทุกมุม

### เมนูแนะนำ :

ทาร์ตบลูเบอร์รี่, น้ำแดงโมบี้น, สติกแซลมอน, หอยนางรม, สปาเกตตี้ผัดพริกแห้ง

### รายละเอียด

**ที่ตั้ง :** ตำบลเกาะเกร็ด

อำเภอปากเกร็ด นนทบุรี 11120

**เวลาทำการ :** 11.00-24.00 น.

**ราคา :** 300 บาทขึ้นไป

**การเดินทาง :** ลงจากท่าเรือ เลี้ยวขวา เดินตามทางมาถึงร้าน (แนะนำให้เช่าจักรยาน หรือ Scooter)

**ท่าเรือ :** ท่าเรือเกาะเกร็ด  
ระยะทางจากท่าเรือ : 1.8 กิโลเมตร

**โทรศัพท์ :** 0-2036-7865



## ทริแมงโก้บ้านไทยชาลลอง

ทริแมงโก้ เป็นชื่อร้านอาหารในตำนานที่เปิดมานานกว่า 20 ปี ตั้งอยู่ริมคลองอ้อมนนท์ นอกจากความอร่อยในเรื่องของอาหารแล้ว ทำเลของร้านนี้ก็เต็มไปด้วยความสวยงามของวิวริมน้ำ แลมห้วยให้ความอบอุ่นเหมือนนั่งทานข้าวบ้านเพื่อนสนิท จุดไฮไลท์คือช่วงเย็นระหว่างที่พระอาทิตย์กำลังลับขอบฟ้า ดูเจ็บบสงบ รู้สึกผ่อนคลายจนต้องมาซ้ำอีกหลาย ๆ รอบ สำหรับโต๊ะที่นั่งทางร้านก็มีให้เลือกหลายสไตล์ ด้านริมน้ำจะเป็นที่นั่งแบบห้อยขาหรับรับประทานอาหาร หรือจะเลือกเป็นที่นั่งบนเปลกับบรรยากาศดีเหมือนกัน

**เมนูแนะนำ :** แกงคั่วหอยขม, แกงรัญจวนปลาคัง, กุ้งชอสมะขาม, น้ำพริกกุ้งสด

### รายละเอียด

**ที่ตั้ง :** 76/1 หมู่ที่ 5 ถนนนครอินทร์ ตำบลบางขุนน อำเภอบางกรวย นนทบุรี 11130

**เวลาทำการ :** 11.00-22.00 น.

**ราคา :** 60 บาทขึ้นไป

**การเดินทาง :** ท่าเรือตั้งอยู่ภายในร้าน

**ท่าเรือ :** ท่าเรือส่วนตัว สามารถจอดเรือได้ แต่ต้องแจ้งล่วงหน้า

**โทรศัพท์ :** 09-2696-4656





## มอดูทดลองคาเฟ่ MONT DU KLONG CAFE

### รายละเอียด

เป็นคาเฟ่สุดคลาสสิครับกลิ่นอายวิถีชีวิตริมคลอง โดยปรับจากบ้านสไตล์ไทยโบราณอายุกว่า 80 ปี ให้ผสมผสานเข้ากับความเป็นลอฟท์ได้อย่างลงตัว ตั้งอยู่ริมคลองอ้อมนนท์ คลองเส้นเล็ก ๆ ที่แตกหน่อมาจากแม่น้ำเจ้าพระยา เลื่อนนั่งใต้ทั้งด้านในบ้าน หรือริมระเบียง ก็ได้บรรยากาศคล้ายๆกัน ส่วนอาหารเน้นเป็นอาหารไทยโบราณหารับประทานได้ยากเช่น ม้าฮ่อไก่ทอดมะเข็ญ หรือจะเป็นขนมจีนชวาน้ำ ที่ให้เครื่องมาแบบครบครัน ทั้งยังรสชาติกลมกล่อม ได้รสสดชื่นจากผลไม้อย่างสับปะรด เข้ากันได้ดีมีมากกับน้ำกะทิรสบางเบา นอกจากนี้ยังมีขนมชิ้นเล็ก ๆ ให้ช้อปปิ้งติดมือกลับบ้านได้อีกด้วย

#### ที่ตั้ง :

ซอยวัดบางแพรง ตำบลบางรักใหญ่ อำเภอบางบัวทอง นนทบุรี 11110

#### เวลาทำการ :

10.00-17.00 น.  
เปิดเฉพาะวันเสาร์-อาทิตย์ และวันหยุดนักขัตฤกษ์

#### ราคา :

15 บาทขึ้นไป

#### การเดินทาง :

ทำเรือดั้งอยู่ภายในร้าน

#### ถ้าเรือ :

ทำเรือส่วนตัว สามารถจอดเรือได้ แต่ต้องแจ้งล่วงหน้า

#### โทรศัพท์ :

09-3595-2594



#### เมนูแนะนำ :

ข้าวตังหน้าตั้ง, ไก่ทอดมะเข็ญ, ข้าวยา, ม้าฮ่อ, ขนมจีนชวาน้ำ



## HINGHOY HARMONY ร้านหิ้งห้อย ฮาร์โมนี

### รายละเอียด

มาดูหิ้งห้อยกลางเมืองนนท์ กันที่ “หิ้งห้อย ฮาร์โมนี” ร้านนี้สร้างขึ้นเพราะต้องการทำให้เป็นคาเฟ่เชิงอนุรักษ์ธรรมชาติ เนื่องจากก่อนหน้าที่จะทำเป็นร้านอาหาร บริเวณนี้เป็นที่ว่างซึ่งมีหิ้งห้อยธรรมชาติอาศัยอยู่เป็นจำนวนมากอยู่แล้ว จึงเกิดความคิดอยากจะทำเป็นศูนย์การเรียนรู้ทางธรรมชาติของหิ้งห้อย เพื่อให้คนได้เข้ามาศึกษาพร้อมรับประทานอาหารไปพร้อม ๆ กัน

บรรยากาศตอนกลางวันกับกลางคืนต่างกันอย่างสิ้นเชิง แนะนำให้นั่งชิลล์ ๆ ริมน้ำเจ้าพระยาเพื่อรับประทานอาหารในช่วงเย็น พร้อมชมวิวเกาะเกร็ด พอพระอาทิตย์ขึ้นขอบฟ้าให้เดินมาชมหิ้งห้อยในสวน หิ้งห้อยที่นี่เป็นแบบเพาะเลี้ยง โดยผู้เชี่ยวชาญจากมหาวิทยาลัยเกษตรศาสตร์ ดังนั้นจึงมีทั้งหิ้งห้อยบก หิ้งห้อยน้ำกร่อย และหิ้งห้อยน้ำจืด เนื่องจากร้านติดกับแม่น้ำเจ้าพระยาพอดี จึงเหมาะกับการเจริญเติบโตของหิ้งห้อย ซึ่งทางร้านบอกว่าไม่ง่ายเลยกว่าจะได้เห็นหิ้งห้อยกลางเมืองแบบนี้ นอกจากนี้แล้วทางร้านยังเปิดให้น้ำส้วมที่เลี้ยงเข้ามาได้ด้วย และไม่คิดค่าใช้จ่ายเพิ่มเติม



**เมนูแนะนำ :** ซี่โครงหมูบาร์บีคิว, ทะเล ผัดพริกเกลือ, แกงคั่วปู, บลูเบอร์รี่ชีสเค้ก, โชดาพีช, Dirty Coffee

**ที่ตั้ง :** 52/1 หมู่ที่ 1 ซอยวัดบางจาก ตำบลคลองพระอุดม อำเภอปากเกร็ด นนทบุรี 11120

**เวลาทำการ :** 11.00-23.00 น.

**ราคา :** 250 บาทขึ้นไป

**การเดินทาง :** จากท่าเรือ เดินผ่านร้าน River Wine มีทางเชื่อมเข้าร้านหิ้งห้อย ฮาร์โมนี

**ท่าเรือ :** ท่าเรือสวนตัว สามารถจอดเรือได้ แต่ต้องแจ้งล่วงหน้า (ท่าเรือร้าน River Wine) ระยะทางจากท่าเรือ : 50 เมตร

**โทรศัพท์ :** 06-1394-3223



## บัดดี้ โอเรียนทอล ริเวอร์ไซด์ และ ห้องอาหารสองฝั่งคลอง

### รายละเอียด

นอนพักริมน้ำกับห้องพักสไตล์โคโลเนียล เป็นโรงแรมขนาดใหญ่ตั้งอยู่ริมแม่น้ำเจ้าพระยา ที่มาพร้อมกับกำแพงป้อมปราการ สัญลักษณ์อันโดดเด่นของที่นี่ ห้องพักรมมีให้เลือกหลายแบบ ตกแต่งอบอุ่นคุมโทนให้ความรู้สึกเหมือนนอนพักที่บ้าน แต่มาไปด้วยสิ่งอำนวยความสะดวกครบครัน ทั้งสระว่ายน้ำ ห้องจัดเลี้ยง รวมไปถึงห้องอาหารขนาดใหญ่ชื่อว่า “สองฝั่งคลอง” ในห้องอาหาร แบ่งเป็น 2 โซน ซึ่งแน่นอนว่าในช่วงมื้อเย็นน่าจะจะต้องเลือกนั่งชมพระอาทิตย์ตก ด้านนอก พร้อมกับชมวิวแม่น้ำเจ้าพระยาค่ำคืนไปด้วย



**ที่ตั้ง :** 17/55 ซอยสุภาพระชาสรรค์ 2 ตำบลบางพูด อำเภอปากเกร็ด นนทบุรี 11120

**เวลาทำการ :** 24 ชั่วโมง

**ราคา :** 2,000 บาทขึ้นไป

**การเดินทาง :** ทำเรือตั้งอยู่ในโรงแรม

**ท่าเรือ :** ท่าเรือส่วนตัว สามารถจอดเรือได้ แต่ต้องแจ้งล่วงหน้า

**โทรศัพท์ :** 08-4360-1914

**เมนูแนะนำ :** ปลากระพงทอดน้ำปลา, เมี่ยงกุ้งฝอย, กุ้งย่าง, เอ็นหมูตุ๋น, ขาหมูบราวนี่



## W1@Bangkoknoi Hotel

### รายละเอียด

ใครอยากหนีความวุ่นวายในเมือง แนะนำให้ลองมาพักผ่อนที่ W1@Bangkoknoi Hotel เป็นที่พักริมคลองอ้อมนนท์ คลองสายเล็ก ๆ ที่บรรยากาศชิลล์มาก เงียบสงบ เหมาะกับการชาร์จพลังให้ตัวเองเป็นที่สุด นอกจากห้องพักจะมีสิ่งอำนวยความสะดวกครบครันแล้ว ที่นี่ยังมีสปาที่นำร่องด้วย นับเป็นกิจกรรมที่ช่วยผ่อนคลายได้ดี ส่วนใครที่ตื่นเช้าหน่อยแนะนำให้ทำบุญใส่บาตรริมน้ำ เป็นการใส่บาตรทางเรือ เรียกว่าได้บรรยากาศที่ต่างออกไปจากเดิม หลังใส่บาตรเรียบร้อยแล้วก็นั่งชมวิวยุทธศาสตร์ริมน้ำ จะอ่านหนังสือ หรือเล่นซัพพอร์ตก็ได้ ปิดท้ายด้วยการรับประทานอาหารเช้าที่โรงแรมจัดมาให้ครบ ทั้งแบบไทยและแบบฝรั่ง นับเป็นที่พักริมคลองแห่งหนึ่งที่มีกิจกรรมให้เล่นตลอดทั้งวัน

**ที่ตั้ง :** 21/44 หมู่ที่ 7 ซอยบางเลน 2 ถนนบางกรวย-ไทรน้อย ตำบลบางเลน อำเภอบางใหญ่ นนทบุรี 11140

**เวลาทำการ :** 24 ชั่วโมง

**ราคา :** 4,500 บาทขึ้นไป

**การเดินทาง :** ทำเรือตั้งอยู่ในโรงแรม

**ท่าเรือ :** ท่าเรือส่วนตัว สามารถจอดเรือได้ แต่ต้องแจ้งล่วงหน้า

**โทรศัพท์ :** 09-8000-8888





Map  
นนทบุรี

สถานที่ท่องเที่ยว



- 1 วัดกุ
- 2 Buddy Oriental Riverside Hotel
- 3 สวนทิพย์
- 4 Hinghoy Harmony
- 5 โรสดี สตูดิโอ
- 6 วัดปรมย์ยิวทาวาส
- 7 Rangnok cafe & bar
- 8 เกาะเกร็ด
- 9 คั่วมือ Coffee & Gallery
- 10 วัดเชิงท่า
- 11 วัดแดงธรรมชาติ
- 12 สะพานมหาเจษฎาบดินทรานุสรณ์
- 13 อุทยานเฉลิมกาญจนาภิเษก
- 14 ศาลหลักเมืองนนทบุรี
- 15 STREET ART @ NONTHABURI
- 16 มองดูคลองคาเฟ่
- 17 วัดบางระโหลง
- 18 ทำนายนนทบุรี
- 19 วัดเฉลิมพระเกียรติวรวิหาร
- 20 W1@Bangkok Noi
- 21 ศาลากลางจังหวัดนนทบุรีหลังเก่า
- 22 Three Mangoes บ้านไทย ชายคลอง

# Pathumthani

ปทุมธานี

"มนต์เสน่ห์"  
แห่ง  
ความหลากหลาย

*Charming of Diversity*

เป็นจังหวัดที่มีประวัติความเก่าแก่ไม่แพ้ที่อื่น  
ทั้งความหลากหลายของวัฒนธรรมของชาวไทย-มอญ  
ซึ่งมากไปด้วยมนต์เสน่ห์ชวนค้นหา  
เป็นเมืองที่มีสายน้ำหล่อเลี้ยงในการดำเนินชีวิต  
โดยบอกเล่าเรื่องราวผ่านสถานที่ท่องเที่ยว วัดวาอาราม  
อาหาร กิจกรรมต่าง ๆ ของคนรุ่นใหม่  
ที่น่าสนใจไม่น้อยไปกว่ากัน ทั้งกลุ่มคนชอบเลี้ยงแคคตัส  
หรือจะเป็นกลุ่มท่องเที่ยวเชิงกีฬา  
นับเป็นการผสมผสานความเก่าแก่ให้เข้ากับ  
ความทันสมัยได้อย่างแยบยล



## วัดบางหลวง

เป็นวัดเก่าแก่อายุกว่า 300 ปี ก่อนหน้านี้ชื่อว่า “บังหลวง” เหมือนกับเป็นการชอนวัดเพื่อไม่ให้หลวงเห็นนั่นเอง ภายในวัดมีจุดเด่นที่น่าสนใจเยอะมาก ไม่ว่าจะเป็นเจดีย์มอญ 2 องค์ ที่ใช้ประกอบพิธีมาตั้งแต่สมัยอยุธยา นอกจากนั้นยังมีภาพจิตรกรรมฝาผนังเป็นภาพพุทธประวัติ และที่ขาดไม่ได้คือ พระอุโบสถทรงไทยโบราณ ภายในมีพระประธานปางมารวิชัย

ความแปลกตาที่สังเกตได้คือ โบสถ์ของวัดนี้ไม่มีเสา เนื่องจากเป็นวัดที่สร้างโดยคนมอญ จึงมีลักษณะต่างจากที่เราคุ้นชิน ที่มี “หลวงพ่อใหญ่” พระประธานปางมารวิชัยในอุโบสถ เป็นพระประธานเก่าแก่และใหญ่ที่สุดในจังหวัดปทุมธานี รวมถึง “หลวงพ่อเพชร” พระพุทธรูปปางมารวิชัยขัดสมาธิเพชร ที่พระหัตถ์ซ้ายบิดไปมาได้ เนื่องจากเป็นการสร้างแบบโบราณ รวมไปถึงพระประจำจังหวัดปทุมธานี “พระปทุมธรรมราช” พระพุทธรูปปางขัดสมาธิเพชร หล่อด้วยโลหะผสมสร้างในสมัยรัชกาลที่ 5

นอกจากนั้นแล้วด้านข้างของวัดยังติดกับคลองสายเล็ก ๆ ที่เชื่อมต่อกับแม่น้ำเจ้าพระยา ทำให้บรรยากาศของวัดค่อนข้างร่มเย็น เหมาะกับการมาพักผ่อนอย่างแท้จริง



### รายละเอียด

**ที่ตั้ง :** วัดบางหลวง ตำบลบางหลวง อำเภอเมืองปทุมธานี 12000

**เวลาทำการ :** 08.00-16.30 น.

**ราคา :** ไม่มีค่าใช้จ่าย

**การเดินทาง :** เดินผ่านชุมชนข้ามสะพานโค้ง 100 ปี จะพบทางเข้าวัด

**ทำเรือ :** ทำเรือส่วนตัว สามารถจอดเรือได้ แต่ต้องแจ้งล่วงหน้า ระยะทางจากท่าเรือ : 200 เมตร

**โทรศัพท์ :** 09-7297-6740

## วัดสิงห์

เป็นวัดมอญเก่าแก่ที่อยู่กับชาวปทุมธานีมาตั้งแต่สมัยอยุธยา (กว่า 300 ปี) เล่ากันว่าเจ้าอาวาสองค์แรกได้พาชาวมอญย้ายถิ่นฐานมาจากแพสงคราม โดยมาตั้งวัดอยู่ที่นี้ แต่คนในละแวกเดิมไม่ยอมรับ จึงหยิบมิดเหล็กเล่มยาว แล้วกล่าวว่า “ถ้าอาตมาทำมิดเล่มนี้จนน้ำก็จะไปจากที่นี่ แต่ถ้ามิดเล่มนี้ลอยน้ำขอให้อาตมาได้อยู่ต่อ” แล้วมิดก็ลอยน้ำอย่างที่ว่าจริง ๆ

ภายในวัดมีจุดน่าสนใจเยอะมาก บริเวณโดยรอบมีทั้งโบสถ์และอาคารเป็นแบบโบราณแท้ ๆ แต่มีบางจุดที่ต้องยกพื้นขึ้นจากเดิม เนื่องจากเกิดน้ำท่วมเมื่อปี พ.ศ. 2554 โดยวัดแห่งนี้จะมีพระพุทธรูปใหญ่ 4 องค์ ได้แก่ พระพุทธาสสิริมาแสน พระพุทธรัตนมณี หลวงพ่โต และหลวงพ่เพชร ซึ่งแต่ละองค์จะหันหน้าไปทางทิศต่าง ๆ ซึ่งเชื่อว่าเป็นการปกป้องวัดให้อยู่ร่มเย็นเป็นสุข



เนื่องจากที่ตั้งของวัดอยู่ใกล้กับแม่น้ำเจ้าพระยา จึงทำให้ในบริเวณวัดมีโบราณสถานและโบราณวัตถุที่ควรค่าแก่การศึกษา รวมถึงด้านบนของกุฏิยังมีพิพิธภัณฑ์เก็บรักษาของเก่า ได้แก่ ตุ่มสามโคก ส่วนด้านหน้าวัดมีการขุดค้นพบโบราณสถานเตาโถงอ่าง หลักฐานชั้นดีของการตั้งชุมชนมอญในสมัยแรก

### รายละเอียด

**ที่ตั้ง :** หมู่ 2 บ้านสามโคก ตำบลสามโคก อำเภอสามโคก ปทุมธานี 12160

**เวลาทำการ :** 08.30-16.30 น.

**ราคา :** ไม่มีค่าใช้จ่าย

**การเดินทาง :** จากท่าเรือ เดินข้ามถนนตรงเข้าวัดได้เลย

**ทำเรือ :** ทำเรือส่วนตัว สามารถจอดเรือได้ แต่ต้องแจ้งล่วงหน้า ระยะทางจากท่าเรือ : 100 เมตร

**โทรศัพท์ :** 06-1879-3951





## วัดชินวรารามวรวิหาร

เป็นอีก 1 วัดที่ควรแวะมาสักการะ ตัววัดตั้งอยู่ริมแม่น้ำเจ้าพระยาฝั่งตะวันตก ทิวมองเห็นมุมสวย ๆ อย่างสะพานนนทบุรี-บางบัวทอง ด้านข้างติดแม่น้ำถูกจัดสรรเป็นบันไดหินยาวเหยียดให้นั่งชมวิวได้ตลอดทั้งวัน เป็นวัดที่เก่าแก่อีกแห่งหนึ่ง ถูกสร้างขึ้นตั้งแต่ปี พ.ศ. 2358 ในสมัยกรุงรัตนโกสินทร์ มีทำเลใกล้กับวัดร้างอีก 2 แห่งคือ วัดโนนและวัดคลองควาย ได้รับการปฏิสังขรณ์โดยพระเจ้าวรวงศ์เธอ กรมหลวงชินวราลริวิวัฒนา สมเด็จพระสังฆราชเจ้า อดีตเจ้าอาวาสวัดราชบพิธสถิตมหาสีมารามหรือในสมัยรัชกาลที่ 7



ภายในวัดมี พระพุทธชินวร (หลวงพ่อดอกคำ) พระพุทธรูปสมัยสุโขทัย ซึ่งอัญเชิญมาจากจังหวัดพระนครศรีอยุธยา รวมถึงจิตรกรรมฝาผนังเรื่องทศชาติชาดก ส่วนจุดชมวิวดี ๆ น่าจะเป็นด้านบนของมณฑปใหม่ที่สร้างขึ้นจากโครงสร้างเดิม เพราะจะมองเห็นวิววัดที่ขนาบคู่ไปกับแม่น้ำเจ้าพระยา



### รายละเอียด

**ที่ตั้ง :** หมู่ที่ 2 1  
ซอยวัดชินวราราม ตำบลบางขะแยง  
อำเภอเมือง ปทุมธานี 12000

**เวลาทำการ :**  
08.00-16.30 น.

**ราคา :** ไม่มีค่าใช้จ่าย

**การเดินทาง :**  
ท่าเรือตั้งอยู่ในวัด

**ท่าเรือ :** ท่าเรือส่วนตัว สามารถ  
จอดเรือได้ แต่ต้องแจ้งล่วงหน้า

**โทรศัพท์ :**  
0-2581-4991



### รายละเอียด

## วัดศาลเจ้า

“วัดศาลเจ้า” เขียนแปะโรงสี เขียนแปะกิมเคย หรือเขียนแปะโจ้วกิมโคย ท่านเป็นชาวจีนที่เข้ามาอยู่ในประเทศไทย เป็นผู้มีความเก่งเรื่องโหราศาสตร์ และดวงชะตา คนเคารพนับถือกันมาก ดังนั้นใครที่อยากไหว้ขอพรในเรื่องการงาน คำขาย รวมถึงการค้า แนะนำให้มาเลยเจริญรุ่งเรืองแน่นอน นอกจากนั้นที่นี่ยังมี “ตลาดศาลเจ้า” ตลาดที่เต็มไปด้วยของฝากน่ารักรับประทานทั้งของคาวของหวาน และที่ห้ามพลาดคือ “กุยช่ายตลาดวัดศาลเจ้า” กุยช่ายนี้แบ่งบางไส้แน่นรับประทานคู่กับน้ำจิ้มรสเปรี้ยวหวาน อร่อยมาก หรือใครชอบแบบทอดเขาก็มี ให้ลองซื้อติดไม้ติดมือกลับบ้านได้เช่นกัน

**ที่ตั้ง :** 2/1 หมู่ 3 ซอยวัดมะขาม  
ถนนติวานนท์ ตำบลบ้านกลาง  
อำเภอเมือง ปทุมธานี 12000

**เวลาทำการ :** 08.00-16.00 น.

**ราคา :** ไม่มีค่าใช้จ่าย

**การเดินทาง :** จากท่าเรือ  
เดินผ่านตลาดน้ำวัดศาลเจ้าเข้ามาได้เลย

**ท่าเรือ :** ท่าเรือวัดศาลเจ้า สามารถ  
จอดเรือได้ แต่ต้องแจ้งล่วงหน้า  
ระยะทางจากท่าเรือ : 100 เมตร

**โทรศัพท์ :** 0-2975-6302

### Riverside Sport & Nature



### รายละเอียด

## RIVERDALE MARINA

Riverdale Marina เป็นท่าเรือระดับ A-Class แห่งแรกในลุ่มแม่น้ำเจ้าพระยา ตั้งอยู่บนเนื้อที่ 1,600 ไร่ ที่รวมสิ่งอำนวยความสะดวกไว้ให้ครบครัน ทั้งสนามกอล์ฟระดับสากล 2 สนาม โรงแรม ศูนย์สุขภาพ คอมมูนิตี้มอลล์ และออฟฟิศ สเปซ เหมาะกับการเป็นจุดพักผ่อนแห่งใหม่อย่างเต็มรูปแบบ ด้วยสภาพแวดล้อมที่ดี ทำให้จุดนี้กลายเป็นจุดรวมพลของเหล่านักเล่นเรือ รวมถึงผู้ที่ชอบเก็บภาพสวย ๆ ยามพระอาทิตย์ตก กับวิวโค้งน้ำที่สวยงามอีกแห่งหนึ่งของแม่น้ำเจ้าพระยา

**ที่ตั้ง :** 88 หมู่ 2 ถนนติวานนท์  
ตำบลบางกะดี อำเภอเมือง  
ปทุมธานี 12000

**เวลาทำการ :** 08.00-17.00 น.

**ราคา :** ติดต่อเจ้าหน้าที่เพื่อใช้บริการ

**การเดินทาง :** ท่าเรือตั้งอยู่ใน  
Riverdale Marina

**ท่าเรือ :** ท่าเรือส่วนตัว  
สามารถจอดเรือได้  
แต่ต้องแจ้งล่วงหน้า

**โทรศัพท์ :** 06-2596-8053



## SCOOTER ปทุมธานี

### รายละเอียด

เปิดประสบการณ์สัมผัสสปทุมธานีฉบับรักษ์โลก โดยการขับ Scooter ชมความงดงามของอาคารเก่ารวมถึงวัฒนธรรมแบบมอญที่สามารถเห็นได้ตามมุมถนนต่างๆ เส้นทาง Scooter นี้ไม่ไกลนักใช้เวลาชั่วโมงเศษก็เที่ยวรอบได้ในเส้นทางเริ่มจากอาคารเรือนแพขาวเป็นเรือนไม้ทรงสี่เหลี่ยม ทาสีขาว มีชานระเบียงโล่งโปร่งรับลม หันออกสู่น้ำเจ้าพระยา ในอดีตเรือนแพขาวแห่งนี้เคยรับรองบุคคลสำคัญ อาทิ พระบาทสมเด็จพระเจ้าอยู่หัวอานันทมหิดล รัชกาลที่ 8 และพระอนุชา พระบาทสมเด็จพระเจ้าอยู่หัวภูมิพลอดุลยเดช รัชกาลที่ 9 เมื่อครั้งเสด็จพระราชดำเนินทรงเยี่ยมทุกข์สุขราษฎรจังหวัดนนทบุรี และปทุมธานี ปัจจุบันภายในยังคงรักษาไว้ให้บุคคลภายนอก เข้าเยี่ยมชมได้

จัตุรัสปทุมธานี เป็นสถานที่สร้างใหม่ที่รวมชิ้นงานศิลปะจากศิลปินมากมายให้ได้ชมกัน ด้านข้างของจัตุรัสเป็นแม่น้ำเจ้าพระยา ที่สามารถเก็บภาพสวยริมนี้ได้ เลยไปอีกหน่อยเป็นตึกเก๋าริมน้ำ เป็นตึกสองชั้นตั้งตระหง่านริมเจ้าพระยา ส่วนอีกฝั่งหนึ่งจะเป็นศาลากลางเก่า ตรงนี้เป็นจุดที่ถ่ายภาพสวยมาก สร้างขึ้นในสมัยรัชกาลที่ 6 มีลักษณะเป็นอาคารก่ออิฐถือปูนที่ได้รับอิทธิพลจากศิลปะตะวันตก จุดต่อไปคือมุมถ่ายรูปเก๋ๆอย่างโรงหนังเก่า “เจริญผลรามา” ที่เหลือเพียงเค้าโครงโบราณให้เห็นด้านนอกเท่านั้น เป็นความเก่าแก่ที่เก่าตลอดกาลจริงๆ



**ที่ตั้ง :** นัดรับ Scooter ที่จตุรัสปทุมธานี ตำบลบางปรอก อำเภอเมือง ปทุมธานี 12000

**เวลาทำการ :** ใช้เวลาเที่ยว 1-2 ชั่วโมง (เวลานัดหมายแล้วแต่ลูกค้าสะดวก)

**ราคา :** 300 บาทขึ้นไป

**การเดินทาง :** จุดนัดรับ Scooter จัตุรัสปทุมธานี

**ท่าเรือ :** ท่าเรือเทศบาลปทุมธานี สามารถจอดเรือได้ แต่ต้องแจ้งล่วงหน้า (มีเรือข้ามฟากจากท่าเรือวิทยาลัยเทคนิคปทุมธานี) ระยะทางจากท่าเรือ : 100 เมตร

**โทรศัพท์ :** 06-5502-9940



## SUP Station Thailand

### รายละเอียด

การได้พาย SUP ในแม่น้ำเจ้าพระยา พร้อมชมวิถีริมน้ำ นับเป็นอะไรที่เปิดประสบการณ์ใหม่ในจังหวัดปทุมธานีได้อย่างดี กับที่นี่ “SUP Station Thailand” สถานที่สอนพาย SUP แห่งแรกในประเทศไทย พร้อมทั้งมีการสอนกีฬาทางน้ำอื่น ๆ ช่วยทำให้แม่น้ำเจ้าพระยามีสีสันและสนุกมากขึ้นด้วย



ที่แห่งนี้เต็มไปด้วยสตาฟฟ์และอุปกรณ์พายเรือใหม่สามารถ Walk in เข้ามาเปิดประสบการณ์ได้ง่าย ๆ โดยเส้นทางพายเรือมีทั้งระยะใกล้และไกล ซึ่งเราสามารถแวะตามจุดได้ตามใจชอบ ไม่ว่าจะป็นร้านอาหาร วัด หรือแม้แต่ตลาดน้ำวัดศาลเจ้าก็ได้เช่นกัน กีฬาชนิดนี้นอกจากได้ความแข็งแรง และการฝึกสมาธิ ยังได้มิตรภาพดี ๆ จากเพื่อนร่วมทริปกลับไปอีกด้วย และที่สำคัญที่นี่เขา Pet Friendly ใครมีน้อง ๆ ก็สามารถมาเล่นพร้อมเก็บภาพความประทับใจกลับบ้านได้เช่นกัน

**ที่ตั้ง :** 23 ตำบลบางหลวง อำเภอเมืองปทุมธานี 12100

**เวลาทำการ :** 08.00-19.00 น. (หยุดวันจันทร์)

**ราคา :** 500 บาทขึ้นไป

**การเดินทาง :** ท่าเรือตั้งอยู่ภายใน SUP Station Thailand

**ท่าเรือ :** ท่าเรือส่วนตัว สามารถจอดเรือได้ แต่ต้องแจ้งล่วงหน้า

**โทรศัพท์ :** 09-2427-9522

## Riverside Sport & Nature



# Pumpkin Art Town

## รายละเอียด

ปลูกความเป็น Artist ในตัวคุณได้ที่ “Pumpkin Art Town” เป็นแหล่งรวมงานอาร์ตขนาดย่อม ที่เหมาะสำหรับทุกเพศทุกวัย โดยเฉพาะกลุ่มครอบครัว เพราะนอกจากงาน DIY แล้ว ที่นี่ยังเต็มไปด้วยเครื่องเล่นสำหรับเด็ก ๆ ที่นอกจากจะช่วยสร้างความสนุกแล้ว ยังเพิ่มจินตนาการได้อีกด้วย แต่ถ้าเป็นสายชิลล์ชอบถ่ายรูป ที่นี้มีมุมเก๋ ๆ ทั่วบริเวณ ไม่ว่าจะเป็นมุม Cactus หรือตุ๊กตาฟักทอง รวมถึงร้านอาหาร และยังมีคาเฟ่ริมน้ำให้ดื่มตำบรยากาศอีกด้วย



ใครที่อยากเปลี่ยนบรรยากาศมานอนเล่นริมน้ำที่นี่เขามีห้องพักไว้บริการด้วย มีทั้งหมด 11 ห้อง แบ่งเป็น 4 แบบ ได้แก่ Little Pumpkin, Middle Pumpkin, Big Pumpkin และ Jumbo Pumpkin ตกแต่งสไตล์มินิมอลน่ารัก ๆ กับลายเพนต์ที่ดูสวย ๆ ให้ความอบอุ่นเหมือนนอนเล่นที่บ้าน

**เมนูแนะนำ :** Matcha Chocolate Lover, Sweet Surprised, Strawberry Tart, Mango Cheese Pie



### ที่ตั้ง :

11 หมู่ 1 ซอยกระแซง 5  
ตำบลกระแซง อำเภอสามโคก  
ปทุมธานี 12160

### เวลาทำการ :

09.00-20.00 น.  
(หยุดทุกวันอังคาร)

### ราคา :

150 บาทขึ้นไป

### การเดินทาง :

ทำเรือตั้งอยู่ภายในร้านอาหาร

### ถ้าเรือ :

ทำเรือส่วนตัว  
สามารถจอดเรือได้ แต่ต้องแจ้ง  
ล่วงหน้าก่อน

### โทรศัพท์ :

06-5536-6691





รายละเอียด

## กระท่อมลุงจรณ์

จุดนัดพบของคนรักกระบองเพชรอย่างแท้จริง เป็นแหล่งรวมกระบองเพชรขนาดใหญ่ที่เปิดเป็นแห่งแรกของประเทศไทยยาวนานถึง 60 ปี โดยคุณตาพิจรณ์ สังข์สุวรรณ เมื่อ 60 ปีก่อน กระบองเพชรเป็นต้นไม้ที่ต้องนำเข้า จึงมีราคาค่อนข้างสูง แต่ด้วยความชอบส่วนตัวทำให้ลุงจรณ์เริ่มทำความชอบให้กลายเป็นงานที่รักอย่างจริงจัง

ภายในกระท่อมลุงจรณ์มีกระบองเพชรให้เลือกกว่า 2,000 สายพันธุ์ มีทั้งแบบที่เราเห็นกันทั่วไป และสายพันธุ์ที่ถูกเพาะเลี้ยงขึ้นมาใหม่ จุดเด่นคือกระบองเพชรขนาดยักษ์ที่กระบองเพชรไว้มากมาย เรียกว่ามองเห็นสุดตา เหมาะแก่คนที่รักกระบองเพชร รวมถึงผู้ที่อยากเริ่มปลูกแบบจริงจัง สามารถสอบถามข้อมูลกับผู้เชี่ยวชาญทางด้านกระบองเพชรได้ที่นี้เลย

**ที่ตั้ง :** 81/6 หมู่ 2 วัดสิงห์ ตำบลสามโคก อำเภอสสามโคก ปทุมธานี 12160

**เวลาทำการ :** เปิดเฉพาะ วันศุกร์-อาทิตย์ 08.00-17.00 น.

**ราคา :** ไม่มีค่าใช้จ่าย

**การเดินทาง :** ออกจากวัดสิงห์ มายังถนนวัดสิงห์ มุ่งหน้าออก ถนน 4004 ประมาณ 1.2 กิโลเมตร

**ทำเรือ :** ทำเรือวัดสิงห์ สามารถจอดเรือได้ แต่ต้องแจ้งล่วงหน้า ระยะทางจากท่าเรือ : 1.2 กิโลเมตร

**โทรศัพท์ :** 08-6525-6874



Cafe & Restaurant



รายละเอียด

## บ้านทองกลับ

เป็นบ้านไทยหลังเล็กตั้งอยู่ริมแม่น้ำเจ้าพระยา ให้บรรยากาศอบอุ่นที่สุด เหมือนมาเที่ยวบ้านเพื่อนประมาณนั้น พอเปิดประตูเข้าร้านก็จะได้กลิ่นหอมของกาแฟตัวใหม่ โดยที่ร้านจะมีเมล็ดให้เลือกหลายแบบลูกค้าสามารถเลือก Taste Note ได้เองใครชอบไหนไหนเลือกได้ตามชอบ ทั้ง Nutty Dark หรือ Fruity นอกจากนี้ยังมีเครื่องดื่ม Non-Coffee ด้วยเช่นกัน

โต๊ะเก้าอี้จัดวางแบบง่าย ๆ สูงเตี้ยสลับกันไปเลือกนั่งได้ตามชอบ ส่วนมุมถ้ำรูปบ่อเลย ว่าสวยทุกมุม เพราะเขาจัดวางได้ดีทั้งภาพถ่าย ต้นไม้ หรือของตกแต่งเล็ก ๆ ที่วางไว้ทั่วร้าน ส่วนเมนูอาหารเขาก็มีให้กินเหมือนกัน ทั้งของคาวและหวาน

**เมนูแนะนำ :** แกงกะหรี่ปั้วทุเรียน, มะพร้าวกะทิคาราเมล, Honey Cake, ชาภูหลวง, Dirty Coffee

**ที่ตั้ง :** 31 ถนนประชานิยม (แพขาว) ตำบลบางปรอก อำเภอมือง ปทุมธานี 12000

**เวลาทำการ :** 09.30-17.00 น. (หยุดทุกวันอังคาร)

**ราคา :** 80 บาทขึ้นไป

**การเดินทาง :** จากท่าเรือ ร้านอยู่ด้านข้างศูนย์การค้า River City Bangkok

**ทำเรือ :** ทำเรือเทศบาลปทุมธานี สามารถจอดเรือได้ แต่ต้องแจ้งล่วงหน้า (มีเรือข้ามฟากจากท่าเรือวิทย์ลัย เขตนิคมปทุมธานี) ระยะทางจากท่าเรือ : 200 เมตร

**โทรศัพท์ :** 06-2097-4073



## บ้านตานิด

เสียงเอี้ยดอ๊าด เสน่ห์ของบ้านเก่าไม้สักทองที่มีอายุมากกว่า 70 ปี ริมแม่น้ำ ทำให้หวนคิดถึงเมนูอาหารไทยโบราณฝีมือคุณยายก็คงไม่ผิด กับร้านอาหารร้านนี้ “บ้านตานิด” ร้านอาหารบรรยากาศดี ณ อำเภอสามโคก จังหวัดปทุมธานี บรรยากาศโดยรอบโปร่งโล่งสบาย และมีลมเย็นจากแม่น้ำโชยผ่านเข้ามาตลอดวัน บริเวณลานกลางบ้านจัดโต๊ะอาหารไว้ให้เลือกนั่งตามชอบ ส่วนชานบ้านก็มีตั้งเล็ก ๆ สำหรับคนที่ชอบนั่งชมวิวยุริมน้ำ เมนูอาหารขึ้นชื่อคือ แกงรัญจวนหมูรสชาติเข้มข้นและจัดจ้าน รับประทานร้อน ๆ คล่องคอดีมาก นอกจากนี้ยังมี น้ำพริกมะขามสูตรเด็ด รสชาติเปรี้ยว เค็ม หวาน กำลังดี เสริมรสเผ็ดด้วยพริกขี้หนูสด

นอกจากร้านอาหารแล้ว หากใครอยากสัมผัสบรรยากาศริมน้ำยามค่ำคืนที่นี่ยังมีห้องพักไว้รองรับนักท่องเที่ยวที่ถวิลหาความเงียบสงบ เปิดประสบการณ์การพักผ่อนในบ้านไม้โบราณใกล้กรุงเทพฯ ที่แสนพิเศษ ใครว่างแวะมาลองรับประทานอาหารไป พร้อมกับชมบรรยากาศริมน้ำไปถือเป็นการพักผ่อนที่ดีทั้งใจ และอัมต้องดีมาก



**เมนูแนะนำ :** กุ้งแม่น้ำเผา, แกงรัญจวนหมู, น้ำพริกมะขาม, ยำรากบัว, มะม่วงพริกเกลือปั่น, มะพร้าวอัญชัน

### รายละเอียด

#### ที่ตั้ง :

40 หมู่ 2 ตำบลกระแซง อำเภอสามโคก ปทุมธานี 12160

#### เวลาทำการ :

11.30-20.00 น.  
(หยุดทุกวันอังคาร)

#### ราคา :

250 บาทขึ้นไป

#### การเดินทาง :

ทำเรื่องตั้งอยู่ภายในร้านอาหาร

#### ทำเรือ :

ทำเรือส่วนตัว สามารถจอดเรือได้ แต่ต้องแจ้งล่วงหน้า

#### โทรศัพท์ :

08-1835-0660

## บ้านรามัญ

ร้านอาหารมอญขนานแท้ ที่หารับประทานค่อนข้างยาก โดยนำวัตถุดิบท้องถิ่นของชาวมอญมาทำด้วย อาทิ มะตาด และกระเจี๊ยบ สำหรับบรรยากาศของร้านบอกเลยว่าดีมาก เป็นบ้านเก่าอายุกว่า 200 ปี ตั้งอยู่ริมน้ำ ให้ความรู้สึกที่อบอุ่นและเย็นสบายไปพร้อม ๆ กัน บ้านหลังนี้เป็นของครอบครัวชาวมอญแท้ ๆ ที่ต้องการอนุรักษ์ให้ คนรุ่นหลังได้เห็นถึงชีวิตของคนรุ่นเก่า ผ่านเมนูอาหาร และวิถีชีวิตอันเรียบง่ายในแบบของชาวมอญ



**บทสัมภาษณ์ : คุณจิตร อรุณรัตน์ (เจ้าของร้านบ้านรามัญ)**

### อาหารมอญประวัติศาสตร์ที่มีเรื่องเล่า

“อาหารของบ้านรามัญเป็นอาหารมอญแท้ โดยเราตั้งใจรักษาไว้ตามเจ้าของบ้านเดิม (คุณยายเกล) ที่ได้ย้ายเดือนไว้เสมอว่าไม่อยากให้สูญหายไป จะเห็นว่าอาหารของเราค่อนข้างแตกต่าง เครื่องเคียงของข้าวแช่อย่างกระเทียมดองเราจะเอาไปผัดกับกะทิก่อน เป็นวิถีดั้งเดิมของเรา หรือการนำผลไม้ของชาวมอญอย่าง ลูกมะตาด และกระเจี๊ยบ มาใช้ทำอาหาร ซึ่งหากินที่อื่นได้น้อยมาก ใครที่อยากชิมรสดั้งเดิมแบบชาวมอญและเรื่องเล่าดี ๆ แวะเวียนกันมาได้”



### รายละเอียด

#### ที่ตั้ง :

54 ถนนเทศบาลบำรุง ตำบลบางปรอก อำเภอเมือง ปทุมธานี 12000

#### เวลาทำการ :

11.00-23.00 น.

#### ราคา :

200 บาทขึ้นไป

#### การเดินทาง :

ทำเรื่องตั้งอยู่ภายในร้านอาหาร

#### ทำเรือ :

ทำเรือส่วนตัว สามารถจอดเรือได้ แต่ต้องแจ้งล่วงหน้า

#### โทรศัพท์ :

0-2581-3816



## อิงนที รีสอร์ท

รีสอร์ทที่เต็มไปด้วยบรรยากาศความชุ่มฉ่ำจากธรรมชาติ ที่จะช่วยชาร์จแบตเตอรี่ให้คุณได้ อย่างเต็มที่ “อิงนที รีสอร์ท” เป็นบ้านพักริมน้ำที่มองเห็นวิวพระอาทิตย์ตกสวยงามมาก แลชมบ้านพักยังเป็นสไตล์ลันทรืแบบเรียบง่าย แต่มีทุกอย่างมาให้ครบเหมือนมานอนบ้านเพื่อน ทั้งเตียงนอนขนาดใหญ่ ห้องน้ำ ห้องครัว และระเบียงเล็ก ๆ ที่มองเห็นสวนและสระบัวขนาดใหญ่



สำหรับบริเวณด้านข้างของที่พัก จัดเป็นมุมธรรมชาติไว้ให้เดินชม ทั้งแปลงผัก เล้าไก่ ฟาร์มเห็ด รวมไปถึงสระว่ายน้ำที่มองเห็นวิวริมแม่น้ำเจ้าพระยาแบบทอดยาว หรือใครอยากขี่จักรยานชมวิถีชีวิตชาวสวนในแถบนี้ก็ได้ เรียกว่าเป็นการพักผ่อนที่ให้ความสงบสุด ๆ เหมาะกับผู้ที่อยากหลีกเลี่ยงความวุ่นวายในเมืองมาอิงแอบธรรมชาติริมน้ำตามชื่อรีสอร์ทเลย

### รายละเอียด

**ที่ตั้ง :** 62 หมู่ที่ 7 ตำบลเชียงรากใหญ่ อำเภอสามโคก ปทุมธานี 12160

**เวลาทำการ :**  
08.00-20.00 น.

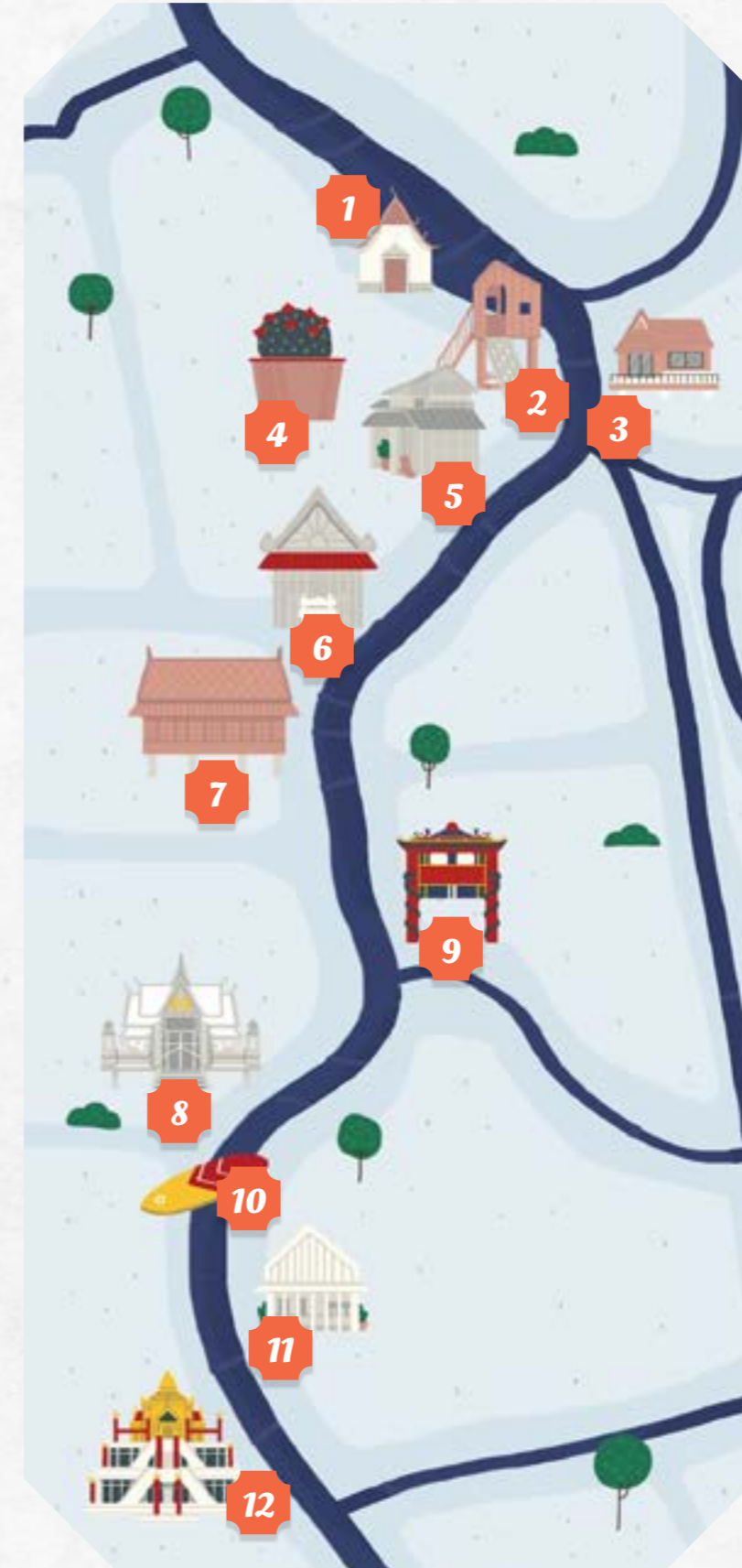
**ราคา :** 2,600 บาทขึ้นไป

**การเดินทาง :**  
ทำเรือดั้งอยู่ภายในรีสอร์ท

**ท่าเรือ :** ทำเรือส่วนตัว สามารถจอดเรือได้ แต่ต้องแจ้งล่วงหน้า (แต่ไม่แนะนำ เนื่องจากเป็นท่าเรือแบบโบราณ ไม่สามารถรองรับคนได้มากนัก)

**โทรศัพท์ :**  
08-2796-7581

## ปทุมธานี



### สถานที่ท่องเที่ยว

- 1 วัดสิงห์
- 2 Pumpkin Art Town
- 3 อิงนทีรีสอร์ท
- 4 กระท่อมลุงจอร์น
- 5 บ้านตานิด
- 6 บ้านราษฏ์
- 7 บ้านทองกลับ
- 8 วัดบางหลวง
- 9 วัดศาลเจ้า (วัดมะขาม)
- 10 SUP Station Thailand
- 11 Riverdale Marina
- 12 วัดชินวรารามวรวิหาร

# Ayutthaya

พระนครศรีอยุธยา

งามสง่า  
นาม

"กรุงเก่า"

*The Elegance of  
The Old Town*

พระนครศรีอยุธยา เป็นจังหวัดที่มีเรื่องเล่ามากมาย  
ส่วนใหญ่จะมุ่งไปถึงวัดโบราณต่าง ๆ เป็นเกาะเมือง  
มีแม่น้ำสำคัญ 3 สายไหลผ่าน คือ แม่น้ำเจ้าพระยา แม่น้ำป่าสัก  
และแม่น้ำลพบุรี อดีตจึงเป็นชุมทางคมนาคม  
และปรากฏธรรมชาติในการป้องกันข้าศึก เนื่องจากมีลักษณะเป็นเมืองน้ำ  
จึงมีแนวคูคลองถูกสร้างเป็นเครือข่ายโยงใยกันทั้งนอกเมืองและในเมือง  
โดยคูคลองเหล่านี้ได้ถูกสร้างผ่านสถานที่สำคัญมากมาย  
ไม่ว่าจะเป็นโบราณสถาน วัดวาอาราม ร้านอาหาร  
รวมถึงบ้านเรือนของผู้คน และการได้ท่องเที่ยวชมพระนครศรีอยุธยา  
โดยผ่านทางสายน้ำจึงเป็นมุมมองใหม่ที่ไม่ควรพลาด



## วัดนิเวศธรรมประวัติราชวรวิหาร และ รัษฎางปะอินคาเฟ่

วัดบนเกาะเลนกลางแม่น้ำเจ้าพระยาแห่งนี้มีจุดเด่นที่ไม่เหมือนใคร เป็นการนำศิลปะไทยและตะวันตกมาผสมผสานให้เข้ากันได้อย่างลงตัว โดยใช้รูปแบบสถาปัตยกรรมโกธิค และเลียนแบบโบสถ์คริสต์ เป็นพระอารามหลวงชั้นเอก ชนิดราชวรวิหารในสังกัดคณะสงฆ์ธรรมยุติกนิกาย โดยพระบาทสมเด็จพระจุลจอมเกล้าเจ้าอยู่หัวโปรดฯ ให้สร้างขึ้นเพื่อทรงใช้เป็นสถานที่สำหรับบำเพ็ญพระราชกุศล เมื่อครั้งเสด็จฯ แปรพระราชฐานมาประทับที่พระราชวังบางปะอิน

ตัวพระอุโบสถ ถูกสร้างตามแบบคริสต์ มีโดมหอคอยปลายแหลมตามอย่างวิหาร ส่วนบริเวณยอดโดมมีหอนาฬิกาและระฆังชุด เหนือขึ้นไปเป็นที่ประดิษฐานของพระบรมสารีริกธาตุ ส่วนภายในเป็นที่ประดิษฐานของพระพุทธรูปมณฑล พระประธานในอุโบสถงามบริสุทธิ์ที่อยู่ในท่านั่งสมาธิ ส่วนผนังและเพดานภายใน มีลวดลายสวยงามตัดกับกระจกหลากสี เพิ่มสีสันให้วัดแห่งนี้ดูแปลกตาน่ามอง หลังจากที่เดินชมกันแล้วสามารถแวะพักชิมเครื่องดื่มและขนมหวานได้ที่ “รัษฎางปะอินคาเฟ่” ร้านตั้งอยู่ริมน้ำมองเห็นวิวสวยโดยเฉพาะในช่วงเย็นกับการชมพระอาทิตย์ตกที่เป็นมุมยอดนิยมของที่นี่เลย



### รายละเอียด

**ที่ตั้ง :** ตำบลบ้านเลน อำเภอบางปะอิน พระนครศรีอยุธยา 13160

**เวลาทำการ :**  
09.00-17.00 น. (วันจันทร์-ศุกร์)  
และ 08.00-18.00 น.  
(วันเสาร์-อาทิตย์)

**ราคา :** ไม่มีค่าใช้จ่าย

**การเดินทาง :** จากท่าเรือข้ามฟากร้านอาหารต้นน้ำ เดินไปทางสำหรับขึ้นกระเช้า เพื่อข้ามไปยังวัดนิเวศธรรมประวัติราชวรวิหาร

**ท่าเรือ :** ท่าเรือข้ามฟากร้านอาหารต้นน้ำ เป็นท่าเรือข้ามฟากจากบางปะอินไปพระนครศรีอยุธยา ระยะทางจากท่าเรือ : 800 เมตร

**โทรศัพท์ :** 0-3526-2139



## วัดพุทธไสยาศรย์

วัดเก่าแก่ที่มีอายุกว่า 600 ปีแห่งนี้นับว่ายังคงความสวยงามไว้เกือบครบถ้วน อาจเป็นเพราะตั้งอยู่รอบนอกของพระนครศรีอยุธยา จึงทำให้ได้รับผลกระทบค่อนข้างน้อยเมื่อครั้งมีสงคราม ตัววัดตั้งอยู่ริมแม่น้ำเจ้าพระยาทางทิศใต้ ส่งผลให้เหมือนเป็นเกราะป้องกันได้อีกชั้นหนึ่ง



ด้านหน้าจะมี พระราชอนุสรณ์แห่งการสถาปนากรุงศรีอยุธยา ตั้งเด่นเป็นสง่า ส่วนด้านในสามารถเดินชมได้หลายโซน เริ่มจาก “พระมหาธาตุ” องค์พระปราสาทสีขาวย ด้านในมีห้องพระครุภธาตุ ภายในมีพระเจดีย์ทรงปราสาทยอด ที่บรรจุพระบรมสารีริกธาตุจุดที่น่าสนใจอีกแห่งคือ “พระระเบียง” เป็นพระพุทธรูปนั่งเรียงอยู่โดยรอบพระปราสาท ส่วนด้านหลังจะมี “วิหารพระพุทธไสยาศรย์” ตรงนี้เป็นจุดที่ได้รับความเสียหายจากสงคราม เนื่องจากมีหลายจุดเสียหาย ด้านในมีองค์พระพุทธรไสยาสน์ตั้งอยู่ นับเป็นอีกวัดหนึ่งที่รวบรวมเรื่องราวความเป็นกรุงเก่าได้ดีไม่แพ้วัดอื่น ๆ เลย

### รายละเอียด

**ที่ตั้ง :** หมู่ 8 15 ตำบลสำเภาล่ม อำเภพระนครศรีอยุธยา พระนครศรีอยุธยา 13000

**เวลาทำการ :**  
08.00-17.00 น.

**ราคา :** ไม่มีค่าใช้จ่าย

**การเดินทาง :** ทำเรือตั้งอยู่ภายในวัด

**ท่าเรือ :** ทำเรือส่วนตัว สามารถจอดเรือได้ แต่ต้องแจ้งล่วงหน้า

**โทรศัพท์ :** 0-3532-1072





## ป้อมเพชร

ถือเป็นสิ่งก่อสร้างที่ทรงพลังมากแห่งหนึ่งของพระนครศรีอยุธยา ตรงจุดนี้เน้นเป็นป้อมปราการสำคัญที่ใช้ป้องกันข้าศึกในอดีต เนื่องจากเป็นจุดเชื่อมต่อของแม่น้ำสายหลัก 3 สาย ได้แก่ แม่น้ำเจ้าพระยา แม่น้ำป่าสัก และแม่น้ำลพบุรี ในอดีตจึงเป็นจุดที่เรือสำเภามาจอดแวะตลอดทั้งวัน

จุดเด่นของป้อมเพชรคืออิฐและศิลาแลงสีส้มสด หนา 14 เมตร และมีช่องสำหรับใส่ปืนใหญ่อีก 8 ช่อง ส่วนด้านในเป็นโถงขนาดใหญ่ คาดว่าเคยเป็นบ้านหลังเก่าของรัชกาลที่ 1 มาก่อน ปัจจุบันป้อมเพชรได้รับการดูแลจากกรมศิลปากร โดยสามารถเข้ามาเยี่ยมชมได้ นั่งได้ รวมถึงมีท่าเทียบเรือโดยสาร เพื่อให้ผู้ที่เข้ามาเยี่ยมชมได้ข้ามไปมา เพื่อไปสักการะที่วัดพนัญเชิงวรวิหาร ซึ่งอยู่ฝั่งตรงข้ามได้อีกด้วย



### รายละเอียด

**ที่ตั้ง :** ถนนอุททอง ตำบลประตูชัย อำเภอพระนครศรีอยุธยา พระนครศรีอยุธยา 13000

**เวลาทำการ :** 08.00-17.00 น.

**ราคา :** ไม่มีค่าใช้จ่าย

**การเดินทาง :** จากท่าเรือ เดินมายังป้อมเพชรได้เลย

**ท่าเรือ :** ท่าเรือส่วนตัว สามารถจอดเรือได้ แต่ต้องแจ้งล่วงหน้า (มีเรือข้ามฟากไปวัดพนัญเชิงวรวิหาร) ระยะทางจากท่าเรือ : 50 เมตร

## พิพิธภัณฑศิลป์แผ่นดิน และ ร้านกาแฟศิลป์แผ่นดิน

สถานที่จัดแสดงนิทรรศการงานฝีมือช่างของสถาบันสิริกิติ์ สวนจิตรลดา และผลงานศิลปหัตถกรรมของมูลนิธิส่งเสริมศิลปาชีพ อาทิ ถมทอง คร่ำ เครื่องเงินเครื่องทอง ลงยาสี จักสาน ย่านลิเภา งานแกะสลัก ตกแต่งปีกแมลงทับ การปักผ้า หรือการทอผ้า ซึ่งล้วนแล้วแต่มาจากฝีมือช่างไทยโบราณที่มีความสามารถสร้างสรรค์งานศิลป์ขั้นสูง บ่งบอกเอกลักษณ์ความเป็นไทยที่แม้แต่นานาชาติยังยกย่องชื่นชม



บนชั้น 2 จัดแสดงฉากถมทองขนาดใหญ่เรื่อง “รามเกียรติ์” บทพระราชนิพนธ์ในสมเด็จพระพุทธเลิศหล้านภาลัย วรรณคดีสำคัญที่ถ่ายทอดผ่านงานถมทองในรูปแบบ 3 มิติ นอกจากนี้บรรดาช่างแล้ว ยังมีร้านจำหน่ายของที่ระลึก ร้านขนมไทย ขนมหวานจากวิทยาลัยในวังหญิง และร้านกาแฟศิลป์แผ่นดิน ให้เลือกพักผ่อนกันด้วย

### รายละเอียด

**ที่ตั้ง :** ตำบลเกาะเกิด อำเภอบางปะอิน พระนครศรีอยุธยา 13160

**เวลาทำการ :** 09.45-15.30 น. ปิดทำการทุกวันจันทร์-อังคาร, เทศกาลปีใหม่ และเทศกาลสงกรานต์

**ราคา :** ผู้ใหญ่ ราคา 150 บาท / นักเรียน, นักศึกษา, ผู้ที่อายุ 60 ปีขึ้นไป ราคา 75 บาท

**การเดินทาง :** ออกจากวัดเชิงท่า มุ่งหน้าเข้าถนนปทุมธานี-บางปะหัน กลับรถใต้สะพาน ตรงไปเรื่อย ๆ ทางเข้าอยู่ขวามือ

**ท่าเรือ :** ท่าเรือส่วนตัว วัดเชิงท่า ระยะทางจากท่าเรือ : 4.2 กิโลเมตร

**โทรศัพท์ :** 0-3535-2995



## หมู่บ้านญี่ปุ่น

ไทย-ญี่ปุ่น คู่กันเคยกันมาตั้งแต่สมัยอยุธยา หมู่บ้านแห่งนี้จึงถูกสร้างขึ้นเพื่อเผยแพร่เรื่องราวในอดีตให้ได้อีกกัน โดยจัดเป็นพิพิธภัณฑ์ขนาดกำลังดี ตกแต่งให้คล้ายกับสวนญี่ปุ่น มีการนำต้นไม้มาใช้ รวมถึงจัดประติมากรรมที่บ่งบอกความเป็นญี่ปุ่นได้ดี ที่นี้ตั้งอยู่ริมแม่น้ำเจ้าพระยาพอดี ดังนั้นจึงไม่แปลกใจถ้าจะได้ลมเย็น ๆ โขยมาตลอดวัน



ภายในแบ่งเป็น 2 อาคาร สำหรับอาคารแรกจะบอกเล่าความสัมพันธ์ของพระนครศรีอยุธยากับต่างประเทศ โดยแบ่งออกเป็น 9 ส่วน และอาคารที่ 2 จัดแสดงหุ่นขี้ผึ้งของแม่เมลิ หรือ ท้าวทองกีบม้า ราชนิพนธ์ไทย ลูกครึ่งเชื้อสายโปรตุเกส-ญี่ปุ่น



### รายละเอียด

**ที่ตั้ง :** ตำบลเกาะเรียน อำเภอพระนครศรีอยุธยา พระนครศรีอยุธยา 13000

**เวลาทำการ :** 09.30-17.00 น.

**ราคา :** ผู้ใหญ่ 50 บาท เด็ก 20 บาท

**การเดินทาง :** ทำเรือตั้งอยู่ในหมู่บ้านญี่ปุ่น

**ท่าเรือ :** ท่าเรือส่วนตัว สามารถจอดเรือได้ แต่ต้องแจ้งล่วงหน้า

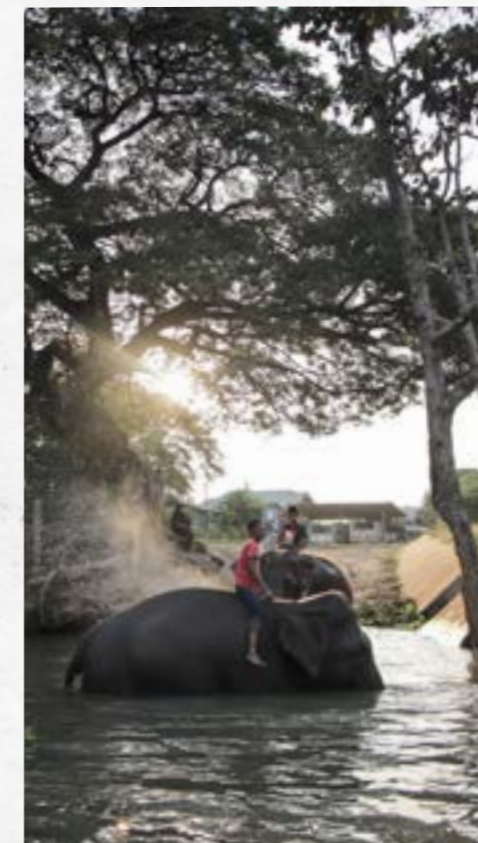
**โทรศัพท์ :** 0-3525-9867



## ล่องเรือดูช้างอาบน้ำ

อีกกิจกรรมที่น่าสนใจเมื่อได้มาเที่ยวพระนครศรีอยุธยาก็คือ “ล่องเรือกิจกรรมดูช้างอาบน้ำ” เป็นการล่องเรือไปตามแม่น้ำป่าสัก ผ่านชุมชนริมสองฝั่งแม่น้ำ ได้เห็นวิถีชีวิต บ้านทรงโบราณ และทรงสมัยใหม่ที่คละเคล้ากันไปตลอดทาง นอกจากนั้นยังผ่านจุดน่าสนใจอีกหลายแห่ง ไม่ว่าจะเป็น วัดพนัญเชิง ป้อมเพชร วัดไชยวัฒนาราม และวัดพุทไธสวรรย์

ส่วนจุดที่เป็นไฮไลท์ของการมาเที่ยวพระนครศรีอยุธยาคือการดูช้างอาบน้ำ เป็นสัตว์แสนรู้ที่อยู่คู่บ้านคูเมืองของไทยมาตั้งแต่อดีต เราจะได้เห็นวิถีชีวิตของคนและช้าง กับมุมมองน่ารัก ๆ ที่ไม่เหมือนกันบ่อยนัก นับเป็นความตื่นตาตื่นใจที่น่าประทับใจมาก ตรงจุดนี้เราสามารถเก็บภาพหรือให้อาหารช้างได้ รวมถึงพี่ ๆ ควาญช้างก็นำช้างมาเล่นกับเราด้วย เรียกว่าเป็ยกกันไปตาม ๆ กัน ทั้งคนและช้าง แนะนำให้มาช่วงเย็น ๆ เพราะบรรยากาศจะดีมาก



### รายละเอียด

**ที่ตั้ง :** Ayutthaya Boat Trip (สาขาสาขาวัดทองป) 149/8 ซอยวัดเจดีย์ ตำบลไผ่ลิง อำเภอพระนครศรีอยุธยา พระนครศรีอยุธยา 13000

**เวลาทำการ :** 06.00-21.00 น.

**ราคา :** 2,250 บาท (15 คน)

**การเดินทาง :** จุดนัดพบอยู่บริเวณท่าเรือ

**ท่าเรือ :** ท่าเรือส่วนตัว Ayutthaya Boat Trip (สาขาวัดทองป) สามารถจอดเรือได้ แต่ต้องแจ้งล่วงหน้า

**โทรศัพท์ :** 08-5919-9054



## What SUP Beach Ayutthaya SUP Trip

### รายละเอียด

ประสบการณ์ใหม่กับการพายซัพชมกรุงเก่า พระนครศรีอยุธยา เมืองที่มากไปด้วยเรื่องราว กับทริปล่องแม่น้ำเจ้าพระยา 1 ใน 50 เมืองมรดกโลก UNESCO กับระยะทางสั้น ๆ เพียงแค่ 4-5 กิโลเมตรเท่านั้น โดยจะผ่านจุดใหญ่ ๆ อาทิ วัดไชยวัฒนาราม วัดนักบุญยอแซฟ อยุธยา วัดพุทไธศวรรย์ รวมไปถึงได้ชื่นชมความเขียวสลับจากวิถีชีวิตชาวบ้าน นับเป็นมนต์เสน่ห์ที่น่าหลงใหลแห่งเมืองเก่า ที่ใช้เวลาเพียง 2 ชั่วโมงเท่านั้น กับประสบการณ์ใหม่ที่ไม่ว่าใคร

**ที่ตั้ง :** What SUP Beach

**เวลาทำการ :**  
รอบเช้า 10.30-13.30 น. /  
รอบบ่ายชมพระอาทิตย์ตกดิน  
15.30-18.30 น.

**ราคา :**  
900 บาทขึ้นไป

**การเดินทาง :**  
จุดนัดพบอยู่บริเวณท่าเรือ

**ท่าเรือ :** ท่าเรือส่วนตัว สามารถ  
จอดเรือได้ แต่ต้องแจ้งล่วงหน้า  
(วัดไชยวัฒนาราม)

**โทรศัพท์ :** 06-2391-9551



## บ้านป้อมเพชร

### รายละเอียด

ใครที่มาพระนครศรีอยุธยาก็ต้องแวะที่นี้ “บ้านป้อมเพชร” เป็นร้านอาหาร คาเฟ่ และที่พัก ครบจบในที่เดียว ตั้งอยู่ติดริมแม่น้ำ จุดเด่นที่เป็นเอกลักษณ์ของที่นี่ก็คือ อีสัม ที่ผลิตขึ้นในขนาดพิเศษรายล้อมโดยรอบอาคาร โดยผ่านกระบวนการเผาแบบโบราณ เพื่อให้สีสม่ำเสมอขึ้น เพื่อให้สอดคล้องกับ “ป้อมเพชร” ที่ตั้งอยู่ไม่ไกลจากกันนัก

**ที่ตั้ง :** 13/5 ถนนอุทอง  
ตำบลประดู่ชัย อำเภอพระนครศรีอยุธยา  
พระนครศรีอยุธยา 13000

**เวลาทำการ :**  
10.30-20.30 น.

**ราคา :**  
100 บาทขึ้นไป

**การเดินทาง :**  
ท่าเรือตั้งอยู่ในร้านอาหาร

**ท่าเรือ :** ท่าเรือส่วนตัว สามารถ  
จอดเรือได้ แต่ต้องแจ้งล่วงหน้า

**โทรศัพท์ :**  
08-1341-4595



**เมนูแนะนำ :** โอเล่ก้วย, กุ้งแม่น้ำย่างถ่าน, แกงคั่วหอมขม



## ร้านอาหารสุริยันจันทรา

ล่องเรือโบราณชมวิวม่านน้ำน้อยกับ “ร้านอาหารสุริยันจันทรา” ร้านอาหารบรรยากาศร่มรื่น ตัดริมน้ำ กับบรรยากาศย้อนยุค ในอดีตที่แห่งนี้เป็นแหล่งปลูกข้าว สีข้าว และส่งออก ทางร้านจึง ดึงเอกลักษณ์ความสมบูรณ์ของคำว่า “ในน้ำมีปลา ในนามีข้าว” โดยการนำโรงสีข้าวโบราณ และ บ้านเก่าอายุกว่า 130 ปี มาปรับแต่งใหม่ให้กลายเป็นร้านอาหารสุดหรู พร้อมกับจุดไฮไลท์ที่พลาดไม่ได้ นั่นคือการล่องเรือโบราณชมวิถีชีวิตริมน้ำ พร้อมแวะนมัสการวัดเก่าแก่ของจังหวัดพระนครศรีอยุธยา



ล่องเรือในม่านน้ำน้อย กับเรือโบราณอายุกว่า 100 ปี ที่นำมาตกแต่งใหม่ให้สมบูรณ์แบบ ด้วยโต๊ะเก้าอี้รูปแบบ เดียวกับภายในร้านอาหาร มี โคมไฟสวยห้อยระย้าให้ บรรยากาศย้อนยุค ระหว่างทางเราจะได้เห็นชีวิตความเป็นอยู่ ของชาวบ้านริมแม่น้ำน้อย แม่น้ำสายเล็กที่แยกตัวออกมา จากแม่น้ำเจ้าพระยา ซึ่งแต่ละจังหวัดจะมีชื่อเรียกต่างกันไป เช่น เมื่อไหลผ่านอำเภอเสนา จังหวัดพระนครศรีอยุธยา เรียกว่า “คลองสีกก” หรือ “แควสีกก” บนโต๊ะจะมีของว่างให้ รับประทานรองท้องกันด้วย การเดินทางทั้งหมดจะใช้เวลาราว 1 ชั่วโมงนิด ๆ และจอดให้ลง 2 จุดคือวัดบางปลาหมอและ วัดบางนมโค เพื่อกราบไหว้สักการบูชา จากนั้นจึงวนกลับมา รับประทานอาหารมื้อหลักกันที่ร้าน

เมนูอาหารแบ่งเป็น 3 ชุด เริ่มจากของว่าง จานหลัก และของหวาน โดยทุกชุดจัดมาอย่างพิถีพิถัน ทั้งเมนูอาหารและการจัดวาง ให้ความหรูหราเข้ากับเอกลักษณ์ของร้าน ของว่างให้รสชาติบางเบา เพื่อ เรียกน้ำย่อยเมนูหลัก ส่วนอาหารจานหลักรสชาติกลมกล่อม และเข้มข้นในแบบไทยโบราณ ปิดท้าย ด้วยของหวานรสละมุน และไม่หวานจนเกินไปนัก นับเป็นเมนูที่จัดมาได้ครบเครื่องมากทีเดียว

**เมนูแนะนำ :** รายการอาหารสำหรับ 3-6 ท่าน แบ่งออกเป็น 3 ชุด ของว่าง (ลำเตี้ยง ม้าฮ่อ ซ่อม่วง และกระทงทอง) จานหลัก (แกงรัญจวนหมู ปูน้ำม้วนผัดมันนิล หลนปู ยำปลาโบราณ และกุ้งราดซอสมะขาม) ของหวาน (บุหลันต้นเมฆ ฝอยทองรังไหม ซ่อมกกา และเสนหิ้งจันทร์)

### รายละเอียด

**ที่ตั้ง :** 38 ตำบลพระขาว อำเภอบางบาล พระนครศรีอยุธยา 13250

**เวลาทำการ :** 11.00-22.00 น. (วันจันทร์ 09.00-17.00 น.)  
เรือมี 2 รอบ คือ ช่วงเช้า เวลา 08.00-11.30 น. และช่วงบ่าย เวลา 14.00-17.30 น.

**ราคา :** เรือลำเล็ก รองรับลูกค้าได้ 2-6 คน ราคา 13,900 บาท / เรือลำใหญ่ รองรับลูกค้าได้ 8-12 คน ราคา 25,000 บาท / อาหารและเครื่องดื่ม สำหรับ 2-4 คน 2,500 บาท (ไม่ล่องเรือ)

**การเดินทาง :** ทำเรือตั้งอยู่ในรีสอร์ท

**ท่าเรือ :** ทำเรือส่วนตัว สามารถ จอดเรือได้ แต่ต้องแจ้งล่วงหน้า

**โทรศัพท์ :** 06-2852-8883





## ร้านอาหารสำเภานาวา

### รายละเอียด

การได้มารับประทานอาหารรสเยี่ยม พร้อมไปกับนั่งชมวิวยุคสมัยน้ำเป็นอะไรที่ดีมาก ซึ่งร้านนี้ เขามีมาให้ครบทั้ง 2 อย่าง เหมาะเป็นตัวเลือกหนึ่งเมื่อได้มาเที่ยวพระนครศรีอยุธยา เนื่องด้วยร้าน ตั้งอยู่ติดริมแม่น้ำพอดี จึงทำให้เห็นวิวสวยชัดเจน ตรงข้ามมองเห็นวัดพุทไธศวรรย์ ที่มี โคงน้ำ เจ้าพระยาตัดผ่าน ช่วยเพิ่มความสวยงามขึ้นอีกหลายเท่า

เมื่ออดีตผืนดินตรงนี้เคยเป็นท่าเรือ สำเภาน้ำที่เฟื่องฟูมาก ก่อนถูกปรับพื้นที่ ตามกาลเวลา ทางร้านจึงนำจุดนี้มาตั้ง เป็นชื่อร้านเพื่อให้สอดคล้องกับครั้งอดีต โดยตกแต่งภายในให้ออกแนวร่วมสมัย และมีการนำเรื่องราวของเรือสำเภามา แทรกให้เห็น เน้นสีที่ให้ความอบอุ่นอย่าง เขียวหม่น ๆ ตัดกับสีทองแดงเรียบหรู มีที่นั่งแบ่งเป็น 2 โซน สำหรับผู้ที่อยาก ชมบรรยากาศแม่น้ำด้านนอก เพื่อชม วิวแม่น้ำเจ้าพระยาแบบชัดเจน ส่วนเมนู อาหารเน้นไทย-ฟิวชัน รสชาติเข้มข้น เพื่อให้รับประทานได้ทุกเพศทุกวัย อาทิ ปลาแม่น้ำย่างดอกเกลือ (น้ำพริกสูตรย่านี่ม) เป็นปลาไทยเนื้อนุ่ม นำมาอย่างด้วย ดอกเกลือ ให้รสเค็มอ่อน ๆ รับประทานคู่ กับน้ำพริกสูตรย่านี่ม ที่รสไม่เผ็ดมากนัก ช่วยดึงรสของเนื้อปลาให้อร่อยมากขึ้น แนะนำให้ลอง



**ที่ตั้ง :** 4/6 หมู่ 4 ถนนอุททอง ตำบลประตูชัย อำเภอพระนครศรีอยุธยา พระนครศรีอยุธยา 13000

**เวลาทำการ :** 10.00-22.00 น.

**ราคา :** 100 บาทขึ้นไป

**การเดินทาง :** ท่าเรือตั้งอยู่ภายในร้านอาหาร

**ท่าเรือ :** ท่าเรือส่วนตัว สามารถจอด เรือได้ แต่ต้องแจ้งล่วงหน้า

**โทรศัพท์ :** 06-5554-2266

**เมนูแนะนำ :** กุ้งแม่น้ำย่างรมควัน ไม้มะขาม (น้ำจิ้มมันกุ้ง น้ำจิ้มซีฟู้ด และ น้ำจิ้มซอสมะขาม), ปลาแม่น้ำย่างดอกเกลือ (น้ำพริกสูตรย่านี่ม), หลนข้าวหมากมันกุ้ง, มัสมันหมูโรตีสกรอบ, แค้กลอดช่อง

## Ayutthaya Retreat

### รายละเอียด

มาถึงพระนครศรีอยุธยาทั้งทีก็ต้องแวะร้านอาหารขึ้นชื่ออย่าง “อยุธยา ริทรีต” เป็นร้านอาหาร และที่พัก ที่นำอาคารเรือนไทยไม้สักมาปรับโฉมใหม่ เน้นการตกแต่งแบบย้อนยุค โดยการนำโต๊ะ เก้าอี้ไม้มาใช้ โดยรอบ บางจุดวางเก้าอี้ไม้ที่ใช้ในสถานีรถไฟแบบโบราณ สร้างความสวยงามแปลกตา ส่วนตรงกลางร้านขุดเป็นบ่อบัวขนาดใหญ่ มีเรือไม้โบราณจอดรอทำให้ลูกค้าได้มาพายเก็บดอกบัวเล่น



ภายในร้านเย็นสบายเพราะมีต้นไม้เยอะ ใหญ่สลับแทรกตามจุดนั่งต่าง ๆ ทำให้เหมือนกับ เรานั่งรับประทานข้าวอยู่ท่ามกลางธรรมชาติจริงๆ และถึงแม้จะมีโต๊ะอาหารค่อนข้างมากแต่ก็มีความเป็นส่วนตัวซ่อนอยู่ เมนูอาหารส่วนใหญ่ เน้นอาหารไทย อาทิ “น้ำพริกถาด” ประกอบด้วย น้ำพริก 3 แบบจัดมาในถ้วยเล็ก เริ่มจาก น้ำพริก ขี้กา เป็นน้ำพริกเนื้อนุ่มนิ่มที่มีส่วนผสมหลัก เป็นพริกขี้ฟ้าเผา น้ำพริกปลาร้า รสชาติหวานเค็ม รับประทานคู่กับผักสดเข้ากันมาก และหลนปู เนื้อแน่นรสปลนหวาน แนะนำให้รับประทาน พร้อมหมั่นข้าว เข้ากันดี

นอกจากร้านอาหารแล้ว ที่นี่ยังมีโซนคาเฟ่ให้ได้ลองชิม โดยนำของขึ้นชื่อประจำจังหวัดมาเป็น พระเอก อาทิ คาราเมลล้อยูชันสายไหม รสชาติหวานนุ่ม เข้ากันดีกับเค้กอร่อย ๆ สักชิ้น

**เมนูแนะนำ :** น้ำพริกถาด (ประกอบด้วย น้ำพริกขี้กา น้ำพริกปลาร้า และหลนปู), แกงส้มชะอมกุ้งสายบัว, ยำวุ้นเส้นโบราณ, กุ้งแม่น้ำเผา, แค้มะพร้าว, อุทัยทิพย์ย่านี่ เลมอน, คาราเมลล้อยูชันสายไหม

**ที่ตั้ง :** ซ่างวัดป้อมใหญ่ ตำบลบ้านป้อม อำเภอพระนครศรีอยุธยา พระนครศรีอยุธยา

**เวลาทำการ :** 08.00-18.00 น.

**ราคา :** 100 บาทขึ้นไป

**การเดินทาง :** ออกจากวัดท่ากระบัง เลี้ยวขวาเข้าสู่ ถนน 3412 ตรงมาเรื่อย ๆ ทางเข้าร้านอยู่ฝั่งซ้ายมือ

**ท่าเรือ :** ท่าเรือส่วนตัววัดท่ากระบัง สามารถจอดเรือได้ แต่ต้องแจ้ง ล่วงหน้าก่อน ระยะทางจากท่าเรือ : 1.4 กิโลเมตร

**โทรศัพท์ :** 08-0394-8133



## The Artisans

อิมพอร์ตกับฝีมืออาหารชาวบ้านรุ่น ชุมชนเล็ก ๆ ในจังหวัดพระนครศรีอยุธยา พร้อมชมวิวยุคสมัยหน้า “The Artisans” เป็นร้านอาหารที่อัดแน่นไปด้วยความพิเศษจนต้องแวะเวียนมาซ้ำ เริ่มจากการออกแบบอันเป็นเอกลักษณ์ จนได้รับรางวัลจาก The Design Prize 2021 ซึ่งเป็นรางวัลด้านการออกแบบจากต่างประเทศ ออกแบบโดยสถาปนิกแนวหน้าที่การันตีด้วยรางวัลระดับสากลอย่าง ผศ.บุญเสริม เปรมธาดา โดยผสมผสานความโมเดิร์นอย่างการใช้ Glass Box ให้เข้ากับเมืองเก่าจากสีน้ำตาลของไม้และภูมิปัญญาท้องถิ่นของชาวบ้านได้อย่างลงตัว



ตัวร้านอาหารแบ่งเป็นตึก 5 หลังที่เชื่อมต่อกันแบบไม่มีสะดุด และที่น่าสนใจคือแต่ละตึกมีชื่อเรียกตามเหล่าคุณป้าชาวบ้านรุ่น แม่ครัวฝีมือดีที่ทางอาร์ทิสานส์เลือกมาเป็นแม่ครัวหลัก ดังนั้นอาหารที่ออกมาจึงมีรสชาติของท้องถิ่นแท้ ๆ นอกจากบรรยากาศด้านในร้านแล้ว ทางร้านยังมีโซนด้านนอกเอาไว้รับลมเย็น ๆ ริมน้ำด้วย หรือใครอยากนั่งเรือชมวิวสองฝั่งแม่น้ำก็ลองติดต่อดูได้ ที่ร้านเขามีบริการของว่างเบา ๆ ขณะล่องเรือด้วย

### เมนูอาหารจากรุ่นสู่รุ่น มีให้เห็นแค่ที่นี่

“The Artisans ไม่ได้เป็นเพียงร้านอาหาร แต่เป็นสถานที่ซึ่งเต็มไปด้วยเรื่องราว ผ่านการบอกเล่าจากอาหารของ ป้า ย่า ยาย แม่ครัวหลักของร้าน อาหารของที่นี่จึงมีความโดดเด่น จนถึงขั้นหารับประทานไม่ได้แล้ว อาทิ พริกเกลือโบราณ รับประทานคู่กับผักบุ้งนา โดยทางร้านหวังเพียงแค่ต้องการส่งต่อมรดกจากวิถีชีวิต และตำนานชาวบ้านที่ยังมีชีวิตอยู่ให้คนรุ่นต่อไป The Artisans จึงเป็นมากกว่าร้านอาหาร แต่เป็นความหวังของอีกหลาย ๆ คน เป็นการตอบแทนบุญคุณแผ่นดินของพระนครศรีอยุธยา”

**เมนูแนะนำ :** แกงร้อนอุ่นเส้น, พริกเกลือโบราณ, ยำใหญ่ป่าขนทอง, กุ้งแม่น้ำเผา, ไก่อกหม้อ, ฟูผัดผงกะหรี่โบราณ, ขนมดอกโสน

### รายละเอียด

**ที่ตั้ง :** 42/1 หมู่ที่ 4 บ้านรุน พระนครศรีอยุธยา 130000

**เวลาทำการ :** 11.00-21.00 น.

**ราคา :** 1,000 บาทขึ้นไป

### การเดินทาง :

ทำเรือตั้งอยู่ในร้านอาหาร

**ถ้าเรือ :** ทำเรือส่วนตัว สามารถจอดเรือได้ แต่ต้องแจ้งล่วงหน้าก่อน

**โทรศัพท์ :** 06-1195-9514

## Dessert Bar by Busaba

เปิดประสบการณ์การรับประทานขนมหวานของคุณที่ “Dessert Bar by Busaba” ขนมหวานที่จัดมาให้เป็นคำเล็ก ๆ พร้อมชุดเครื่องดื่มที่เข้ากัน เดินเข้าร้านคุณจะพบกับบ้านไทยทรงโมเดิร์นสีขาวสะอาดตา ตัดกับสีเขียวของต้นไม้ ส่วนแรงบันดาลใจในการทำร้านไม่ได้มาจากความเก่าแก่ของพระนครศรีอยุธยาเพียงอย่างเดียว ทางร้านมองเห็นความหลากหลายเมื่อครั้งอดีตว่าเมืองนี้มีการผสมผสานของวัฒนธรรมที่หลากหลาย จึงถูกนำมาปรับเปลี่ยนทั้งรูปแบบการก่อสร้าง รวมไปถึงเมนูหลัก



ความแปลกตาของเมนูของหวานที่นี่คือจัดมาเป็นคำ ๆ คล้ายกับขนมแบบญี่ปุ่น เน้นรสชาติเดิมเป็นหลัก โดยการนำรสชาติขนมของแต่ละชาติมาผสมผสานให้เข้ากัน ส่วนอีกเรื่องที่เด่นไม่แพ้กันคือรูปแบบของการจัดเสิร์ฟที่แตกต่างไปจากเดิม อาทิ “ไท-เดิร์น” ประกอบด้วยขนม 5 ชิ้น ได้แก่ ขนมเบ็ญจควาวหวาน เค้กข้าวเหนียวอบควันเทียน ขนมครกฝรั่งเศส พุดดิงทอง และบับบิ้นข้างแรม ทุกชิ้นให้รสชาตินุ่มนวลตามแบบฉบับไทย แต่หน้าตาเป็นแบบฝรั่ง นับเป็นความลงตัวในแบบฉบับของทางร้านโดยเฉพาะ

**เมนูแนะนำ :** “ไท-เดิร์น” (ประกอบด้วย ขนมเบ็ญจควาวหวาน เค้กข้าวเหนียวอบควันเทียน ขนมครกฝรั่งเศส พุดดิงทอง และบับบิ้นข้างแรม), ชวนหลง (ชาอุ่นหลง), ทาร์ตช็อกโกแลตควาโรน่า, บัวลอยอัญชันน้ำกะทิทรงเครื่อง, คานาเล่ (ใช้น้ำตาลมะพร้าว เนื้อเป็นคัสตาร์ด), เอสเปรสโซ้อัฟโฟกาโต

### รายละเอียด

**ที่ตั้ง :** 56/2 ถนนอุทอง ตำบลท่าवासกรี อำเภอพระนครศรีอยุธยา พระนครศรีอยุธยา 13000

**เวลาทำการ :** 12.00-20.00 น.

**ราคา :** 500 บาทขึ้นไป

### การเดินทาง :

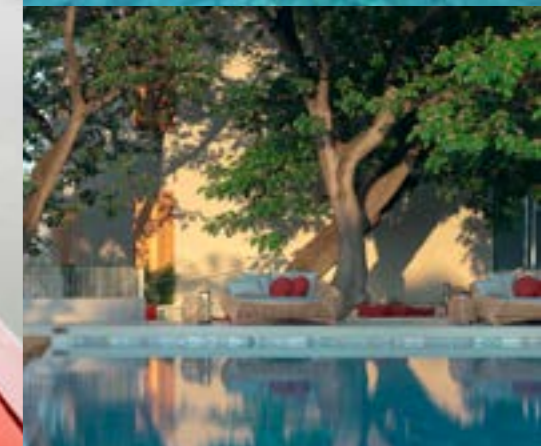
ทำเรือตั้งอยู่ในร้านอาหาร

**ถ้าเรือ :** ทำเรือส่วนตัว สามารถจอดเรือได้ (ทำเรือเล็ก ๆ) แต่ต้องแจ้งล่วงหน้า

**โทรศัพท์ :** 08-2995-2008



Hotel & Hostel



## โรงแรมศาลาบางปะอิน

รายละเอียด

หลีกเลี่ยงความวุ่นวายแล้วมาเข้าพักที่สุดหรู “โรงแรมศาลาบางปะอิน” ตั้งอยู่บริเวณปลายแหลมของเกาะกลางน้ำ รายล้อมไปด้วยแม่น้ำสายหลักอย่างเจ้าพระยา ทำให้ได้รับลมเอื่อย ๆ ไชยมาตลอดวัน ความลงตัวไม่ได้อยู่ที่วิวอย่างเดียว ที่นี่ยังมีเรื่องของการบริการ เรียกว่าทุกระดับประทับใจอย่างแท้จริง โทนสีโดยรวมคือขาวสลับกับไม้ ให้ความเป็นมินิมอลแก่ ๆ แทรกด้วยสีเขียวของต้นไม้เบา ๆ ช่วยให้รู้สึกเหมือนได้อยู่ท่ามกลางธรรมชาติตลอดการพักผ่อน ไฮไลท์คือสระว่ายน้ำทรงยาวที่ขนานคู่ไปกับลำน้ำ ช่วยเพิ่มบรรยากาศวันพักผ่อนของคุณให้ผ่อนคลายมากยิ่งขึ้น

**ที่ตั้ง :** 10/9-10/10 หมู่ 6 ตำบลบางกระสั้น อำเภอบางปะอิน พระนครศรีอยุธยา 13160

**เวลาทำการ :** 24 ชั่วโมง

**ราคา :** 3,500 บาทขึ้นไป

**การเดินทาง :** ทำเรือตั้งอยู่ภายในโรงแรม

**ท่าเรือ :** ทำเรือส่วนตัว สามารถจอดเรือได้ แต่ต้องแจ้งล่วงหน้า

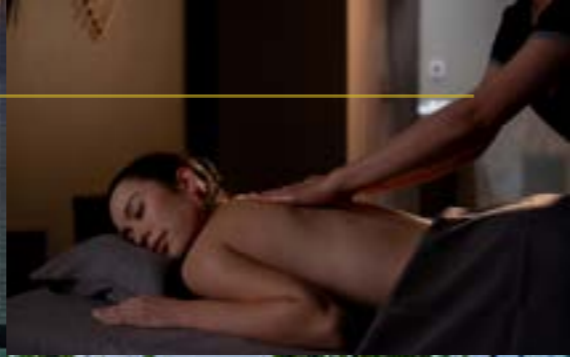
**โทรศัพท์ :** 0-3524-6388



sala bang pa-in



นอกจากนี้ทางโรงแรมยังมีบริการเรือส่วนตัว สำหรับผู้ที่ต้องการล่องชมวิถีชีวิตริมน้ำ พร้อมแวะพักสักการบูชาวัดสวย ๆ ของพระนครศรีอยุธยาได้ด้วยเช่นกัน หรือหากใครอยากไปพักผ่อน โดยการช้อปปิ้งเลือกซื้อของฝากก็ยังสามารไปได้ที่ศูนย์การค้าเซ็นทรัล ออยุธยา ที่นอกจากจะถ่ายรูปเช็คอินกับดีไซน์ที่ได้ผสมผสานเอกลักษณ์ของอยุธยาแล้วนั้น ยังสามารถเลือกสรรสินค้าได้อย่างหลากหลาย



# โรงแรมหรูเวลเนสเดสทินเนชั่น ออยุธยา

## รายละเอียด

เปิดโลกแห่งความผ่อนคลายที่ วัลเนสเดสทินเนชั่น ออยุธยา หลายคนน่าจะคุ้นชื่อกับ THANN ไม่น้อย เพราะเป็นเครื่องหอมแบรนด์ไทยที่มีเอกลักษณ์เป็นของตัวเอง ตอนนี้เขาได้ขยายมาเป็น Wellness Destination สถานที่พักผ่อนแบบครบวงจร เรียกว่าใครเป็นสาวก THANN พลัดไม่ได้เด็ดขาด



กิจกรรมไฮไลท์อีกอย่างคือ การสกัดน้ำมันหอมระเหยจากสมุนไพรต่าง ๆ ได้ด้วยตัวเอง โดยจะมีสมุนไพรหลายชนิดให้ได้ลองผสมจนได้กลิ่นที่ต้องการ อีกส่วนที่แนะนำคือ สปาคอมเพล็กซ์ ขนาดใหญ่กว่า 1,500 ตารางเมตร ประกอบด้วย “ห้องนวด” 15 ห้อง “ห้องอบไอน้ำโรมา” (Steam room) ที่มีอุณหภูมิ 50°C “บ่อออนเซ็น” 3 บ่อ โดยแต่ละบ่อจะใช้น้ำจากกระบวนการสกัดน้ำมันหอมระเหย และมีอุณหภูมิแตกต่างกันเพื่อช่วยบำบัดในเรื่องต่าง ๆ ปิดท้ายด้วย “ห้องบำบัดด้วยเกลือ” ที่ช่วยบรรเทาอาการที่เกี่ยวข้องกับโรคภูมิแพ้ หัวใจหรือไขข้อใหญ่ ส่วนสิ่งอำนวยความสะดวกอื่น ๆ ที่น่าสนใจคือ สระว่ายน้ำระบบน้ำเกลือขนาดใหญ่ที่ตั้งอยู่ริมแม่น้ำน้อย หรือจะเป็นฟิตเนสแบบครบวงจร นับว่าเป็นสถานที่แห่งการพักผ่อนอย่างแท้จริง

### ที่ตั้ง :

1 ตำบลกระแซง อำเภอบางไทร  
พระนครศรีอยุธยา  
13190

### เวลาทำการ :

08.00-20.00 น.

### ราคา :

13,000 บาทขึ้นไป

### การเดินทาง :

ทำเรือดั้งอยู่ภายในรีสอร์ท

### ทำเรือ :

ทำเรือส่วนตัว สามารถจอดเรือได้ แต่ต้องแจ้งล่วงหน้า

### โทรศัพท์ :

0-3591-0910

# Central Ayutthaya

## รายละเอียด

สัมผัสไลฟ์สไตล์แบบครบครันภายใต้แนวคิด “ อัจฉรียอยุธยา “ ณ เซ็นทรัล ออยุธยา ที่จะทำให้คุณได้รับประสบการณ์ของจังหวัดพระนครศรีอยุธยาในรูปแบบพิเศษกับ จุดไฮไลท์ แลนด์มาร์กดีศรีอยุธยา

-ถ่ายภาพความงามของสถาปัตยกรรม “ ย่อมุมไม้ 12 “ ความงดงามที่ส่งต่อมาจากแนวคิดช่างในสมัยอยุธยา ซึ่งจะย่อมุมของเจดีย์อย่างละ 3 หัก ทั้ง 4 มุม รวมเป็น 12 โดยหนึ่งในสถาปัตยกรรมที่โดดเด่นในด้านนี้คือ เจดีย์ภูเขาทอง และจุดต่อมาคือประติมากรรมพานพุ่มดอกไม้ ศิลปะแสนประณีตที่นิยมใช้ในงานสักการะหรือใช้พระราชพิธีสมัญโบราณ โดยใช้ฟอร์มของดอกบัวตูมมาผสมผสานเทคนิคการสานเส้นลวดลายกลีบบัวสีทองสะท้อนถึงความรุ่งเรืองที่โอบล้อมไปด้วยวิถีชีวิต

- เรือไทยบริเวณโซนเพลินนคร ย้อนอดีตชมความงามของการจำลองบ้านเรือนไทยในสมัยอยุธยา ที่นิยมรูปแบบเรือนไทยชั้นเดียว ใต้ถุนโปร่ง เหมาะกับวิถีกรุงเก่า และบอกเล่ากาลเวลาผ่านพยุษะไทย ที่ใคร ๆ ต่างมาแวะเวียนถ่ายภาพเช็คอิน

- เพลินนคร แวะเลือกช้อปปิ้งผลิตภัณฑ์ชุมชนและสินค้าอาหารโบราณท่ามกลางบรรยากาศ ตลาดโบราณ และสัมผัสวิถีชีวิตพื้นบ้านและท้องถิ่นสมัยกรุงศรีอยุธยา

- ลานบัว Lotus Pound ดื่มด่ำวัฒนธรรมในอดีตผ่านวิถีริมน้ำจำลอง ช้ามเวลาต้องมนต์เสน่ห์ของอยุธยาเจ้าพระยา แม่น้ำป่าสัก แม่น้ำน้อย และแม่น้ำลพบุรี



### ที่ตั้ง :

129/1,129/2,129/3 หมู่ที่ 3  
ตำบล คลองสวนพูล อำเภอ  
พระนครศรีอยุธยา จังหวัด  
พระนครศรีอยุธยา 13000

### เวลาทำการ :

เปิดให้บริการทุกวัน  
อาทิตย์-พฤษภาคม  
เวลา 10.00-21.00 น. ,  
ศุกร์ เสาร์ และนักชัตฤกษ์ เวลา  
10.00-22.00 น.

### การเดินทาง :

เดินทางจากท่าเรือวัดพญูเชิง  
ต่อรถสาธารณะ

### ทำเรือ :

ทำเรือวัดพญูเชิง

### โทรศัพท์ :

035-952-555



Central Ayutthaya



www.centralayutthaya.com

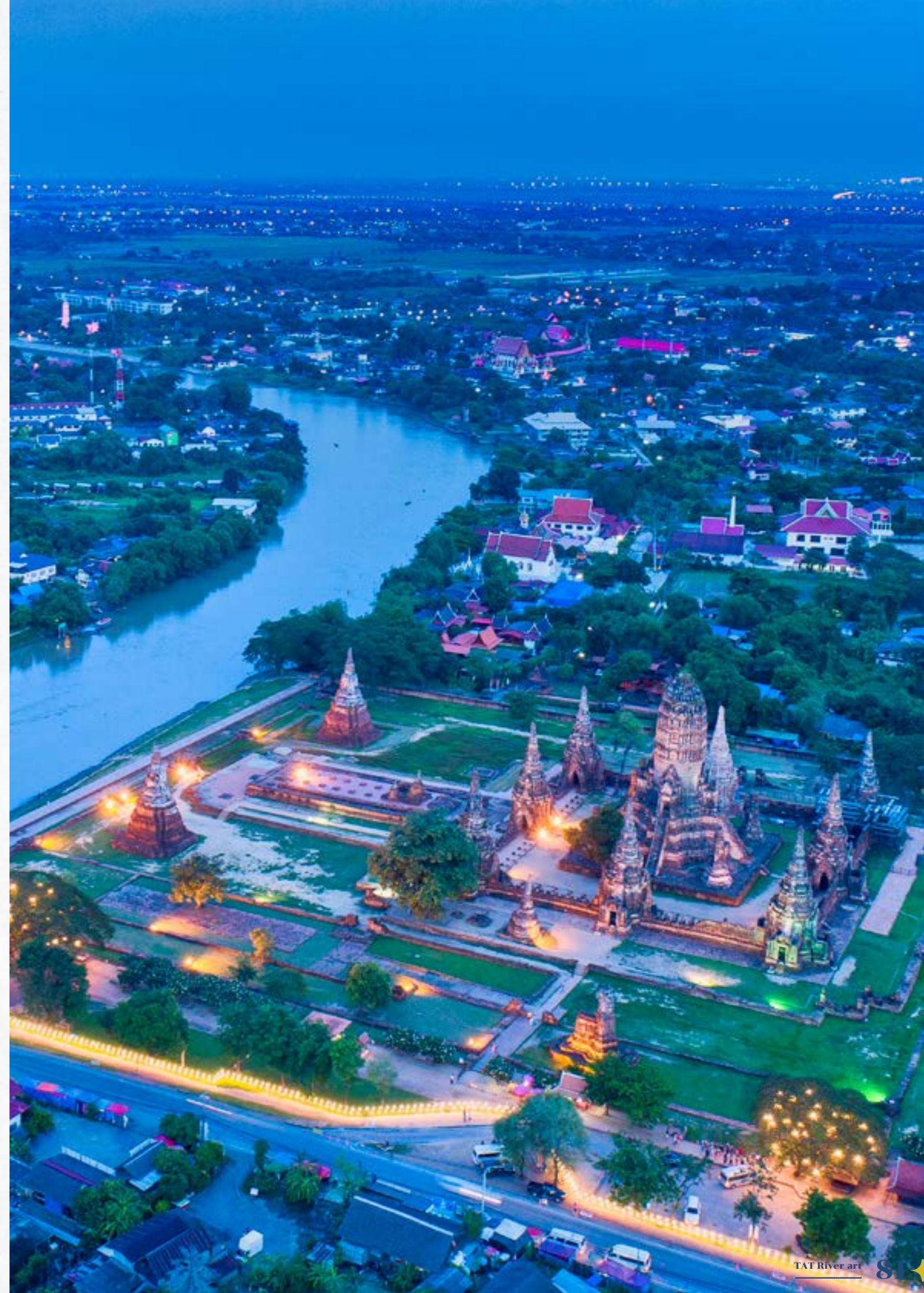


# พระนครศรีอยุธยา



## สถานที่ท่องเที่ยว

- 1 Ayutthaya Retreat
- 2 Dessert by Busaba
- 3 บ้านป้อมเพชร
- 4 ป้อมเพชร
- 5 วัดไชยวัฒนาราม
- 6 ร้านอาหารสุริยันจันทรา
- 7 วัดบางปลาหมอ
- 8 วัดพุทธไสสวรรคย์
- 9 วัดพนัญเชิงวรวิหาร
- 10 หมู่บ้านญี่ปุ่น
- 11 วัดบางนมโค
- 12 The Artisans
- 13 THANN Wellness Destination
- 14 วัดนิเวศธรรมประวัติราชวรวิหาร
- 15 พิพิธภัณฑ์ศิลปแผ่นดิน
- 16 รักษ์บางปะอินคาเฟ่
- 17 ศาลาบางปะอิน
- 18 Central Ayutthaya



# 1 DAY TRIP

## I เส้นทางท่องเที่ยวทางน้ำ

### เส้นทางที่ 1 กรุงเทพมหานคร

- 08.00 น. เดินทางจากท่าเรือสาทร
- 08.30 น. ถึงท่าเรือสี่พระยา ขึ้น SCOOTER ท่องเที่ยว **ชุมชนตลาดน้อย** ถ่ายภาพ และ Check in คาเฟ่ชิค ๆ
- 11.30 น. กลับมายังริเวอร์ไซด์ รับประทานอาหารกลางวัน **Thai Bus Food**
- 14.00 น. ล่องเรือถึง **วัดอรุณราชวราราม** เยี่ยมชมพระปรางค์ สักการะขอพรสิ่งศักดิ์สิทธิ์
- 14.45 น. ล่องเรือมายังท่าช้างเข้าเยี่ยมชม **วัดพระแก้ว พระบรมมหาราชวัง**
- 16.30 น. เยี่ยมชม **วัดพระเชตุพนวิมลมังคลาราม** ชมพระนอน เจดีย์ 4 รัชกาล
- 17.30 น. นวดแผนไทย แบบฉบับวัดโพธิ์ **Watpho & Chetawan**
- 19.00 น. รับประทานอาหารค่ำริมน้ำ แบบตำรับไทย ณ **วังจักรพงษ์ไต้ตั้ง**



### เส้นทางที่ 2 นนทบุรี

- 07.00 น. เดินทางชมบรรยากาศ **ท่าบ้านหมี่** รับประทานมื้อเช้า เยี่ยมชม **พิพิธภัณฑ์จังหวัดนนทบุรี**
- 08.00 น. ล่องเรือไปยัง **วัดเฉลิมพระเกียรติฯ** สักการะขอพร
- 08.45 น. ล่องเรือถึง **ศาลหลักเมืองนนทบุรี (หลังเก่า)** เดินไปชมภาพ เช็ควิน **Street Art** ใต้สะพานทางแยกถนนดินตราสุรธานี
- 09.45 น. ล่องเรือถึง **วัดแดงธรรมชาติ** สักการะพระภาคปรกองค์ใหญ่ที่สุดในนนทบุรี
- 10.30 น. ล่องเรือถึง **พุทธสถานเชิงท่า-หน้าโบสถ์** เยี่ยมชมโบราณสถาน สมัยอยุธยา ขอพรหลวงพ่อเสด็จดำ
- 12.00 น. รับประทานอาหารกลางวัน **เกาะเกร็ด** (ร้านโรงสี สตูดิโอ หรือ ร้านรวง)
- 13.30 น. **ขึ้น Scooter** เยี่ยมชมเกาะเกร็ดในมุมมองใหม่ เส้นทางธรรมชาติใจกลาง **เกาะเกร็ด** ไปซื้อสินค้าในชุมชนอนุรักษ์ ทำงานปั้นดิน หรืองานศิลปะบ้านศิลปินสยาม
- 18.00 น. ล่องเรือรอบเกาะเกร็ดชมอาทิตย์ตก ไปรับประทานอาหารค่ำ **ร้านสวนทิพย์**



### เส้นทางที่ 3 ปทุมธานี

- 08.00 น. เดินทางถึง **ริเวอร์เดล มารีน่า**
- 08.30 น. ล่องเรือไปยัง **วัดอินทาราม พระอารามหลวง** ที่สำคัญของจังหวัดปทุมธานี
- 09.00 น. เรียนรู้ ทดสอบ เพิ่มประสบการณ์การพาย **Paddle Board @ SUP Station**
- 11.00 น. พาย SUP มายัง **วัดบางหลวง** ที่ประดิษฐาน พระปทุมรัตนราชประทีปเจ้าปทุมธานี
- 11.30 น. พาย SUP ถึงตลาดริมน้ำ **วัดศาลเจ้า** ไหว้เซียนแปะโรงสี
- 12.00 น. รับประทานอาหารกลางวัน **บ้านราษฎร์** สัมรสอาหารมอญ
- 13.30 น. ล่องเรือต่อมายังสวนเทพปทุม **ขึ้น Scooter** เยี่ยมชมเส้นทางวัดคู่ส ปทุมธานี ชม **ศาลากลางหลังเก่า** รวบรวมเรื่องราวชาวปทุมธานี เดินทางผ่านตลาด **ชมตึกเก่าริมน้ำ** และ **โรงพยาบาลตึกเก่า** จากนั้นทำบุญให้อาหารปลา **วัดหงส์ปทุมวาสน** เรือนแพขาว นิดท้ายนั่งยี่ลล **ร้านบ้านทองกลับ** บรรยากาศบ้านโบราณริมน้ำ
- 16.30 น. เดินทางถึง **PUMPKIN ART TOWN** ร่วมทำงาน CRAFT เป็นของที่ระลึก
- 18.30 น. รับประทานอาหารค่ำ **PUMPKIN ART TOWN** หรือ **บ้านตานิด**



### เส้นทางที่ 4 พระนครศรีอยุธยา

- 07.00 น. คณะพบกันที่จุดนัดหมาย
- 08.30 น. สัมผัสเสน่ห์วัดไทยสไตล์ฝรั่ง เยี่ยมชม **วัดนิเวศธรรมประวัติราชวรวิหาร** และชม **พิพิธภัณฑ์วัดนิเวศธรรมประวัติฯ** จัดแสดงเครื่องอัฐบริวารที่ใช้สำหรับพระภิกษุสงฆ์ ระดับพระบรมวงศานุวงศ์ และเครื่องใช้ต่าง ๆ
- 10.30 น. รับประทานอาหาร ชมวิวแม่น้ำเจ้าพระยา ณ **รักนัยบางปะอิน** คาเฟ่บรรยากาศดีมาก ๆ
- 11.00 น. ออกจากวัดนิเวศธรรมประวัติฯ เดินทางโดยรถไปยัง **ร้านอาหารสุริยันจินตรา**
- 12.00 น. รับประทานอาหาร **ร้านอาหารสุริยันจินตรา** สัมผัสบรรยากาศย้อนยุค ที่แปลงโรงสีเก่าและบ้านทรงไทยโบราณอายุกว่า 130 ปี ใหกลายเป็นร้านสุดหรูอยู่คู่เมืองเก่าอยุธยา
- 13.00 น. **ล่องเรือชมแม่น้ำน้อย** พร้อมเครื่องดื่ม โดยการล่องเรือจะแวะ 2 จุด 1. วัดบางปลาหมอ 2. วัดบางนมโค
- 13.30 น. สักการะ **หลวงพ่อสุ่น วัดบางปลาหมอ** จัดเป็นพระหมอยาที่มีชื่อเสียงของชาวอำเภอบางบาล เสนา บางไทร และอำเภอกุโลมเคียงต่างเคารพและศรัทธาในตัวท่าน



- 14.15 น. สักการะ **หลวงพ่อปาน วัดบางนมโค** วัดโบราณสมัยอยุธยา ตอนปลายที่มีเกจิอาจารย์ดังอย่าง หลวงพ่อปาน เกจิอาจารย์ที่มีชื่อเสียงอันดับต้น ๆ ของประเทศ
- 15.00 น. เดินทางไปยังร้านอาหารสุริยันจินตรา เพื่อเปลี่ยนเรือ และนั่งไป **THANN Wellness Destination**
- 16.00 น. เดินทางมาถึง **THANN Wellness Destination** สัมผัสประสบการณ์ด้าน Wellness และ Spot ริมน้ำน้อย ที่จะทำให้วันหยุดของคุณเต็มไปด้วยความพิเศษ และ Recharge อารมณ์ท่ามกลางธรรมชาติ
- 18.30 น. ขึ้นรถเพื่อเดินทางกลับกรุงเทพฯ

### เส้นทางที่ 5 พระนครศรีอยุธยา

- 07.30 น. คณะพบกันที่จุดนัดหมาย
- 09.30 น. เดินทางถึง **หมู่บ้านญี่ปุ่น** เยี่ยมชมนิทรรศการโดยการนำเสนอเรื่องราวเกี่ยวกับวิถีชีวิตความเป็นอยู่ของชุมชนญี่ปุ่นในอยุธยา อีกทั้งแสดงนิทรรศการของท้าวทองกีบม้า ที่ได้รับการยกย่องว่าเป็นต้นตำรับขนมตระกูลทอง ไม่ว่าจะเป็น ทองหยับ ทองหยอด ซึ่งได้รับอิทธิพลมาจากอาหารของโปรตุเกส
- 11.30 น. ล่องเรือที่ท่าเรือหมู่บ้านญี่ปุ่น ผ่านจุดที่แม่น้ำทั้งสองสาย มาบรรจบกันบริเวณ **วัดพนัญเชิงฯ**
- 12.00 น. ขึ้นเรือที่ท่าเรือ **ร้านอาหารสำเภานาวา**
- 12.30 น. รับประทานอาหาร ณ **ร้านสำเภานาวา** เมนูอาหารที่เป็นสูตรโบราณเฉพาะตัวที่ได้รับการสืบทอดจากบรรพบุรุษ และเน้นใช้วัตถุดิบจากเกษตรกรท้องถิ่น
- 14.00 น. ล่องเรือที่ท่าเรือร้านอาหารสำเภานาวา
- 14.30 น. **ล่องเรือชมแม่น้ำเจ้าพระยาสองฝั่ง** และวิถีชีวิตคนอยุธยาบ้านชมนานเรือน รวมถึงวัดโบราณสถานที่สำคัญของเมืองมรดกโลก อาทิ วัดพนัญเชิงฯ บึงเพชร เป็นต้น
- 15.30 น. สัมผัสประสบการณ์พิเศษ **ล่องเรือชมช้างออบน้ำ** ที่เรียกรอยยิ้ม และเสียงหัวเราะให้กับนักท่องเที่ยว
- 17.00 น. ขึ้นเรือที่ **ท่าเรือวังจันทร์เกษม**
- 17.30 น. ขึ้นรถและเดินทางกลับ กรุงเทพฯ โดยสวัสดิภาพ



# 2 DAYS 1 NIGHT

## I เส้นทางท่องเที่ยวทางน้ำ

### เส้นทางที่ 6 พักนนทบุรี

- วันที่ 1**
- 08.00 น. เดินทางจากท่าเรือสาคร
  - 08.30 น. ล่องเรือถึง **วัดอรุณราชวราราม** เยี่ยมชมพระปรางค์ สักการะขอพรสิ่งศักดิ์สิทธิ์
  - 10.00 น. ล่องเรือถึง **วัดเฉลิมพระเกียรติฯ** สักการะขอพร ศาลหลักเมืองหลังเก่า ภูเขา คลองจื๊อมนต์ ชมวิถีคลองจื๊อมนต์ซึ่งเป็นแม่น้ำเจ้าพระยาสายเก่าถึง **วัดบางระโหง** เดินทางกลับสู่ม้าน้ำ
  - 12.00 น. รับประทานอาหารกลางวัน **บ้านระเบียบน้ำ**
  - 14.00 น. **ขับ Scooter** เยี่ยมชม **เกาะเกร็ด** ในมุมมองใหม่ในเส้นทางธรรมชาติ ใจกลางเกาะเกร็ดไปซื้อสินค้าในชุมชนมอญ ทำงานปั้นดิน หรืองานศิลปะบ้านศิลปินสยาม
  - 17.00 น. ล่องเรือสู่ **วัดคู่** ขอพร ศาลพระนางเรือล่ม
  - 18.00 น. รับประทานอาหารค่ำ **ห้องอาหารสองฝั่งคลอง**
  - 20.00 น. เข้าพัก **โรงแรมบัดดี้ โฮริยอนทอล ริเวอร์ไซด์**

- วันที่ 2**
- 08.00 น. ออกเดินทางจากที่พัก
  - 09.00 น. ล่องเรือถึง **วัดอินทาราม** พระอารามหลวงที่สำคัญของจังหวัดปทุมธานี
  - 10.30 น. ล่องเรือถึง **วัดศาลเจ้า** สักการะแม่โพธิ์ที่ศรัทธาและมีชื่อเสียง
  - 12.00 น. รับประทานอาหารกลางวัน **PUMPKIN ART TOWN**
  - 13.00 น. ร่วมทำงาน CRAFT เป็นของระลึก **PUMPKIN ART TOWN**
  - 15.00 น. ไหว้พระ: 4 ทิศ และศึกษาโบราณสถานราว 350 กว่าปี ณ **วัดสิงห์**
  - 16.00 น. ล่องเรือกลับกรุงเทพมหานคร
  - 18.30 น. เดินทางถึงท่าเรือสาคร

### เส้นทางที่ 7 พักปทุมธานี

- วันที่ 1**
- 08.00 น. เดินทางจากท่าเรือสาคร
  - 08.30 น. ล่องเรือถึง **วัดอรุณฯ** เยี่ยมชมพระปรางค์ สักการะขอพรสิ่งศักดิ์สิทธิ์

- 10.00 น. ล่องเรือถึง **วัดเฉลิมพระเกียรติฯ** สักการะขอพร ถ่ายรูปมุมสวย ๆ
- 11.00 น. เยี่ยมชม **วัดประมัยยิกาวาส เกาะเกร็ด**
- 12.00 น. รับประทานอาหารกลางวัน **สวนทิพย์**
- 14.30 น. เรียนรู้ ทดสอบ เพิ่มประสบการณ์การพาย **Paddle Board @ SUP station** เยี่ยมชม **วัดบางหลวง วัดอินทาราม**
- 17.00 น. เข้าที่พัก **จิงนี่ รีสอร์ท หรือ PUMPKIN ART TOWN**
- 19.00 น. รับประทานอาหารค่ำ **บ้านตามืด**

- วันที่ 2**
- 06.30 น. ใส่มอเตอร์ยามเข้า รับแม่น้ำเจ้าพระยา
  - 07.30 น. ไหว้พระ: 4 ทิศ และศึกษาโบราณสถานราว 350 กว่าปี ณ **วัดสิงห์**
  - 08.30 น. **ขับ Scooter** เยี่ยมชมเส้นทางจิตวิญญูสวนธานี **ชมศาลากลางหลังเก่า** วรรณกรรมเรื่องราวชาวปทุมธานี และ **โรงพยาบาลศิริเก่า** หลังจากนั้นทำบุญให้อาหารปลา **วัดหงส์รัตนาราม**
  - 12.00 น. รับประทานอาหารกลางวัน **บ้านรามัญ**
  - 14.00 น. เดินทางถึง **ตลาดริมน้ำ วัดศาลเจ้า** สักการะเขียนแม่โพธิ์ที่ศรัทธาและมีชื่อเสียง
  - 15.00 น. ล่องเรือกลับกรุงเทพมหานคร
  - 17.30 น. เดินทางถึงท่าเรือสาคร

### เส้นทางที่ 8 พักพระนครศรีอยุธยา

- วันที่ 1**
- 09.30 น. พร้อมกัน ณ **ท่าเรือวังจันทร์เกษม**
  - 09.45 น. ล่องเรือหางยาวเดินทางไปยัง **วัดพุทไธศวรรย์** ชมวิถีชีวิตของคนอยุธยา รับฟังแม่น้ำเจ้าพระยา และสถาปัตยกรรมโบราณ ฯลฯ สองฝั่งแม่น้ำ
  - 10.30 น. ขึ้นเรือที่ท่าเรือ **วัดพุทไธศวรรย์** เยี่ยมชมวัดซึ่งเป็นหนึ่งในพระอารามหลวงที่ใหญ่และมีชื่อเสียง ในสมัยพระมหาจักรพรรดิ พระเจ้าบุเรงนองยกทัพมาล้อมพระนคร
  - 11.30 น. ล่องเรือที่ท่าเรือพุทไธศวรรย์เพื่อเดินทางไปยังร้านอาหารบ้านป้อมเพชร
  - 12.00 น. ขึ้นเรือที่ท่าเรือ **ร้านอาหารบ้านป้อมเพชร**
  - 12.30 น. รับประทานอาหาร ณ **ร้านอาหารบ้านป้อมเพชร** เป็น 1 ในร้านแนะนำ "MICHELIN Guide Thailand 2022" ที่มีสถาปัตยกรรมสวยแหวกแนวด้วยโครงสร้างอิฐสีส้ม พร้อมเสิร์ฟเมนูทั้งอาหารคาวที่มีให้เลือกมากมาย รวมถึงเมนูเด็ดขึ้นชื่อของอยุธยา กุ้งแม่น้ำเผาตัวโต เครื่องดื่มและเค้ก พร้อมถ่ายรูปสวยตามมุมต่าง ๆ



- 13.30 น. ล่องเรือที่ท่าเรือ **ร้านอาหารบ้านป้อมเพชร**
- 13.40 น. ชม **บ้านป้อมเพชร** ป้อมปราการป้อมเดียวที่ยังเหลืออยู่จากเดิมที่มีอยู่ 29 ป้อม เป็นที่บรรจบระหว่างแม่น้ำป่าสักและแม่น้ำเจ้าพระยา และเป็นท่าเรือสินค้าที่สำคัญในอดีต
- 15.30 น. ขึ้นเรือที่ท่าเรือวัดนิเวศธรรมประวัติราชวรวิหาร
- 15.40 น. เยี่ยมชม **วัดนิเวศธรรมประวัติราชวรวิหาร** ชมพิพิธภัณฑ์วัดนิเวศธรรมประวัติราชวรวิหาร จัดแสดงเครื่องถ้วยชามราชใช้สำหรับพระภิกษุสงฆ์ระดับพระบรมวงศานุวงศ์ และเครื่องใช้ต่าง ๆ
- 17.00 น. ขึ้นเรือเพื่อเดินทางไปยัง **โรงแรมศาลาบางปะอิน**
- 17.30 น. Check-in ณ **โรงแรมศาลาบางปะอิน**
- 18.30 น. รับประทานอาหาร ณ **โรงแรม** และพักผ่อนตามอัธยาศัย

- วันที่ 2**
- 07.30 น. รับประทานอาหารเช้า ณ **โรงแรม**
  - 09.00 น. พร้อมกัน ณ **ล็อบบี้โรงแรม**
  - 09.30 น. เดินทางโดยรถไปยัง **พิพิธภัณฑ์ศิลปะแผ่นดิน**
  - 10.00 น. เยี่ยมชม **พิพิธภัณฑ์ศิลปะแผ่นดิน** ก่อตั้งขึ้นเพื่อรวบรวมผลงานศิลปะชิ้นสำคัญของแผ่นดิน ผลงานสถาบันสิริกิติ์ โดยเป็นที่จัดแสดงผลงานศิลปะหัตถกรรมของมูลนิธิส่งเสริมศิลปาชีพในสมเด็จพระนางเจ้าสิริกิติ์ พระบรมราชินีนาถ
  - 11.00 น. พักกลางวัน **ร้านอาหารแพทองพิพิธภัณฑ์ศิลปะแผ่นดิน** ตกแต่งด้วยโทนสีขาวเทา เรียบง่าย Style Classic
  - 11.30 น. เยี่ยมชม **อาคารเรียน-รู้-เรื่องโยน** เป็นอาคารสองชั้น จัดแสดงนิทรรศการ นอกเล่าเรื่องราวความเป็นมาที่เกี่ยวกับโยน พระราชทานในสมเด็จพระนางเจ้าสิริกิติ์ พระบรมราชินีนาถ พระบรมราชชนนีพันปีหลวง ชมวิถีที่ค้นพบจากเรื่องราวความเป็นมาของ "โยน"
  - 12.30 น. ออกเดินทางไปยัง **ร้านอาหาร The Artisans**
  - 13.00 น. รับประทานอาหาร ณ **The Artisans** ซึ่งเป็นร้านอาหารริมน้ำเจ้าพระยา รสชาติดีต้นตำรับชาวอยุธยาแท้ ๆ
  - 15.00 น. เดินทางกลับกรุงเทพฯ โดยสวัสดิภาพ





