

THAILAND

Luxury Guide



โครงการข้อมูลและเส้นทางท่องเที่ยว ส่งเสริมสินค้าแบบหรูหรา กลุ่มตลาด Luxury Tourism เพื่อส่งเสริมยุทธศาสตร์การท่องเที่ยว

ข้อมูลด้านการตลาดท่องเที่ยว
LUXURY TOURISM

10

luxury tourism
routes



10 เส้นทางท่องเที่ยวที่มีความหรูหรา

ข้อมูลด้านการตลาดท่องเที่ยว
LUXURY TOURISM



LUXURY TOURISM

Definition

การท่องเที่ยวแบบหรูหรามีการเปลี่ยนแปลงไปอย่างรวดเร็ว โดยประมาณ 10 ปีก่อน การท่องเที่ยวลักษณะนี้เริ่มเป็นที่สนใจและมีสินค้าการท่องเที่ยวเกิดขึ้นมากมาย เช่น บริการเรือยอชต์ โรงแรมที่พักระดับ High - End ไปจนถึงการท่องเที่ยวโดยรถหรู (Super Car Tourism) ซึ่งจะเห็นได้ว่าผลิตภัณฑ์ดังกล่าวเป็นการเน้นคุณสมบัติ การบริการ และเข้าถึงได้แค่คนเฉพาะกลุ่มเท่านั้น

แต่ทว่าในปัจจุบัน นักท่องเที่ยวกลุ่มนี้ไม่ได้มองหาแค่ความโอ้อ่า เลอค่า และการบริการแบบพิเศษเพียงอย่างเดียว แต่มองหาความรู้สึก และความคุ้มค่า ของประสบการณ์ที่ตนได้รับด้วยเช่นกัน

แหล่งอ้างอิง

[HTTP://WWW.ETATJOURNAL.COM/122.155.167.29.NO-DOMAIN-NAME/MOBILE/INDEX.PHP/MENU-READ-WEB-ETATJOURNAL/MENU-2013/MENU-2013-OCT-DEC/135-42556-YACHT](http://www.ETATJOURNAL.COM/122.155.167.29.NO-DOMAIN-NAME/MOBILE/INDEX.PHP/MENU-READ-WEB-ETATJOURNAL/MENU-2013/MENU-2013-OCT-DEC/135-42556-YACHT)

[HTTP://WWW.ETATJOURNAL.COM/WEB/MENU-READ-WEB-ETATJOURNAL?CATID=0&ID=589#~:TEXT=%E0%B8%81%E0%B8%B2%E0%B8%A3%E0%B9%97%E0%B9%88%E0%B8%AD%E0%B8%87%E0%B9%80%E0%B8%97%E0%B8%B5%E0%B9%88%E0%B8%A2%E0%B8%A7%E0%B9%81%E0%B8%9A%E0%B8%9A%E0%B8%AB%E0%B8%A3%E0%B8%B9%E0%B8%AB%E0%B8%A3%E0%B8%B2%20\(LUXURY%20TOURISM\)%20%E0%B9%80%E0%B8%9B%E0%B9%87%E0%B8%99%E0%B8%A3%E0%B8%B9%E0%B8%9B%E0%B9%81%E0%B8%9A%E0%B8%9A%E0%B8%81%E0%B8%B2%E0%B8%A3%E0%B9%83%E0%B8%99%E0%B8%81%E0%B8%A5%E0%B8%B8%E0%B9%88%E0%B8%A1%E0%B8%99%E0%B8%B5%E0%B9%99%E0%B9%84%E0%B8%A1%E0%B9%88%E0%B9%84%E0%B8%94%E0%B9%89](http://www.ETATJOURNAL.COM/WEB/MENU-READ-WEB-ETATJOURNAL?CATID=0&ID=589#~:TEXT=%E0%B8%81%E0%B8%B2%E0%B8%A3%E0%B9%97%E0%B9%88%E0%B8%AD%E0%B8%87%E0%B9%80%E0%B8%97%E0%B8%B5%E0%B9%88%E0%B8%A2%E0%B8%A7%E0%B9%81%E0%B8%9A%E0%B8%9A%E0%B8%AB%E0%B8%A3%E0%B8%B9%E0%B8%AB%E0%B8%A3%E0%B8%B2%20(LUXURY%20TOURISM)%20%E0%B9%80%E0%B8%9B%E0%B9%87%E0%B8%99%E0%B8%A3%E0%B8%B9%E0%B8%9B%E0%B9%81%E0%B8%9A%E0%B8%9A%E0%B8%81%E0%B8%B2%E0%B8%A3%E0%B9%83%E0%B8%99%E0%B8%81%E0%B8%A5%E0%B8%B8%E0%B9%88%E0%B8%A1%E0%B8%99%E0%B8%B5%E0%B9%99%E0%B9%84%E0%B8%A1%E0%B9%88%E0%B9%84%E0%B8%94%E0%B9%89)

LUXURY TOURISM

Market Size & Growth

การท่องเที่ยวแบบหรูหรายเป็นกลุ่มตลาดที่ได้รับความสนใจของผู้ประกอบการท่องเที่ยว เนื่องจากเป็นกลุ่มนักท่องเที่ยวที่มีจำนวนน้อย (Niche Market) แต่มีกำลังในการจ่ายสูง โดยขนาดตลาดโลกมีมูลค่าอยู่ที่ 3 หมื่น 1 พันล้านบาท ในปี 2019 และคาดว่าจะเติบโตถึง 3 แสน 9 หมื่นล้านบาทในปี 2027

โดยการคาดการณ์นี้ จะเห็นได้ชัดว่าอยู่ในกลุ่มคนรุ่นใหม่ โดยเฉพาะกลุ่ม Millennials ที่มีฐานะปานกลางถึงสูง (Mid - High Income) โดยเฉพาะในประเทศแถบเอเชีย เช่น จีน มาเลเซีย ฮ่องกง และอินเดีย จะเป็นตลาดใหญ่และมีมากกว่ากลุ่มนักท่องเที่ยวจากสหรัฐอเมริกา โดยตลาดกลุ่มนี้ เกิดจากการเติบโตทางเศรษฐกิจในประเทศแถบเอเชีย โดยเฉพาะจีนและอินเดีย



A person is relaxing on a boat, holding a glass of wine. The background shows a vast blue sea and distant mountains under a clear sky. The person is wearing a dark top and has their legs crossed. The boat's cushions and rigging are visible in the foreground.

**แนวโน้ม
การท่องเที่ยว
แบบหรูหรา
ในตลาดต่างประเทศ
(ตั้งแต่ปี 2021 เป็นต้นไป)**

Consumers Are Looking Forward to Traveling Again



87%

Of respondents agree that having a trip planned in the future gives them something to look forward to.



64%

Of respondents miss traveling so much that they are willing to give up social media for a month to go on vacation.



76%

Of respondents are creating their destination wish list for future travel even though they might not be able to travel yet.



56%

Of respondents said that they miss traveling so much that they are willing to book a trip now even if they might have to cancel it in the future.

This Amex Trendex online poll was conducted by Morning Consult between January 15-24, 2021 among a national sample of 1,000 travelers in Australia, Canada, India, Japan, Mexico, U.K., and 2,000 in the U.S. \$70k USD+ household income (HHI) equivalent in Australia, Canada, Japan, U.K., and the U.S. \$50k USD equivalent HHI in Mexico, and \$20k USD equivalent household income in India. Travelers defined as adults who traveled by air at least once in 2019. Results have a margin of error of plus or minus 2 percentage points in U.S.; plus or minus 3 percentage points in the other countries.



INTERNATIONAL MARKET POTENTIAL

แม้ผลกระทบจากสถานการณ์โรคระบาดโควิด - 19 จะมีผลต่อการท่องเที่ยว แต่จากการคาดการณ์ทางตลาดแล้ว การท่องเที่ยวแนวนี้ยังคงมีโอกาสเติบโต โดยมีการคาดการณ์ว่าตลาดในกลุ่มการท่องเที่ยวแบบหรูหรา โดยเฉพาะในทวีปยุโรป อเมริกาเหนือ และ เอเชียจะเติบโตขึ้น 1.4 พันล้านบาทตั้งแต่ปี 2021 จนถึง 2027 (ข้อมูลจาก Global Market Insights)



SIGNS OF GROWTH FOR LUXURY TRAVEL

แนวโน้มความสนใจและการฟื้นกลับมาของการท่องเที่ยวในช่วงหลังการระบาดของโรคโควิด - 19 ดูได้จากประเทศสหรัฐอเมริกาที่มีการค้นหาคำว่า "Luxury Hotels" มากที่สุดนับตั้งแต่ปี 2006 นอกจากนี้ จากการสำรวจตลาดโดย American Express Travel รายงานว่า 76% ของผู้ตอบแบบสอบถาม จาก 7 ประเทศที่มีตลาดการท่องเที่ยวใหญ่ที่สุด ได้มีการวางแผนหรือปักหมุดสถานที่ท่องเที่ยวที่อยากไป (Wish List)

แหล่งอ้างอิง

https://www.hotel-online.com/press_releases/release/exploring-luxury-tourism-market-trends-in-2021-and-beyond

<https://www.marketwatch.com/press-release/luxury-travel-market-share-cagr-of-4-industry-size-by-regions-company-overview-growth-and-forecast-by-2024-2021-07-20>

<https://www.americanexpress.com/en-us/travel/discover/get-inspired/global-travel-trends>

<https://skift.com/2021/04/28/how-luxury-travel-is-leading-the-recovery>



ปัจจัยการเติบโตของตลาด



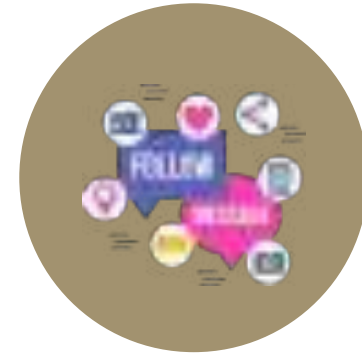
รายได้ส่วนบุคคลเพิ่มสูงขึ้น

รายได้ส่วนบุคคลที่สูงขึ้น รวมถึงกำลังซื้อของกลุ่มชนชั้นกลางมีมากขึ้น ส่งผลต่อกำลังซื้อและการมองหาการบริการสุดพิเศษ



ความก้าวหน้าทางเทคโนโลยี

การพัฒนาทางเทคโนโลยี โดยเฉพาะเทคโนโลยี AI เป็นตัวช่วยในการกระตุ้นการท่องเที่ยว โดยเฉพาะการคัดสรรข้อมูลที่ตรงกลุ่ม เช่น การมองหาสถานที่ ที่พัก และกิจกรรม มีผลต่อการตัดสินใจในการเดินทางท่องเที่ยว



การเชื่อมโยงด้วยดิจิทัล

การเข้าถึงอินเทอร์เน็ต การใช้สมาร์ทโฟน และโซเชียลมีเดีย มีผลอย่างยิ่งต่อการกระตุ้นและประชาสัมพันธ์การท่องเที่ยว ผู้ประกอบการหันมาใช้สื่อและการทำดิจิทัลมาร์เก็ตติ้งมากขึ้น

เทรนด์การท่องเที่ยวแบบหรูหรา ในกลุ่มตลาดต่างประเทศ



การท่องเที่ยวที่ปลอดภัย

สุขอนามัย ความสะอาด การจัดการด้านการ
รักษาระยะห่าง จนถึงการให้บริการ
PCR tests ฟรี บริการเหล่านี้ถือเป็นบริการ
ขั้นพื้นฐานที่นักท่องเที่ยวกลุ่มนี้คาดหวัง



มอบคุณสิ่งที่ตรงใจและยืดหยุ่น (Personalization & Flexibility)

นักท่องเที่ยวจะมองหาการบริการที่ตรงกับ
ความต้องการของตน ดังนั้นผู้ประกอบการ
อาจมีการสอบถามความต้องการเพิ่มเติม
เช่น ความชอบ เป้าหมาย
เวลาในการทานอาหารหรือทำกิจกรรม
เพื่อนำมาสร้างประสบการณ์สุดประทับใจ



เที่ยวอย่างมีความหมาย

นักท่องเที่ยวกลุ่มนี้ให้ความหมาย
กับการใช้เงินและเวลา
จึงต้องรู้สึกถึงการได้อะไรบางอย่างกลับมา
เช่น การดูแลตัวเอง การเชื่อมสัมพันธ์กับ
ครอบครัว การให้รางวัลชีวิต เป็นต้น



ประสบการณ์ หรือรูปแบบการท่องเที่ยวที่เป็นที่สนใจ



1. STAYCATION & WORKCATION

เนื่องจากความตึงเครียด ทำให้นักท่องเที่ยววางแผนการเดินทางเพื่อพักผ่อน หรือทำงานไปพร้อมกับการท่องเที่ยว (Digital Nomad) ทั้งนี้ มีแนวโน้มว่าพวกเขาเดินทางใกล้ ๆ บ้านหรือที่พักจองโรงแรมเพื่อสัมผัสบรรยากาศใกล้ตัวของพวกเขา





ประสบการณ์ หรือรูปแบบการท่องเที่ยวที่เป็นที่สนใจ



2. TRAVEL WITH PURPOSE

เดิมนักท่องเที่ยวอาจเดินทางด้วยสิ่งล่อตาล่อใจ เช่น โรงแรมหรือที่พัก
หรูหรา แต่ภายหลังสถานการณ์โควิด-19 นักท่องเที่ยวจะมีจุดมุ่งหมายเพื่อ
การเติบโต เรียนรู้ มีปฏิสัมพันธ์กับชุมชนท้องถิ่นมากขึ้น รวมถึงการ
เลือกใช้บริการต่าง ๆ ก็จะทำให้ความสำคัญกับผลกระทบทางสังคมมากขึ้น
ด้วยเช่นกัน



ประสบการณ์ หรือรูปแบบการท่องเที่ยวที่เป็นที่สนใจ



3. TRAVEL TO UPLIFT HEALTH & WELLNESS

นักท่องเที่ยวจะมองหากิจกรรมหรือประสบการณ์ที่ตนจะได้เชื่อมต่อกับธรรมชาติ หลีกหนีจากความพลุกพล่านและความแออัด นอกจากนี้ในงานวิจัยยังระบุอีกว่า นักท่องเที่ยวในกลุ่มนี้จะเลือกแหล่งท่องเที่ยวที่ยังไม่เป็นที่นิยมหรือจังหวัดเมืองรอง เพื่อความปลอดภัยของสุขภาพ



ประสบการณ์ หรือรูปแบบการท่องเที่ยวที่เป็นที่สนใจ



4. CULINARY TOURISM

นักท่องเที่ยวกลุ่มนี้ให้ความสนใจในการทดลองเดินทางไปยัง สถานที่ใหม่ ๆ ได้ซึมซับวัฒนธรรม โดยเฉพาะอาหาร เพราะตนรู้สึกว่าการเป็นสะพาน เชื่อมให้ได้รู้จักวิถีชีวิตของคนในพื้นที่มากขึ้น ทำให้ได้สัมผัสถึงรสชาติ ความเป็นอยู่ ผู้คน และแนวคิดต่าง ๆ





ประสบการณ์ หรือรูปแบบการท่องเที่ยวที่เป็นที่สนใจ



5. ADVENTURE & SPORTS

กิจกรรมผจญภัยต่าง ๆ กำลังเป็นที่นิยมในหมู่นักท่องเที่ยวหรูหรา โดยเฉพาะกลุ่ม Millennial ที่ไม่ได้แค่ต้องการความสะดวกสบาย แต่ต้องการทำกิจกรรมที่แปลกใหม่ เช่น ปีนเขา เล่นเซิร์ฟ เทียวป่าซาฟารี เป็นต้น

กลุ่มเป้าหมาย

เรียงลำดับจากกลุ่มเป้าหมายหลักและน่าจับตามองมากที่สุด-น้อยสุด



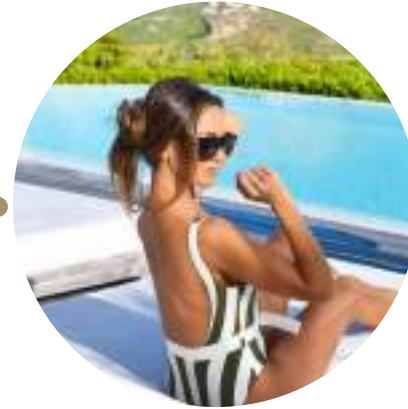
Baby Boomer

จากแนวโน้มการท่องเที่ยวพบว่ากลุ่มนี้ยังคงมีเป้าหมายที่จะเดินทางตาม Bucket List ของตนเอง และยังมีรายได้ในการใช้จ่ายสูง ซึ่งจะเน้นไปทางการพักผ่อน กิจกรรมร่วมกับครอบครัว



Generation X

จากผลสำรวจ กลุ่มนี้เป็นกลุ่มที่มีกำลังจ่ายค่อนข้างสูง เนื่องจากจะอยู่ในวัยของการทำงาน เป็นผู้บริหาร และยังสนใจการจัดกิจกรรมที่เรียกว่า Bleisure (Business + Leisure) ให้กับพนักงานของตนอีกด้วย



Millennial

จากผลสำรวจและงานวิจัยหลายแห่ง ระบุว่ากลุ่มมิลเลนเนียลเป็นกลุ่มที่น่าจับตามอง และมีโอกาสเติบโตมากที่สุด และยังเป็นกลุ่มที่จะมีบทบาทในการกระตุ้นการท่องเที่ยวรูปแบบนี้ เนื่องจากเป็นกลุ่มที่เข้าถึงข้อมูล และใช้งานดิจิทัล มากที่สุด



Silver Hair

กลุ่มผู้สูงอายุ เป็นกลุ่มที่มีการเติบโตทางตลาดน้อยที่สุด เนื่องด้วยสถานการณ์โรคระบาดโควิด - 19 ที่ทำให้ต้องปรับเปลี่ยนการใช้ชีวิต

แหล่งอ้างอิง

[HTTPS://WWW.ALLIEDMARKETRESEARCH.COM/LUXURY-TRAVEL-MARKET](https://www.alliedmarketresearch.com/luxury-travel-market)
[HTTPS://AMADEUS.COM/EN/INSIGHTS/RESEARCH-REPORT/SHAPING-FUTURE-LUXURY-TRAVEL](https://www.amadeus.com/en/insights/research-report/shaping-future-luxury-travel)
[HTTPS://WWW.AMERICANEXPRESS.COM/EN-US/TRAVEL/DISCOVER/GET-INSPIRED/GLOBAL-TRAVEL-TRENDS](https://www.americanexpress.com/en-us/travel/discover/get-inspired/global-travel-trends)
[HTTPS://LUXURYCOLUMNIST.COM/LUXURY-TRAVELLERS](https://luxurycolumnist.com/luxury-travellers)
[HTTPS://SKIFT.COM/2021/04/28/HOW-LUXURY-TRAVEL-IS-LEADING-THE-RECOVERY/](https://skift.com/2021/04/28/how-luxury-travel-is-leading-the-recovery/)
[HTTPS://TATACADEMY.COM/TH/PUBLISH/ARTICLE/EA7E5E83-A61A-470E-A05F-C323C4AE87B9](https://tatacademy.com/th/publish/article/ea7e5e83-a61a-470e-a05f-c323c4ae87b9)



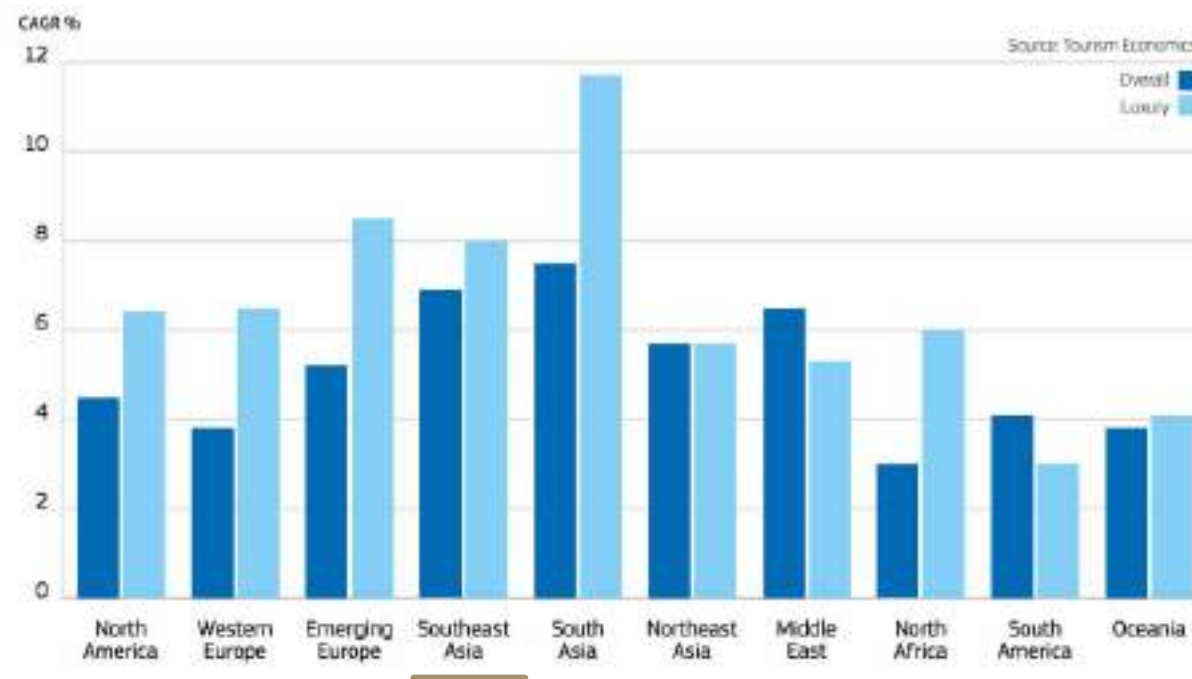
แนวโน้ม
การท่องเที่ยว
แบบหรูหรา
ในประเทศไทย

ภาพรวม

คาดการณ์การเติบโตของการท่องเที่ยวแบบหรูหรารของประเทศไทย

จากรายงานผลวิจัยการท่องเที่ยวแบบหรูหรา SHAPING THE FUTURE OF LUXURY TRAVEL โดย AMADEUS รายงานว่าตลาดการท่องเที่ยวแบบหรูหราจะเป็นการท่องเที่ยวที่เติบโตมากที่สุดในทุกกลุ่มการท่องเที่ยว ซึ่งประเทศในแถบเอเชียตะวันออกเฉียงใต้ รวมถึงประเทศไทยก็มีแนวโน้มการเติบโตแบบนั้นเช่นกัน

ส่วนหนึ่งเกิดขึ้นจากการเติบโตทางเศรษฐกิจที่มีผลทำให้รายได้บุคคลสูงขึ้น ส่งผลให้คนในกลุ่มชนชั้นกลาง-สูง มีจำนวนมากขึ้นด้วยเช่นกัน

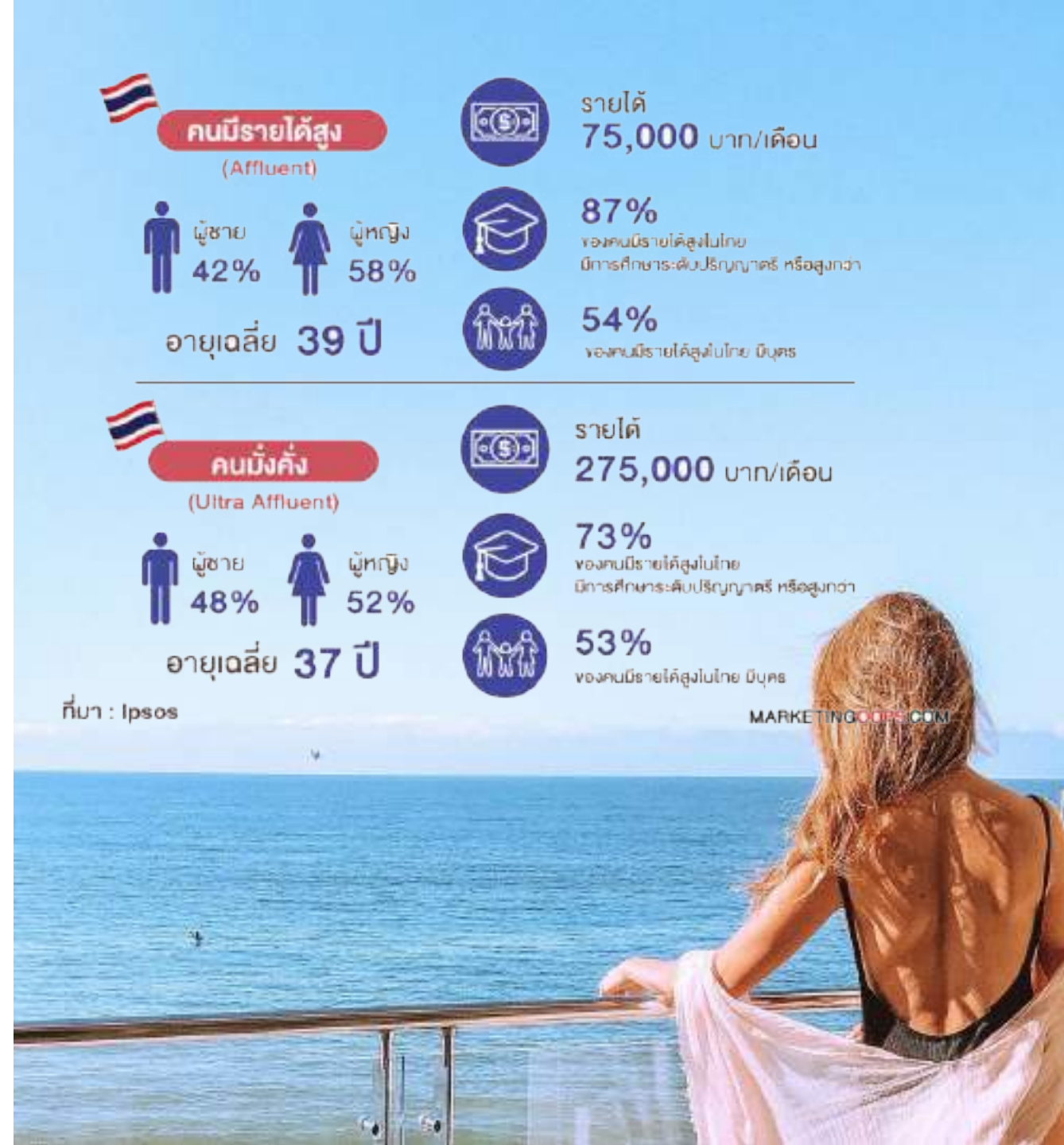


กราฟเปรียบเทียบสัดส่วนระหว่างการท่องเที่ยวแบบหรูหรา และการท่องเที่ยวแบบอื่นๆ ในช่วงปี 2021 - 2025

กลุ่มนักท่องเที่ยวที่มีกำลังจ่ายสูง เป็นกลุ่มที่ให้ความสนใจ การท่องเที่ยวแบบหรูหรา

การท่องเที่ยวแบบหรูหราของประเทศไทย จะเน้นการบริการ ความหรูหรา พรีเมียม และเฉพาะตัว โดยนักท่องเที่ยวจะได้รับการบริการและการเอาใจใส่เป็นพิเศษ ดังนั้น ค่าใช้จ่ายในการเที่ยวก็จะสูงตามไปด้วยเช่นกัน

มีผลให้ นักท่องเที่ยวในกลุ่มนี้ จึงเป็นกลุ่มที่มีรายได้สูง โดยแบ่งเป็น คนมีรายได้สูง และคนมั่งคั่ง โดยมีความสนใจคล้ายกับแนวโน้มของตลาดโลก กล่าวคือ เป็นกลุ่มที่ให้คุณค่ากับเวลา ความสำเร็จ และการให้รางวัลชีวิต



แนวโน้มพฤติกรรม การท่องเที่ยวแบบหรูหรา

The New Hierarchy of Luxury Travel Needs



Source: Skift April 2021 updating of a chart concept that first appeared in "Shaping the Future of Luxury Travel Future Traveler Tribes 2030," by Amadeus, with support from Connections, based on 2016 data. Skift updated the hierarchy based on interviews with experts on what they're hearing from luxury travelers about their needs today.

จากงานวิจัยของต่างประเทศพบว่า สถานการณ์โรคระบาดโควิด-19 ส่งผลให้เกิดการเปลี่ยนแปลงด้านความคาดหวังในกลุ่มนักท่องเที่ยวแบบหรูหรา โดยความสำคัญอันดับแรก คือสุขภาพและความปลอดภัย รองลงมาคือความเป็นส่วนตัว การได้ดูแลตัวเอง ทั้งหมดนี้ต้องมีการบริการในระดับพรีเมียมเป็นพื้นฐาน ซึ่งพฤติกรรมนักท่องเที่ยวชาวไทยก็มีแนวโน้มไปทางนี้ด้วยเช่นกัน



แนวโน้มของกลุ่มนักท่องเที่ยวเชิงธรรมชาติ ภายหลังโควิด 19

- เปิดใจกับสถานที่ใหม่และใกล้ตัว เนื่องจากสถานการณ์การแพร่ระบาดของเชื้อไวรัส ทำให้มีข้อจำกัดการเดินทาง จึงมีแนวโน้มว่านักท่องเที่ยวจะมองหาที่พักที่บริเวณใกล้เคียง แต่ต้องมีมาตรฐานและสร้างความสำราญตามเป้าหมายของพวกเขาได้
- วางแผนท่องเที่ยวระยะยาว พวกเขาจะวางแผนระยะยาวเพื่อใช้เวลาในการพักผ่อน ให้หายเหนื่อยล้าจากการทำงาน และสภาวะความตึงเครียดจากโรคระบาด
- มีเป้าหมายการเดินทาง ต้องการให้รางวัลกับชีวิต นักท่องเที่ยวกลุ่มนี้มีเป้าหมายในการท่องเที่ยวแบบธรรมชาติเพื่อให้รางวัลชีวิตตัวอย่างอยู่แล้ว แต่จากเหตุการณ์ต่าง ๆ พวกเขาจะมีจุดมุ่งหมายในการจัดทริปขึ้นเพื่อต้องการเรียนรู้ และต้องการได้รับประสบการณ์ ลึกซึ้ง เพื่อให้รางวัลกับชีวิต

แหล่งอ้างอิง
[HTTPS://BIT.LY/3YAUGP2](https://bit.ly/3YAUGP2)
[HTTPS://BIT.LY/3IVBJVC](https://bit.ly/3IVBJVC)
[HTTPS://BIT.LY/2V2ALYP](https://bit.ly/2V2ALYP)
[HTTPS://BIT.LY/3Y4PU60](https://bit.ly/3Y4PU60)
[HTTPS://BIT.LY/3IYQKEK](https://bit.ly/3IYQKEK)

ความคาดหวัง ของกลุ่มนักท่องเที่ยวเชิงหรูหร าภายหลังโควิด 19

- ความปลอดภัยและสุขอนามัยคืออันดับหนึ่ง ภายหลังจากการระบาดของเชื้อไวรัสโควิด-19 พวกเขาจะเริ่มมองหามาตรฐานอนามัย หนังสือรับรองการฉีดวัคซีน และบริการตรวจหาเชื้อเป็นระยะ ๆ เพื่อความสบายใจ
- ต้องการความเป็นส่วนตัว เนื่องจากคนกลุ่มนี้ต้องการปลีกวิเวกจากความวุ่นวาย และคนพลุกพล่าน มีโอกาสที่พวกเขาจะเริ่มมองหาสถานที่ที่ยังไม่ค่อยมีคนรู้จัก หรือเมืองรอง
- ยุคของการทำงาน Work From Anywhere สิ่งสำคัญคืออินเทอร์เน็ต และสิ่งอำนวยความสะดวกให้กับการทำงานในยุคที่เราทำงานที่ไหนก็ได้
- ยังคงต้องมีคนออกแบบการเดินทางให้ แน่ใจว่ากลุ่มนักท่องเที่ยวเชิงหรูหร บางคน มีเวลาจำกัดในการเดินทาง จึงจำเป็นต้องมีคนออกแบบการเดินทาง ที่พัก และสถานที่ท่องเที่ยว เพื่อพวกเขาจะได้ไม่ต้องเสียเวลาหาข้อมูล

แหล่งอ้างอิง
[HTTPS://THESTANDARD.CO/FUTURE-OF-TRAVEL](https://thestandard.co/future-of-travel)
งานวิจัยไวต์พาสเวิร์ดปีเตอร์ปีเตอร์ 2020

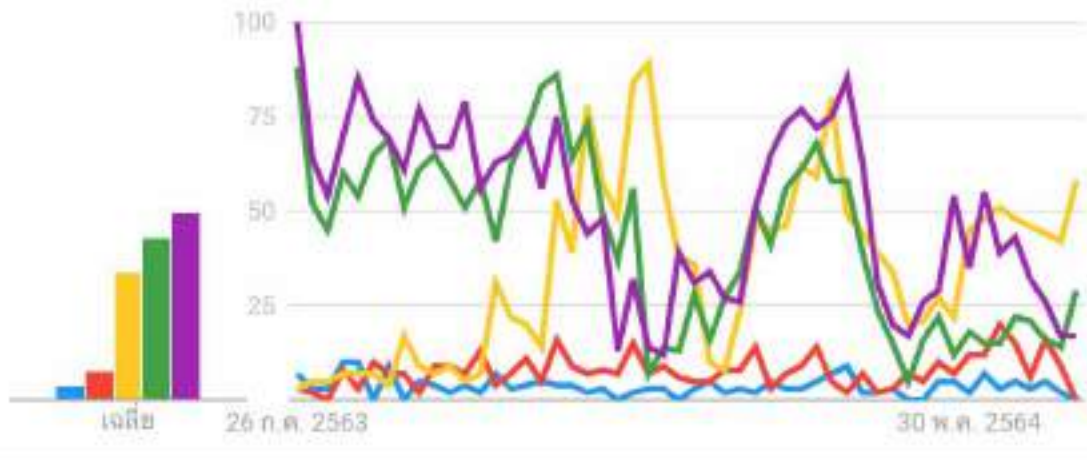
ขอบคุณภาพจาก
[HTTPS://WWW.INSTAGRAM.COM/NICHATH/?HL=TH](https://www.instagram.com/nichath/?hl=th)



Google Trends & Social Listening

1. ที่พัก

Private villa glamping Penthouse รีสอร์ท แอนด์ สปา
Pool villa

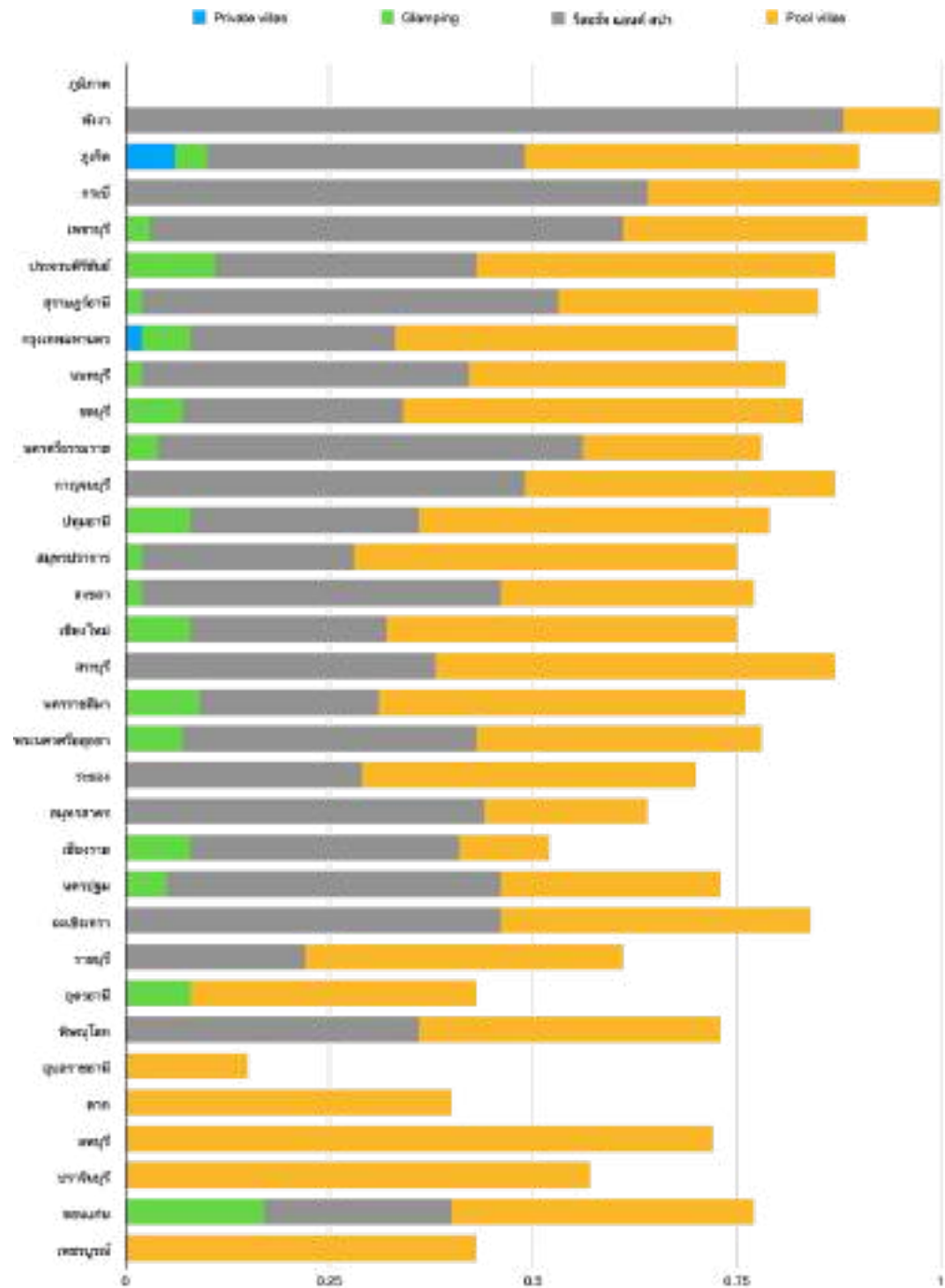


ไทย. เมื่อ 12 เดือนที่ผ่านมา. การค้นหาเว็บ.

รูปแบบที่พักยอดนิยม ที่มีการค้นหามากที่สุด

ผลจากสถิติการเสิร์ชหาที่พักในเครื่องมือ GOOGLE TREND โดยเก็บย้อนหลัง 12 เดือน และคัดเลือกจากสถานที่พักยอดนิยมในปี 2020 - ปัจจุบัน พบว่า การเสิร์ชหารูปแบบสถานที่พักยอดนิยม เรียงลำดับความนิยมได้ ดังนี้

- POOL VILLAS
- รีสอร์ท แอนด์ สปา
- GLAMPING
- PRIVATE VILLAS



จากการใช้เครื่องมือ SOCIAL LISTENING ในการค้นหาประเภทที่พักและจังหวัดที่นิยมในกลุ่มนักท่องเที่ยวหรูหรา พบว่า

- ที่พักประเภท POOL VILLAS และรีสอร์ทแอนด์สปา ใน 5 อันดับแรก จะเป็นการค้นหาที่พักลักษณะนี้ควบคู่กับจังหวัดที่ติดทะเล
- ที่พักประเภท GAMPLING เริ่มเป็นที่ค้นหา เป็นเทรนด์ที่น่าจับตามอง และมีการบริการลักษณะนี้ในหลายภูมิภาค
- PRIVATE VILLA จะมีการค้นหาหลัก ๆ แต่จังหวัดถูก提及มากที่สุด รองลงมา คือ กรุงเทพฯ



ประสบการณ์ที่ต้องการ จากที่พัก

จากการสำรวจที่พักที่อยู่ในกลุ่มหรูหราก็เห็นได้ชัดว่าจุดขายจะระบุถึงประสบการณ์ที่ผู้เข้าพักจะได้รับ เช่น Picturesque Views, Stunning Ocean Vistas, Riverside Restaurant, Impressive Faux Temple Ruins เป็นต้น

โดยประสบการณ์ของที่พักนั้น ที่นักท่องเที่ยวคาดหวัง มีดังนี้

- การออกแบบที่พักให้ดูแปลกใหม่ มีเรื่องราว และมีสภาพแวดล้อมที่บ่งบอกเอกลักษณ์ของพื้นที่ เช่น ไร่ชา ไร่กาแฟ ไร่ผลไม้ เป็นต้น
- การเข้าถึงการบริการที่ตอบโจทย์ทั้งทางกายและใจ เช่น บริการสปา อาหารโดยเชฟมืออาชีพ สระว่ายน้ำไร้ขอบ ฟิตเนส บริการเรือยอร์ช เป็นต้น
- การเข้าถึงกิจกรรมท้องถิ่น ได้สัมผัสวิถีชีวิตแบบโลเคิล และมีตัวเลือกสำหรับคู่รัก ครอบครัว และกลุ่มเพื่อน เช่น เพลนท์ฟ้าบาหลี ซักครายาน กิจกรรมเรียนรู้และดูแลธรรมชาติ เป็นต้น
- ความยั่งยืน (Sustainability) เป็นอีกหนึ่งมุมที่นักท่องเที่ยว โดยเฉพาะกลุ่ม Millennials มองหาและให้ความสำคัญ ซึ่งจะต้องการทราบว่าที่พักมีนโยบายและข้อปฏิบัติอย่างไร
- การได้ Connect หรือ Reconnect ทั้งกับครอบครัว คนรักตัวเอง และคนในพื้นที่ ผ่านประสบการณ์ที่ได้เข้าพัก
- ความเป็นส่วนตัว หรือพื้นที่เฉพาะของกลุ่มตัวเองเท่านั้น เช่น Private Pool Villa เป็นต้น

ขอบคุณภาพจาก
<https://www.cntraveller.com/spa/keemala-phuket-thailand>

แหล่งอ้างอิง
<https://theasiacollective.com/15-best-luxury-hotels-thailand>
<https://theluxurytravelexpert.com/2018/05/07/top-10-most-instagrammable-hotels-world>
<https://theluxurytravelexpert.com/2020/02/24/best-luxury-hotels-resorts-phuket>
<https://www.tripsavvy.com/what-to-expect-from-luxury-hotels-2251185>
<https://www.theedgewater.com/news/7-features-that-make-any-hotel-feel-like-a-luxury-hotel-2>
<https://bk.asia-city.com/travel/news/thailand-glamming-winter>
<https://tatocademy.com/th/publish/article/cbba35b9-ddf7-4247-98dd-6a9a33c94ee9>



2. จุดมุ่งหมาย

10 สถานที่ยอดนิยมน
สำหรับกลุ่มนักท่องเที่ยว
แบบหรูหรา

จากการสำรวจข้อมูลเว็บไซต์แนะนำจังหวัดสำหรับการท่องเที่ยวแบบหรูหราสำหรับชาวไทยและชาวต่างชาติ พบว่า 10 สถานที่นี้เป็นที่นิยมมากที่สุด เนื่องจากมีที่พัก กิจกรรม และการบริการต่าง ๆ ที่รองรับนักท่องเที่ยวกลุ่มนี้ โดยมีรายละเอียด ดังนี้

1. จังหวัดภูเก็ต
2. เกาะกูด จังหวัดตราด
3. พัทยา จังหวัดชลบุรี
4. จังหวัดเชียงใหม่
5. จังหวัดเชียงราย
6. เกาะพะงัน จังหวัดสุราษฎร์ธานี
7. ชนอม จังหวัดนครศรีธรรมราช
8. เกาะสมุย จังหวัดสุราษฎร์ธานี
9. เกาะยาวน้อย จังหวัดพังงา
10. เขาใหญ่ จังหวัดนครราชสีมา

แหล่งอ้างอิง

[HTTPS://THELUXURYTRAVELEXPERT.COM/2020/02/17/TOP-10-BEST-LUXURY-HOTELS-THAILAND](https://theluxurytravelexpert.com/2020/02/17/top-10-best-luxury-hotels-thailand)

[HTTPS://WWW.MRANDMRSMITH.COM/DESTINATIONS/THAILAND](https://www.mrandmrsmith.com/destinations/thailand)

ขอบคุณภาพจาก

[HTTPS://WWW.LIFESTYLEASIA.COM/VBK/TRAVEL/DESTINATIONS/ISLAND-GUIDE-EXPERIENCE-ULTIMATE-LUXURY-KOH-KOOD](https://www.lifestyleasia.com/vbk/travel/destinations/island-guide-experience-ultimate-luxury-koh-kood)

เมื่อนำข้อมูลเบื้องต้น ไปค้นหาว่าจังหวัดใดถูกกล่าวถึงมากที่สุดในช่วง 30 วันที่ผ่านมา โดยเฉพาะในกลุ่มนักท่องเที่ยวชาวไทย โดยเครื่องมือ MANDALA ANALYTICS พบว่า

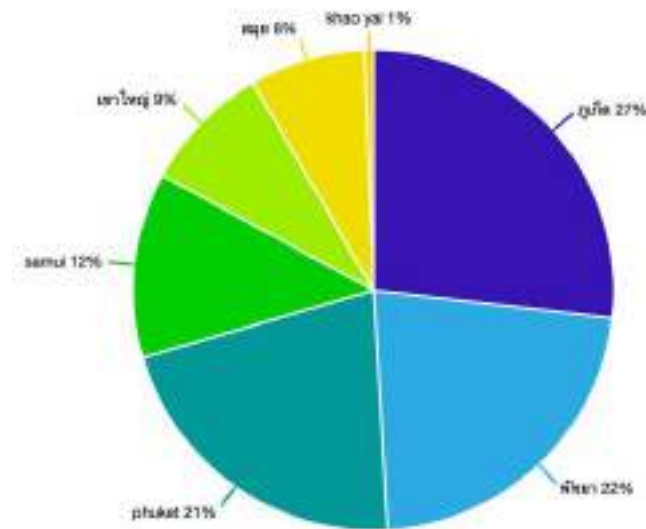
1. จำนวนการ MENTION เรียงลำดับได้ดังนี้

- 1.1 จังหวัดภูเก็ตมีการกล่าวถึงมากที่สุดถึงร้อยละ 48
- 1.2 พัทยา จังหวัดชลบุรี คิดเป็นร้อยละ 22
- 1.3 เกาะสมุย จังหวัดสุราษฎร์ธานี คิดเป็นร้อยละ 20
- 1.4 เขาใหญ่ จังหวัดนครราชสีมา คิดเป็นร้อยละ 10

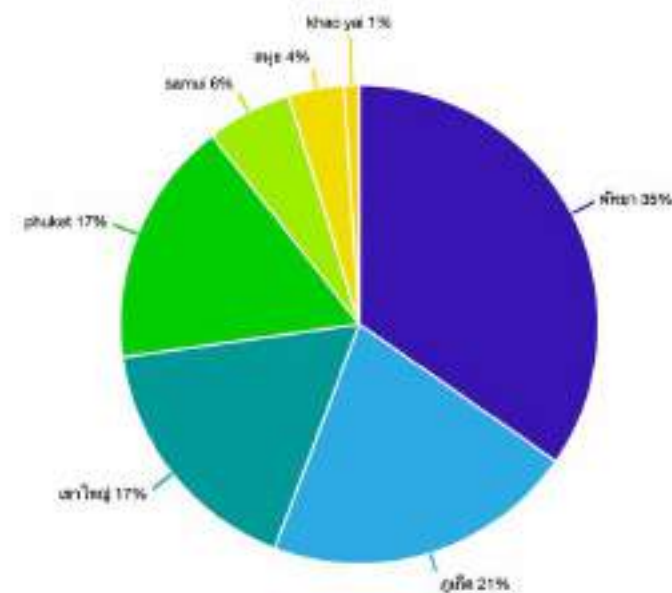
2. จำนวน ENGAGEMENT หรือการมีปฏิสัมพันธ์ในสื่อออนไลน์ ได้แก่ เฟซบุ๊ก ทวิตเตอร์ อินสตาแกรม และยูทูป มีการกดไลค์หรือแสดงความรู้สึก แบ่งปัน ฯลฯ พบว่า เรียงลำดับได้ดังนี้

- 2.1 จังหวัดภูเก็ต ยังคงเป็นจังหวัดที่มีการปฏิสัมพันธ์มากถึงร้อยละ 38
- 2.2 พัทยา จังหวัดชลบุรี คิดเป็นร้อยละ 35
- 2.3 เขาใหญ่ จังหวัดนครราชสีมา คิดเป็นร้อยละ 18
- 2.4 เกาะสมุย จังหวัดสุราษฎร์ธานี คิดเป็นร้อยละ 10

MENTION



ENGAGEMENT





จังหวัดที่มีแนวโน้มเป็นที่นิยม ในกลุ่มนักท่องเที่ยวเป้าหมาย

ข้อมูลจาก MANDALA ANALYTIC เมื่อนำมาเทียบระหว่าง MENTION และ ENGAGEMENT ทำให้ได้ข้อสรุปว่าจังหวัดที่มีการพูดถึง และได้รับความสนใจในกลุ่มนักท่องเที่ยวไทย ได้แก่

- จังหวัดภูเก็ต
- พัทลุง จังหวัดชลบุรี
- เขาใหญ่ จังหวัดนครราชสีมา
- เกาะสมุย จังหวัดสุราษฎร์ธานี

อย่างไรก็ตาม จากการคาดการณ์ความถี่ที่มีการค้นหาเกี่ยวกับสถานที่พักหรือหา มีแนวโน้มว่าจังหวัดพังงา จังหวัดกระบี่ จังหวัดเพชรบุรี จังหวัดประจวบคีรีขันธ์ และจังหวัดนครศรีธรรมราช น่าจะเป็นจุดหมายที่กลุ่มนักท่องเที่ยวเป้าหมายให้ความสนใจเช่นกัน

ประสบการณ์ที่มองหาจากจุดมุ่งหมาย

จากการสำรวจข้อมูลพบว่า เหตุผลของการเลือกสถานที่ที่เดินทางไปนั้น คล้ายคลึงกับการเลือกที่พัก ซึ่งจะเน้นมองหาประสบการณ์ที่ตนจะได้รับ มากกว่านั้นแนวโน้มการท่องเที่ยวทำให้เห็นว่าเมืองรองที่มีความสวยงาม มีวิวทิวทัศน์ โดดเด่นด้านวัฒนธรรมท้องถิ่น และขึ้นชื่อด้านอาหาร จะเป็นตัวเลือกของนักท่องเที่ยวมากขึ้นเช่นกัน



นอนชมดาวกับช้าง จ.เชียงราย



ลิ้มรสอาหารอีสาน Fine Dining จ.อุดรธานี



3. อาหาร

พวกเขาไม่ได้ทานอาหารเพื่อหวังรสชาติเพียงอย่างเดียว แต่ยังต้องการความเหนือระดับ ประสบการณ์แบบใหม่ที่สมเหตุสมผลกับราคาที่จ่ายไป

- การมีอาหารหลากหลายและเต็มพื้นที่บนโต๊ะ (Full Course) เพื่อแสดงถึงความมั่งคั่ง
- มีสีสันสวยงาม น่าถ่ายรูป เพื่อแชร์ไลฟ์สไตล์ลงโซเชียลมีเดีย
- ประสบการณ์ที่เหนือกว่าการรับประทานอาหารแบบธรรมดา เช่น การรับประทานอาหารเข้าบนสระน้ำ การรับประทานอาหารบนที่นอน การรับประทานอาหารในรูปแบบปิกนิก หรือรับประทานอาหารท่ามกลางธรรมชาติ เช่น พระอาทิตย์ตกดิน เป็นต้น



ท่องเที่ยวแบบมีเป้าหมายที่อยากรับประทานอาหารจากเชฟ หรือร้านอาหารชื่อดัง หรือร้านอาหารท้องถิ่นที่มีชื่อเสียง ซึ่งต้องจองล่วงหน้าเท่านั้น

นักท่องเที่ยวกลุ่มหรูหรา พวกเขามองหาประสบการณ์รับประทานอาหารที่แตกต่างไปจากเดิม โดยให้ความใส่ใจคำแนะนำจากผู้เชี่ยวชาญ เช่น มิชลินสตาร์ หรือเชฟที่มีชื่อเสียง พวกเขาคาดหวังในเรื่องรสชาติ ประสบการณ์ที่จะได้รับ ความหรูหราและคุ้มค่ากับราคาที่จ่ายไป และสามารถโซลโฟล์สไตล์ของตัวเองลงสื่อโซเชียลมีเดียได้ด้วย

ขอบคุณภาพจาก

[HTTPS://WWW.THEWORLD50BEST.COM/STORIES/NEWS/ASIAS-50-BEST-RESTAURANTS-2021-THE-LIST-IN-PICTURES.HTML](https://www.theworlds50best.com/stories/news/asias-50-best-restaurants-2021-the-list-in-pictures.html)

[HTTPS://WWW.BRANDBUFFET.IN.TH/2017/12/JAYJAI-FIRST-THAI-STREET-FOOD-GET-MICHELIN-STAR-AWARD/RESIZE-MICHELIN-STAR_%E0%B9%80%E0%B8%88%E0%B9%8A%E0%B9%84%E0%B8%9D-%E0%B8%AA%E0%B8%B8%E0%B8%A0%E0%B8%B4%E0%B8%99%E0%B8%A2%E0%B8%B2-%E0%B8%88%E0%B8%B1%E0%B8%99%E0%B8%AA%E0%B8%B8%E0%B8%95%E0%B8%BO](https://www.brandbuffet.in.th/2017/12/jayjai-first-thai-street-food-get-michelin-star-award/resize-michelin-star_%E0%B9%80%E0%B8%88%E0%B9%8A%E0%B9%84%E0%B8%9D-%E0%B8%AA%E0%B8%B8%E0%B8%A0%E0%B8%B4%E0%B8%99%E0%B8%A2%E0%B8%B2-%E0%B8%88%E0%B8%B1%E0%B8%99%E0%B8%AA%E0%B8%B8%E0%B8%95%E0%B8%BO)

[HTTPS://WWW.THEWORLD50BEST.COM/DISCOVERY/ESTABLISHMENTS/THAILAND/BANGKOK/SORN.HTML](https://www.theworlds50best.com/discovery/establishments/thailand/bangkok/sorn.html)



4. กิจกรรมยอดนิยม

ข้อมูลจาก Social Listening Tools แสดงให้เห็นว่ากลุ่มนักท่องเที่ยวเป้าหมายมีความสุขในกิจกรรมดังนี้

- กิจกรรมแบบเอาต์ดอร์ นักท่องเที่ยวเชิงกิจกรรมกลางแจ้ง มีความสนใจในกีฬาประเภท Extream เช่น กีฬา Surf พายเรือคายัก ฟรีไดรฟ์ เป็นต้น
- กิจกรรมสร้างสุขภาวะ (Wellness) สนใจกิจกรรมที่หันมาดูแลร่างกายและจิตใจ เช่น การแช่ออนเซ็น การนวดอโรมา โยคะบำบัด เป็นต้น
- กิจกรรมสัมผัสวิถีท้องถิ่นแบบยกระดับ สนใจและอยากเข้าไปมีส่วนร่วมวิถีชีวิตของคนในพื้นที่ รวมถึงศิลปวัฒนธรรม แต่ยังคงซึ่งความหรูหรา ปลอดภัย สะดวกสบาย เช่น กิจกรรมล่องเรือยอร์ชตกหมึกหรือจับปลา เป็นต้น



ขอบคุณภาพจาก
<https://www.instagram.com/inpitar/>

พินิจงานไปเที่ยว
10 ธันวาคม 2020
ได้นั่งเรือออร์แกนิกวิวพระอาทิตย์ตก
โรแมนติก หวานเจี๊ยบ!!! มินิโต๊ะ
ช่วยมาจาก กทม. แต่ 1.50 ชม.
พักขา... ไม่มาได้ใจ
.... ดูเพิ่มเติม



ขอบคุณภาพจาก
<https://www.instagram.com/khanayachtcharter/>



yoshinimit
Angsana Laguna Phuket อังซานลากูนภูเก็ต
yoshinimit
บริการคอนเสิร์ต
@angsanalagunaphuket โรงแรมนี้ก็มี
อะไรให้ทำเยอะมากกกk watersports ที่มี
ให้เลือกก็มี ใครจะจาก ภูเก็ต อันนี้แนะนำ
ด้วย
#angsanalagunaphuket
#kangsanaphuket #sanabeachclub
#sanaphuket
1 ผู้ติดตาม
zech.ifaas What a hotie hotie
6 ไลค์ 2 คุยไป 1 ชม. 1 ชม. 15 นาที
ดูประวัติของเขานะ (1 นาที)
_wbelle
ดูใจโง่ gunph นะ
คนอื่นๆ ถึง 10,000 คน
7 ไลค์
เพื่อดูความคิดเห็น

จากเครื่องมือ Social Listening Tools - Mandala Analytics แสดงข้อมูลจากความคิดเห็นด้านสถานที่พัก กลุ่มนักท่องเที่ยวมิลเลนเนียล ยังมีความสนใจและพฤติกรรมใกล้เคียงกัน กล่าวคือ สนใจกิจกรรมเอาต์ดอร์มากขึ้น ต้มต้มน้ำร้อนชาหรือพระอาทิตย์ ตกบนเรือยอชต์ หรือสนใจลิ้มรสหรือสัมผัสวิถีท้องถิ่นแบบยกระดับ



unashu

แนวโน้มตลาดและกลุ่มนักท่องเที่ยว

- แม้การท่องเที่ยวจะได้รับผลกระทบจากโรคระบาดโควิด - 19 แต่การท่องเที่ยวแบบหรูหรามีแนวโน้มเติบโตขึ้นทั้งในประเทศและต่างประเทศ และมีแนวโน้มที่จะเติบโตมากกว่าการท่องเที่ยวรูปแบบอื่น ๆ
- การท่องเที่ยวแบบหรูหรา ไม่ได้เป็นเพียงแค่การมอบบริการสุดพิเศษ ความพรีเมียม แต่เป็นการมอบประสบการณ์ที่ทำให้นักท่องเที่ยวรู้สึกว่าคุณค่าที่ให้กับการเดินทางท่องเที่ยวเป็นความหรูหราและรางวัลของชีวิต
- นักท่องเที่ยวกลุ่มเป้าหมายที่น่าจับตามอง คือนักท่องเที่ยวรายได้สูง ที่อยู่ในเจนเนอเรชั่น Millennial เนื่องจากเป็นกลุ่มที่คล่องตัวกับการใช้เทคโนโลยี สามารถสร้างรายได้จากหลายช่องทาง และยังเป็นกลุ่มที่กระตือรือร้น ได้จากการใช้สื่อโซเชียลมีเดีย

เทรนด์และประสบการณ์ที่นักท่องเที่ยวมองหา

- ความปลอดภัย โดยเฉพาะด้านสุขอนามัย เป็นอันดับแรกที่นักท่องเที่ยวมองหา ทั้งการจัดการและการสื่อสารของผู้ประกอบการ เช่น การได้รับรอง SHA รับรองการฉีดวัคซีนของพนักงาน จนถึงการบริการตรวจเชื้อให้กับนักท่องเที่ยว
- ประสบการณ์ที่นักท่องเที่ยวกลุ่มนี้มองหา เป็นประสบการณ์ที่เน้นการมีอารมณ์ร่วม เช่น การเล่นเซิร์ฟ ล่องแม่น้ำเจ้าพระยาโดยเรือแฮคเกอร์คราฟท์ หรือออนดาดกลางป่ากับช้าง เป็นต้น
- ที่พัทยังคงเป็นจุดปะทะ (Touchpoint) หลัก รองลงมาคือ อาหารฝีมือเชฟ ที่นักท่องเที่ยวแบบหรูหราโดยเฉพาะกลุ่มคนไทยมองหา บนพื้นฐานของการถ่ายรูปสวย (instagramable)
- เมืองรองหรือสถานที่ที่ยังไม่นิยม มีแนวโน้มจะได้รับความสนใจมากขึ้น หลังจากสถานการณ์การแพร่ระบาดของโควิด-19
- การเข้าถึงวัฒนธรรมท้องถิ่น มีแนวโน้มที่ดีขึ้น การนำเสนอประสบการณ์ท้องถิ่น ที่ยกระดับจึงเป็นตัวแปรสำคัญในการดึงดูดนักท่องเที่ยว โดยเฉพาะนักท่องเที่ยวแบบหรูหรชาวไทย

10

luxury tourism
routes



จากบทสรุปและข้อมูลทางการวิจัย จึงได้ออกแบบ 10 เส้นทางท่องเที่ยวที่มีความหรูหรา

Route 1: **TRAT** (3 วัน 2 คืน)
Your Timeless Experience...No News No Shoes

Route 2: **PHUKET** (3 วัน 2 คืน)
Beyond LuxuryPhuket Experience

Route 3: **CHIANG RAI** (3 วัน 2 คืน)
Embracing The Nature In The Hidden Place

Route 4: **CHIANG MAI** (3 วัน 2 คืน)
Discover Long Lasting Cultural Heritage

Route 5: **KRABI** (3 วัน 2 คืน)
Magnificent Blue Voyage

Route 6: **PHANG NGA** (3 วัน 2 คืน)
Romantic Escape, Enchanted Tree House

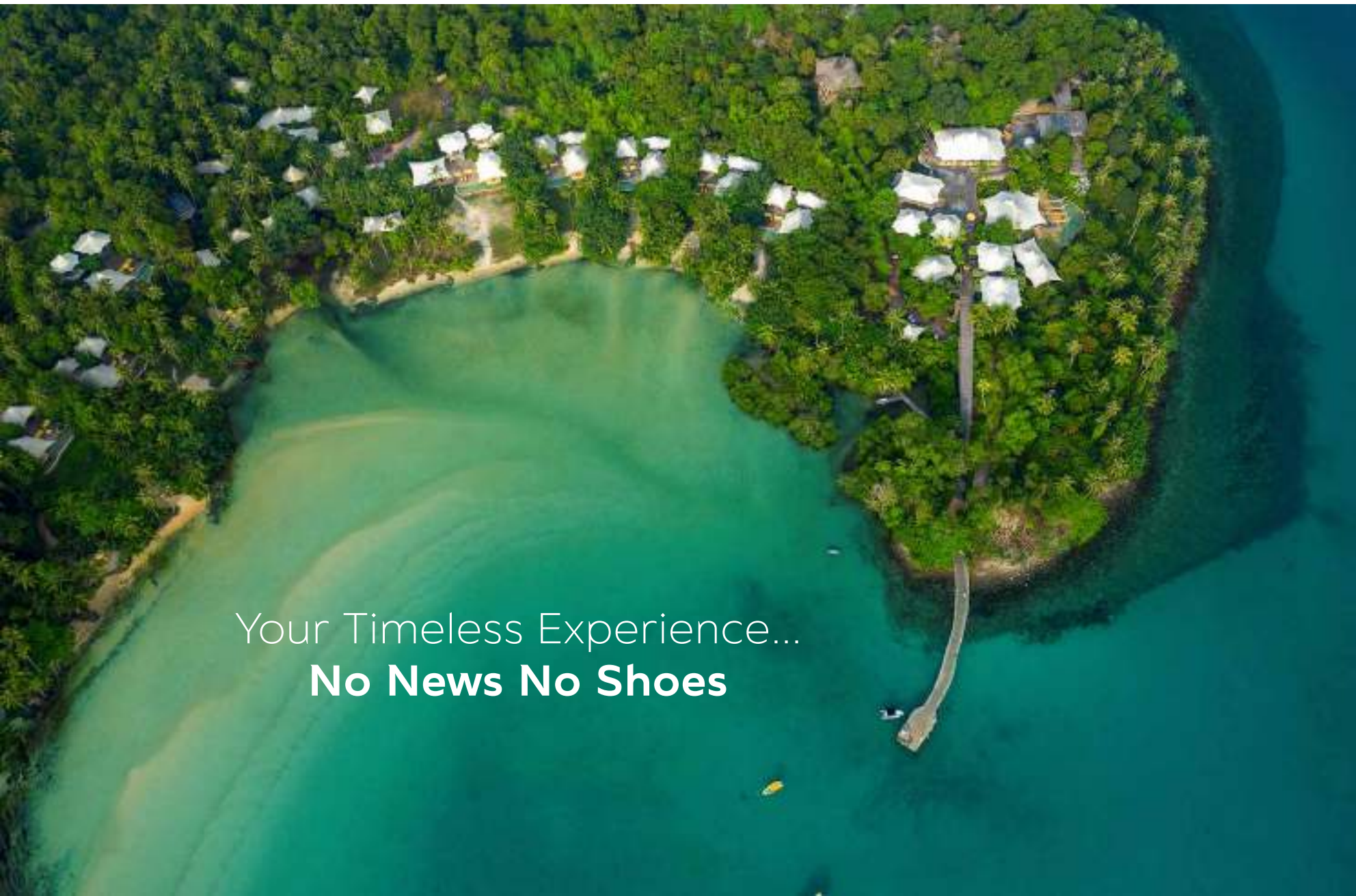
Route 7: **PHUKET** (3 วัน 2 คืน)
The Ultimate Island Retreat

Route 8: **PHRA NAKHON SI AYUTTHAYA** (2 วัน 1 คืน)
Revitalize Your Body, Mind And Soul

Route 9: **SAMUT PRAKAN** (2 วัน 1 คืน)
Reward Yourself Reset Your Body

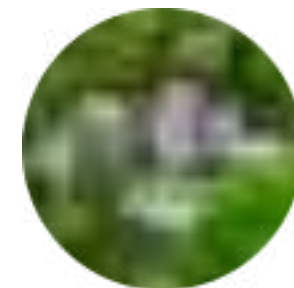
Route 10: **BANGKOK** (3 วัน 2 คืน)
Taste Of The Glamorous Bangkok

Route 1: **TRAT** (3 วัน 2 คืน)



Your Timeless Experience...
No News No Shoes

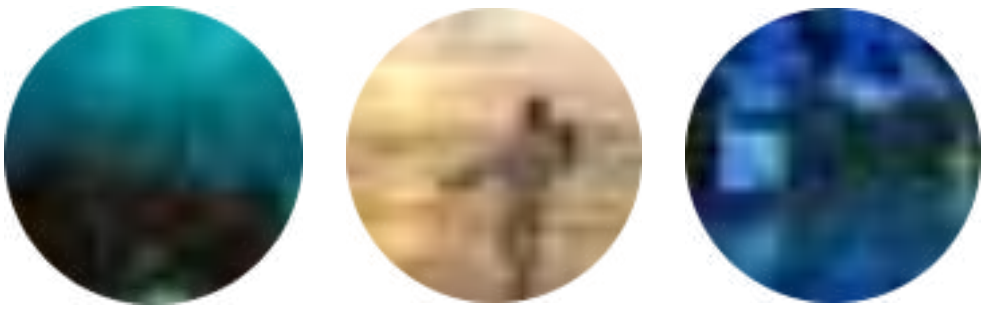
DIGITAL DETOX



โรงแรม: Soneva Kiri จ.ตราด
ร้านอาหาร: Treepod Dining /
ครัวแม่ตุ๊ก / The View / So Spirited /
So Chilled / The Dining Room
แหล่งท่องเที่ยวเชิงสุขภาพ:
Six Senses Spa
แหล่งท่องเที่ยว: South Beach



Your Timeless Experience...
No News No Shoes



“บอร์ดดิ้งเครื่องบินส่วนตัวสู่ Soneva Kiri จุดหมายในฝันบนเกาะกูด
ที่คุณจะได้ดื่มด่ำวิถีสโลว์ไลฟ์และการพักผ่อนเพื่อชาร์จพลังงานชีวิต
อย่างแนบชิดกับธรรมชาติ หยิบรับข่าวสารและเรื่องราวขุ่นวาย
จากโลกภายนอก พร้อมสัมผัสกับประสบการณ์ Barefoot Luxury
เดินเท้าเปล่าบนทางเดินไม้ พื้นหญ้า พื้นทราย
ทั่วรีสอร์ทตามคอนเซปต์ No News, No Shoes!”

ปรับนาฬิกาให้เป็น Soneva Time แล้วเพลิดเพลินไปกับกิจกรรมตามไลฟ์สไตล์ ไม่ว่าจะเป็โยคะหรือสปาที่ Six Senses Spa สนุกกับการดำน้ำใส เล่นเรือใบ และพายเรือคายัคที่ชายหาดส่วนตัว
หรือเลือกทำกิจกรรมแบบคาร์บอนต่ำ ส่งเสริมการท่องเที่ยวแบบยั่งยืน ด้วยการแวะเที่ยวน้ำตกและเดินป่าชมผีเสื้อด้วย กล้องคาไลโดสโคปบนเกาะกูด นำโดยไกด์ผู้เชี่ยวชาญด้านนิเวศวิทยา
เขตร้อนของ Soneva Kiri หลังจากนั้น เรียนรู้วิถีชีวิตของชาวประมง พร้อมจ่ายตลาดที่หมู่บ้านอ่าวสลัดเพื่อหาปลาที่ชาวบ้านจับมาสด ๆ และส่วนผสมอื่น ๆ ก่อนมาเรียนการทำอาหาร
ส่วนในยามค่ำคั่นยังสามารถย้อนเวลาไปกับ Cinema Paradiso ชมหนังกลางแปลงสุดคลาสสิกภายใต้ท้องฟ้าพร่างดาว

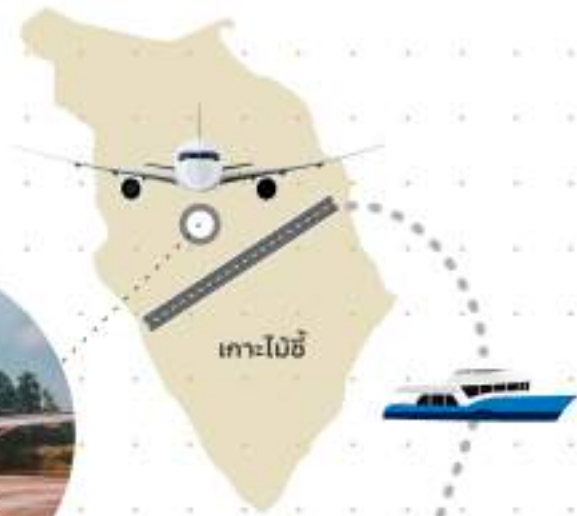
มาเยือนอาณาจักรแห่งนี้แล้วพลาดไม่ได้กับประสบการณ์พิเศษที่ Treepod Dining หรือการนั่งรับประทานอาหารในกระเช้ารงนกที่ระดับความสูงเกือบ 10 เมตรบนยอดไม้ พร้อมชื่นชม
ความสวยงามของชายฝั่งจากมุมที่คัดเลือกมาแล้วว่าดีที่สุดใน สุดกลิ่นอากาศบริสุทธิ์ ฟังเสียงธรรมชาติรอบตัว และตื่นตาไปกับการโหมสลิ้งเสิร์ฟอาหาร หรือสัมผัสอีกหนึ่งบรรยากาศที่ครัวแม่ตุ๊ก
ซึ่งนำเสนอความโลคอลและการใช้ชีวิตอย่างเนิบช้าด้วยการเสิร์ฟอาหารรสอร่อยสไตล์ Mom's Cook ซึ่งปรุงจากวัตถุดิบท้องถิ่นและซีฟู้ดสด ๆ ของชาวประมงที่หาได้ในแต่ละวัน
เคล้าด้วยวิถีธรรมชาติของป่าโกงกาง



เครื่องบินส่วนตัว



ครัวแม่ตุ๊ก



เกาะโมอิชี่

เกาะสมุย



Soneva Kiri



South Beach



Treepod Dining



Private Cinema Paradiso



Six Senses Spa



The View



The Dining Room



So Spirited



So Chilled

เกาะกูด
ตราด

Route 1: **TRAT**
(3 วัน 2 คืน)
DIGITAL DETOX

Route 1: **TRAT**
(3 วัน 2 คืน)

DIGITAL DETOX

DAY 1

Your Timeless Experience...**No News No Shoes**



10:00 น.

สนามบินสุวรรณภูมิ

การเดินทางไปยัง Soneva Kiri จะเป็นเครื่องบินส่วนตัวของทางรีสอร์ท โดยเช็किनสัมภาระที่ แถว D24 ที่เที่ยวบินที่ TFT207 หลังจากเช็किनสามารถเข้าไปใช้บริการห้องรับรองของสายการบินไทย ความพิเศษ คือ การไม่ต้องต่อแถวรอ เจ้าหน้าที่จะพาเดินขึ้นรถ และรถจะขับพาทุกท่านส่งตรงถึงหน้าบันไดขึ้นเครื่อง โดยใช้เวลาเดินทางจากสนามบินสุวรรณภูมิถึงเกาะไม้ซี้ 1 ชั่วโมง 10 นาที และจากเกาะไม้ซี้ต้องนั่งสปีดโบตต่ออีกประมาณ 5 นาที แล้วเทียบท่าสู่ท่าเรือของ Soneva Kiri

11:30 น.

Soneva Kiri

รีสอร์ทหรูระดับ 6 ดาว ประสบการณ์เหนือราคาที่เป็นมากกว่าการพักผ่อน บัตเลอร์จะนำถุงผ้าที่เขียนว่า "No News No Shoes" โดยทุกคนจะต้องถอดรองเท้าใส่ถุงผ้า ซึ่งเป็นหนึ่งในคอนเซ็ปต์ของ Soneva Kiri ที่อยากให้ทุกคนได้แบบชิดกับธรรมชาติและหยุดรับเรื่องราววุ่นวายจากโลกภายนอกด้วยสวิตซ์ Wi-Fi ที่คุณสามารถเลือกเวลาเปิดปิดเองได้เพื่อการพักผ่อนอย่างเต็มที่

12:00 น.

ครัวแม่ตุ๊ก

รับประทานอาหารเที่ยง ณ ห้องอาหารไทยที่ตั้งอยู่ริมป่าโกงกาง ที่นี้จะเล่าเรื่องราวท้องถิ่นผ่านอาหารโดยจะไม่มีเมนู ทำให้ไม่สามารถคาดเดาเมนูอาหารได้เลย เพราะจะขึ้นอยู่กับวัตถุดิบในแต่ละวัน ที่สำคัญต้องจองล่วงหน้าเท่านั้น

15:00 น.

Six Senses Spa

ซิกซ์เซนส์ สปา (Six Senses Spa) แบนด์สปาชั้นนำระดับโลก มีเมนูสปาให้เลือกหลากหลายแบบ เพื่อตอบสนองความต้องการดูแลสุขภาพของแต่ละคน ที่เน้นการใช้สมุนไพรและวัตถุดิบที่มาจากธรรมชาติมาบำบัด

18:00 น.

The View

สายอาหารญี่ปุ่นห้ามพลาดกับ The View ดิมต์ำทั้งบรรยากาศอันสวยงามกับวิวพระอาทิตย์ตกยามเย็น อาหารแสนเลิศรสสไตล์ญี่ปุ่นแท้ที่นำมาผสมผสานกับรสชาติแบบเปรู

Your Timeless Experience...**No News No Shoes**



08:00 น.

Six Senses Spa

หลีกเลี่ยงความวุ่นวายจากโลกภายนอกและอยู่กับตัวเองด้วยการทำโยคะในตอนเช้า ฝึกกำหนดลมหายใจ สูดอากาศบริสุทธิ์ท่ามกลางธรรมชาติ

09:00 น.

Treepod Dining

หนึ่งในไฮไลต์ของที่นี่คือ Treepod Dining มีลักษณะที่นั่งเป็นแบบรังนกที่มีความสูงกว่า 10 เมตร มองเห็นวิวทะเล โดยเสิร์ฟอาหารผ่านการโหนสลิง

10:00 น.

South Beach

หาดส่วนตัวของ Soneva Kiri ที่นี่ขึ้นชื่อเรื่องความใสของน้ำและมีกิจกรรมให้ทำมากมาย แต่ที่พลาดไม่ได้เลย คือ การพายเรือคายัคใส และเล่นเรือใบ และอย่าลืมถ่ายรูปกับซิงช้ากลางน้ำซึ่งเป็นมุมไฮไลต์ของที่นี่

12:00 น.

So Spirited

ห้องอาหารสำหรับมื้อกลางวัน บริเวณสระว่ายน้ำที่เป็นส่วนกลางและที่นั่งกลางแจ้งเพื่อรับลม

13:00 น.

กิจกรรมเดินป่า / ชมวิถีชีวิตของชาวประมง / เรียนทำอาหาร

ทำกิจกรรมแบบคาร์บอนต่ำ ส่งเสริมการท่องเที่ยวแบบยั่งยืนด้วยการเดินป่าชมผีเสื้อบนเกาะกูด นำโดยไกด์ผู้เชี่ยวชาญด้านนิเวศน์วิทยาเขตร้อนของ Soneva Kiri แวะเที่ยวป่าตกก่อนไปส่องผีเสื้อด้วยกล้องคาไลโดสโคป หลังจากนั้น เรียนรู้วิถีชีวิตของชาวประมง จ่ายตลาดที่หมู่บ้านอ่าวสลัดเพื่อหาปลาที่ชาวบ้านจับมาสด ๆ และส่วนผสมอื่น ๆ ก่อนมาเรียนการทำอาหาร

16:30 น.

So Chilled

ห้องอาหาร So Chilled โลกของคนรักขนมหวาน เสิร์ฟชื่อน้ำชายามบ่ายที่มีทั้งช็อกโกแลตและไอศกรีม (มีมากกว่า 20 สรสชาติ)

19:00 น.

The Dining Room

เมนูอาหารแต่ละสเตจชั้นที่จัดเตรียมขึ้นสำหรับอาหารมื้อค่ำ จัดไว้อย่างยิ่งใหญ่ โดยเน้นความสดใหม่ของวัตถุดิบและความหลากหลายของเมนูอาหาร

20:30 น.

Private Cinema Paradiso

ไฮไลต์ของที่นี่อีกอย่างคือการนั่งดูหนังกลางแปลงสุดคลาสสิก บรรยากาศดี ๆ ริมน้ำ คืนฟิออปคอร์น เป็นที่เด็ดส่งท้ายก่อนเข้านอน

Route 1: **TRAT**
(3 วัน 2 คืน)
DIGITAL DETOX

DAY 3

12:00 น.

Your Timeless Experience...**No News No Shoes**



เดินทางไปยังเกาะไม้ซี้ และขึ้นเครื่องบินส่วนตัวเพื่อเดินทางกลับสู่กรุงเทพฯ

Route 2: **PHUKET** (3 วัน 2 คืน)



Beyond Luxury **Phuket Experience**

ADVENTURE / SPORT



โรงแรม: Rosewood Phuket จ.ภูเก็ต
ร้านอาหาร: ห้องอาหารตาข่าย /
Acqua Restaurant / ร้านอาหารชมจันทร์ /
Red Sauce / ไบบาร์
แหล่งท่องเที่ยว: Banana Beach /
หาดไตรตรัง
แหล่งท่องเที่ยวเชิงสุขภาพ:
Suuko Wellness & Spa Resort
แหล่งช้อปปิ้ง: ย่านเมืองเก่าภูเก็ต

Beyond Luxury **Phuket Experience**



“ท่องเที่ยวภูเก็ตในมิติที่ครบครันทั้งความหรูหรา สะดวกสบาย และประสบการณ์อันน่าตื่นใจจากหลากหลายกิจกรรมแอดเวนเจอร์ เริ่มต้นด้วยการบินลัดฟ้าสู่ท่าอากาศยานภูเก็ตกับเครื่องบินเจ็ตแบบส่วนตัว แล้วเดินทางต่ออย่างมีระดับด้วยบริการ Luxury Transfer ไปยัง Rosewood Phuket ที่พักสุดหรูซึ่งสามารถมอบประสบการณ์ให้คุณได้เต็มด้ากับการพักผ่อนแบบ Ultra Luxury ริมหาดไทรตรง หนึ่งใน Hidden Place ของภูเก็ตที่ขึ้นชื่อในเรื่องทัศนียภาพอันงดงาม น้ำทะเลสีเขียวดังมรกต และยังมีกีฬาทางน้ำทั้งการพายแพดเดิลบอร์ด ซัพบอร์ด และเรือคายัค”

ทริปนี้รวมกิจกรรมล่องเรือยอชต์ให้คุณได้สัมผัสกับบรรยากาศของท้องทะเลอันดามันที่สวยงามเลื่องชื่อในระหว่างการเดินทางสู่หาดกล้วยบนเกาะเฮ พิกัดซึ่งจะมอบประสบการณ์ใหม่ในการท่องเที่ยวภูเก็ตด้วยหลากหลายกีฬาสุดเอ็กซ์ตรีม ไม่ว่าจะเป็นการล่องโถลมเหนือผิวน้ำทะเลพร้อมชื่นชมกับวิวสวยรอบทิศทางจากบนพาราเซลลิ่ง โต๊ะลื่นสุดมันกับบานาน่าโบต หรือพายเรือคายัคใสชมปะการังและฝูงปลาหลากสีล้นจากบนเรือ

เติมเต็มทริปท่องเที่ยวครั้งนี้ให้สมบูรณ์แบบด้วยมื้ออาหารเลิศรสที่ Acqua Restaurant ร้านอาหารสไตล์ Fine-Dining ที่รังสรรค์เมนูอิตาเลียนแบบดั้งเดิมได้อย่างโดดเด่นและน่าสนใจ ออกแบบและปรุงอย่างพิถีพิถันโดยเชฟชาวซาร์ดิเนียซึ่งคัดเลือกว่าวัตถุดิบคุณภาพสูงนำเข้าจากยุโรป หรือลองลิ้มชิมรสเมนูท้องถิ่นอย่างแกงปูใบชะพลูและหมูฮ้องที่ร้านอาหารชมจันทร์ ภายใต้กลิ่นอายจากเอกลักษณ์ของอาคารแบบซิโน-โปรตุกีสที่ผสมผสานลงตัวไปกับการตกแต่งแบบวินเทจ





หาดโลรง



Rosewood Phuket



ห้องอาหารตาข่าย



Red Sauce



บาร์



ร้านอาหารชมจันทร์



ย่านเมืองเก่าภูเก็ต



Torry's Ice Cream



Suuko Wellness & Spa Resort



Banana Beach

Route 2. PHUKET
(3 วัน 2 คืน)
ADVENTURE / SPORT

Route 2: **PHUKET**
(3 วัน 2 คืน)

ADVENTURE / SPORT

DAY 1

Beyond Luxury **Phuket Experience**



10:00 น.

สนามบินดอนเมือง

พ่อนคลายไปกับการเดินทาง ด้วยห้องโดยสารส่วนตัวและสะดวกสบายของ M Jets เพื่อไปยังจุดหมายปลายทางอย่างปลอดภัย พร้อมทั้งการบริการที่ยอดเยี่ยมตลอดการเดินทาง

10:45 น.

กรุงเทพฯ - ภูเก็ต

ออกเดินทางไปยังสนามบินภูเก็ตใช้เวลา 1 ชั่วโมง 25 นาที

12:00 น.

สนามบินภูเก็ต

เดินทางไปยัง Rosewood Phuket ด้วยบริการของ Phuket Luxury Transfer ที่ให้บริการรถหรูระดับพรีเมียม พร้อมคนขับที่ได้มาตรฐานและชำนาญเส้นทาง โดยสามารถเลือกใช้บริการรถ Mercedes Benz หรือ Toyota Alphard ได้ตามความเหมาะสม ใช้เวลาเดินทางเป็นเวลา 45 นาทีถึง 1 ชั่วโมง

13:00 น.

Rosewood Phuket

โรงแรมหรูระดับ Ultra Luxury แห่งแรกในเอเชีย ที่ผสมผสานความหรูหราเรียบง่ายให้กลมกลืนกับธรรมชาติได้อย่างลงตัว

14:00 น.

Red Sauce

รับประทานอาหารเที่ยงที่ห้องอาหาร Red Sauce ซึ่งจะมีอาหารไทยและอิตาเลียนบริการในช่วงกลางวัน ที่สำคัญห้องอาหาร Red Sauce เป็นห้องอาหารที่มีชลิน ไกด์แนะนำติดต่อกันถึง 2 ปี

Route 2: **PHUKET**
(3 วัน 2 คืน)

ADVENTURE / SPORT

DAY 1

Beyond Luxury **Phuket Experience**



15:00 น.

Rosewood Phuket

ออกเดินทางไป Suuko Wellness & Spa Resort โดย Phuket Luxury Transfer ใช้เวลา 30 นาที

15:30 น.

Suuko Wellness & Spa Resort

ผู้ร่วมก่อตั้งสุโขสพามีความสนใจในแพทย์แผนปัจจุบันและแพทย์แผนไทยเป็นอย่างมาก จึงได้ศึกษาค้นคว้าอย่างลงลึกไปถึงต้นกำเนิดของศาสตร์แห่งการบำบัดรักษาสุขภาพหลาย ๆแขนง และนำมาต่อยอดเป็นวิถึแห่งการดูแลสุขภาพแบบองค์รวมในแบบฉบับของสุโขสพา โดยมีองค์ความรู้จากภูมิปัญญาไทยเป็นพื้นฐานสำคัญทั้งการแพทย์แผนไทย การนวดไทย การใช้สมุนไพรไทย การบริการแบบไทย และการตกแต่งสถานที่ด้วยศิลปะไทย ทุกองค์ประกอบผสมผสานกันอย่างลงตัวภายในบรรยากาศร่มรื่น

17:00 น.

ออกเดินทางกลับ Rosewood Phuket โดย Phuket Luxury Transfer ใช้เวลา 30 นาที

17:30 น.

ไม้บาร์

นั่งชมวิวพระอาทิตย์ตกที่ไม้บาร์ ริมสระว่ายน้ำพร้อมจิบเครื่องดื่ม อาเปริตีฟ ค็อกเทล หรือ ม็อกเทล ก่อนรับประทานอาหารเย็น

18:30 น.

ห้องอาหารตาข่าย

รับประทานอาหารเย็นที่ห้องอาหารที่ดีที่สุดอีกร้านใน Rosewood Phuket ซึ่งได้รับรางวัลมิชลิน ไกด์ 2 ปี ซ้อน ที่บั้งรังสรรค์เมนูอาหารตามวัตถุดิบที่ชาวประมงท้องถิ่นหาได้ในแต่ละวัน โดยส่งตรงความสดใหม่จากท้องทะเลถึงโต๊ะอาหาร ผู้ที่อยู่เบื้องหลังความภาคภูมิใจนี้ คือลุงบุญและป้าใหญ่ คู่สามีภรรยาที่ต่างเป็นเชฟและมีความหลงใหลในอาหารพื้นเมืองปักษ์ใต้ โดยทั้งคู่ได้สั่งสมประสบการณ์ร่วมกันมากกว่า 30 ปี อาหารจานเด็ดที่ห้ามพลาด คือ “แกงปู” ที่ใช้เครื่องแกงสูตรดั้งเดิม รวมถึง “ห่อหมกทะเล” ที่ใช้เนื้อปลาทูลาเนี่ย เป็นปลานิลชนิดหนึ่ง ผสมผสานกันอย่างกลมกล่อมกับเครื่องแกงรสเด็ด นอกจากนี้ ในร้านยังมีสวนครัวซึ่งเต็มไปด้วยพืชผักและสมุนไพรท้องถิ่น รวมถึงบ่อปลาเป็นของตนเอง ที่ได้รับแรงบันดาลใจมาจากตลาดพื้นบ้านอีกด้วย

Route 2: **PHUKET**

(3 วัน 2 คืน)

ADVENTURE / SPORT

DAY 2

08:00 น.

Red Sauce

รับประทานอาหารเช้า ที่ห้องอาหาร Red Sauce ซึ่งเสิร์ฟแบบบุฟเฟ่ต์ และสามารถสั่งเมนู à la carte ได้ เมนูที่แนะนำ คือ ไข่เจียวปู ที่ใช้วัตถุดิบอย่างดี

09:30 น.

ออกเดินทางไปยังท่าเรืออ่าวฉลองเพื่อขึ้นเรือไป Banana Beach ใช้เวลา 30 นาที โดยรถจาก Phuket Luxury Transfer

10:00 น.

ท่าเรืออ่าวฉลอง

ล่องเรือยอชต์ไปยัง Banana Beach บนเกาะเฮ หรือเกาะคอรัล อันเลื่องชื่อ

10:30 น.

Banana Beach เกาะเฮ

เพลิดเพลินไปกับความงามของ Banana Beach หรือหาดกล้วย ที่มีชายหาดที่สวยงามและน้ำทะเลใสอย่างไม่น่าเชื่อ รับประทานอาหารเที่ยงบนเรือ ที่เสิร์ฟอาหารซีฟู้ดสดจากทะเล ไม่ว่าจะเป็นกุ้งล็อบสเตอร์หรือหอยนางรม และอีกมากมาย พร้อมกิจกรรมให้เลือกสนุก เช่น การดำน้ำตื้น หรือการเล่นพาราเซลลิ่ง กิจกรรมทำกายสูดต้นเต็นท์ เหมาะกับผู้ชื่นชอบกีฬาแบบเอ็กซ์ตรีมที่ความสูงเหนือผิวน้ำกว้างและท้าทายด้วยกระแสลมทะเลที่พัดแรง แต่ปลอดภัยภายใต้การดูแลอย่างใกล้ชิด และมีพนักงานมืออาชีพคอยให้บริการตลอดการเดินทาง

14:30 น.

กลับถึงโรงแรมเพื่อพักผ่อนด้วยบริการจาก Phuket Luxury Transfer

Beyond Luxury **Phuket Experience**



Route 2: **PHUKET**

(3 วัน 2 คืน)

ADVENTURE / SPORT

DAY 2

15:30 น.

Red Sauce

พักผ่อนริมสระพร้อมกับจิบน้ำชายามบ่ายที่มาพร้อมกับขนมหวานโฮมเมด ช็อกโกแลต และอาหารคาวหลากหลายเมนูที่ถูกคัดสรรมาอย่างดี จับคู่กับชา กาแฟ หรือมีอกเทลน้ำชาที่ใช้ชาระดับพรีเมียม และรังสรรค์อย่างพิถีพิถันในทุกขั้นตอน

17:00 น.

หาดไตรตรัง

สนุกกับกิจกรรมกีฬาทางน้ำ ที่ทาง Rosewood มีบริการให้ไม่ว่าจะเป็น พายแพดเดิลบอร์ด พายซัพบอร์ด พายเรือคายัค หรือดื่มด่ำกับความสวยงามของหาดไตรตรังที่มีชื่อเรียกอีกชื่อว่า Emerald Bay

18:30 น.

เดินทางไปยังร้านอาหาร Acqua โดย Phuket Luxury Transfer ใช้เวลา 15 นาที

19:00 น.

Acqua Restaurant

เป็นอีกร้านที่ได้รับรางวัลมิชลิน ไกด์ โดยเชฟ Alessandro เจ้าของร้าน Acqua นำอาหารอิตาเลียนมาตีความใหม่พร้อมใส่ความคิดสร้างสรรค์และสนุกสนานได้อย่างน่าสนใจ การตกแต่งร้านในโทนสีขาวให้ความรู้สึกร่วมสมัย ทั้งยังมีรายการอาหารให้เลือกหลากหลาย แนะนำเมนูซิกเนเจอร์ของร้านอย่าง Lobster Salad ตามด้วย Slow-cooked egg on cheese fondue และ Raw Sicilian red prawns จับคู่กับไวน์อิตาลีที่คัดสรรมาอย่างดี พร้อมบริการที่อบอุ่นและใส่ใจในรายละเอียด

Beyond Luxury **Phuket Experience**



Beyond Luxury **Phuket Experience**



10:45 น.

ออกเดินทางไปยังย่านเมืองเก่าโดยใช้เวลา 1 ชั่วโมง โดย Phuket Luxury Transfer

12:00 น.

ร้านอาหารชมจันทร์

ร้านอาหารสไตล์พื้นเมืองในจังหวัดภูเก็ต ที่มีรางวัลมิบ คุร์มอนด์ จากมิชลินการันตีความอร่อยด้วยวัตถุดิบที่อัดแน่นด้วยคุณภาพและหาทานได้ยาก ภายในร้านตกแต่งสไตล์วินเทจในกลิ่นอายชิโน-โปรตุกีสที่แวดล้อมด้วยสวนสวย เมนูเด็ดที่ต้องลอง คือ ไข่ปูพัดพริกเกลือ หมูสับนึ่งไข่เค็ม และหมูข้องเกลือ

13:00 น.

ย่านเมืองเก่าภูเก็ต / Torry's Ice Cream

เดินเล่นย่านเมืองเก่าภูเก็ต ย่านชุมชนที่เต็มไปด้วยอาคารสไตล์ชิโน-โปรตุกีส ที่ผสมผสานความเป็นศิลปะตะวันตกและตะวันออกเข้าไว้ด้วยกันอย่างกลมกลืน และแวะชิมร้านไอศกรีมโฮมเมดแบบพรีเมียมที่มีรสชาติไม่เหมือนใคร ไอศกรีมโฮมเมดที่ทางร้านคิดค้นขึ้นนั้น ได้ผสมผสานกับรสชาติขนมท้องถิ่นของชาวภูเก็ต รวมถึงไอศกรีมที่ผลิตจากวัตถุดิบต่าง ๆ กว่า 70 รสชาติ เช่น ไอศกรีมกะทิอัญชัน คู่กับรสชาติของ 'บิโกหมอย' ขนมชื่อแปลกหรือที่เรียกว่าข้าวเหนียวดำของชาวพื้นเมืองภูเก็ต ไอศกรีมน้ำเต้าหู้หอมงาดำ ทานคู่กับขนมขี้มันชั้นพอดีคำ ไอ้เอ๋วซอร์เบต อีกหนึ่งขนมพื้นเมืองภูเก็ต ที่นำมาทำเป็นไอศกรีม เคี้ยวเพลินด้วยวุ้นไอ้เอ๋วและถั่วแดง บรรยากาศภายในร้านตกแต่งในสไตล์วินเทจ เน้นเฟอร์นิเจอร์สีเข้มขรึม เครื่องทองเหลืองหรืออย่างกาน้ำชา จาน ชามต่าง ๆ ที่ทางร้านเลือกหยิบนำมาใช้ ใครที่ชื่นชอบงานสถาปัตยกรรมเก่าแก่ และบรรยากาศวินเทจในย่านเมืองเก่า คาเฟ่ไอศกรีมแห่งนี้นับเป็นจุดหมายที่ไม่ควรพลาด

15:00 น.

ออกเดินทางจากย่านเมืองเก่าภูเก็ตไปยังสนามบินภูเก็ต

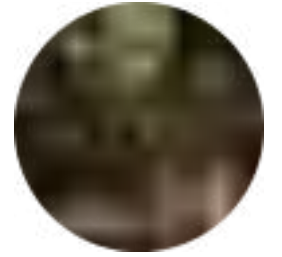
16:00 น.

สนามบินภูเก็ต

เช็คอินเพื่อเดินทางกลับกรุงเทพฯ โดย M Jets ใช้เวลาเดินทาง 1 ชั่วโมง 25 นาที

Embracing The Nature In The **Hidden Place**

NATURE LOVER



โรงแรม: Four Seasons Tented Camp

Golden Triangle จ.เชียงราย

ร้านอาหาร: ห้องอาหารนงเยาว์ /

Burma Bar / Wine Cellar /

Elephant Camp Dinner /

Locus Native Food Lab

แหล่งท่องเที่ยวเชิงสุขภาพ:

Golden triangle Spa and Wellness

แหล่งท่องเที่ยว: สิงห์ปาร์ค/ วัดร่องขุน /

แม่น้ำโขง

Embracing The Nature In The **Hidden Place**



ในสถานที่ซึ่งห่างไกลจากความวุ่นวายและสิ่งรบกวนจากโลกภายนอกแห่งนี้ คุณสามารถเลือกใช้เวลาไปกับการชมทัศนียภาพและการส่องสัตว์จากห้องพัก สนุกกับการเรียนรู้วิถีชีวิตและการเล่นกับช้างที่ร่าเริงแบบใกล้ชิด ผ่อนคลายกับการนวดอะโรมาท่ามกลางแมกไม้ ปิกนิกหรือนั่งจิบน้ำชายามบ่ายในอ้อมกอดของธรรมชาติ ชมตะวันลับฟ้าจากบาร์ซึ่งตั้งอยู่ในพิกัดที่ดีที่สุด รับประทานอาหารค่ำใต้แสงเทียนและแสงดาวกลางป่าที่ Elephant Camp Dinner ก่อนปิดท้ายด้วยการปล่อยโคลมลอยตามประเพณีล้านนา

เชื่อมต่อการเดินทางท่องเที่ยวในจังหวัดเชียงรายด้วยพรีเมียมคาร์ไปยังวัดร่องขุน เพื่อชมความน่าตื่นตาในงานพุทธศิลป์ของศิลปินแห่งชาติ อาจารย์เฉลิมชัย โฆษิตพิพัฒน์ สัมผัสกับธรรมชาติที่สิงห์ปาร์คด้วยการปั่นจักรยานหรือนั่งรถรางชมทุ่งดอกไม้ เวะเก็บชาในไร่ เพลิดเพลินไปกับความน่ารักในสวนสัตว์เล็ก และยังพลาดไม่ได้กับ Fine-Dining ยืนหนึ่งในเชียงรายที่ Locus Native Food Lab ซึ่งเสิร์ฟความอร่อยที่ผสมผสานกันอย่างลงตัวระหว่างอาหารล้านนาและการปรุงแบบฝรั่งเศส โดยเชฟก้องวุฒิ ชัยวงศ์ขจร ก่อนเดินทางกลับกรุงเทพฯ ด้วยเครื่องบินส่วนตัวเช่นเดียวกับการเดินทางขามา

"เส้นทาง Hidden Place ที่คนรักธรรมชาติตัวจริงต้องมาสัมผัสกับประสบการณ์ล่องเรือท่องเที่ยวผ่านแม่น้ำโขงเพื่อไปนอนเต็นท์หรือกระท่อมสุดหรูซึ่งหลบซ่อนอยู่ท่ามกลางป่าไม้สมบูรณ์ของสามเหลี่ยมทองคำ ดินแดนที่ผู้มาเยือนจะได้ดื่มด่ำกับความเป็นธรรมชาติพร้อมความสะดวกสบายและบริการในระดับของ Four Seasons Tented Camp Golden Triangle Chiang Rai"



สาธารณรัฐ
แห่งสหภาพพม่า



ทำเรือสามเหลี่ยมทองคำ

สาธารณรัฐประชาธิปไตย
ประชาชนลาว



Four Seasons Tented
Camp Golden Triangle



สิงห์ปาร์ค



สนามบินแม่ฟ้าหลวง



Burma Bar



Wine Cellar



Camp Elephant



Locus Native Food Lab



วัดร่องขุน

เชียงใหม่



Elephant Camp
Dinner



Golden Triangle Spa
and Wellness



ห้องอาหาร
บงเซาว์

Route 3: CHIANG RAI
(3 วัน 2 คืน)
NATURE LOVER

Route 3: CHIANG RAI

(3 วัน 2 คืน)

NATURE LOVER

DAY 1



08:30 น.

สนามบินดอนเมือง

เดินทางอย่างเหนือระดับด้วยเครื่องบินส่วนตัว M Jets เข้าเช็คอินที่ Private Terminal 1 แห่งเดียวในประเทศไทยที่สนามบินดอนเมือง รวมทั้งเข้าใช้บริการใน Luxurious Executive Lounge และสัมปัสประสบการณ์แบบ Hassle-Free Experience

09:40 น.

ออกเดินทางไปยังสนามบินเชียงรายใช้เวลา 1 ชั่วโมง 10 นาที

10:00 น.

สนามบินแม่ฟ้าหลวง

จากสนามบินแม่ฟ้าหลวง เดินทางไปยัง Four Seasons Golden Triangle ด้วยบริการของ Siam Auto Rent ที่ให้บริการรถหรูระดับพรีเมียม พร้อมคนขับมืออาชีพ ที่ผ่านการอบรมอย่างดีเพื่อต้อนรับแขกคนสำคัญด้วย Mercedes Benz หรือ Toyota Alphard ตามความเหมาะสม โดยใช้เวลาเดินทางเป็นเวลา 1 ชั่วโมง 30 นาที

11:30 น.

ท่าเรือสามเหลี่ยมทองคำ

เดินทางเข้าเช็คอิน โดยจะต้องขึ้นเรือหางยาวจากท่าเรือบริเวณสามเหลี่ยมทองคำ ผ่านแม่น้ำโขง เรือจะแล่นสู่ม่าน้ำรวกซึ่งเป็นแม่น้ำสาขา ก่อนไปจอดยังท่าเรือเชิงเขา ตรงข้ามประเทศพม่า

11:40 น.

Four Seasons Tented Camp Golden Triangle

Four Seasons Tented Camp Golden Triangle ตั้งอยู่บนเนินเขาในป่าไผ่สามเหลี่ยมทองคำ อำเภอเชียงแสน จังหวัดเชียงราย ความหรูหราที่กลมกลืนเป็นหนึ่งเดียวกับธรรมชาติของห้องพักดีไซน์ที่ทันสมัยหรือกระท่อมที่หลบซ่อนในป่าใหญ่ ที่ซึ่งในทุกห้องพักจะมีระเบียงที่เผยให้เห็นทิวทัศน์ของทั้งประเทศพม่าและประเทศลาวไปพร้อมกัน ที่นี่เป็นรีสอร์ทหรูที่ไม่มีโทรทัศน์ ไม่มีฟิตเนส หรือสระว่ายน้ำขนาดใหญ่แบบที่เราคุ้นเคย โดยมีกิจกรรมไฮไลท์ คือ กิจกรรมเรียนรู้วิถีการเลี้ยงช้าง

Route 3: **CHIANG RAI**
(3 วัน 2 คืน)

NATURE LOVER

DAY 1

Embracing The Nature In The **Hidden Place**



12:00 น.

ห้องอาหารนงเยาว์

นงเยาว์ เป็นห้องอาหารหลักของที่นี่ ซึ่งผสมผสานวัฒนธรรมของไทย ลาว พม่า และ ยุโรปได้อย่างลงตัว เนื่องจากการเข้าพักที่ Four Seasons Tented Camp Golden Triangle เป็นแบบ All Inclusive จึงสามารถจะสั่งอาหาร เป็นแบบ Lunch Set หรือ à la carte ก็ได้ หลังจากรับประทานอาหาร สามารถพักผ่อนชื่นชมธรรมชาติที่สวยงามภายในบริเวณโรงแรม

15:00 น.

Burma Bar

Burma Bar คือค็อกเทลบาร์ในกระท่อมบนไหล่เขา เหมาะสำหรับคนรักธรรมชาติ เพราะเป็นจุดนั่งชมพระอาทิตย์ตกที่ดีที่สุดของรีสอร์ท ที่จะได้นั่งรับลมเย็น ๆ จิบชา หรือค็อกเทล และรับประทานอาหารว่างในบรรยากาศ Open Air

18:00 น.

ห้องอาหารนงเยาว์

ห้องอาหารที่มีทั้ง ไทย ลาว พม่า และยุโรป ในที่เดียวกัน สำหรับอาหารค่ำ ที่นี้จะเสิร์ฟเป็นแบบ Set Menu ที่ทางเชฟจะคัดสรรมาให้เพื่อให้เข้ากัน สามารถเลือกชิมได้ตามชอบใจ แต่เมนูไฮไลท์ คือ ปลากระบอกราดซอสสมุนไพร เพราะเป็นวัตถุดิบขึ้นชื่อของจังหวัดเชียงราย และวัตถุดิบทั้งหมดมาจากธรรมชาติ รับประกันความสด สะอาด และบริการชั้นเยี่ยมตามมาตรฐาน Four Seasons

19:30 น.

Wine Cellar

จบมื้อค่ำไปแล้ว แต่หากใครชื่นชอบการดื่มไวน์และชีส ต้องห้ามพลาด Wine and Cheese Pairing ที่ห้อง Wine Cellar เพราะมีไวน์และชีส ให้เลือกชิมมากมาย

Route 3: **CHIANG RAI**

(3 วัน 2 คืน)

NATURE LOVER

DAY 2

Embracing The Nature In The **Hidden Place**



07:00 น.

Morning Yoga กิจกรรมยามเช้าที่ทางโรงแรมจัดไว้ให้

08:30 น.

ห้องอาหารนงเยาว์

รับประทานอาหารเช้า ที่ห้องอาหารนงเยาว์

09:30 น.

Camp Elephant

Four Seasons Tented Camp Golden Triangle ไม่ใช่แค่การตั้งชื่อตามดีไซน์ แต่ที่นี่เป็นแคมป์เลี้ยงช้างจริง ๆ โดยช้างที่นี่มีด้วยกัน 6 เชือก ทั้งหมดเป็นช้างพัง (เพศเมีย) จากมูลนิธิ Golden Triangle Asian Elephant มูลนิธิที่อุปการะช้างเร่ร่อน ช้างที่ปลดประจำการจากปางช้าง หรือจากการใช้แรงงานในพื้นที่ต่าง ๆ เพื่อให้พวกเขาเหล่านั้นได้กลับมาใช้ชีวิตอยู่กับสภาพแวดล้อมที่เป็นธรรมชาติมากที่สุด ช้างทั้ง 6 เชือกของ Four Seasons ล้วนอยู่ภายใต้การดูแลของควาญช้างมืออาชีพ ทุกตัวร่าเริง เป็นมิตร โดยกิจกรรม My Elephant & I มีทั้งการเดินเล่นกับช้าง ป้อนอาหารช้าง และอาบน้ำให้ช้าง

12:00 น.

ห้องอาหารนงเยาว์

รับประทานอาหารกลางวัน ชมวิวแม่น้ำรวก

16:00 น.

Golden Triangle Spa and Wellness

ปลดปล่อยความตึงเครียดเมื่อย่ำของร่างกาย ด้วยทรีตเมนต์ 90 นาที ท่ามกลางสปาที่อยู่ท่ามกลางป่าไม้และธรรมชาติอย่างแท้จริง

18:30 น.

Elephant Camp Dinner

Dinner ของที่นี่จะเสิร์ฟอาหารเป็นแบบเซตเมนู โดยจัดขึ้นบริเวณแคมป์ช้าง ท่ามกลางธรรมชาติด้วยบรรยากาศใต้แสงเทียนและ Live Music พื้นเมือง โดยมีช้างมาต้อนรับอย่างใกล้ชิด พร้อมเพลิดเพลินกับการดูดาวในป่าใหญ่ จบท้ายด้วยการปล่อยโคลอมลอยตามประเพณีล้านนา

Route 3: **CHIANG RAI**

(3 วัน 2 คืน)

NATURE LOVER

DAY 3

Embracing The Nature In The **Hidden Place**



07:00 น.

รับประทานอาหารเช้าแบบส่วนตัวในวิลล่าที่พัก (In Room Breakfast)

09:00 น.

ล่องเรือแม่น้ำโขง

ดื่มด่ำกับวิถีชีวิตท้องถิ่นและสำรวจความรื่นรมย์ทางวัฒนธรรมของภูมิภาค พร้อมด้วยไกด์แคมป์ผู้รอบรู้ของทางโรงแรม เริ่มต้นการเดินทางด้วยการล่องเรือไปตามแม่น้ำโขงอันยิ่งใหญ่บนเรือหางยาวที่ทำด้วยมือแบบดั้งเดิม ลัดเลาะเข้าไปในใจกลางสามเหลี่ยมทองคำที่ซึ่งประเทศไทย พม่า และลาวมาบรรจบกัน มีทัศนียภาพอันตระการตา เดินเล่นตลาดท้องถิ่นและชมความสวยงามของวัดโบราณเจดีย์หลวง

13:00 น.

ออกเดินทางจากโรงแรมไปยังวัดร่องขุ่นด้วยบริการของ Siam Auto Rent ที่ให้บริการรถหรูระดับพรีเมียมพร้อมคนขับมืออาชีพที่ผ่านการอบรมอย่างดีเพื่อต้อนรับแขกคนสำคัญด้วย Mercedes Benz หรือ Toyota Alphard ตามความเหมาะสม โดยใช้เวลาเดินทาง 1 ชั่วโมง 30 นาที

Embracing The Nature In The **Hidden Place**



14:30 น.

วัดร่องขุน

ผลงานการออกแบบและก่อสร้างโดย อาจารย์เฉลิมชัย โฆษิตพิพัฒน์ จิตรกรไทยที่มีผลงานจิตรกรรมไทยหลากหลาย จนได้รับการยกย่องเป็นศิลปินแห่งชาติ ซึ่งตั้งความปรารถนาที่จะถวายชีวิตใช้ช่วงเวลาที่ดีที่สุดของตนเอง สร้างงานพุทธศิลป์เพื่อเป็นงานประจำรัชกาลที่ 9

16:00 น.

สิงห์ปาร์ค

แหล่งท่องเที่ยวเชิงเกษตรที่สวยงาม ภายในสิงห์ปาร์คมีการจัดแต่งสวนดอกไม้เมืองหนาวสีสันสวยงามนานาชนิด มีพื้นที่เกษตรกรรมและไร่ชากว่า 600 ไร่ โดยจัดเป็นรูปแบบฟาร์มทัวร์ให้ผู้สนใจได้เข้ามาเยี่ยมชม ที่นี่ปลูกพืชหลากหลายชนิดตามความเหมาะสมกับสภาพดิน มีชาพันธุ์อุหลง รวมทั้งแปลงเกษตรผสมผสาน และกิจกรรมต่าง ๆ ให้นักท่องเที่ยวได้มาสัมผัส

18:00 น.

Locus Native Food Lab

Locus ร้านอาหารรูปแบบ Fine Dining เสิร์ฟอาหารที่ได้แรงบันดาลใจจากอาหารแถบล้านนาและอาหารเก่าแก่ที่ยังสืบทอดมาถึงปัจจุบัน ในรูปแบบอาหารพื้นบ้านปรุงอาหารแบบศึกษาจากตำราอาหารล้านนาด้วยพื้นฐานอาหารฝรั่งเศส โดยเชฟท้องถิ่น-ท้องถิ่น ชัยวงศ์จรูญ ใช้วัตถุดิบที่หาได้ในพื้นที่ และบอกเล่าเรื่องราวของภูมิปัญญาอาหารของคนเชียงรายโดยเฉพาะ Locus จึงเป็นร้านที่มีชื่อเสียง เป็นที่รับรองแขกบ้านแขกเมืองและนักชิมทั่วโลก

20:00 น.

เดินทางไปสนามบินแม่ฟ้าหลวงด้วยบริการของ Siam Auto Rent ที่ให้บริการรถหรูระดับพรีเมียม พร้อมคนขับมืออาชีพที่ผ่านการอบรมอย่างดีเพื่อต้อนรับแขกคนสำคัญ ใช้เวลาเดินทางเป็นเวลา 30 นาที

21:00 น.

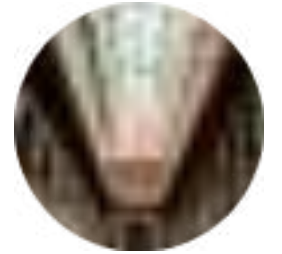
สนามบินแม่ฟ้าหลวง

เช็คอินเพื่อเดินทางกลับกรุงเทพฯ โดย M Jets ใช้เวลาเดินทาง 1 ชั่วโมง 10 นาที



Discover Long Lasting Cultural Heritage

HERITAGE / CULTURAL



โรงแรม: 137 Pillars House Chiang Mai

ร้านอาหาร: Oxygen Dining Room /
Palette Restaurant /
The House By Ginger /
ครัวอาจารย์สายหยุดและหมอทราย /
The Dining Room

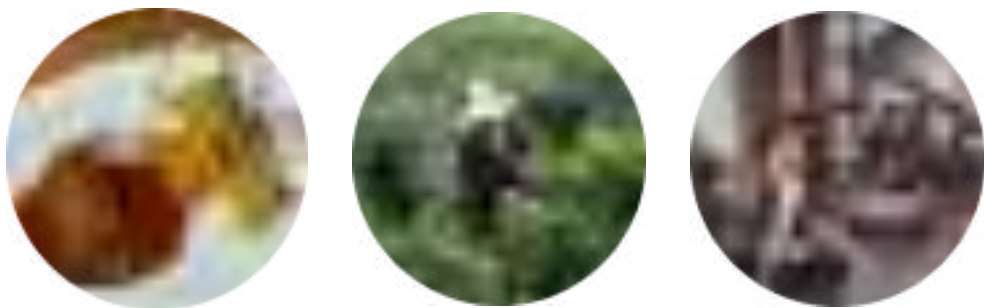
แหล่งท่องเที่ยวเชิงสุขภาพ:
Anantara Spa

กิจกรรม: พระธาตุดอยสุเทพ / ไร่ชาอรัญ

แหล่งท่องเที่ยว: วัดพระสิงห์วรมหาวิหาร /
MAIAM Contemporary Art Museum

แหล่งช้อปปิ้ง: One Nimman

Discover Long Lasting Cultural Heritage



“ผลิตเพลินไปกับความหรูหราและความสะดวกสบายตลอดการเดินทางจาก กรุงเทพฯ สู่เชียงใหม่ด้วยเครื่องบินส่วนตัว แล้วเช็คอินเข้าพักที่ 137 Pillars House Chiang Mai บูติกโฮเทลสุดหรูซึ่งดีที่สุดในอันดับที่ 13 ของโลก ดึงดูดสายตาด้วยดีไซน์ของสถาปัตยกรรม เรือนไม้ที่มีเสามากถึง 137 ต้นกับกลิ่นอายของประวัติศาสตร์ ที่คงอยู่มายาวนานกว่า 130 ปี การันตีความน่าสนใจด้วยรางวัล อาคารอนุรักษ์ดีเด่นจากสมาคมสถาปนิกสยามในพระบรมราชูปถัมภ์”



ออกเดินทางท่องเที่ยวด้วยรถหรูพร้อมบริการคนขับมืออาชีพไปกราบสักการะรับสิริมงคลจาก พระพุทธสิหิงค์ องค์พระศรีสรวรรพเชษฏ์ และครุบาครีวิชัย พร้อมชมความงดงามของวิหารหลวงศิลปะล้านนาผสมรัตนโกสินทร์ที่วัดพระสิงห์วรมหาวิหาร ผลิตเพลินกับการช้อปปิ้งสินค้าหลากหลายสไตล์ทั้งระดับพรีเมียมและท้องถิ่นท่ามกลางบรรยากาศความร่วมมือของสถาปัตยกรรมที่ One Nimman เยี่ยมชมแหล่งผลิตชาออร์แกนิกที่ฟาร์มวัฒนธรรมการควาชาของชาวเขาซึ่งสืบสานมานานกว่าพันปีพร้อมเรียนรู้การชงชาที่ไร่ชาอรัญ

ตามรอยความอร่อยของร้านอาหารที่ได้รับการแนะนำจากมิชลิน ไกด์ ที่ Oxygen Dining Room ซึ่งพิวชันสตรีตฟูดเข้ากับเทคนิคการปรุงอาหารแบบฝรั่งเศสโดยเชฟวาทีตย์ รุ่งโรจน์วัฒนา ภายใน Glass House ที่เผยให้เห็นสวนอันร่มรื่นและแม่น้ำปิงในขณะที่นั่งรับประทานอาหาร และสัมผัสกับรสชาติของอาหารไทยชาวจังหวัดเชียงรายที่ครัวอาจารย์สายหยุดและหมอก รายซึ่งนอกจากความอร่อยแล้วยังเน้นการนำเสนอความวิจิตรของศิลปะ ทั้งการจัดดอกไม้ การแกะสลัก ควบคู่ไปกับการเสิร์ฟอาหารบนภาชนะที่มีอัตลักษณ์พิเศษด้วย

แม่ฮ่องสอน



ไร่ชาอรัญ



ห้องน้ำชา



One Nimman



ครัวอาจารย์สายหยุด และหมอกทราย



The House by Ginger



Oxygen Dining Room



137 Pillars House Chiang Mai



Palette Restaurant



The Dining Room



พระธาตุดอยสุเทพ



วัดพระสิงห์วรมหาวิหาร



สนามบินเชียงใหม่

เชียงใหม่



Anantara Spa



Anantara Afternoon Tea



MAIAM Contemporary Art Museum

เชียงราย

ลำปาง

Route 4: CHIANG MAI (3 วัน 2 คืน)
HERITAGE / CULTURAL

Discover Long Lasting **Cultural Heritage**



09:00 น.

สนามบินดอนเมือง

เดินทางอย่างเหนือระดับด้วยเครื่องบินส่วนตัว M Jets เข้าเช็คอิน ที่ Private Terminal 1 แห่งเดียวในประเทศไทยที่สนามบินดอนเมืองรวมทั้งเข้าใช้บริการใน Luxurious Executive Lounge และสัมพัสประสบการณ์แบบ Hassle-Free Experience

10:10 น.

กรุงเทพฯ - เชียงใหม่

ออกเดินทางไปยังสนามบินเชียงใหม่ใช้เวลา 1 ชั่วโมง 10 นาที

10:30 น.

สนามบินเชียงใหม่

จากสนามบินเชียงใหม่ เดินทางไปยัง 137 Pillars House Chiang Mai ด้วยบริการของ Siam Auto Rent ที่ให้บริการรถหรูระดับพรีเมียม พร้อมคนขับมืออาชีพที่ผ่านการอบรมอย่างดีเพื่อต้อนรับแขกคนสำคัญ โดยสามารถเลือกรถ Mercedes Benz หรือ Toyota Alphard ตามความเหมาะสม ใช้เวลาเดินทาง 15 นาที

11:30 น.

137 Pillars House Chiang Mai

สถาปัตยกรรมล้านนาโคโลเนียล สมัยรัชกาลที่ 5 อายุกว่า 130 ปี ที่เก็บรักษาคุณค่าทางประวัติศาสตร์ ที่ดินเก่าแก่ผืนนี้เคยเป็นที่ทำการบริษัทเบอร์เนียว กิจการสัมปทานไม้แห่งแรกของสยาม ซึ่งมีนายหลุยส์ ที. ลีโอโนเวนส์ ลูกชายของแอนนา ลีโอโนเวนส์ หรือหม่อม แอนนา พระอาจารย์สอนภาษาอังกฤษของพระบาทสมเด็จพระจุลจอมเกล้าเจ้าอยู่หัว เป็นผู้จัดการคนแรก ในปัจจุบันได้เปลี่ยนมาเป็น Luxury Boutique Hotel ที่เก็บรักษาคุณค่าทางประวัติศาสตร์ และเป็นพิพิธภัณฑ์ที่แสดงประวัติศาสตร์ ซึ่งยังคงเก็บคุณค่าและร่องรอยทางประวัติศาสตร์เอาไว้อย่างครบถ้วน จนได้รับรางวัลอาคารอนุรักษ์ดีเด่นจากสมาคมสถาปนิกสยามในพระบรมราชูปถัมภ์

Discover Long Lasting **Cultural Heritage**



12:00 น.

The House by Ginger

ร้านอาหารไทยที่รังสรรค์เมนูอาหารแบบดั้งเดิมที่มีเอกลักษณ์เฉพาะตัว โดยใช้เทคนิคการปรุงอาหารแบบโบราณ เมนูหาทานได้ยาก เน้นการใช้วัตถุดิบออร์แกนิกจากฟาร์ม จึงทั้งอร่อยและสะอาด แคมยังมีรางวัลมิชลิน โกลด์ ปี 2020 มารับประกันความอร่อยอีกด้วย เมนูแนะนำ คือ เซตอาหารว่างตำรับชาววัง

14:00 น.

วัดพระสิงห์วรมหาวิหาร

วัดพระสิงห์วรมหาวิหาร เป็นพระอารามหลวงชั้นเอก ชนิดวรมหาวิหาร สร้างขึ้นเมื่อปี พ.ศ. 1888 โดย พญาพายุ กษัตริย์เชียงใหม่องค์ที่ 5 ของราชวงศ์มังราย เพื่อบรรจุพระอัฐิของ พญาคำฟู พระราชบิดาของพระองค์ วิหารหลวงสร้างในสมัยของครุมาเจ้าศรีวิชัย เมื่อปี พ.ศ. 2467 วิหารหลวงแห่งนี้มีการผสมผสานกันระหว่างศิลปะแบบล้านนาและรัตนโกสินทร์ ด้านในเป็นที่ประดิษฐานของพระศรีสรรเพชญ์ (หลวงพ่อดโต) พระพุทธรูปขนาดใหญ่ที่เป็นพระประธาน ส่วนด้านหน้าตรงวงเวียนของพระวิหารจะมีอนุสาวรีย์ครุมาศรีวิชัย สร้างขึ้นเพื่อรำลึกถึงครุมาเจ้าศรีวิชัยอดีตเจ้าอาวาสของวัดพระสิงห์ อีกทั้งยังเป็นທີ່ประดิษฐานพระพุทธรูปสำคัญอย่าง พระพุทธสิหิงค์ที่พุทธศาสนิกชนทั่วไทยนิยมไปกราบไหว้กัน

16:00 น.

One Nimman

แลนด์มาร์คใหม่ล่าสุด ที่ตั้งอยู่ในย่านนิมมานเหมินท์ ย่านที่ชาวเชียงใหม่และนักท่องเที่ยวรู้จักในฐานะแหล่งช้อปปิ้งสินค้าไลฟ์สไตล์และงานออกแบบ แหล่งรวมคาเฟ่และร้านอาหารดีไซน์เก๋ ด้วยโครงสร้างอาคารที่ก่อด้วยอิฐดินเผา มีซุ้มประตูโค้ง ได้กลิ่นอายล้านนาผสมสถาปัตยกรรมยุโรป สวยสะอาดตา มีมุมสำหรับถ่ายภาพมากมาย

18:00 น.

Palette Restaurant

รับประทานอาหารเย็นที่ห้องอาหาร Palette ของโรงแรม 137 Pillars House เป็นหนึ่งในร้านที่ผ่านการเลือกเฟ้นจากรางวัลมิชลิน Iwan ถึง 2 ปีซ้อน ได้คัดเลือก Michelin Plate Tasting Menu เป็นเมนูสุดพิเศษของห้องอาหาร จุดเด่นของห้องอาหาร Palette คือ ใช้วัตถุดิบที่มีคุณภาพ สดใหม่ และปรุงรสอย่างพิถีพิถัน ทั้งยังสะท้อนเอกลักษณ์ของห้องอาหารด้วยรสชาติที่โดดเด่นจากวัตถุดิบออร์แกนิกที่หาได้ในท้องถิ่น จนเกิดเป็นเซตเมนูที่เปี่ยมด้วยความสร้างสรรค์และมีความหลากหลายในรสชาติ

Discover Long Lasting **Cultural Heritage**



07:30 น.

The Dining Room

รับประทานอาหารเช้าที่ห้องอาหาร

09:00 น.

ออกเดินทางไปยัง Araksa Tea Garden หรือ ไร่ชาอรัญข ด้วยบริการของ Siam Auto Rent ที่ให้บริการรถกระบะระดับพรีเมียม พร้อมคนขับมืออาชีพที่ผ่านการอบรมอย่างดีเพื่อต้อนรับแขกคนสำคัญ ใช้เวลาเดินทาง 1 ชั่วโมง 30 นาที

09:30 น.

ไร่ชาอรัญข

ไร่ชาอรัญขที่มีกรรมวิธีการปลูกชาออร์แกนิกตั้งแต่ต้นทางสู่ปลายทาง ใส่ใจทุกรายละเอียดตั้งแต่ขั้นตอนการปลูกและวัฒนธรรมการคั่วชาแบบวิถีชาวเขาท้องถิ่น ชาในไร่ยังคงสายพันธุ์พื้นเมืองดั้งเดิม ที่มีต้นกำเนิดมากกว่า 1,000 ปี จากตอนล่างของประเทศจีน สู่ภาคเหนือของประเทศไทย กิจกรรมเริ่มจากการพาสวนชา การเก็บชาอย่างถูกวิธี เรียนรู้วิธีการชงชาโดยผู้เชี่ยวชาญ ตกท้ายด้วยการชิมชาที่ดีที่สุดของที่นี่ และยังสามารถเลือกซื้อเป็นของฝากก่อนกลับได้อีกด้วย

12:00 น.

ห้องน้ำชา

รับประทานอาหารกลางวันที่ร้านอาหารห้องน้ำชาในไร่ชาอรัญข ที่บริการอาหารไทยและดัดแปลงเอาใบชามาเป็นส่วนผสมเข้าไปในหลาย ๆ เมนู โดยวัตถุดิบที่นำมาปรุงนั้นล้วนแต่เป็นแบบออร์แกนิกที่ปลูกในไร่ของทางร้านนั่นเอง

Discover Long Lasting **Cultural Heritage**



13:30 น.

ออกเดินทางเข้าตัวเมืองเชียงใหม่ ใช้เวลาเดินทาง 1 ชั่วโมง 30 นาที เพื่อเข้าชม MAIIAM Contemporary Art Museum

15:30 น.

MAIIAM Contemporary Art Museum

พิพิธภัณฑ์ศิลปะร่วมสมัยแห่งใหม่ล่าสุดของจังหวัดเชียงใหม่บนถนนสายเชียงใหม่-สันกำแพง พิพิธภัณฑ์แห่งนี้ยังมีสถาปัตยกรรมโดดเด่นจนขึ้นชื่อว่าเป็นแลนด์มาร์กแห่งใหม่ของจังหวัดเชียงใหม่ เดินชมนิทรรศการและงานศิลปะที่ทางตระกูลบุญนาคสั่งสมไว้มากว่า 30 ปี โดยสามารถเลือกซื้อของหรืองานศิลปะกลับไปเป็นที่ระลึกได้

17:00 น.

ออกเดินทางไปยัง Oxygen Dining room ใช้เวลา 30 นาที

18:00 น.

Oxygen Dining Room

ห้องอาหารที่ตั้งอยู่ในพื้นที่ของ Cross Chiang Mai Riverside Resort ท่ามกลางทิวทัศน์ริมแม่น้ำปิง บุกเบิกโดย Nicolas Isnard เชฟระดับ 1 ดาวมิชลิน และยังเป็นอีกร้านที่ได้รับรางวัลมิชลิน ไกด์ อีกด้วย

Discover Long Lasting **Cultural Heritage**



07:00 น.

137 Pillars House

กิจกรรมไทชี่บำบัด (Tai Chi Therapy) หรือ มวยจีนบำบัดที่โดดเด่นด้วยคุณสมบัติในการบำบัดโรคทางกายและใจ (Mind-Body Therapy) ซึ่งเป็นที่นิยมแก่ผู้คนทั่วทั้งโลก โดยเฉพาะอย่างยิ่งผู้สูงอายุ

08:00 น.

รับประทานอาหารเช้าและเตรียมเช็คเอาท์

09:00 น.

ออกเดินทางจาก 137 Pillars House โดยบริการของ Siam Auto Rent ใช้เวลาเดินทาง 50 นาที

10:00 น.

พระธาตุดอยสุเทพ

สักการะสิ่งศักดิ์สิทธิ์ที่สำคัญของจังหวัดเชียงใหม่ พระธาตุดอยสุเทพเป็นพระอารามหลวง ชั้นโท ชนิดราชวรวิหาร ตั้งอยู่ในอุทยานแห่งชาติดอยสุเทพ-ปุย มีความสูงจากระดับที่ราบเชียงใหม่ราว 689 เมตร ลานเจดีย์เป็นจุดชมทิวทัศน์เมืองเชียงใหม่

12:30 น.

ครัวอาจารย์สายหยุดและหมอกทราย

ร้านอาหารมิชลิน ไกด์ ที่สืบสานรสชาติและศิลปะไทยจากอาจารย์สายหยุดสู่หมอกทรายผู้เป็นลูกสาว นำเสนออาหารเมนูควา หวาน และทานเล่นด้วยความประณีตและวิจิตร ไม่ว่าจะเป็นห่อหมก การเวกสอดสี สุกุณาชบสวน น้ำพริกไข่ปู เมี่ยงปลาทุกรงเครื่อง แกงรัญจวน

Discover Long Lasting **Cultural Heritage**



14:30 น.

เดินทางไป Anantara Spa ริมปิง ใช้เวลาเดินทาง 20 นาที

15:00 น.

Anantara Spa

ดื่มด่ำกับโปรแกรมที่ปรับเปลี่ยนได้ตามความต้องการและได้รับแรงบันดาลใจจากกรรมวิธีแบบล้านนาที่สืบทอดกันมาอย่างยาวนาน ปล่อยกายปล่อยใจไปกับการบำบัดเพื่อบรรเทาความตึงเครียดด้วยการนวดศิริโรระแบบไทยหรือใช้หินร้อน

16:30 น.

Anantara Afternoon Tea

ชุดน้ำชายามบ่ายที่เป็นที่นิยมมากที่สุดของเชียงใหม่ จุดเด่นของที่นี่ คือ ชูบหอมหวานแสนอร่อยที่ถูกจัดเรียงอย่างมีศิลปะ ออกแบบโดยนักทำขนมชื่อดังระดับโลก และเชฟระดับมิชลินสตาร์ Roger Van Damme จากประเทศเบลเยียม ลิ้มรสพายคุร์เมต์และคัสที่ตกแต่งได้อย่างสวยงาม และสโคนผลไม้ทานคู่กับคลีตเตต ครีมจิบเครื่องดื่มร้อนที่สามารถเลือกได้ ไม่ว่าจะเป็นชาใบเกรดพรีเมียมของ Ronnefeldt หรือกาแฟคุณภาพพรีเมียมมดสด ๆ

17:30 น.

เดินทางไปยังสนามบินเชียงใหม่ด้วยบริการของ Siam Auto Rent ที่ให้บริการรถหรูระดับพรีเมียม พร้อมคนขับมืออาชีพที่ผ่านการอบรมอย่างดีเพื่อต้อนรับแขกคนสำคัญ ใช้เวลาเดินทางเป็นเวลา 15 นาที

21:00 น.

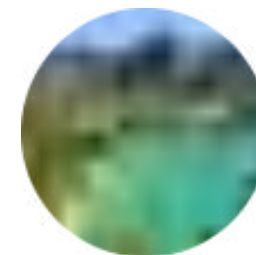
สนามบินเชียงใหม่

เช็คอินเพื่อเดินทางกลับกรุงเทพฯ โดย M Jets ใช้เวลาเดินทาง 1 ชั่วโมง 10 นาที



Magnificent **Blue Voyage**

NATURE LOVER



โรงแรม: Phulay Bay, a Ritz-Carlton Reserve จ.กระบี่

ร้านอาหาร: Sri Trang by The Sea / Lae Lay Grill / ห้องอาหารจำปูน / ชมตะวันบาร์ / ห้องอาหารปลายฟ้า

แหล่งท่องเที่ยวเชิงสุขภาพ: The Spa

แหล่งท่องเที่ยว: เกาะกลาง / หาดไร่เลย์

กิจกรรม: เสาหินขนาด / ป่าโกงกาง / เขานานน้ำ / ชุมชนเกาะกลาง

Magnificent **Blue Voyage**



“บินส่วนตัวไปพักผ่อนในอ้อมกอดของภูเขาและทะเลที่ Phulay Bay, a Ritz-Carlton Reserve หนึ่งใน Dream Destination ของคนรักธรรมชาติที่มีห้องพักให้เลือกทั้งพาวิลเลียนและวิลล่าสุดหรู พร้อมด้วย “ต้นห้อง” เป็นบัตเลอร์ส่วนตัวคอยดูแลตลอด 24 ชั่วโมง และยังมีไฮไลต์ของสระว่ายน้ำส่วนกลางแบบ Infinity Pool พร้อมวิวธรรมชาติสุดตระการในมุมกว้าง 180 องศา”

สัมผัสกับความพิเศษของห้องอาหารหลากหลายสไตล์ภายในรีสอร์ท ไม่ว่าจะเป็นเชฟส์ เทเบิล แบบส่วนตัวที่ห้องอาหารจำปูน ต้มยำกับซิกเนเจอร์ค็อกเทลท่ามกลางบรรยากาศสุดผ่อนคลายริมสระที่ห้องอาหารปลายฟ้า และประสบการณ์ Dining Beyond ซึ่งนำเสนอรสชาติอาหารไทยที่ผ่านการปรุงอย่างพิถีพิถันโดยห้องอาหาร Sri Trang by The Sea แล้วจัดเสิร์ฟบริเวณริมชายหาดหรือในมุมโรแมนติกของรีสอร์ทที่คุณสามารถเลือกได้

ออกเดินทางไปเที่ยวชมความมหัศจรรย์ทางธรรมชาติแห่งท้องทะเลด้วยทริปล่องเรือหางยาวไปพักผ่อนที่เกาะห้อง ท่องชมป่าโกงกางที่เขานานน้ำลึก uly ลักษณะของจังหวัดกระบี่ ชมนกทะเล และนกชายเลนในแหล่งที่ดีที่สุดแห่งหนึ่งของเมืองไทย สัมผัสกับวิถีปักษ์ใต้ที่น่าสนใจของชาวชุมชนบนเกาะกลาง และอีกหนึ่งทริปที่ให้ประสบการณ์เดินทางแบบ Eco Luxury ด้วยเรือหางยาวซึ่งรีโนเวทใหม่อย่างหรูหราและครบครันความสะดวกสบาย ออกไปดำน้ำชมความสวยงามใต้ท้องทะเล เยือนทะเลแหวกจุดหมายอันซีนที่มีสันทรายกลางทะเลเชื่อมระหว่างสามเกาะ พักผ่อนที่เกาะปอดะและป็นพาที่หาดไร่เลย์





Phulay Bay,
a Ritz-Carlton Reserve



ห้องอาหารญี่ปุ่น



ห้องอาหารปลายฟ้า



The Spa



วัดรัตนารักษ์



Sri Trang
by The Sea



Lae Lay Grill



เซาทองอนนาค



เซาชนานน้ำ



สนามบินกระบี่



สองเรือป่าโกงกาง
เซาชนานน้ำ
ชุมชนเกาะกลาง



ทะเลแหวก



กระบี่

Port Takola
Yacht Marina

ท่าเรือเจ้าฟ้า

ชุมชน
เกาะกลาง

ท่าไร่เลย์

Route 5: **KRABI**
(3 วัน 2 คืน)
NATURE LOVE

Route 5: **KRABI**

(3 วัน 2 คืน)

NATURE LOVE

DAY 1

Magnificent **Blue Voyage**



09:00 น.

สนามบินดอนเมือง

ผ่อนคลายเป็นกับการเดินทาง ด้วยห้องโดยสารส่วนตัวและสะดวกสบายของ VIP Jets เพื่อไปยังจุดหมายปลายทางอย่างปลอดภัยพร้อมทั้งการบริการที่ยอดเยี่ยมตลอดการเดินทาง

10:10 น.

กรุงเทพฯ - กระบี่

ออกเดินทางไปยังสนามบินกระบี่ใช้เวลา 1 ชั่วโมง 20 นาที

10:30 น.

สนามบินกระบี่

จากสนามบินกระบี่ เดินทางไปยัง Phulay Bay, a Ritz-Carlton Reserve ด้วยบริการของ Phuket Luxury Transfer ที่ให้บริการรถหรูระดับพรีเมียม พร้อมคนขับมืออาชีพที่ผ่านการอบรมอย่างดีเพื่อต้อนรับแขกคนสำคัญ สามารถเลือกรถ Mercedes Benz หรือ Toyota Alphard ตามความเหมาะสมใช้เวลาเดินทางเป็นเวลา 50 นาที

11:30 น.

Phulay Bay, a Ritz-Carlton Reserve

ด้วยโลเคชั่นที่ตั้งอันโดดเด่นที่มีภูเขาและทะเลอยู่เบื้องหน้า ที่นี่จึงเป็นรีสอร์ท 5 ดาว อีกแห่งในประเทศไทยที่มีชื่อเสียงระดับโลก นักท่องเที่ยวต่างชาติต่างนิยมมาพักผ่อน เพราะเอกลักษณ์การดีไซน์เฉพาะตัว โดยมีลักษณะเรือนทรงไทยร่วมสมัย ท่ามกลางธรรมชาติที่ยังคงรักษาพืชพันธุ์ไม้โบราณชนิด ประกอบกับการใช้ศิลปะแบบล้านนา ในการออกแบบโครงสร้างและอาคาร พร้อมทั้งภาพวาดและงานจิตรกรรมฝาผนัง หน้าบานประตูของแต่ละวิลล่า ช่วยให้เกิดสถาปัตยกรรมร่วมสมัยบนความดั้งเดิม และทำให้บรรยากาศโดยรอบโดดเด่น หรรษามากยิ่งขึ้น

Route 5: **KRABI**

(3 วัน 2 คืน)

NATURE LOVE

DAY 1

12:00 น.

ห้องอาหารจำปูน

ห้องอาหารนานาชาติที่มีกลิ่นอายความเป็นเอเชีย นอกจากนี้ยังมีเชฟส์ เทเบิล ขนาด 12 ที่นั่ง สำหรับผู้ที่ต้องการสัมผัสประสบการณ์ชมเชฟขณะทำอาหารอย่างใกล้ชิด

15:00 น.

ห้องอาหารปลายฟ้า

ดื่มด่ำกับซิกเนเจอร์ ค็อกเทลริมน้ำ และถ่ายภาพตามมุมต่าง ๆ ภายในโรงแรม พร้อมทั้งทำกิจกรรมชายหาด ที่ทางโรงแรมมีบริการไว้ให้ ไม่ว่าจะเป็นพายแพดเดิลบอร์ด พายเรือคายัก หรือนอนอาบแดดชมวิวทะเล

16:30 น.

ชมตะวันบาริ

จิบแชมเปญ ณ จุดชมวิวพระอาทิตย์ตกที่สวยงามที่สุดในจังหวัดกระบี่

18:00 น.

Sri Trang by The Sea

สัมผัสประสบการณ์ Dining Beyond ซึ่งเป็นการรับประทานอาหารส่วนตัวสุดแสนโรแมนติคที่ Sri Trang by The Sea โดยเสิร์ฟอาหารไทยต้นตำรับในแบบฉบับที่ร่วมสมัย ด้วยวัตถุดิบชั้นเยี่ยม เมนูที่แนะนำคือ หมี่แกงปู

Magnificent **Blue Voyage**



Route 5: **KRABI**

(3 วัน 2 คืน)

NATURE LOVE

DAY 2

Magnificent **Blue Voyage**



07:30 น.

อาหารเช้าในสระน้ำแบบส่วนตัว แบบ à la carte (In Room Floating Breakfast)

09:00 น.

ออกเดินทางไปที่ท่าเรือตะโกลา โดย Phuket Luxury Transfer

10:00 น.

Port Takola Yacht Marina

เดินทางด้วยเรือหางยาวสุดหรู โดย Blue Voyage Thailand เติมเต็มประสบการณ์ท่องเที่ยวแบบ Eco Luxury ให้ท่านได้ลโฉมท้องทะเลกระบี่แบบที่ไม่มีใครเทียบ

10:30 น.

ทริปครึ่งวัน ทะเลแหวก หาดไร่เลย์

ออกเดินทางจาก Port Takola Yacht Marina เดินทางสู่ทะเลแหวกซึ่งเป็น Unseen ของกระบี่ หาดทรายขาวที่ทอดเชื่อมระหว่างเกาะหม้อ เกาะไก่ และเกาะทับ ล่องเรือชมทัศนียภาพ เดินทางสู่หาดลับ ลงเดินเล่นชายหาด และทานอาหารกลางวันแบบปิกนิก หลังจากนั้นเดินทางสู่หน้าชายหาดปอดะ และหาดไร่เลย์ จากนั้นเดินทางกลับท่าเรือตะโกลา

14:00 น.

เดินทางกลับโรงแรม โดย Phuket Luxury Transfer

15:30 น.

The Spa

เปิดประสบการณ์การนวดแผนไทยท่ามกลางสวนเขตร้อนของจังหวัดกระบี่ ที่จะทำให้อารมณ์และจิตใจมีความสุข

18:00 น.

Lae Lay Grill

ลิ้มรสอาหารทะเลสด ๆ ท่ามกลางบรรยากาศทิวเขาและทะเลที่งดงาม

Route 5: **KRABI**

(3 วัน 2 คืน)

NATURE LOVE

DAY 3

Magnificent **Blue Voyage**



07:00 น.

เขาหงอนนาค

เขาหงอนนาค ตั้งชื่อตามหินที่ยื่นออกมาบนยอดเขาซึ่งมีลักษณะคล้ายหัวของมังกร ทุกวันนี้ชาวบ้านยังคงเชื่อว่ามังกรตัวนี้เป็นเทพเจ้าที่ปกป้องดินแดนโดยรอบ การปีนขึ้นไปบนยอดเขาหงอนนาคเป็นประสบการณ์ที่ไม่ซ้ำแบบใคร

08:00 น.

Phulay Bay, a Ritz-Carlton Reserve

รับประทานอาหารเช้า

09:00 น.

ออกเดินทางจาก Phulay Bay, a Ritz-Carlton Reserve โดย Phuket Luxury Transfer ไปยังท่าเรือเจ้าฟ้า

10:00 น.

ล่องเรือป่าโกงกาง เขานานน้ำ และชุมชนเกาะกลาง

นั่งเรือหางยาวชมบรรยากาศป่าโกงกางยักษ์ ชมเขานานน้ำ สัญลักษณ์แห่งเมืองกระบี่ ซึ่งมีทัศนียภาพที่สวยงามจับใจ ด้วยภูเขาหินปูน 2 ลูก สูงประมาณ 100 เมตร ตั้งโดดเด่นขนาบกับแม่น้ำกระบี่ด้านหน้าตัวเมือง แวดล้อมด้วยป่าชายเลนขนาดใหญ่นับแสนไร่ที่ยังคงความสมบูรณ์ โกงกางที่มีหินงอกหินย้อยสวยงาม และยังเป็นแหล่งดูนกทะเล นกชายเลนที่ดีที่สุดอีกแห่งหนึ่งของประเทศ เยือนชุมชนชาวเกาะกลาง สัมผัสวิถีพื้นบ้านปักษ์ใต้ที่น่ารัก ชมหอพิพิธภัณฑสถานและศูนย์หัตถกรรมพื้นบ้านที่จัดแสดงเครื่องใช้สมัยโบราณ สนุกกับการเพนต์ผ้าปาเต๊ะและทำเรือ หัวโกงจำลอง ทอผ้าฝ้าย และเรียนรู้บทเรียนจากกระชังปลา รับประทานอาหารเที่ยงในร้านอาหารพื้นบ้านในชุมชนเกาะกลาง

Route 5: **KRABI**

(3 วัน 2 คืน)

NATURE LOVE

DAY 3

Magnificent **Blue Voyage**



14:00 น.

ท่าเรือเจ้าฟ้า

เดินทางกลับโรงแรมใช้เวลาเดินทาง 40 นาที

15:00 น.

เช็กเอาท์ออกเดินทางไปสนามบินกระบี่

15:30 น.

เดินทางไปสนามบินกระบี่ด้วยบริการของ Phuket Luxury Transfer ที่ให้บริการรถระดับพรีเมียม ใช้เวลาเดินทาง 20 นาที

16:00 น.

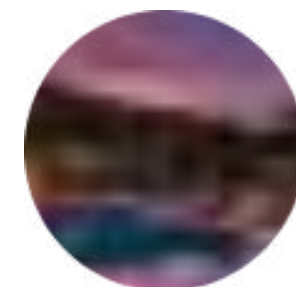
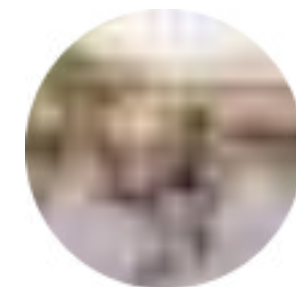
สนามบินกระบี่

เช็กอินเพื่อเดินทางกลับกรุงเทพฯ โดย VIP Jets ใช้เวลาเดินทาง 1 ชั่วโมง 20 นาที

Route 6: **PHANG NGA** (3 วัน 2 คืน)

Romantic Escape, Enchanted Tree House

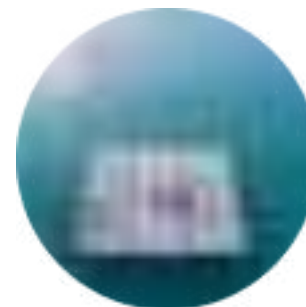
ROMANTIC



โรงแรม: TreeHouse Villas จ.พังงา
ร้านอาหาร: Al Fresco / The Roots /
Sundowners Bar
แหล่งท่องเที่ยวเชิงสุขภาพ: Serenity Spa
แหล่งท่องเที่ยว: อ่าวพังงา



Romantic Escape, Enchanted Tree House



“เริ่มต้นการเดินทางเหนือระดับแบบ Hassle-Free Experience ด้วยเที่ยวบินส่วนตัวเชื่อมต่อสู่ปลายทางบนเกาะยาวนานเพื่อดื่มด่ำกับการพักผ่อนท่ามกลางบรรยากาศสุดสงบและโรแมนติก ซึ่งออกแบบมาเพื่อคู่รักภายในบ้านต้นไม้ที่ TreeHouse Villas เพลิดเพลินกับการชมวิว 360 องศาที่มีทั้งพื้นป่า ภูเขา และท้องทะเลรายล้อม พร้อมด้วย Plunge Pool ที่สามารถใช้ได้แบบส่วนตัวภายในห้องพัก และอีกหลากหลายกิจกรรมที่เลือกทำร่วมกันได้ตลอดทั้งวันไม่ว่าจะเป็นโยคะ สปาธรรมชาติ อบชาน้ำสมุนไพร ปั่นจักรยาน พายเรือคายัคสำรวจรอบเกาะ รวมไปถึงเพนต์ผ้าบาติก”

พลาดไม่ได้กับออกไปท่องเที่ยวอ่าวพังงาด้วยเรือหางยาวหรือเรือคาตามารันของทางรีสอร์ท ชื่นชมกับความมหัศจรรย์ของธรรมชาติที่สร้างสรรค์เหล่าภูเขาหินปูนรูปร่างแปลกตาสูงตระหง่านกลางผืนน้ำทะเล แวะดำน้ำชมปะการังและฝูงปลาหลากสีสันในจุดที่ขึ้นชื่อเรื่องความอุดมสมบูรณ์ของอันดามัน ต่อด้วยการปิกนิกมือกลางวันแบบส่วนตัวบนเกาะลาติง

เก็บบันทึกช่วงเวลาสุดประทับใจกับคนที่คุณรักในบรรยากาศยาม Golden Hour ด้วยการชมทัศนียภาพตะวันลับฟ้าที่สวยงามพร้อมจิบซิกเนเจอร์ค็อกเทลที่ Sundowners Bar ลองลิ้มเมนูอาหารไทยและนานาชาติเลิศรสที่ห้องอาหาร The Roots สัมผัสกับรสชาติอันมีเอกลักษณ์ของอาหารสไตล์เมดิเตอร์เรเนียนที่ห้องอาหาร Al Fresco ไม่เพียงเท่านั้นที่นี่ยังสามารถเมริมิต In-Villa Dining แบบส่วนตัวในห้องพักหรือ Candle Light Dinner สุดโรแมนติกและเป็นส่วนตัวบนชายหาดคุณได้อีกด้วย

พังงา



Al Fresco



The Roots



Sundowners Bar



TreeHouse Villas



Candle Light Dinner



Serenity Spa



พายเรือคายัก

Yacht Heaven Marina



สนามบินภูเก็ต



M Jets

เกาะยาวน้อย

Route 6: PHANG-NGA
(3 วัน 2 คืน)
ROMANTIC

Romantic Escape, Enchanted Tree House



08:30 น.

สนามบินดอนเมือง

เดินทางอย่างเหนือระดับด้วยเครื่องบินส่วนตัว M Jets เข้าเช็คอินที่ Private Terminal 1 แห่งเดียวในประเทศไทยที่สนามบินดอนเมือง รวมทั้งเข้าใช้บริการใน Luxurious Executive Lounge และสัมผัสประสบการณ์แบบ Hassle-Free Experience

09:00 น.

กรุงเทพฯ - ภูเก็ต

ออกเดินทางไปยังสนามบินภูเก็ตใช้เวลา 1 ชั่วโมง 30 นาที

10:30 น.

สนามบินภูเก็ต

จากสนามบินภูเก็ต เดินทางไปยัง TreeHouse Villas ด้วยบริการของ Phuket Luxury Transfer ที่ให้บริการรถหรูระดับพรีเมียม พร้อมคนขับมืออาชีพที่ผ่านการอบรมอย่างดีเพื่อต้อนรับแขกคนสำคัญ โดยสามารถเลือกรถ Mercedes Benz หรือ Toyota Alphard ตามความเหมาะสม ใช้เวลาเดินทางเป็นเวลา 50 นาที

11:30 น.

Yacht Heaven Marina

เดินทางไปยัง TreeHouse Villas ด้วยสปีดโบตใช้เวลาเดินทาง 50 นาที

Romantic Escape, Enchanted Tree House



12:00 น.

TreeHouse Villas

รีสอร์ทสุดโรแมนติกตั้งอยู่บนเกาะยาวน้อย ซึ่งอยู่ในบริเวณอุทยานแห่งชาติพังงา ห้องพักสุดหรูของที่นี่คือ TreeHouse Villa ที่สามารถมองเห็นวิวธรรมชาติได้แบบ 360 องศา พร้อมด้วย Plunge Pool ส่วนตัว เหมาะสำหรับคู่รักที่ต้องการใช้เวลาด้วยกันท่ามกลางผืนป่า ภูเขา และท้องทะเล

13:00 น.

The Roots

รับประทานอาหารกลางวัน The Roots หรือห้องอาหารราก ที่นี่เปรียบเสมือนศูนย์กลางของรีสอร์ทเพราะนอกจากจะเป็นร้านอาหารแล้วยังเป็นบาร์และลิโอบบี้ที่ซึ่งแขกทุกคนจะมารวมตัวเพื่อสังสรรค์และยังเป็นจุดชมวิวที่สวยงามอีกด้วย

15:00 น.

พายเรือคายัก / เพนต์ผ้าบาติก

ทำกิจกรรมภายในโรงแรม ไม่ว่าจะเป็นพายเรือคายัก ชมวิวอ่าวพังงา หรือทำกิจกรรมเพนต์ผ้าบาติก

19:00 น.

Candle Light Dinner

มอบประสบการณ์สุดพิเศษให้กับคู่รักในบรรยากาศสุดโรแมนติกและเป็นส่วนตัว ท่ามกลางแสงเทียนบนชายหาดและดวงดาวที่เต็มท้องฟ้ายามค่ำคืน

Romantic Escape, Enchanted Tree House



07:30 น.

The Roots
รับประทานอาหารเช้า

10:00 น.

Phang Nga Bay Tour (เที่ยวรอบอ่าวพังงา)

เที่ยวชมเกาะที่สวยงามรอบเกาะยาวน้อย ด้วยเรือหางยาวหรือเรือคาตามารันของทางรีสอร์ท เพลิดเพลินไปกับการท่องเที่ยวชมเกาะต่าง ๆ และดำน้ำตื้นชมปะการังที่สวยงาม บริการอาหารกลางวันแบบปิกนิกบนเกาะลาดิง

14:00 น.

Serenity Spa

สปาที่อยู่ท่ามกลางธรรมชาติ มีทั้งถ้ำอบสมุนไพร และสระว่ายน้ำสไตร์ถ้ำน้ำตก (Grotto Pool) ที่สามารถลงไปนอนแช่ตัวในบรรยากาศที่ไม่เหมือนใคร ก่อนที่จะนวดผ่อนคลายในห้องกริตเมนต์ส่วนตัวและเพลิดเพลินไปกับเสียงคลื่นและเสียงธรรมชาติกลางป่าในป่าเขตร้อน

16:00 น.

Sundowners Bar

เพลิดเพลินกับทัศนียภาพอันงดงามของอ่าวพังงาในยามเย็น พร้อมจิบค็อกเทลสูตรพิเศษ

18:00 น.

Al Fresco

ห้องอาหาร Al Fresco ตั้งอยู่บนชายหาดที่รายล้อมไปด้วยพื้นทรายและต้นปาล์มในบรรยากาศสบาย ๆ แต่ยังคงความหรูหรา เหมาะกับคู่รักที่ต้องการความโรแมนติก และสร้างความทรงจำที่จะไม่มีวันลืมเลือน เมนูขึ้นชื่อของที่นี่คือพิซซ่าที่ใช้เตาอบแบบพิเศษที่ทำขึ้นจากไม้และพาสตาสไตล์เมดิเตอร์เรเนียน

08:00 น.

The Roots
รับประทานอาหารเช้า

13:00 น.

ออกเดินทางไปสนามบินภูเก็ต โดยใช้เวลา 30 นาที

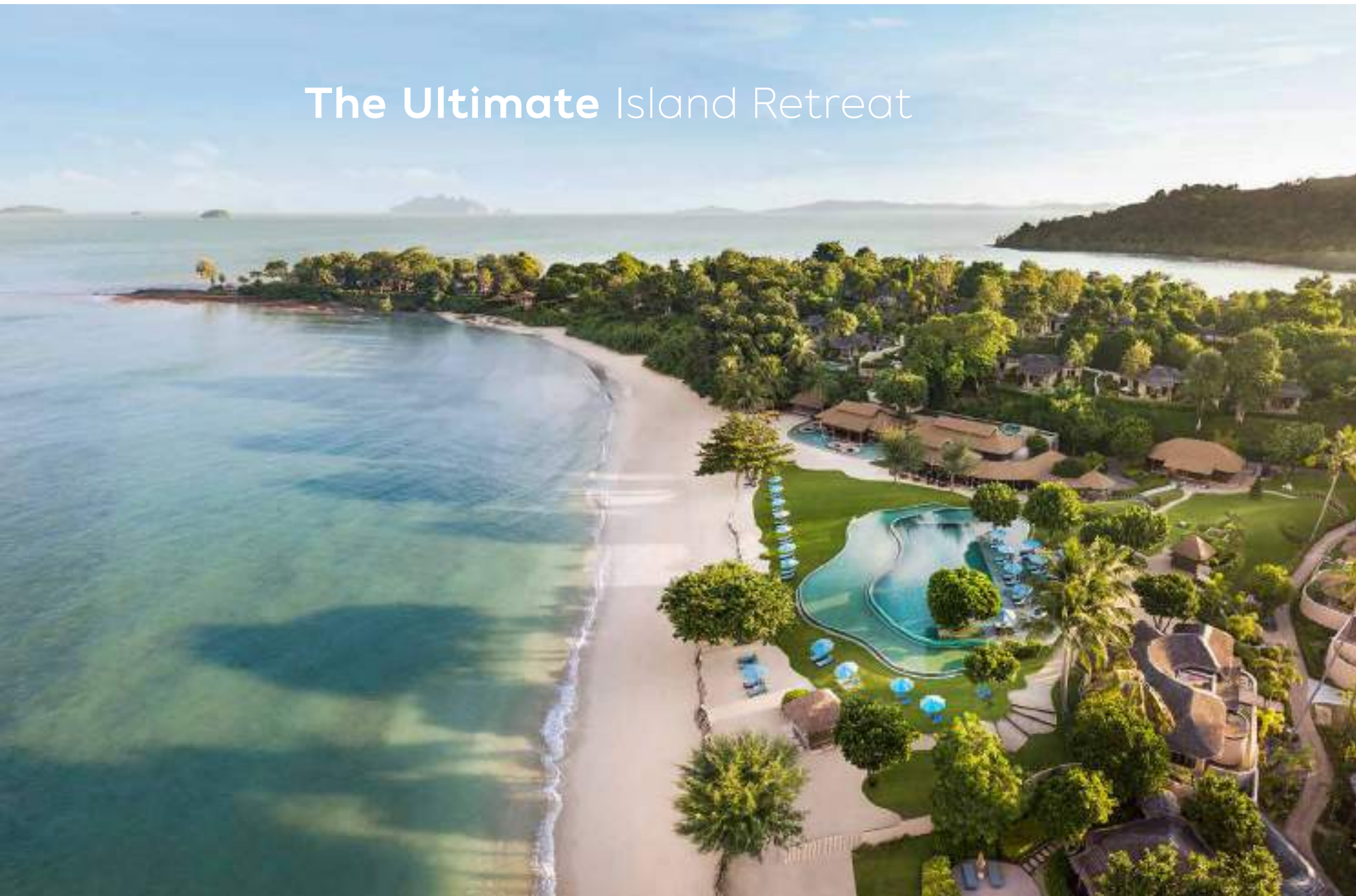
14:00 น.

สนามบินภูเก็ต
ออกเดินทางกลับกรุงเทพฯ โดย M Jets ใช้เวลา 1 ชั่วโมง 30 นาที

Romantic Escape, Enchanted Tree House



The Ultimate Island Retreat



COUPLE RETREAT



โรงแรม: The Naka Island, a Luxury Collection Resort & Spa Phuket
จ.ภูเก็ต

ร้านอาหาร: ห้องอาหารดับไทร /
ห้องอาหาร My Grill / ร้านอาหารสวีท /
ร้านอาหารวันจันทร์ / Café 'In Premium
แหล่งท่องเที่ยวเชิงสุขภาพ: Spa Naka
แหล่งท่องเที่ยว: เกาะไม้ท่อน / เกาะราชา /
พิพิธภัณฑ์ไทยหิว

The Ultimate Island Retreat



“ชวนคุณรักบินลัดฟ้ากับ Private Jet ไปใช้ช่วงเวลาในฝันบนเกาะแบบหรู ๆ ด้วยกันที่ The Naka Island, a Luxury Collection Resort & Spa Phuket รีสอร์ทเพียงหนึ่งเดียวบนเกาะขนาดใหญ่ที่ครบครัน ทั้งทัศนียภาพธรรมชาติ ความสงบ และบริการสุดครีเอทีฟให้คุณสามารถ สั่งเซตน้ำชายามบ่ายหรือแชมเปญแบบลอยน้ำ (Floating Champagne) พร้อมคานาเปมาซิลแบบส่วนตัวภายในพูลวิลล่า รวมถึงบริการ Couple's Massage ของสปาานาคาที่สามารถเลือก ทรีตเมนต์ที่เหมาะสมได้แบบเฉพาะตัว”



คู่รักสายเริ่ดชดริ่มพลาตไม่ได้กับหลากหลายกีฬาทางน้ำไม่ว่าจะเป็นวินด์เซิร์ฟ เรือใบ เรือคายัค แพดเดิลบอร์ด และซัพบอร์ด ไม่เพียงเท่านั้นยังมีทริปล่องเรือยอชต์สุดหรูสู่เกาะไม้ท่อน เพื่อให้คุณได้ดื่มด่ำกับบรรยากาศท่ามกลางท้องทะเลอันดามัน ดำน้ำตื้นชมปะการัง แวะจุดชมโลมา และ Sunset Dinner บนเรือ หรือเลือกปิดท้ายวันให้สมบูรณ์แบบและน่าประทับใจที่สุดด้วย Private Dinner ในศาลาริมหาด รับประทานอาหาร 4 คอร์สสุดพิเศษใต้แสงเทียนเคล้าเสียงคลื่นทะเล หรือภายในห้องอาหาร My Grill ที่เน้นการเสิร์ฟอาหารด้วยเอกลักษณ์ของการปิ้งย่าง หรือบาร์บีคิวที่จับคู่ไวน์ชั้นเลิศได้อย่างลงตัว

ท่องเที่ยวเมืองภูเก็ตด้วยบริการ Luxury Transfer ไปจูงมือเดินเล่นชมสถาปัตยกรรมชิโนโปรตุกีสของย่านเมืองเก่า เยี่ยมชมพิพิธภัณฑ์ภูเก็ตไทยหัวที่เล่าเรื่องราวของชาวจีนฮกเกี้ยน ซึ่งเดินทางข้ามทะเลมาสู่เกาะภูเก็ต และเป็นจุดกำเนิดของวัฒนธรรมประเพณีแบบเปอร์านากัน แล้วแวะพักเติมความสดชื่นที่ Café'In Premium กับเมนูไอ้เอ๋วขนมหวานท้องถิ่นรสอันนี้เลมอนที่ผสานความเปรี้ยว หอม หวาน และเย็นอย่างลงตัว



ร้านอาหารพรุ



ร้านอาหารวันจันทร์



Cafe 'In Premium



พิพิธภัณฑ์ไทยหัว



The Naka Island a Luxury Collection Resort & Spa, Phuket



ห้องอาหารต้นไทร



My Grill



Spa Naka



Floating Breakfast



จับน้ำชายามบ่าย



เกาะไม้ท่อน



เกาะราชา

Route 7: PHUKET
(3 วัน 2 คืน)
COUPLE RETREAT

Route 7: **PHUKET**

(3 วัน 2 คืน)

COUPLE RETREAT

DAY 1

The Ultimate Island Retreat



08:30 น.

สนามบินดอนเมือง

เดินทางอย่างเหนือระดับด้วยเครื่องบินส่วนตัว VIP Jets เข้าเช็คอินที่ Private Terminal 1 ที่เดียวในประเทศไทยที่สนามบินดอนเมือง รวมทั้งเข้าใช้บริการใน Luxurious Executive Lounge และสัมผัสประสบการณ์แบบ Hassle-Free Experience

09:00 น.

กรุงเทพฯ - ภูเก็ต

ออกเดินทางไปยังสนามบินภูเก็ตใช้เวลา 1 ชั่วโมง 30 นาที

10:45 น.

สนามบินภูเก็ต

เดินทางไปขึ้นเรือที่ อ่าวปอ แกรนด์ มารินา ด้วยบริการของ Phuket Luxury Transfer ที่ให้บริการรถหรูระดับพรีเมียม พร้อมคนขับมืออาชีพที่ผ่านการอบรมอย่างดีเพื่อต้อนรับแขกคนสำคัญ สามารถเลือกรถ Mercedes Benz หรือ Toyota Alphard ตามความเหมาะสม ใช้เวลาเดินทางเป็นเวลา 30 นาที

11:30 น.

อ่าวปอ แกรนด์ มารินา

เดินทางไปยัง The Naka Island a Luxury Collection Resort & Spa, Phuket ด้วยสปีดโบต ใช้เวลาเดินทาง 5 นาที

Route 7: **PHUKET**

(3 วัน 2 คืน)

COUPLE RETREAT

DAY 1

The Ultimate Island Retreat



12:00 น.

The Naka Island a Luxury Collection Resort & Spa, Phuket

เช็คอินที่ The Naka Island a luxury Collection Resort & Spa, Phuket ตั้งอยู่บนเกาะขนาดใหญ่ ที่เงียบสงบนอกชายฝั่งตะวันออกของจังหวัดภูเก็ต เข้าพักใน Seaview Pool Villa ที่ออกแบบอย่างมีเอกลักษณ์และกลมกลืนกับธรรมชาติเหมาะกับการหลีกหนีความวุ่นวายและไปพักผ่อนกับคนรักอย่างแท้จริง

13:00 น.

ห้องอาหารต้นไทร

รับประทานอาหารกลางวันในห้องอาหารต้นไทร ซึ่งให้บริการตลอดทั้งวัน (All-Day Dining) พร้อมวิวทะเลแบบพาโนรามา ให้ประสบการณ์การรับประทานอาหารแบบใกล้ชิดธรรมชาติกับอาหารไทยรสชาติท้องถิ่นแท้ ๆ อิ่มอร่อยกับหลากหลายเมนูบนเกาะนาคา

15:00 น.

จิบน้ำชಾಯามบ่ายในห้องพัก

พักผ่อนยามบ่ายในพูลวิลล่า เพลิดเพลินกับชุดน้ำชಾಯามบ่าย เซิร์ฟพร้อมแชมเปญบนเรือลอยน้ำในส่วนตัว

18:00 น.

ห้องอาหาร My Grill

รับประทานอาหารเย็นสุดพิเศษที่ห้องอาหาร My Grill คัดเฉพาะวัตถุดิบสดใหม่ ทั้งอาหารทะเลและสเต็กคุณภาพดี เมนูแนะนำคือ Seafood Platter ที่เหมือนยกมาทั้งทะเลภูเก็ต ทั้งล็อบสเตอร์ หอยเชลล์ ปลาหมึก กุ้ง และปลา เซิร์ฟพร้อมน้ำจิ้มซีฟู้ดสูตรพิเศษ

Route 7: **PHUKET**
(3 วัน 2 คืน)

COUPLE RETREAT

DAY 2

The Ultimate Island Retreat



07:30 น.

ห้องอาหารต้นไทร

รับประทานอาหารเช้าแบบบุฟเฟต์ ที่ห้องอาหารต้นไทร

09:00 น.

เล่นวินด์เซิร์ฟ

เริ่มต้นวันด้วยกิจกรรมหน้าหาดด้วยการเล่นวินด์เซิร์ฟ ที่ทางโรงแรมมีอุปกรณ์ให้บริการ โดยมีเจ้าหน้าที่ของโรงแรมดูแลตลอดการทำกิจกรรม

11:00 น.

เดินทางไปขึ้นเรือยอช์ตที่ทำเรืออ่าวฉลอง ด้วยบริการของ Phuket Luxury Transfer

11:30 น.

ล่องเรือยอช์ตไป เกาะไม้ท่อน เกาะราชา ชมพระอาทิตย์ตก Sunset Dinner

ทำกิจกรรมกับคนพิเศษด้วยการล่องเรือยอช์ตแบบทริปครึ่งวันของ Discover Catamaran ชมทิวทัศน์บริเวณเกาะไม้ท่อน ชมปลาโลมาที่แสนน่ารัก ดำน้ำชมแนวปะการังน้ำตื้นที่สมบูรณ์ ชมปะการังและฝูงปลาอย่างใกล้ชิด รับประทานอาหารมือพิเศษบนเรือยอช์ตสำหรับ ชมวิวกะลีสวยงาม เยี่ยมชมเกาะราชา หาดทรายขาว น้ำทะเลสีฟ้าใส สนุกกับกิจกรรมเล่นน้ำ พายเรือคายัค เล่นสไลเดอร์จากบนเรือ ปิดท้ายวันด้วยการรับประทานอาหารเย็นพร้อมชมพระอาทิตย์ลับขอบฟ้า บรรยากาศสวยที่สุดในทะเลอันดามัน

19:00 น.

เดินทางกลับโรงแรมด้วยบริการของ Phuket Luxury Transfer

Route 7: **PHUKET**
(3 วัน 2 คืน)

COUPLE RETREAT

DAY 3

The Ultimate Island Retreat



08:00 น.

Floating Breakfast

รับประทานอาหารเช้าแบบลอยน้ำ (Floating Breakfast) ภายในวิลล่าในบรรยากาศส่วนตัว

09.30 น.

Spa Naka

ใช้เวลาผ่อนคลายกับคนที่รัก ด้วย Couple's Massage โดยมีทรีตเมนต์ที่มีเอกลักษณ์เฉพาะตัวให้เลือกตามความต้องการ โดยแต่ละทรีตเมนต์ ถูกคิดค้นโดยนักบำบัดผู้เชี่ยวชาญ โดยใช้ผลิตภัณฑ์สปาสุดหรูจากทั้งในท้องถิ่นและต่างประเทศ

12:30 น.

เดินทางกลับด้วยเรือสปีดโบตสู่อ่าวปอ แกรนด์ มารีนา โดยมีรถของทาง Phuket Luxury Transfer รอให้บริการ

13:00 น.

ร้านอาหารวันจันทร์

ร้านอาหารชื่อดังที่ได้รับรางวัลมิชลิน โกลด์ ถึง 3 ปีซ้อน ซึ่งตั้งอยู่ในย่านเมืองเก่าภูเก็ต ภายใต้ตึกเก่าสุดคลาสสิก มีบรรยากาศแบบย้อนยุคตกแต่งด้วยเฟอร์นิเจอร์สไตล์วินเทจ ซึ่งเข้ากับอาหารใต้แท้ ๆ สูตรโบราณที่สืบทอดมาหลายรุ่น เมนูเด็ดของที่นี่ต้องยกให้ เส้นหมี่เนื้อปูใบชะพลู น้ำพริกกุ้งเสียบ หมูฮ้อง และกุ้งคุนย่า

15:00 น.

พิพิธภัณฑ์ไทยหัว

ห้องประวัติศาสตร์ภูเก็ต ณ พิพิธภัณฑ์ภูเก็ตไทยหัว ในอดีตที่นี่เป็นโรงเรียนสอนภาษาจีนแห่งแรกในจังหวัดภูเก็ต ในปัจจุบันนี้เป็นพิพิธภัณฑ์ที่รวบรวมเรื่องราวของชาวจีนฮกเกี้ยน ไม่ว่าจะเป็น ประเพณี อาชีพ ภูมิปัญญา และประวัติของปูชนียบุคคลที่สำคัญ และยังมีมุมสวย ๆ ให้ได้ถ่ายรูปเป็นที่ระลึกอีกด้วย

The Ultimate Island Retreat



17:00 น.

Cafe 'In Premium

ด้านหน้าของพิพิธภัณฑ์ไทยห้วจะมีร้านกาแฟเล็ก ๆ น่ารัก ที่ใคร ๆ ต้องแวะไปชิมโอ้เอ๋ว ขนมพื้นเมืองยอดฮิตของเมืองภูเก็ต ความพิเศษของร้านนี้คือได้รับคัดเลือกให้นำขึ้นทูลเกล้าฯ ถวาย สมเด็จพระกนิษฐาธิราชเจ้า กรมสมเด็จพระเทพรัตนราชสุดาฯ สยามบรมราชกุมารี เมื่อครั้งเสด็จเยือนภูเก็ต ซึ่งเมนูที่ได้รับคัดเลือกนั้นคือ โอ้แว่น้ำผึ้งเลมอน ซึ่งเป็นเมนูซิกเนเจอร์ ของ Café In Premium นอกจากนี้เมนูขนมขึ้นชื่อแล้ว ยังมีอาหารคาวและเครื่องดื่มอีกมากมายไว้ให้ลิ้มลอง

17:30 น.

ออกเดินทางไปยังร้านอาหารพรุ ซึ่งตั้งอยู่ใน ตรีสรา รีสอร์ท (Trisara Resort) บนหาดในทอน ใช้เวลาในการเดินทาง 40 นาที

18:00 น.

ร้านอาหารพรุ

ชมทัศนียภาพพระอาทิตย์ลับขอบฟ้าสุดโรแมนติกบนชายหาดส่วนตัวพร้อมรับประทานอาหารไทย Fine Dining รางวัลระดับ 1 ดาวมิชลิน พ่วงรางวัลมิชลินรักโลก โดยเชฟ Jim Ophorst ซึ่งได้คิดสรรวัตฤตติบจาก "พรุจำปา" หรือออร์แกนิกฟาร์มส่วนตัวและวัตฤตติบที่ดีที่สุดของฤดูกาลจากแหล่งต่าง ๆ ภายในประเทศไทยเท่านั้น อาทิ เนื้อปูดำพังงา ไข่เปิดสุราษฏร์ธานี แก่นตะวันหัวหิน เนื้อแพะปากช่อง ลิ้นจี่เชียงใหม่ และอีกมากมาย มาปรุงอย่างใส่ใจ ทุกจานยังสามารถเล่าเรื่องราววัฒนธรรมดั้งเดิมของอาหารไทยได้อย่างสมบูรณ์แบบ

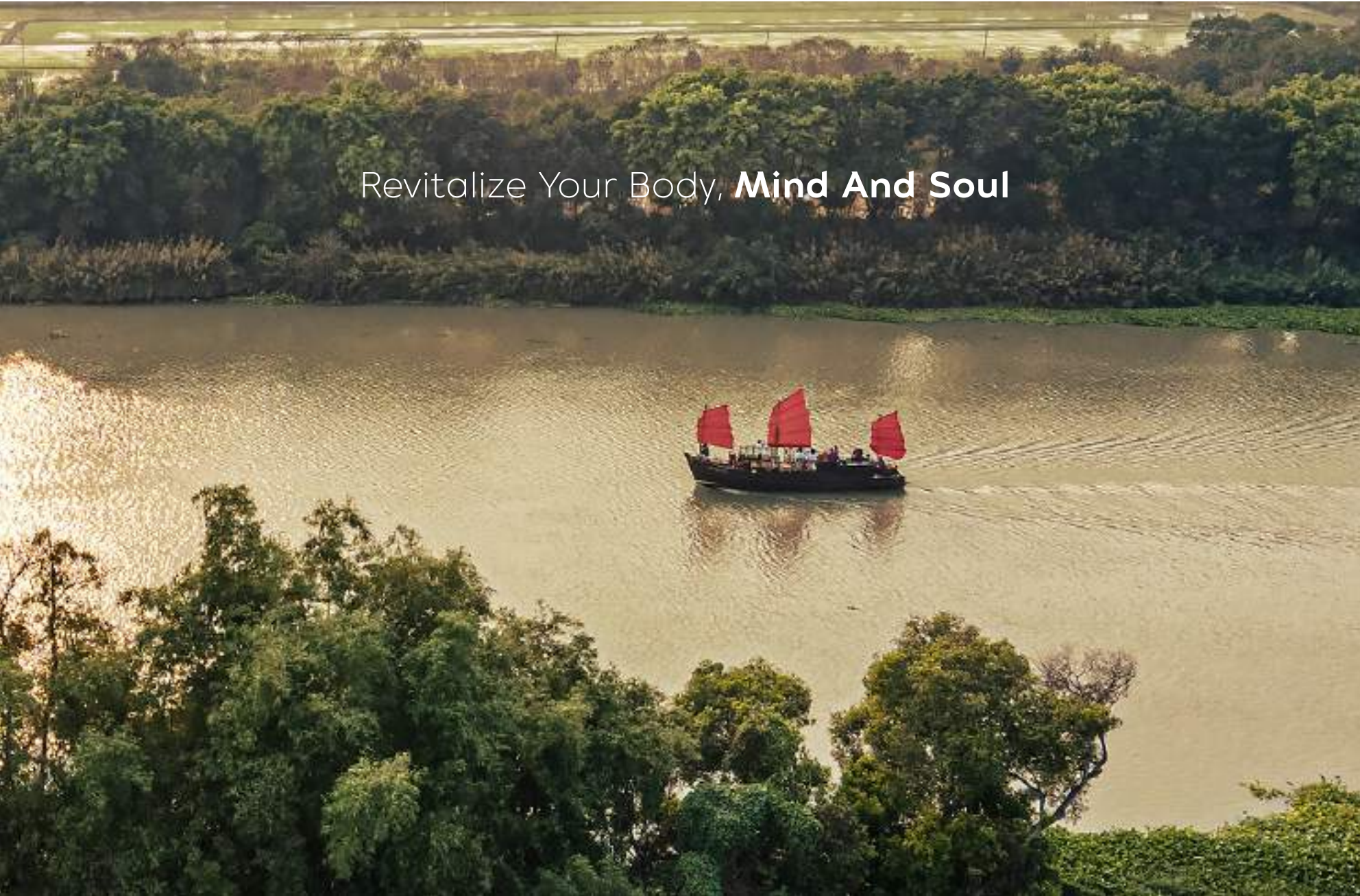
20:30 น.

เดินทางไปยังสนามบินภูเก็ต ด้วยรถของทาง Phuket Luxury Transfer โดยใช้เวลา 15 นาที

21:00 น.

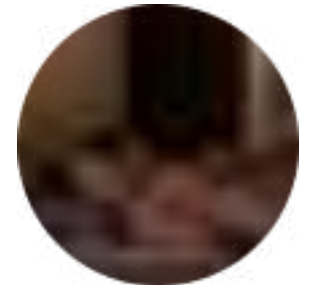
สนามบินภูเก็ต

เช็คอินเพื่อออกเดินทางกลับ โดย VIP Jets ใช้เวลา 1 ชั่วโมง 30 นาที



Revitalize Your Body, **Mind And Soul**

WELLNESS RELAXATION



โรงแรม: THANN Wellness Destination
จ.พระนครศรีอยุธยา

ร้านอาหาร: ห้องอาหาร Tea Room /
Riverfront Restaurant /
ร้านสุรียันจินทรา / ร้านเรือนไทยกึ่งเพา

แหล่งท่องเที่ยวเชิงสุขภาพ:

Spa Complex & Wellness

แหล่งท่องเที่ยว: วัดไชยวัฒนาราม



Revitalize Your Body, **Mind And Soul**



“ท่องเที่ยว พักผ่อน รีชาร์จทั้งร่างกาย จิตใจ และจิตวิญญาณไปพร้อม ๆ กันด้วยทริปสุดพิเศษที่อยู่ห่างออกไปเพียง 1 ชั่วโมงเศษจากกรุงเทพฯ เดินทางได้อย่างสะดวกสบายกับ Luxury Car พร้อมการบริการแบบพ่อบ้านสไตลิ่งอังกฤษ (White Glove Service) ที่ THANN Wellness Destination จุดหมายที่เป็นดังสวรรค์ของคนรักสุขภาพ”

พบกับ All in One Wellness ที่ครบครันทั้งห้องพักผ่อนและสปาคอมเพล็กซ์ซึ่งมีไฮไลต์อยู่ที่ Aromatherapy Bath เพื่อการฟื้นฟูและกระตุ้นการทำงานของระบบต่าง ๆ การอบไอน้ำอะโรมาเพื่อผ่อนคลายความตึงเครียด และการใช้สมุนไพรสุกจากเทือกเขาหิมาลัยดีท็อกซ์สารพิษและขับสิ่งสกปรกจากทางเดินหายใจ มีกิจกรรมอีกกว่า 20 คลาสให้เลือก อาทิ การปั่นจักรยานน้ำ การปรุงน้ำมันหอมระเหย ฯลฯ นอกจากนี้ยังมีห้องอาหาร Riverfront เสิร์ฟเมนูสุขภาพที่ปรุงจากวัตถุดิบออร์แกนิก และห้องอาหาร Tea Room ที่มีความโดดเด่นด้วยเซตน้ำชายามบ่ายสูตรเฉพาะ ซึ่งผสานความเป็นไทยลงไปและนำเสนอแบบรักสุขภาพ

ออกเดินทางไปเยี่ยมชมสถานที่สำคัญทางประวัติศาสตร์และสัญลักษณ์ของจังหวัดพระนครศรีอยุธยา อย่างวัดไชยวัฒนารามที่ยังคงร่องรอยความสวยงามของสถาปัตยกรรมและความยิ่งใหญ่ริมสายน้ำ สัมผัสธรรมชาติและชมวิถีชีวิตชาวกรุงเก่าริมสองฝั่งแม่น้ำน้อย ด้วยทริปล่องเรือสุริยันจันทรา เรือไม้โบราณที่รีโนเวทใหม่อย่างหรูหรา แล้วปิดท้ายด้วยมื้ออาหารสุดพิเศษจากร้านสุริยันจันทราที่ปรุงด้วยเสน่ห์ปลายจวักแบบไทยแท้ อาทิ ลำเต็ย ห่อหมกบัวหลวง แกงรัญจวน และขนมไทยอีกมากมายที่จัดเสิร์ฟมาในสำรับอย่างสวยงาม



ร้านสุริยันฉันทรา



ห้องเรือโบราณสุริยันฉันทรา



วัดโสมนัสราชวรวิหาร



Facial Workshop /
Salt Therapy Room



Garden Tour



Aromatherapy Bath /
Salt Therapy Treatment



Riverfront
Restaurant



THANN Spa



โยคะริมแม่น้ำ



Tea Room



Aqua Exercise /
Water Bike



THANN Wellness Destination

พระนครศรีอยุธยา



ร้านเรือนไทยทุ่งเผา

Route 8:
PHRA NAKHON SI AYUTTHAYA
(2 วัน 1 คืน)
WELLNESS RELAXATION

Revitalize Your Body, **Mind And Soul**



10:00 น.

กรุงเทพฯ - ออยุธยา

เดินทางด้วย Luxury Car ของ Silver Voyage โดยพนักงานที่ผ่านการฝึกอบรมแบบ White glove service with white glove butler สไตส์พ้อบ้านอังกฤษ เพื่อประสบการณ์ที่ดีที่สุดของคุณ ใช้เวลาเดินทางเป็นเวลา 1 ชั่วโมง

11:00 น.

THANN Wellness Destination

เพียงหนึ่งชั่วโมงเศษจากกรุงเทพฯ เราจะถึงที่พักแห่งใหม่ในจังหวัดพระนครศรีอยุธยาอย่าง THANN Wellness Destination ที่ซ่อนตัวอยู่ท่ามกลางผืนนาอันเขียวชอุ่มที่มีความเงียบสงบจนแทบไม่น่าเชื่อว่าอยู่ไม่ไกลจากความวุ่นวายในเมืองกรุง เน้นการฟื้นฟูสุขภาพกายและใจ ภายใต้แนวคิดที่เน้นความสมดุล ทำให้แขกที่เข้ามาพัก รู้สึกผ่อนคลายและมีความสุขกับวันพักผ่อนอย่างแท้จริง ที่นี้จะเป็แบบ All Inclusive ทั้งอาหารและทริตเมนต์ต่าง ๆ สามารถเลือกทำกิจกรรมได้ตามใจชอบ

12:00 น.

Tea Room

รับประทานอาหารกลางวัน ณ ห้องอาหาร Tea Room บรรยากาศสไตล์ไทยโมเดิร์น ซึ่งที่นี่จะเสิร์ฟอาหารหลากหลายเป็นแบบเซตเมนู และใช้วัตถุดิบที่มีคุณภาพ สำหรับมือกลางวันแนะนำให้ชิมพัตไทยลิบสเตอร์ เรียกว่าเป็นเมนูไฮไลต์ของที่นี่เลยก็เดี๋ยว

14:00 น.

Tea Room

รับประทานอาหาร Set Afternoon Tea ชุดน้ำชาเพื่อสุขภาพที่เป็นสูตรของที่นี่โดยเฉพาะ พร้อมด้วยของว่างที่ทาง THANN Wellness Destination จัดไว้ให้ในช่วงบ่าย

Revitalize Your Body, **Mind And Soul**



15:00 น.

Facial Workshop / Salt Therapy Room

เป็นกิจกรรมเกี่ยวกับการบำรุงผิวหน้าด้วยผลิตภัณฑ์ของ THANN Wellness Destination ที่มีผู้เชี่ยวชาญให้คำแนะนำในการดูแลผิวหน้า ตั้งแต่ทำความสะอาดและพอกหน้าด้วยการทำมาสก์สด ที่ผสมกลิ่นสมุนไพรของ THANN Wellness Destination และระหว่างที่พอกหน้าสามารถเข้าไปนั่งรอในห้อง Salt Therapy เพื่อช่วยทำความสะอาดทางเดินหายใจได้พร้อม ๆ กัน

16:00 น.

Aqua Exercise / Water Bike

ในช่วงเย็นก่อนรับประทานอาหาร THANN Wellness Destination ยังมีกิจกรรมเพื่อสุขภาพอีกมากมายให้ทำตลอดทั้งวัน โดยเฉพาะไฮไลต์อย่าง Water Bike ที่ช่วยกระตุ้นความกระฉับกระเฉงแบบ Cardio Exercise พร้อมสร้างเสริมความแข็งแรงของปอด และหัวใจและยังได้ชมวิวสองฝั่งแม่น้ำน้อยไปพร้อม ๆ กัน

18:00 น.

Riverfront Restaurant

เสิร์ฟอาหารมือทำที่คัดสรรวัตถุดิบสดใหม่ตามฤดูกาล ใช้ผักพื้นบ้านและดอกไม้ปลอดสารพิษภายในรีสอร์ท เพื่อใช้ในการปรุงและตกแต่งจานอาหาร โดยจะเสิร์ฟเป็น 3 คอร์ส มีให้เลือกหลากหลาย ทั้งปลา เนื้อ หมู ไก่ เป็นต้น ตกท้ายด้วยเมนูของหวานที่รังสรรค์พิเศษจากผลผลิตปลอดสารพิษที่ปลูกในรีสอร์ท อาทิ เค้กใบบัวบก เสิร์ฟพร้อมไอศกรีมมัทจะที่ใช้ น้ำผึ้งแทนน้ำตาล

20:00 น.

Aromatherapy Bath / Salt Therapy Treatment

ก่อนเข้านอนต้องห้ามพลาดกับบ่อออนเซ็นซึ่งมีด้วยกัน 3 บ่อ แต่ละบ่อจะมีอุณหภูมิที่แตกต่างกัน ใช้น้ำจากกระบวนการสกัดน้ำมันหอมระเหย ประกอบไปด้วย บ่ออบน้ำเย็นที่ 25 องศาเซลเซียส จะช่วยกระตุ้นระบบน้ำเหลืองและภูมิคุ้มกัน บ่ออบน้ำอุ่นที่ 30 องศาเซลเซียส ช่วยผ่อนคลายกล้ามเนื้อและข้อต่อ และบ่ออ่างน้ำร้อนที่ 39 องศาเซลเซียส ช่วยเพิ่มการไหลเวียนและเร่งการเผาผลาญ อีกทั้งยังมีห้องบำบัดด้วยเกลือที่ช่วยบรรเทาอาการที่เกี่ยวข้องกับโรคภูมิแพ้หวัด หรือใช้หัวฉีดใหญ่อีกด้วย

Revitalize Your Body, **Mind And Soul**



07:30 น.

โยคะริมแม่น้ำ

สร้างสมดุลให้กับตัวเองด้วยการฝึกโยคะ การออกกำลังกายที่ช่วยคืนความยืดหยุ่นของร่างกาย พร้อมกับการสร้างสมาธิ ปรับสมดุลอารมณ์และจิตใจ

08:30 น.

Garden Tour

เยี่ยมชมสวนพฤกษศาสตร์และสวนของ THANN Wellness Destination และยังสามารถให้เชฟทำอาหารเช้าให้ทานได้อีกด้วย

09:00 น.

Riverfront Restaurant

นั่งชมวิวแม่น้ำน้อย พร้อมจิบชา กาแฟ และรับประทานอาหารของดีสดใหม่หอมกรุ่นกับแยมโฮมเมด และผักออร์แกนิกที่เก็บจากสวนมาทำเป็นอาหารกับสด ๆ ที่นี้จะเสิร์ฟเป็นชุดอาหารเช้าและข้าวต้มหอยเชลล์ ที่เสิร์ฟมาพร้อมกับข้าวตอกสาหร่าย เมนูนี้ได้ทานตอนเช้าบอกเลยว่า ใล่งคอ แกรมรสชาติยังอร่อยและดีต่อสุขภาพมาก ๆ

10:00 น.

THANN SPA

บริการรีเทนเมนต์ของ THANN Sanctuary มีหลากหลายแบบ โดยอยู่บนพื้นฐานปรัชญาธรรมชาติบำบัดที่ช่วยสร้างสมดุลให้กับร่างกายและจิตใจ ตลอด 90 นาทีของโปรแกรมการนวด จะได้รับการดูแลเป็นอย่างดีโดย Therapist ผู้เชี่ยวชาญที่ผ่านการอบรมและมีใบรับรองความรู้เกี่ยวกับกายวิภาคศาสตร์ (Anatomy) และการใช้กลิ่นบำบัด (Aromatherapy) เพื่อสร้างความสมดุลให้กับร่างกายและจิตใจแก่ผู้เข้ารับบริการ สำหรับโปรแกรมสปาที่เป็นที่นิยม ขอแนะนำ Swedish Massage ซึ่งเน้นการนวดเพื่อคลายความตึงตัวของกล้ามเนื้อด้วยเทคนิคการ กด คลึง ทุบ

12:00 น.

เช็กเอาท์ออกเดินทางไปรับประทานอาหารกลางวันที่เรือนไทยกุงเภา เดินทางโดย Silver Voyage ใช้เวลาเดินทางเป็นเวลา 30 นาที

12:30 น.

ร้านเรือนไทยกุงเภา

อาหารขึ้นชื่อของจังหวัดพระนครศรีอยุธยา คงหนีไม่พ้นกุงแม่น้ำตัวใหญ่ผ่าครึ่งซีกย่างบนเตาถ่านหอม ๆ เนื้อสดหวาน สุกกำลังดี อุดมไปด้วยมันกุงสี่เหลี่ยมอร่อยอมลิ้มมากเสียดใจไหลทะลักลิ้นออกมา ทานคู่กับข้าวหอมมะลิร้อน ๆ และเมนูอาหารไทยดั้งเดิมอีกมากมาย

Revitalize Your Body, **Mind And Soul**



14:00 น.

วัดไชยวัฒนาราม

เดินทางมาถ่ายรูปและชมสถานที่สำคัญที่เป็นสัญลักษณ์ของเมืองอยุธยา วัดไชยวัฒนารามเป็นวัดเก่าแก่สมัยอยุธยาตอนปลาย สร้างขึ้นในสมัยพระเจ้าปราสาททอง ปัจจุบันเป็นแหล่งท่องเที่ยวทางประวัติศาสตร์ที่สำคัญของจังหวัดพระนครศรีอยุธยา ชมพระปรางค์ศรีรัตนมหาธาตุ เป็นปรางค์ประธานของวัดที่ตั้งอยู่บนฐานสี่เหลี่ยมและมุมฐานมีปรางค์ทิศประจำอยู่ทั้งสี่มุม และมีเจดีย์เรียงรายรอบพระปรางค์

17:00 น.

ล่องเรือโบราณสุริยันจันทรา

เติมเต็มประสบการณ์ท่องเที่ยวเมืองไทยด้วยการออกไปสัมผัสวิถีชีวิตของชาวไทยกรุงเก่า ที่อยู่อาศัยและผังผังสายน้ำตามริมฝั่งแม่น้ำน้อยกับเรือสุริยันจันทรา เรือไม้โบราณที่เต็มไปด้วยคุณค่าจากรัตนาถวิล เติมน้ำหอมแบบไทย ๆ แฝงไปด้วยความหรูหราเพื่อต้อนรับและพาคณะออกเดินทางไปไหว้พระ สักการะสิ่งศักดิ์สิทธิ์ ชมโบราณสถานในวัดเก่าแก่

19:00 น.

ร้านสุริยันจันทรา

รับประทานอาหารไทยที่ทางร้านสุริยันจันทราปรุงด้วยเสน่ห์ปลายจวักแบบไทยแท้ ๆ และจัดเสิร์ฟอย่างหรูหรามาในสำรับที่สวยงาม มีทั้งหมูโสร่ง ลำเต็ย ห่อหมกบัวหลวง แกงรัญจวนสนทะเล ส่องเกลอราดซอสจู้จี้ ต้มข่าปลาสด ซุปปูเห็ดหอม ร่มด้วยซอผกากรอง บุหลันดินเมฆ ฝอยทองรังไหม และเสน่ห์จันทร์ชนมไทยชื่อไพเราะเป็นของหวานปิดท้าย อิ่มท้องแล้วยังสามารถชวนกันเดินชมและถ่ายรูปโรงสีเก่าที่ถูกแปลงโฉมได้อย่างตระการตา

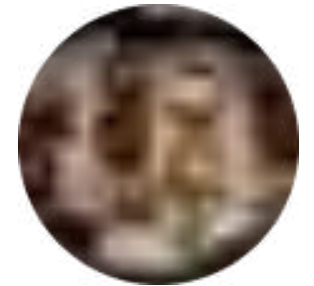
20:30 น.

ออกเดินทางกลับกรุงเทพฯ ด้วยบริการของ Silver Voyage ใช้เวลาเดินทางเป็นเวลา 1 ชั่วโมง

Reward Yourself

Reset Your Body

WELLNESS AND MEDICAL



โรงแรม: RAKxa Wellness & Medical Retreat จ.สมุทรปราการ

ร้านอาหาร: ห้องอาหารอู๋น้ำ / Rakxa Cha / มหานคร แวงค็อก สกายบาร์

แหล่งท่องเที่ยวเชิงสุขภาพ: VitalLife Scientific Wellness Clinic / RAKxa Jai-Holistic Wellness Center

แหล่งท่องเที่ยว: Mahanakhon Skywalk / คิง เพาเวอร์

Reward Yourself Reset Your Body



“สัมผัสความเหนือระดับในระหว่างทริปการเดินทางด้วยรถยนต์สุดหรู มุ่งหน้าสู่บางกระเจ้า พื้นที่สีเขียวใกล้กรุงที่เปี่ยมด้วยธรรมชาติ และอากาศบริสุทธิ์ เหมาะกับการที่คุณจะได้เริ่มต้นฟื้นฟูสุขภาพจากการใช้ไลฟ์สไตล์แบบคนยุคเมืองปัจจุบัน หรือดูแลสุขภาพให้ดีขึ้นเนื่องยาวนาน ด้วยศาสตร์การแพทย์สมัยใหม่ร่วมกับศาสตร์การแพทย์แบบองค์รวม ทั้งแพทย์หลวงแผนไทย แพทย์แผนจีน และแพทย์อายุรเวชของอินเดียที่ RAKxa Wellness & Medical Retreat”



เพียง 45 นาทีจากกรุงเทพฯ คุณจะพบกับความครบวงจรในคอนเซปต์ Fully Integrative Wellness & Medical Retreat แห่งแรกของเอเชีย เริ่มต้นจากการตรวจสุขภาพแล้ววิเคราะห์เป็นโปรแกรมสุดเอ็กซ์คลูซีฟเฉพาะบุคคลซึ่งใช้เวลาตั้งแต่ 1-14 วัน มีการบำบัดที่โดดเด่นอย่างการแช่น้ำเกลือเอปซอมให้ร่างกายผ่อนคลายแบบไร้น้ำหนักเพื่อให้กล้ามเนื้อและข้อต่อทุกส่วนได้พักผ่อนอย่างเต็มที่ มีห้องอาหารอุ่นน้ำที่จัดเซตเมนูอร่อยจากวัตถุดิบออร์แกนิกซึ่งออกแบบโดยเชฟร่วมกับนักโภชนาการ พร้อมด้วยบริการห้องพักทั้งการ์เดนวิลล่า พูลวิลล่า และเรสซิเดนซ์ที่เน้นความสะดวกสบายและมอบความสุขอย่างไร้ขีดจำกัดให้คุณได้เลือก

ดูแลสุขภาพอย่างเข้มข้นแล้ว สามารถเพลิดเพลินต่อกับการท่องเที่ยวที่ตีลมหนาว ชมวิวยามค่ำคืนกรุงเทพฯ สุดตระการตารอบทิศทางในระดับความสูงเหนือพื้นดิน 314 เมตร หรือจากบุนดาตฟ้าของตึกที่มีความสูงที่สุดเป็นอันดับที่ 2 ของไทย และเพลิดเพลินกับมือดีนเนอร์สุดหรูในมหานคร แบงค็อก สกายบาร์ ด้วยเมนูอาหารของเชฟ Joshua Cameron ในช่วงเวลาที่สวยงามที่สุดของวันยามตะวันตกลับขอบฟ้า



Mahanakhon SkyWalk



Mahanakhon Bangkok Skybar

BANGKOK



SAMUT PRAKAN



RAKxa Jai-Holistic Wellness Centre



RAKxa Gaya Medical Gym



Vitalife Scientific Wellness Clinic



RAKxa Wellness & Medical Retreat



RAKxa Cha



UNAM Restaurant

Route 9: SAMUT PRAKAN
(2 Days 1 Night)

WELLNESS AND MEDICAL

DAY 1

Reward Yourself Reset Your Body



10:00 น.

กรุงเทพฯ - บางกระเจ้า
ออกเดินทางด้วยบริการของ BLACK TIE Limousine ที่ให้บริการลูกค้าในแบบ Exceptional Experience

11:00 น.

RAKxa Wellness & Medical Retreat
RAKxa Wellness & Medical Retreat ศูนย์บูรณาการสุขภาพและการแพทย์แบบองค์รวมแห่งแรกในเอเชีย ที่ซ่อนตัวอยู่ท่ามกลางธรรมชาติเขียวชอุ่มและอากาศบริสุทธิ์ของคิงบางกระเจ้าที่ห่างจากกรุงเทพฯ เพียง 45 นาที ที่รักษามีกรีตเมนต์การดูแลสุขภาพที่มีความหลากหลายตอบโจทย์ทุกปัญหาสุขภาพ โดยการนำศาสตร์การแพทย์หลายแขนง ทั้งเทคโนโลยีวิทยาศาสตร์อันทันสมัยจากศูนย์ส่งเสริมสุขภาพและเวชศาสตร์ชะลอวัย (VitalLife) เข้ามาผสมผสาน กับแพทย์แผนปัจจุบัน แพทย์แผนไทย แพทย์แผนจีน แพทย์อายุรเวท แพทย์แผนอินเดีย และการใช้พลังงานบำบัดที่ดูแลโดยผู้เชี่ยวชาญเฉพาะด้านสำหรับการเลือกสรรโปรแกรมการรักษาให้เหมาะสมแบบรายบุคคล

ตลอดการเข้าโปรแกรมการฟื้นฟูสุขภาพ ทุกท่านจะได้เข้าพักในวิลล่าส่วนตัว ท่ามกลางธรรมชาติที่แสนสงบ สบาย ผ่อนคลาย และปลอดภัย พร้อมการดูแลสุขภาพเรื่องอาหารเพื่อสุขภาพ ที่ดูแลโดยนักโภชนาการทุกมื้อ พร้อมการตรวจ ประเมิน วิเคราะห์ร่างกาย และการออกกำลังกายที่ถูกต้อง จากทีม Medical Gym ที่ออกแบบมาให้เหมาะสมกับสุขภาพและร่างกายของแต่ละบุคคล

12:00 น.

ห้องอาหารอุ่นน้ำ
รับประทานอาหารกลางวันในห้องอาหารอุ่นน้ำ โดยให้บริการอาหารตามปรัชญาการต้านการอักเสบภายในร่างกาย แต่ละเมนูช่วยให้ร่างกายขจัดสารพิษที่เป็นอันตราย พร้อมคืนสมดุลที่ดีต่อสุขภาพ ปรับแต่งเมนูให้เหมาะกับสุขภาพของผู้ใช้บริการ อาหารทุกจานอุดมไปด้วยสารอาหารและปราศจากสารพิษ แถมยังมีรสชาติอร่อยอีกด้วย

DAY 1

Reward Yourself Reset Your Body



13:00 น.

Vitalife Scientific Wellness Clinic

เริ่มโปรแกรมแรกโดยแพทย์ผู้เชี่ยวชาญจะนำเอาผลตรวจสุขภาพเบื้องต้น เช่น การตรวจเลือด วัดระดับฮอร์โมน รวมไปถึงสภาวะการอักเสบของร่างกาย นำไปออกแบบเป็นโปรแกรมที่ตรงตามความต้องการของแต่ละคนโดยเฉพาะ โดยที่เริ่มต้นที่นำสนใจมีมากมาย เช่น Photo - Light Therapy เป็นการใช้เครื่องบำบัดด้วยแสงสามสี เพื่อฟื้นฟูกล้ามเนื้อหรือข้อต่อที่บาดเจ็บหรืออักเสบ หรือ Cryosauna การใช้ความเย็นเพื่อลดอาการอักเสบของร่างกายด้วยอุณหภูมิ -150 องศาเซลเซียส ไปจนถึงการเติมออกซิเจนให้กับร่างกายด้วยเครื่องปล่อยออกซิเจนบริสุทธิ์ 100% ซึ่งทั้งหมดนี้ อยู่ภายใต้การดูแลของทีมแพทย์จากศูนย์ส่งเสริมสุขภาพและเวชศาสตร์ชะลอวัยที่มีความเชี่ยวชาญ นอกจากนี้ยังมีที่นวดในด้านการนวดด้วย เช่น เทอร์มาจ อัลเทอรา โบท็อกซ์ และฟิลเลอร์ เป็นต้น

14:00 น.

RAKxa Gaya - Medical Gym

โปรแกรมที่สองเป็นโปรแกรมที่ให้ความสำคัญกับการออกกำลังกาย ตั้งแต่การทำงานของสมองซึ่งเป็นจุดเริ่มต้นของการเคลื่อนไหวไปจนถึงกระดูกและกล้ามเนื้อ โดยจะช่วยให้ปัญหาของผู้ที่มีอาการบาดเจ็บอยู่แล้วและผู้ที่ต้องการที่จะฟื้นฟูหรือถนอมร่างกายให้ออกกำลังกายได้โดยไม่ทำให้อาการแย่ลง โดยโปรแกรมการออกกำลังกายจะเริ่มจากการวิเคราะห์การเคลื่อนไหวร่างกายขั้นพื้นฐาน จากนั้นจะเริ่มทดสอบอย่างละเอียดตั้งแต่สมองจนถึงข้อต่อ ซึ่งข้อมูลทุกอย่างจะได้รับการวิเคราะห์จากผู้เชี่ยวชาญและนักกายภาพบำบัด เพื่อออกแบบโปรแกรมการออกกำลังกายที่เหมาะสมเฉพาะบุคคล

16:00 น.

RAKxa Cha

ถึงเวลาน้ำชายามบ่าย คลายเครียดด้วยการดื่มชาสมุนไพร เป็นวิธีที่ดีในการผ่อนคลายการใช้ช่วงเวลาเล็ก ๆ ระหว่างวันในการสร้างความสงบให้กับกิจวัตรประจำวันตามวิถีเซน ไม่ว่าจะเป็ชาคาโมไมล์ที่นิยมดื่มเพื่อผ่อนคลายทั่วไป หรือชาบัทจะ เพื่อการทำสมาธิ ชาทุกแก้วถูกบรรจงชงอย่างพิถีพิถัน เหมาะกับการลดความเครียด ช่วยให้ผ่อนคลายและส่งเสริมสุขภาพโดยรวมที่ดี

18:00 น.

ห้องอาหารอุ่นน้ำ

รับประทานอาหารเย็นที่ห้องอาหารอุ่นน้ำ หลังจากได้ใช้ร่างกายตามโปรแกรมต่าง ๆ แล้ว ทางเซฟจะออกแบบคอร์สอาหารให้เข้ากับโปรแกรมสุขภาพของผู้ใช้บริการ

DAY 2

Reward Yourself Reset Your Body



09:00 น.

ห้องอาหารอุ่นน้ำ
รับประทานอาหารเช้าที่เสิร์ฟอาหารตามโปรแกรมสุขภาพที่ออกแบบไว้โดยเฉพาะ

10:00 น.

RAKxa Jai-Holistic Wellness Centre
โปรแกรมสุดท้ายเป็นศูนย์รวมการบำบัดจากศาสตร์การแพทย์สาขาต่าง ๆ อาทิ การแพทย์แผนไทย แพทย์แผนจีน และการใช้พลังงานบำบัดไปจนถึงอายุรเวชศาสตร์ ที่มีแพทย์ผู้เชี่ยวชาญจากประเทศอินเดียมาประจำการ เพื่อให้การรักษาและปรุณน้ำมันขึ้นเอง โดยมีครีตเมนต์ที่โดดเด่น ได้แก่ Floatation Room ซึ่งเป็นการลอยตัวในแทงก์น้ำที่ผสมด้วยเกลือเอปซอม (Epsom Salt) ความเข้มข้นสูงที่จะทำให้ลอยตัวได้ในน้ำ ร่างกายอยู่ในสภาวะไร้น้ำหนัก และจะส่งผลให้กล้ามเนื้อและข้อต่อทุกส่วนได้พักอย่างเต็มที่ การบำบัดด้วยเสียง (Sound Healing) นอกจากนี้ยังมีสิ่งอำนวยความสะดวกต่าง ๆ ในโซนธาราบำบัด (Hydro Therapy Area) เช่น ห้องอบไอน้ำสมุนไพร ห้องชาม่านาอินฟราเรด ไอซ์มูบชาเวอร์ สระน้ำอุ่น และสระน้ำเย็นอีกด้วย

12:00 น.

ห้องอาหารอุ่นน้ำ
รับประทานอาหารกลางวันในห้องอาหารอุ่นน้ำ ก่อนเตรียมตัวเดินทางกลับกรุงเทพฯ

Route 9: **SAMUT PRAKAN**
(2 วัน 1 คืน)

WELLNESS AND MEDICAL

DAY 2

Reward Yourself Reset Your Body



14:00 น.

เดินทางออกจาก RAKxa Wellness & Medical Retreat ด้วยบริการของ BLACK TIE Limousine ที่ให้บริการลูกค้าในแบบ Exceptional Experience ไปยังโครงการคิง เพาเวอร์ มหานคร

15:30 น.

Mahanakhon SkyWalk

เดินทางขึ้นไปยัง Mahanakhon Skywalk แลนด์มาร์คแห่งใหม่ทางสถาปัตยกรรมของประเทศไทย ที่ตั้งอยู่ในใจกลางกรุงเทพฯ นอกจากนี้จะเป็นจุดชมวิวที่ล้ำสมัยแล้ว บริเวณชั้น 4 ของโครงการคิง เพาเวอร์ มหานคร ยังสามารถช้อปปิ้งสินค้าจากร้านค้าคิง เพาเวอร์ ได้อีกด้วย

18:00 น.

มหานคร แบงค็อก สกายบาร์

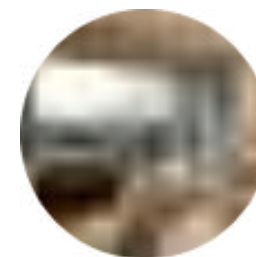
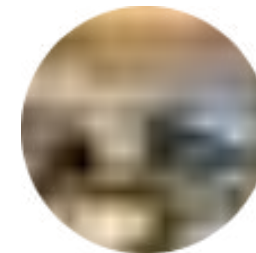
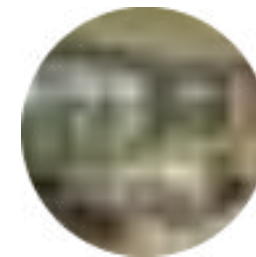
มหานคร แบงค็อก สกายบาร์ ห้องอาหารและบาร์สุดหรูบนชั้น 76-77 ของโครงการคิง เพาเวอร์ มหานคร ที่ขึ้นชื่อว่าเป็น 'ร้านอาหารและบาร์ที่สูงที่สุดในประเทศไทย' เปิดประสบการณ์ดินเนอร์สุดหรูด้วยเมนูอาหารในแบบฉบับของ เชฟ Joshua Cameron ที่คร่ำหวอดในวงการร้านอาหารชื่อดังระดับมิชลินสตาร์ในนิวยอร์ก พร้อมมอบความพิถีพิถันทุกขั้นตอน ผ่านการคัดสรรวัตถุดิบที่ดีจากทั่วทุกมุมโลก และเบรμι์ออกมาเป็นเมนูสไตล์ตะวันตกและเอเชียอันมีเอกลักษณ์เฉพาะตัว สำหรับมื้อเย็นสามารถสั่งเป็นเซตอาหารค่ำ หรือ à la carte ก็ได้ เมนูซิกเนเจอร์ คือ Uni Panna Cotta

Route 10: **BANGKOK** (3 วัน 2 คืน)



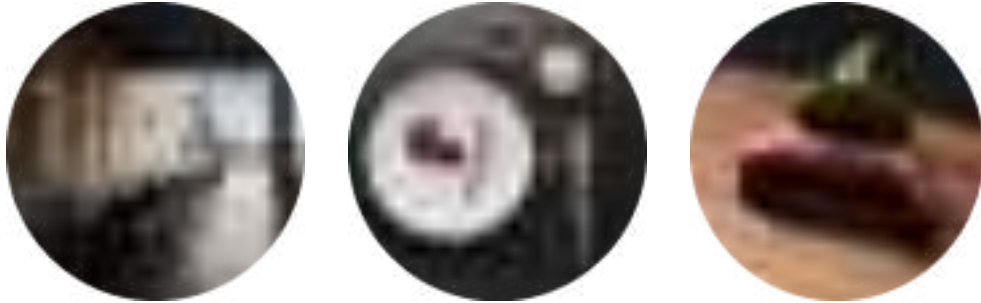
Taste Of The Glamorous Bangkok

GASTRONOMY



โรงแรม: Capella Bangkok
กรุงเทพมหานคร
ร้านอาหาร: Côte By Mauro Colagreco /
Tea Lounge / Stella / Sühring /
sala rattanakosin eatery and bar /
พระนคร / Pruek Cruise
แหล่งท่องเที่ยวเชิงสุขภาพ:
Auriga Wellness
แหล่งท่องเที่ยว: วัดอรุณราชวรารามราช
วรมหาวิหาร
แหล่งช้อปปิ้ง: ICONSIAM

Taste Of The Glamorous Bangkok



“ดื่มด่ำกับช่วงเวลาพิเศษ Staycation สุดชิลกลางกรุงที่ Capella Bangkok โรงแรมหรูที่เน้นดีไซน์สำหรับการพักผ่อน และการนำเสนอภาพวิถีชีวิตริมสายน้ำ ออกแบบให้ห้องพักทั้ง 101 ห้อง มีความตระการตาด้วยวิวแม่น้ำเจ้าพระยาและมีจากุชชีส่วนตัว อีกทั้งยังมีทีมคาเฟลลา คัลเจอร์ริสต์ เป็นผู้ออกแบบกิจกรรม เพื่อความประทับใจแบบเฉพาะบุคคลในตลอดการเข้าพัก”



สัมผัสกรุงเทพฯ ในมุมมองของความอร่อยระดับท๊อปลิสต์ เริ่มต้นที่ห้องอาหารพระบุครภายในโรงแรม ซึ่งถ่ายทอดแรงบันดาลใจของเชฟวิเชียร์ ไตรรัตน์วาริน ผู้เกิดและเติบโตในย่านเจริญกรุง ออกมาเป็นจานอร่อยที่ยกระดับเมนูท้องถิ่นให้นำต้นตาคเล้าวิวแม่น้ำเจ้าพระยาที่เป็นแลนด์มาร์ค ออกเดินทางอย่างสะดวกสบายเหนือระดับด้วย Luxury Car สู่อำเภอเมืองมิชลินไกด์ Sühring ซึ่งเสิร์ฟ Fine-Dining โดยเชฟคู่แฝดชาวเยอรมันที่นำเมนูในความทรงจำวัยเด็กและเมนูดั้งเดิมจากแคว้นต่าง ๆ ของเยอรมันมาผสาน กับเทคนิคการปรุงแบบใหม่ แล้วนำเสนอเป็น New German Cuisine ที่ไม่เหมือนใคร

สัมผัสกับคำคืนสุดโรแมนติกบนเรือ Pruek Cruise เรือยอชต์ไม้สักทองที่สูงถึง 8 เมตร ซึ่งให้บริการ The Best Luxury Dining Cruise ในรูปแบบของ Fine-Dining ที่คุณสามารถร่วมรังสรรค์เมนูได้ ในระหว่าง City Cruises ผ่านแลนด์มาร์คสำคัญริมฝั่งแม่น้ำเจ้าพระยา และยังพลาดไม่ได้กับ ICONSIAM แหล่งช้อปปิ้งสินค้าทั้งแบรนด์ดังระดับโลกและสินค้าท้องถิ่นที่เป็นความภาคภูมิใจจากทุกจังหวัดทั่วประเทศไทย เดินเล่นพักผ่อนที่บริเวณ River Park และชมการแสดงระบำสายน้ำประกอบมัลติมีเดียที่ยาวที่สุดในอาเซียน ซึ่งการ์นต์ด้วยรางวัลจากเวทีระดับโลก

Route 10: **BANGKOK**
(3 วัน 2 คืน)
GASTRONOMY



วัดอรุณราชวราราม
ราชวรมหาวิหาร



sala rattanakosin
eatery and bar



ICONSIAM



Capella Bangkok



ห้องอาหารพระนารายณ์



Stella



Côte
by Mauro Colagreco



Tea Lounge



Auriga Wellness



Pruek Cruise



Sühring

กรุงเทพมหานคร

Route 10: **BANGKOK**

(3 วัน 2 คืน)

GASTRONOMY

DAY 1

Taste Of **The Glamorous Bangkok**



13:00 น.

Capella Bangkok

เดินทางมาถึงโรงแรมด้วยบริการของ BLACK TIE Limousine ที่ให้บริการลูกค้าในแบบ Exceptional Experience

13:30 น.

Capella Bangkok เป็นส่วนหนึ่งของโครงการ Chao Phraya Estate ซึ่งตั้งอยู่บนพื้นที่กว่า 35 ไร่ ทอดยาวตามแนวแม่น้ำเจ้าพระยาถึง 350 เมตร ให้บริการห้องพักในรูปแบบวิลล่าและห้องสวีท รวมทั้งสิ้น 101 ห้อง ทุกห้องสามารถมองเห็นวิวทิวทัศน์ที่สวยงามของแม่น้ำเจ้าพระยาโดยไม่มีอะไรขวางกั้น ภายในครบครันด้วยสิ่งอำนวยความสะดวก ทั้สมัยเหนือระดับและสมบูรณ์แบบด้วยเอกลักษณ์เฉพาะตัวของ Capella ทั้งเรื่องการออกแบบตกแต่งและการบริการ ซึ่งได้รับแรงบันดาลใจมาจากตำนานของสายน้ำเจ้าพระยา รวมถึงวิถีชีวิตริมน้ำย่านเจริญกรุง แลนด์มาร์คสำคัญของกรุงเทพฯ

15:00 น.

Tea Lounge

จิบชาหอม ๆ แกลับขนมหวานที่ทั้งสวยงามและอร่อย เคล้ากับวิวสงบแสนสบายของแม่น้ำเจ้าพระยา ที่มาในชุด Parisian High Tea ชุดน้ำชาสไตล์ปารีสเซียงฝืมือเชฟหุ่นุ่่มชาวฝรั่งเศส Sylvain Constans ที่จะเข็นรถตู้กระจกที่เต็มไปด้วยขนมหน้าตาสวยงามออกมาให้เราเลือก ในชุดน้ำชาจะมี 3 Courses Dessert Trolley เค้กทำสับเปลี่ยนหมุนเวียนทุกวัน มีให้เลือกสรร 3 ชนิดจาก 6 ชนิด ขนมสวย ๆ คู่กับชาออร์แกนิกจากไร่ชาทางตอนเหนือของประเทศไทย ที่ใช้ใบชาจากหลายที่เอามาผสมเองเป็นสไตล์พิเศษของ Tea Lounge

18:00 น.

ออกเดินทางไปรับประทานอาหารเย็นที่ Sühring ใช้เวลา 15 นาทีด้วยบริการของ BLACK TIE Limousine

Route 10: **BANGKOK**
(3 วัน 2 คืน)

GASTRONOMY

DAY 1

Taste Of **The Glamorous Bangkok**



18:30 น.

Sühring

ร้านอาหารแนว Fine Dining สไตล์เยอรมัน ที่ได้รับ 2 ดาวมิชลิน และได้รางวัล Asia's 50 Best Restaurant เป็นอันดับที่ 4 ในเอเชีย ร้านนี้นำโดยเชฟคู่แฝดชาวเยอรมัน Mathias Sühring และ Thomas Sühring ที่เคยฝากฝีมือไว้กับ Mezzaluna ร้านอาหารอิตาเลียนหรูบนชั้น 65 ของโรงแรมเลอแม็ว แอท สตุททาร์ทเวอร์ และเคยทำงานในร้านอาหารระดับ 3 ดาวมิชลิน อย่าง Aquad ที่เยอรมัน ด้วยประสบการณ์ที่สั่งสมจากร้านอาหารแนวหน้ามากกว่า 10 ปี ตอนนี้ทั้งสองเชฟพร้อมที่จะแนะนำทุกท่านให้ได้ลิ้มลองอาหารแนว New German Cuisine ที่หลายท่านอาจจะไม่เคยทานที่ไหนมาก่อน เพราะอาหารของที่นี่ล้วนเป็นการนำอาหารดั้งเดิมต่าง ๆ ที่เชฟคุ้นเคยในวัยเด็กที่เยอรมัน มาผสมผสานกับเทคนิคใหม่ ๆ พร้อมคัดเลือกเฉพาะวัตถุดิบที่ดีที่สุดออกมาเป็นเซตเมนูที่เหมือนกับการรวมอาหารจากแคว้นต่าง ๆ ในเยอรมันมาเสิร์ฟทีเดียว นอกจากนี้ยังมีไวน์ชั้นดีให้เลือกจับคู่อีกมากมายด้วย

22:00 น.

เดินทางกลับโรงแรมเพื่อพักผ่อนด้วยบริการของ BLACK TIE Limousine

Route 10: BANGKOK

(3 วัน 2 คืน)

GASTRONOMY

DAY 2

Taste Of The Glamorous Bangkok



08:00 น.

รับประทานอาหารเช้าในบรรยากาศส่วนตัว ชมวิวแม่น้ำเจ้าพระยา

12:00 น.

ห้องอาหารพระนคร

รับประทานอาหารกลางวันในห้องอาหารพระนคร ด้วยฝีมือการรังสรรค์ความอร่อยโดย เชฟวิเชียร์ ไตรรัตน์วาทิน หรือ เชฟเล็ก หัวหน้าพ่อครัวไทยแห่ง Capella Bangkok ผู้เกิดและเติบโตในย่านเจริญกรุง ซึ่งเป็นแรงบันดาลใจในการสร้างสรรค์สูตรอาหารที่เน้นให้เห็นถึงความหลากหลายของวัฒนธรรมในย่านเจริญกรุง เพื่อยกระดับอาหารท้องถิ่นสู่ระดับโลก และเสิร์ฟเมนูจานอร่อยที่ตกแต่งอย่างสวยงาม ภายใต้บรรยากาศสุดชิลริมน้ำเจ้าพระยา

14:00 น.

Auriga Wellness

ปรนนิบัติผิวอย่างเหนือระดับที่ "Auriga Wellness" ความโดดเด่นของการสร้างสรรค์โปรแกรมสปาและกรีตเมนต์ของ Auriga Wellness คือการผสมผสานองค์ประกอบที่สำคัญของศาสตร์การแพทย์แผนจีน ศาสตร์การบำบัดแบบอินเดีย และเทคนิคการดูแลสุขภาพแผนไทยที่ได้รับการยกย่องและสืบทอดมายาวนาน อาทิ การตอกเส้น ซึ่งเป็นรูปแบบการบำบัดที่มีแบบแผนมาจากเมืองเชียงใหม่ เป็นต้น ในส่วนของผลิตภัณฑ์ที่เลือกใช้ คือ แบนด์ สกินแคร์ระดับ Luxury ชื่อดัง 111SKIN มาใช้เพื่อมอบประสบการณ์แห่งการปรนนิบัติผิวหน้าและผิวกายแบบเอกซ์คลูซิฟและเป็นเอกลักษณ์แห่งเดียวในประเทศไทย

17:30 น.

ออกเดินทางไปที่ท่าเรือไอคอนสยามเพื่อขึ้นเรือ Pruek Cruise ใช้เวลา 15 นาทีด้วยบริการของ BLACK TIE Limousine

18:00 น.

Pruek Cruise (ท่าเรือไอคอนสยาม)

รับประทานอาหารเย็นบน Pruek Cruise ห้องอาหารไทยรูปแบบ Fine Dining ที่นำเสนอเมนูอาหารไทยแบบสร้างสรรค์รสชาติจัดจ้านจำนวน 4 คอร์ส พร้อมด้วยเมนูคานาเป้สำหรับเรียกน้ำย่อย และเครื่องดื่ม ทั้งไวน์ ค็อกเทล และม็อกเทลมากมาย ที่สามารถดื่มกันได้แบบไม่จำกัดบนเรือสำราญขนาดเล็กสุดเอกซ์คลูซิฟ ที่คอยนำพานักชิมทุกท่าน ล่องไปในแม่น้ำเจ้าพระยาในช่วงเวลาพักผ่อนสุดโรแมนติกเป็นระยะเวลาอันยาวนานกว่า 2 ชั่วโมง

21:00 น.

เดินทางกลับถึงโรงแรมด้วยบริการของ BLACK TIE Limousine

Taste Of **The Glamorous Bangkok**



08:00 น.

ห้องอาหารพระนคร
รับประทานอาหารเช้าที่ห้องอาหารพระนคร

09:00 น.

ออกเดินทางไปยัง วัดอรุณราชวรารามราชวรมหาวิหาร ใช้เวลา 20 นาที ด้วยบริการของ BLACK TIE Limousine

09:30 น.

วัดอรุณราชวรารามราชวรมหาวิหาร
เที่ยวชมถ่ายรูปวัดอรุณราชวรารามราชวรมหาวิหาร ที่ตั้งโดดเด่นเป็นสง่าริมแม่น้ำเจ้าพระยา วัดสำคัญคู่บ้านคู่เมืองมาช้านาน เป็นวัดโบราณที่มีมาตั้งแต่สมัยกรุงศรีอยุธยา เดิมชื่อว่า "วัดมะกอก" แต่เมื่อครั้งสมัยสมเด็จพระเจ้าตากสินมหาราช มีพระราชประสงค์ย้ายราชธานีมาตั้ง ณ กรุงธนบุรี จึงเปลี่ยนชื่อเป็นวัดอรุณราชวรารามราชวรมหาวิหาร สืบมา พระปรางค์วัดอรุณฯ เป็นสถาปัตยกรรมไทยที่โดดเด่นที่สุดแห่งหนึ่งริมแม่น้ำเจ้าพระยา

12:00 น.

sala rattanakosin eatery and bar
เดินทางมารับประทานอาหารกลางวันที่ sala rattanakosin eatery and bar พร้อมชมทัศนียภาพที่น่าตื่นตาของวัดอรุณฯ และแม่น้ำเจ้าพระยา รวมไปถึงยังได้ชมวิถีชีวิตการสัญจรทางน้ำอีกด้วย ส่วนเมนูที่ห้ามพลาดของที่นี่ คือ ข้าวผัดต้มยำกุ้ง เสิร์ฟมาพร้อมกุ้งแม่น้ำทอดกรอบ ชาติด้วยเครื่องต้มยำและไข่ต้มยางมะตูม

Route 10: **BANGKOK**

(3 วัน 2 คืน)

GASTRONOMY

DAY 3

Taste Of **The Glamorous Bangkok**



14:00 น.

ICONSIAM

เดินทางมาซื้อป๊อปปิ้งที่ ICONSIAM ศูนย์การค้าที่เป็น New Global Destination สำหรับนักช้อปปิ้งต้องห้ามพลาด ICON LUXE อาคารสูง 3 ชั้นริมแม่น้ำเจ้าพระยา ที่รวบรวมแบรนด์เนมชั้นนำของโลกมาอยู่รวมกัน แต่ละแบรนด์เป็น Flagship Stores ขนาดใหญ่ที่สุดในประเทศไทย

16:30 น.

Capella Bangkok

เดินทางกลับเข้าโรงแรมด้วยบริการของ BLACK TIE Limousine

18:00 น.

Côte by Mauro Colagreco

ร้านอาหารฝรั่งเศส-อิตาลีเลียนสไตลส์เวียรา ซึ่งสำหรับสายกินแล้ว การมาของ Côte สร้างสีสันให้กับวงการอาหารบ้านเราเป็นอย่างมาก เพราะได้รับการสร้างสรรค์โดยเชฟ Mauro Colagreco เชฟชาวอาร์เจนตินา ผู้เป็นเจ้าของร้านอาหาร Mirazur เมืองมงตง ประเทศฝรั่งเศส ร้านอาหารแห่งแรกของเชฟ ซึ่งปัจจุบันได้รับดาวมิชลินถึง 3 ดวง พร้อมด้วยตำแหน่งร้านอาหารที่ดีที่สุดในโลกประจำปี 2019 จากเวที World's 50 Best Restaurant ซึ่งการมาเปิด Côte by Mauro Colagreco ที่กรุงเทพฯ นั้น เชฟ Mauro Colagreco ได้ส่งลูกศิษย์อย่าง เชฟ Davide Garavaglia มาเป็นเชฟหลัก ซึ่งหลาย ๆ จากที่ห้องอาหารแห่งนี้ เป็นผลงานการสร้างสรรค์ของเชฟ Davide Garavaglia นั่นเอง เราสามารถเลือกสั่งได้ทั้ง เซต 5 คอร์ส 9 คอร์ส หรือ à la carte

20:30 น.

Stella

บาร์ค็อกเทลของโรงแรม Capella Bangkok ที่วางคอนเซ็ปต์ของบาร์เพื่อเชิดชูวีรสตรีจาก 4 ประเทศ อาทิ ยาโมของไทย Tomoe Gozen ซามูไรสาวชาวญี่ปุ่น Zheng Yi Sao โจรสลัดชาวจีน Rani Lakshami Bai ขบถสาวชาวอินเดียที่ต่อสู้เพื่อเสรีภาพ และที่นี่ยังโดดเด่นเรื่องการจับคู่ค็อกเทลกับขนมหวาน รวมทั้งมีเมนูโอบามากาเสะขนมหวานกับค็อกเทลอีกด้วย

22:00 น.

เดินทางกลับด้วยบริการของ BLACK TIE Limousine ที่รอบริการส่งถึงจุดหมายปลายทาง



การท่องเที่ยวแห่งประเทศไทย (ททท.)

1600 ถนนเพชรบุรีตัดใหม่ แขวงมักกะสัน เขตราชเทวี กรุงเทพมหานคร 10400